

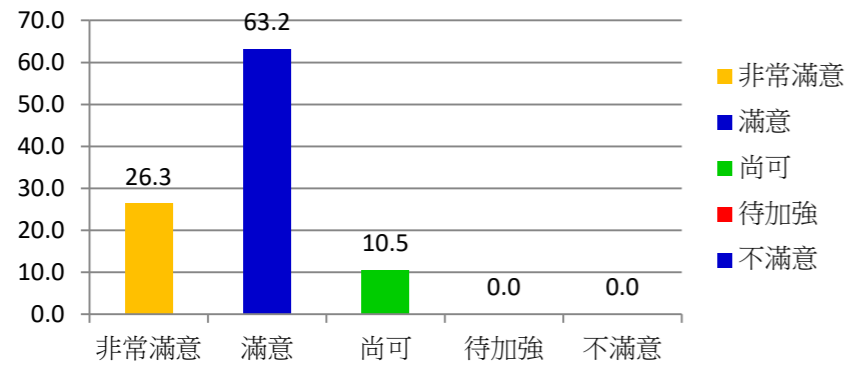
桃園市桃園區會稽國民小學105學年度第1學期午餐滿意度調查表

調查年月：105年12月

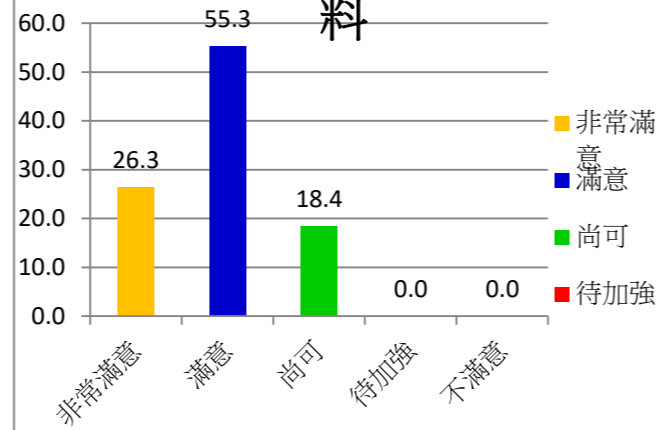
班級	1.您滿意每日主菜的變化					2.您滿意每日副菜的配料					3.您滿意水果品質嗎					您是否覺得義大利麵偏甜		5.您滿意送餐阿姨的服務嗎					6.您滿意午餐的菜色嗎					7.這週整體午餐滿意度								
	非常滿意	滿意	尚可	待加強	不滿意	非常滿意	滿意	尚可	待加強	不滿意	非常滿意	滿意	尚可	待加強	不滿意	是	否	非常滿意	滿意	尚可	待加強	不滿意	非常滿意	滿意	尚可	待加強	不滿意	非常滿意	滿意	尚可	待加強					
行政餐	1						1				1					1							1									1				
白兔班		1						1				1				1									1							1				
太陽班		1						1				1				1								1								1				
彩虹班		1						1				1				1								1								1				
快樂班	1						1					1				1								1								1				
1年1班		1						1					1				1							1								1				
1年2班	1							1					1				1							1								1				
1年3班		1							1				1				1							1								1				
1年4班		1							1					1			1								1							1				
1年5班	1							1					1				1							1								1				
2年1班		1							1					1				1							1							1				
2年2班		1							1					1				1							1							1				
2年3班		1							1					1				1							1							1				
2年4班		1							1					1				1							1							1				
2年5班		1							1					1				1							1							1				
2年6班		1							1					1				1							1							1				
3年1班		1							1					1				1							1							1				
3年2班	1								1					1				1							1							1				
3年3班	1								1					1				1							1							1				
3年4班		1							1					1				1							1							1				
3年5班	1								1					1				1							1							1				
4年1班			1						1					1					1							1						1				
4年2班		1							1					1					1						1							1				
4年3班		1							1					1					1						1							1				
4年4班	1								1					1					1						1							1				
4年5班		1							1					1					1						1							1				
5年1班		1							1					1					1						1							1				
5年2班			1						1					1						1					1							1				
5年3班	1								1					1					1						1							1				
5年4班			1						1					1						1					1							1				
5年5班		1							1					1						1						1						1				
5年6班		1							1					1						1					1							1				
6年1班		1							1					1						1					1							1				
6年2班	1								1					1						1					1							1				
6年3班			1						1					1						1					1							1				
6年4班		1							1					1						1					1							1				
6年5班		1							1					1						1					1							1				
6年6班		1							1					1						1					1							1				
	38					38					38					38		38					38													
總計	10	24	4	0	0	10	21	7	0	0	13	19	6	0	0	10	28	35	3	0	0	0	3	30	5	0	0	2	31	5	0					
百分比	26.3	63.2	10.5	0.0	0.0	26.3	55.3	18.4	0.0	0.0	34.2	50.0	15.8	0.0	0.0	26.3	73.7	92.1	7.9	0.0	0.0	0.0	7.9	78.9	13.2	0.0	0.0	5.3	81.6	13.2	0.0					

備註:班級為單位

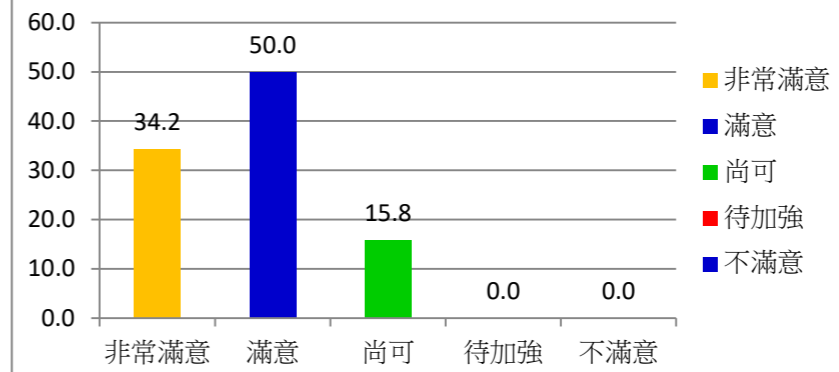
1. 您滿意每日主菜的變化



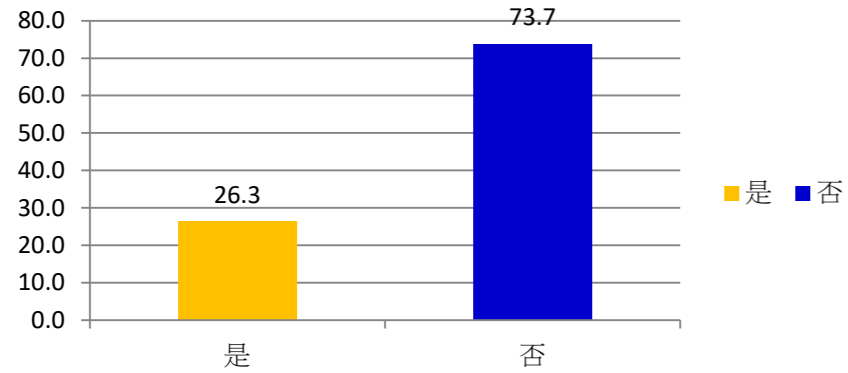
2. 您滿意每日副菜的配料



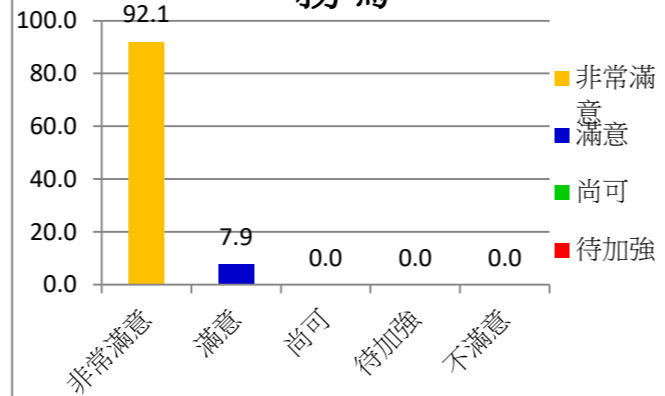
3. 您滿意水果品質嗎



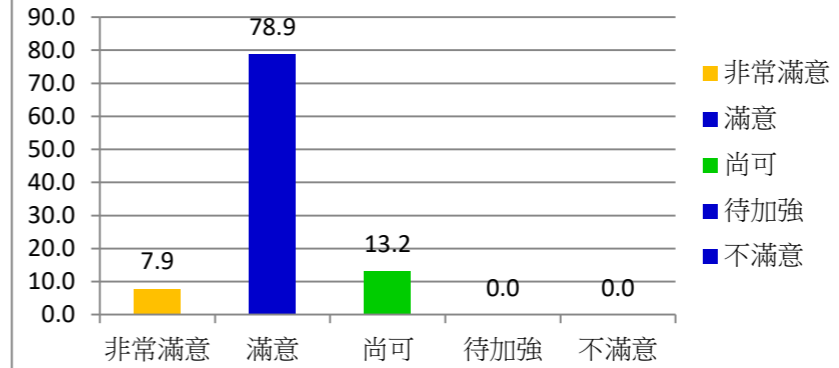
4. 您是否覺得義大利麵偏甜嗎



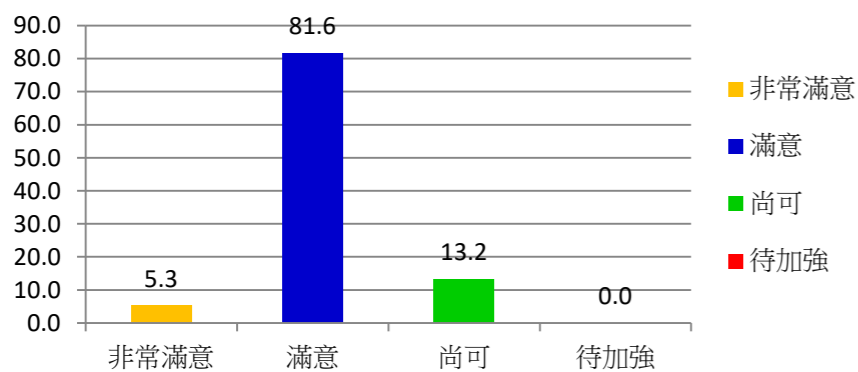
5. 您滿意送餐阿姨的服務嗎



6. 您滿意午餐的菜色嗎



7. 這週整體午餐滿意度



班級	反映事項	原因	改善計畫	已改善	未改善
白兔班	黃瓜燴鵪鶉蛋有點少	學生喜歡吃這道菜	請廠商增加該道菜的份量		
1年3班	有時候副菜太少.棗子一邊爛的	學生喜歡吃副菜,水果太小,易不符合規定大小	請廠商增加副菜的份量及水果品質		
2年1班	棗子有些太小	學生喜歡吃這道菜	請廠商注意水果品質		
2年3班	副菜太少	學生喜歡吃副菜	請廠商注意副菜的份量		
2年6班	三色蛋太少	學生喜歡吃這道菜	請廠商增加該道菜的份量		
5年2班	棗子大小不一	水果太小,易不符合規定大小	請廠商注意水果品質		
5年4班	橘子太軟	橘子被壓到,故看起來軟軟的	請廠商注意水果品質		
6年3班	副菜有時太少	學生喜歡吃副菜	請廠商增加副菜的份量		