

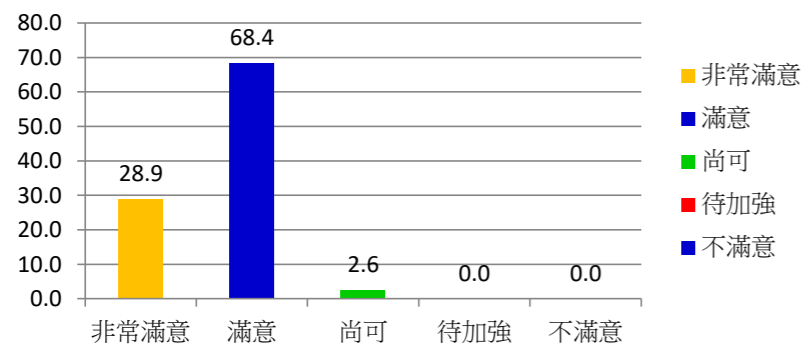
桃園市桃園區會稽國民小學105學年度第1學期午餐滿意度調查表

調查年月：105年8.9月

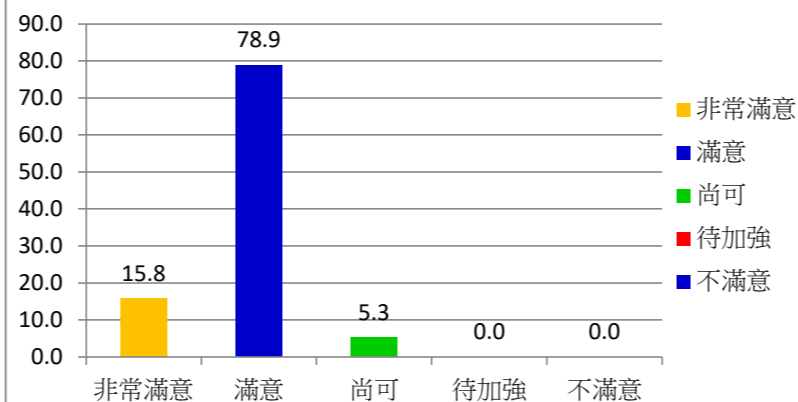
班級	1.您喜歡週三主食的配料量					2.您對於水果品質滿意度					3.您滿意有些菜色加胡椒粒(辣)嗎					4.您滿意每週魚丁主菜份量嗎					5.您滿意送餐阿姨的服務嗎?					6.您滿意午餐的菜色嗎					7.整體午餐滿意度	
	非常滿意	滿意	尚可	待加強	不滿意	非常滿意	滿意	尚可	待加強	不滿意	非常滿意	滿意	尚可	待加強	不滿意	非常滿意	滿意	尚可	待加強	不滿意	非常滿意	滿意	尚可	待加強	不滿意	非常滿意	滿意					
行政餐			1				1					1				1						1					1					
白兔班		1					1					1				1						1					1					
太陽班		1					1					1				1					1						1					
彩虹班		1					1					1				1					1						1					
快樂班	1					1					1					1					1					1						
1年1班		1					1					1				1					1						1					
1年2班	1					1						1				1					1						1					
1年3班	1						1					1				1					1						1					
1年4班		1						1					1				1					1					1					
1年5班		1					1						1				1					1					1					
2年1班	1						1					1				1					1						1					
2年2班		1					1						1				1					1					1					
2年3班		1						1					1				1					1					1					
2年4班		1					1						1				1					1					1					
2年5班		1					1						1				1					1					1					
2年6班		1					1						1				1					1					1					
3年1班		1					1						1				1					1					1					
3年2班		1					1						1				1					1					1					
3年3班	1					1							1			1						1					1					
3年4班		1					1						1				1					1					1					
3年5班		1					1						1				1					1					1					
4年1班		1					1						1				1					1					1					
4年2班		1					1						1				1					1					1					
4年3班		1					1						1				1						1				1					
4年4班		1					1						1				1						1				1					
4年5班	1					1							1				1					1					1					
5年1班		1					1						1				1					1					1					
5年2班	1						1						1				1					1					1					
5年3班		1					1						1				1					1					1					
5年4班		1					1						1				1					1					1					
5年5班	1						1						1				1					1					1					
5年6班		1					1						1				1					1					1					
6年1班	1					1							1				1					1					1					
6年2班		1					1						1				1					1					1					
6年3班		1					1						1				1					1					1					
6年4班	1						1						1				1					1					1					
6年5班	1					1							1				1					1					1					
6年6班		1					1						1				1					1					1					
	38					38					38					38					38					38						
總計	11	26	1	0	0	6	30	2	0	0	3	19	10	4	2	9	28	1	0	0	22	16	0	0	0	7	30	1	0	0	9	29
百分比	28.9	68.4	2.6	0.0	0.0	15.8	78.9	5.3	0.0	0.0	7.9	50.0	26.3	10.5	5.3	23.7	73.7	2.6	0.0	0.0	57.9	42.1	0.0	0.0	0.0	18.4	78.9	2.6	0.0	0.0	23.7	76.3

備註:班級為單位

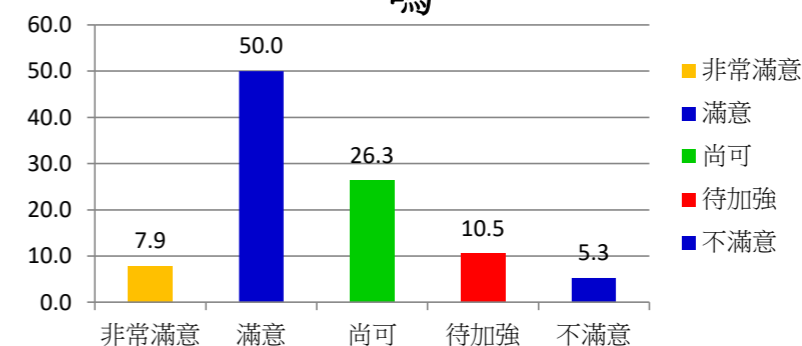
1.您喜歡週三主食的配料量



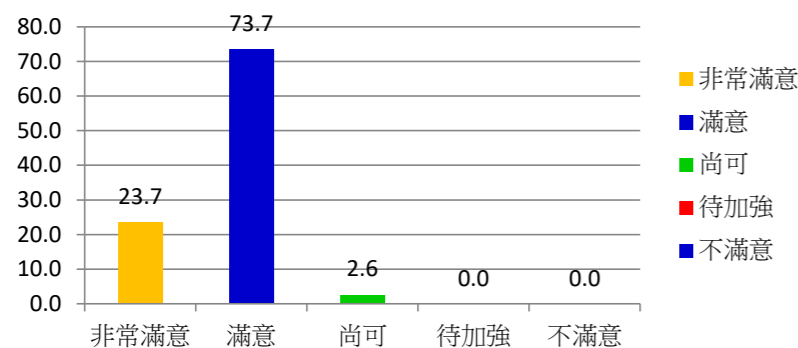
2.您對於水果品質滿意度



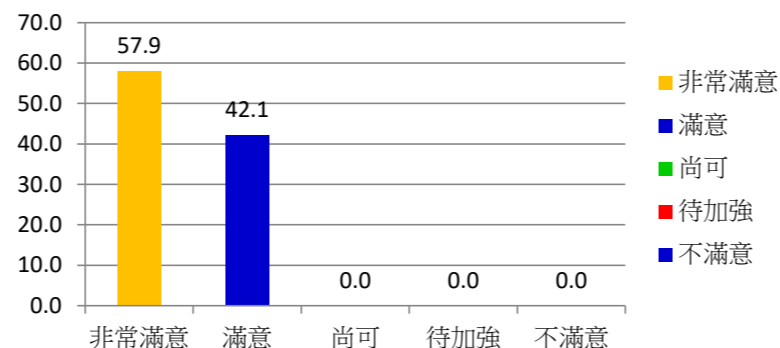
3.您滿意有些菜色加胡椒粒(辣)嗎



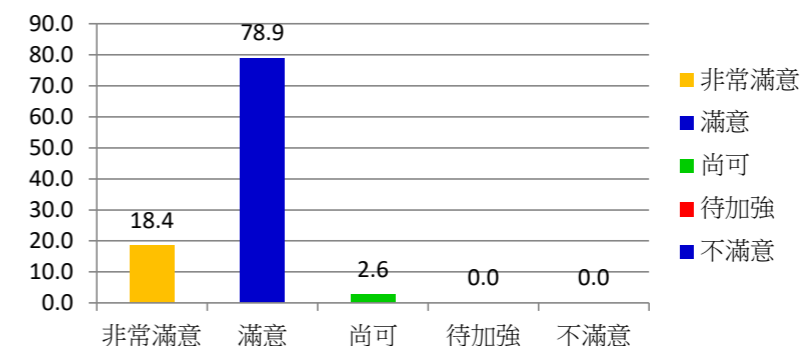
4.您滿意每週魚丁主菜份量嗎



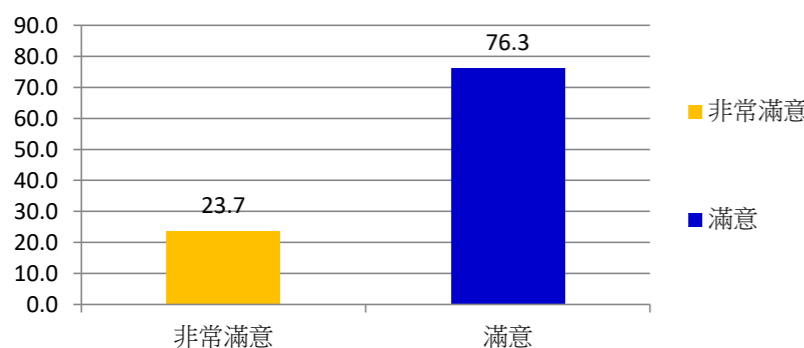
5.您滿意送餐阿姨的服務嗎?



6.您滿意午餐的菜色嗎



7.整體午餐滿意度



班級	反映事項	原因	改善計畫	已改善	未改善
行政	週三肉太少,三色丁太少	如肉醬義大利麵,常一打開配料很少	請廠商增加配料的量		
太陽班	孩子反應胡椒粒會辣	學生因胡椒粒辣而影響食慾	請廠商往後菜色少加胡椒粒		
1年2班	低年級會覺得胡椒粒會辣	學生因胡椒粒辣而影響食慾	請廠商往後菜色少加胡椒粒		
1年5班	學生不喜歡吃有辣的食物	學生因胡椒粒辣而影響食慾	請廠商往後菜色少加胡椒粒		
4年1班	柳丁建議少出,因孩子都不吃	孩子因不喜歡當天剝水果,覺得很麻煩	請老師多教育孩子剝水果是一種學習		
4年3班	希望菜單增加蒸蛋菜色	孩子喜歡吃蒸蛋	營養師設計菜單增加蒸蛋		
5年5班	百香果很酸	學生本身不喜吃酸的水果	因當季水果,仍鼓勵學生多吃		