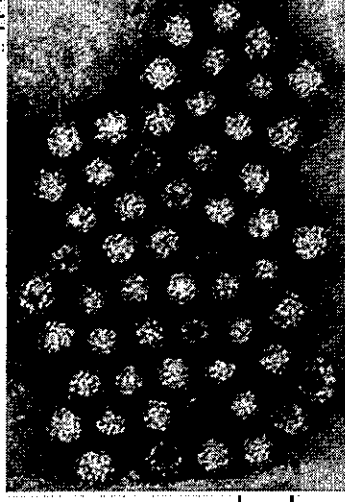


# 諾羅病毒 (Norovirus)

## 傳染方式

- 直接接觸感染者身上所帶之病毒、或受嘔吐物或排泄物污染的物體或環境，並經口食入。
- 食用被病人糞便所污染的飲水或食物。
- 吸入病患嘔吐所產生的飛沫。



圖片來源：美國CDC網站

## 潛伏期

- 18~72小時不等，但通常是**24~48**小時

## 症狀

- 噁心、嘔吐、腹瀉及腹痛。
- 全身性的症狀如頭痛、肌肉酸痛、倦怠、頸部僵硬、畏光等現象。
- 約有一半的病人會有發燒。
- 症狀持續期間約**24~48**小時。

## 常見群聚發生地點

幼稚園/學校、安養/養護機構、身心障礙機構、醫院

# 諾羅病毒 (NOROVIRUS)

## 預防 方法

- 處理食物或進食前、如廁後須徹底洗淨雙手
- 所有食物（特別是貝殼類海產）應該徹底煮熟才食用
- 有嘔吐或腹瀉症狀的人，勿上班或上學，並就醫診治，尤其是餐飲業者(廚工)，應於症狀解除至少48小時後才可上班
- 立即清理糞便及嘔吐物，徹底消毒被污染的地方；清理期間應安排其他人士遠離嘔吐物及被污染的地方，處理時須戴上手套及口罩，事後必須徹底洗手
- 目前無疫苗可預防

# 諾羅病毒 消毒方式

- ◆ 酒精或乾洗手液無消毒功能。
- ◆ 需要較高濃度（比腸病毒高10倍）的稀釋漂白水  
泡製方式(以市售漂白水次氯酸鈉濃度5%計算)


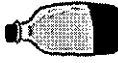
➤ 一般環境消毒 0.1% (1000ppm) 泡製方式：

【 200cc 漂白水 + 10 公升清水中】

免洗湯匙10 瓢  + 8 瓶大瓶寶特瓶 

➤ 嘔吐物或排泄物污染時0.5% (5000ppm) 泡製方式：

【1000cc 漂白水 + 10 公升清水中】

免洗湯匙50 瓢  + 8 瓶大瓶寶特瓶 

- ◆ 消毒停留30 分鐘後，再使用清水擦拭。