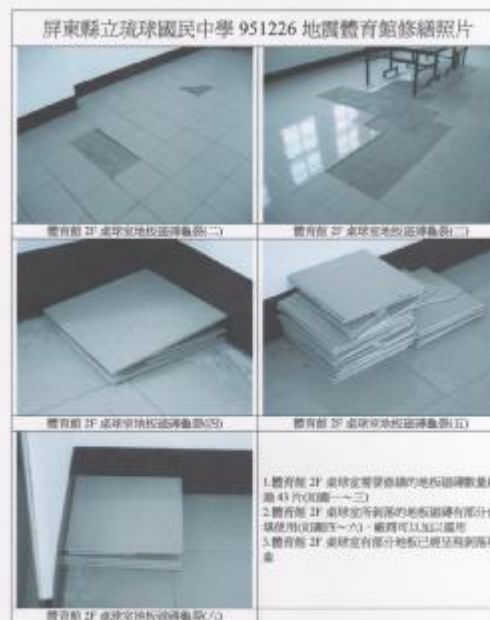
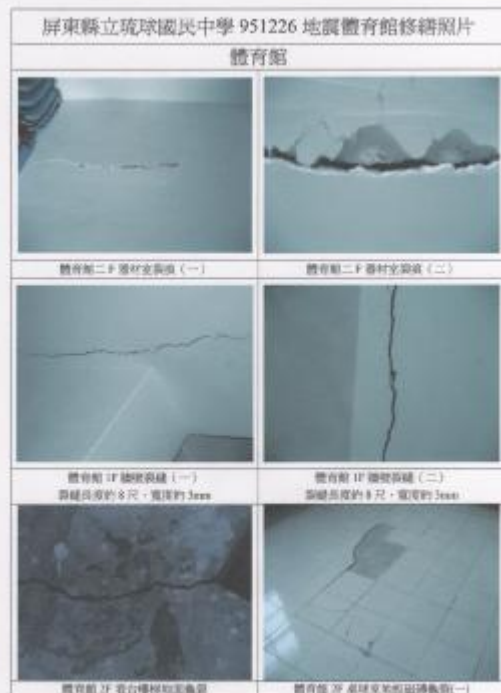


體育館修繕圖



一.體育館龜裂粉刷工程:

- 1.體育館牆壁龜裂修繕,應於龜裂範圍原粉刷層打除.
- 2.原粉刷層打除後以1:2水泥砂漿混防水劑拌合使用粉刷.
- 3.粉刷完成後,應調原有漆色塗之.

二.體育館龜裂貼磚工程:

- 1.體育館桌球室地板龜裂修繕,應於龜裂範圍原貼磚層打除.
- 2.打除後應以相似磁磚貼補.