

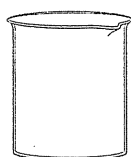
活動 1.2

觀察植物的營養器官繁殖

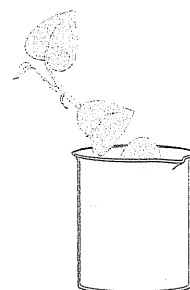
活動流程

1. 黃金葛的營養器官繁殖

1 在燒杯內放入水。



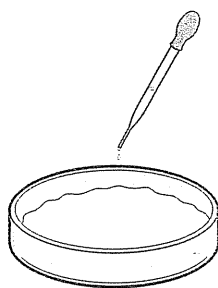
2 取一小段黃金葛的莖，插入燒杯內。



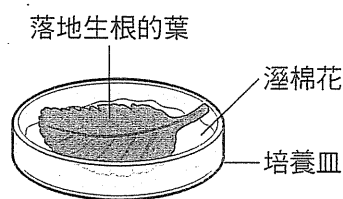
3 持續培養兩週，並隨時補充燒杯內的水。

2. 落地生根的營養器官繁殖

1 在培養皿內放入少許棉花（或土壤），加水使棉花溼潤。



2 取一片落地生根的葉放在溼棉花上。



3 持續培養兩週，並使棉花保持溼潤。

