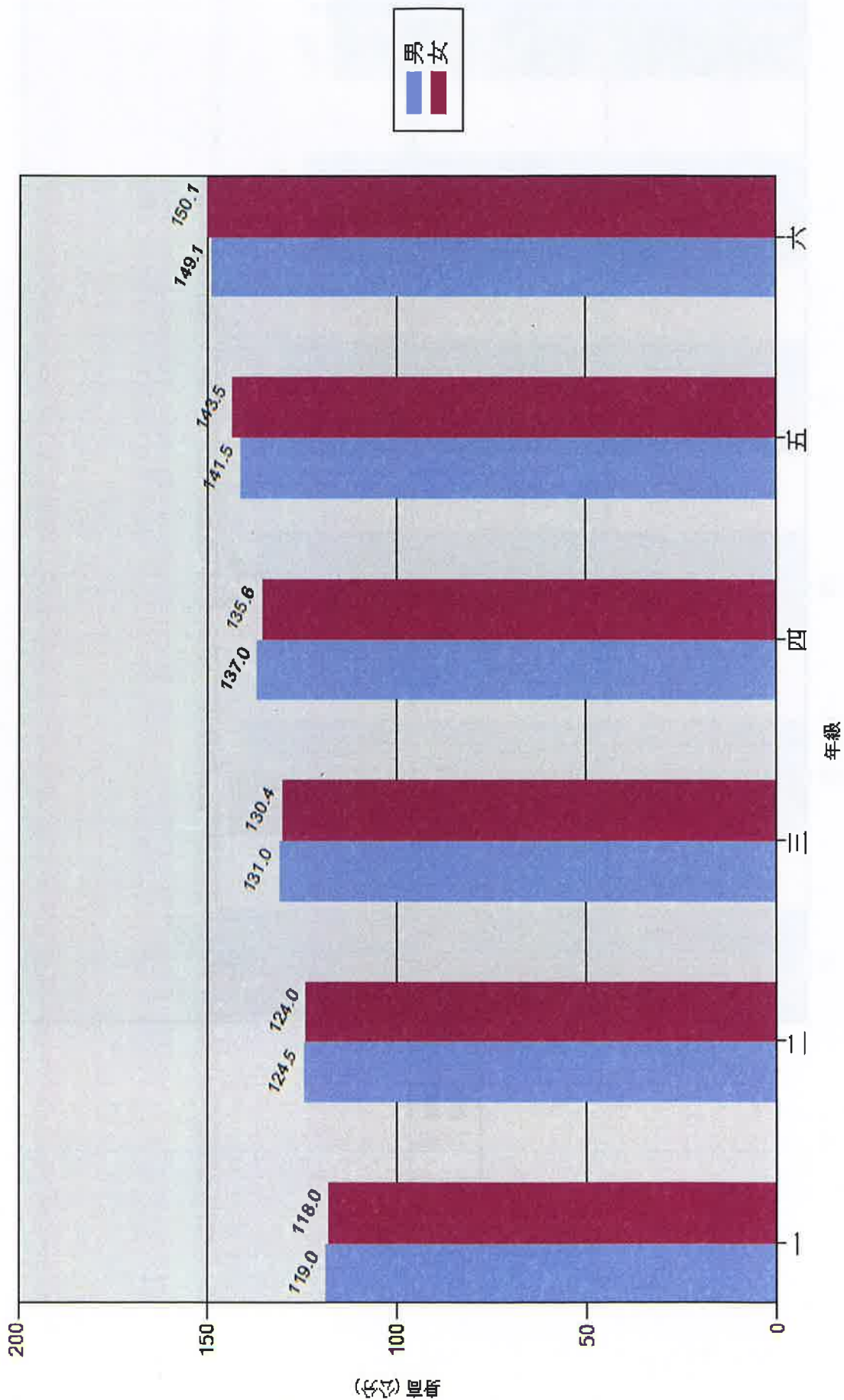
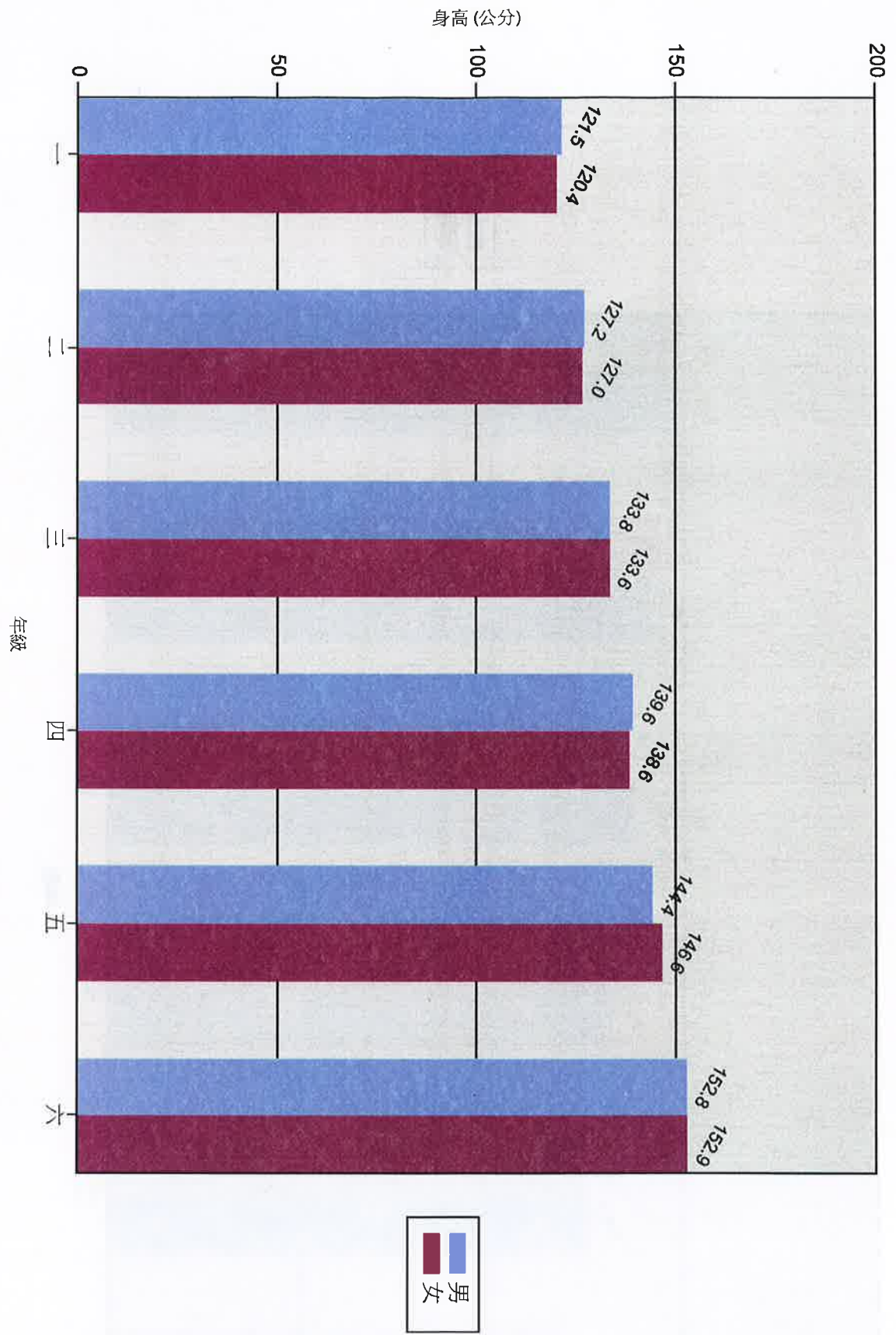


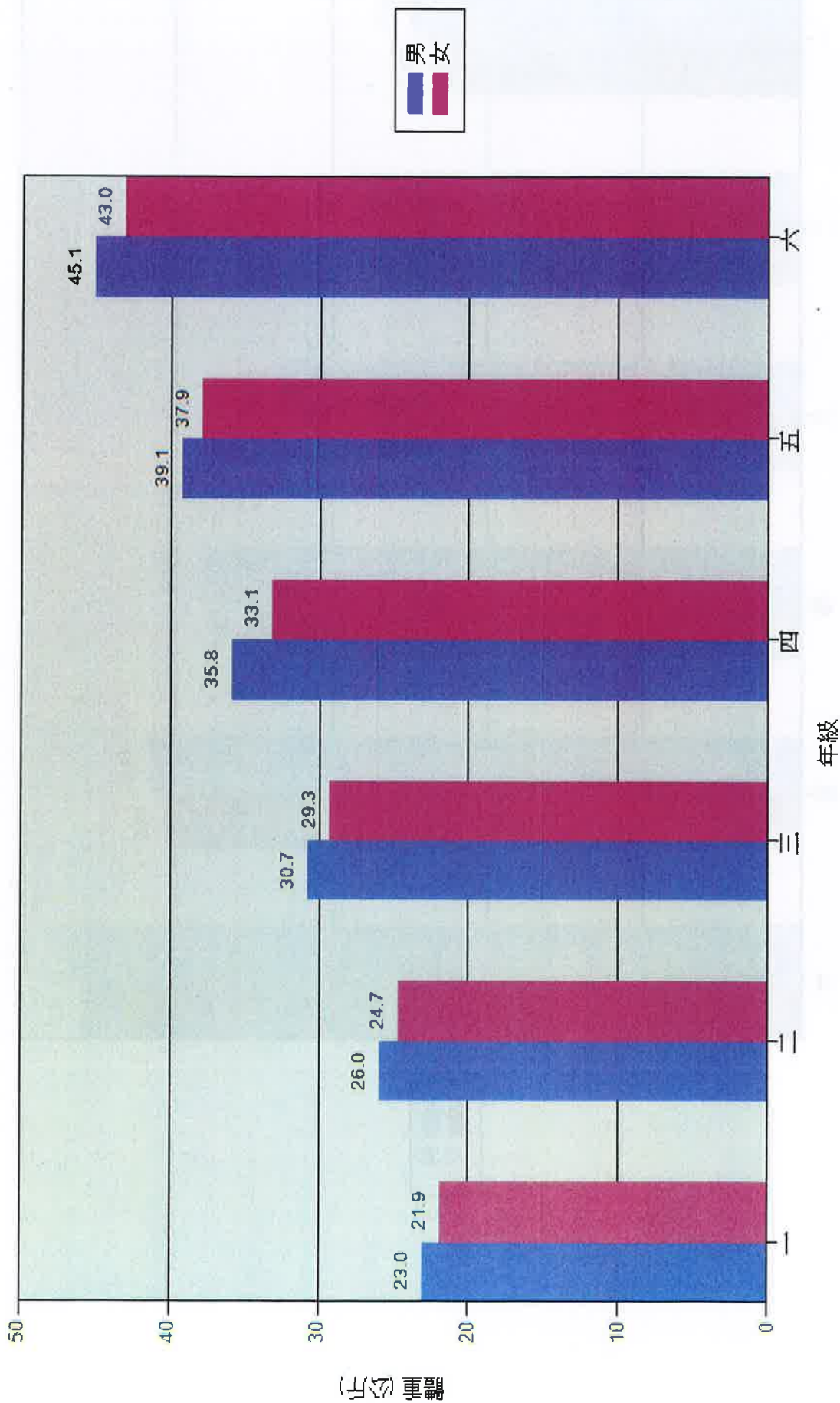
縣立南美國小103學年第1學期_平均身高統計圖



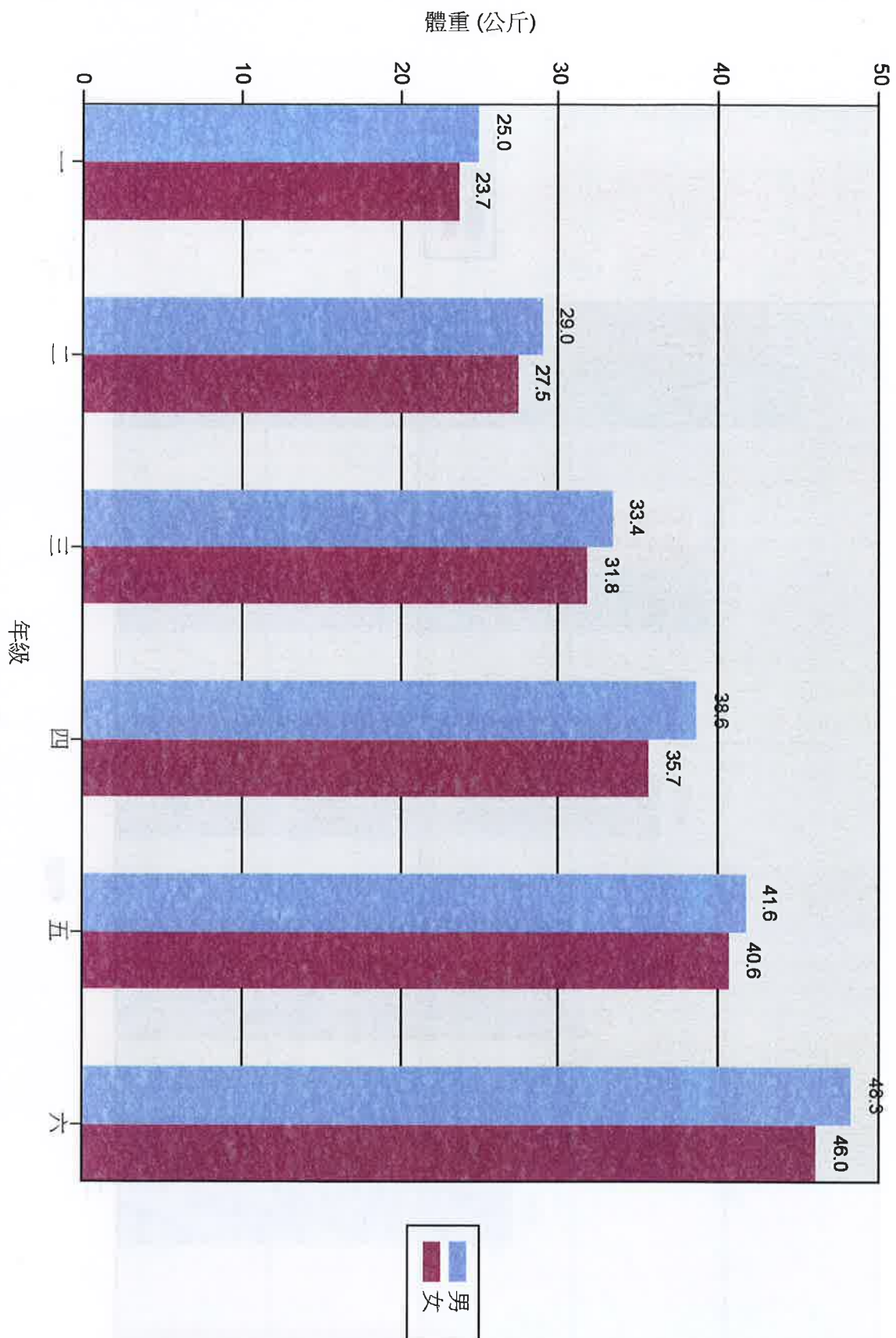
縣立南美國小103學年第2學期_平均身高統計圖



縣立南美國小103學年第1學期_平均體重統計圖



縣立南美國小103學年第2學期_平均體重統計圖



縣立南美國小103學年第1學期_生長發育統計表

年級	男			女			男女平均		
	身高	體重	BMI	身高	體重	BMI	身高	體重	BMI
一	118.95	23.05	16.20	117.93	21.85	15.60	118.44	22.45	15.90
二	124.62	26.17	16.70	124.10	24.77	16.00	124.36	25.47	16.35
三	131.08	30.75	17.70	130.49	29.31	17.10	130.78	30.03	17.40
四	136.91	35.80	18.90	135.66	33.06	17.80	136.29	34.43	18.35
五	141.50	39.22	19.40	143.47	37.94	18.30	142.49	38.58	18.85
六	149.11	45.00	20.00	150.20	43.04	18.90	149.66	44.02	19.45

承辦人:

護理師陳詩婷

組長:

衛生組 鄭玉凌

主任:

副主任 陳志修

校長:

南美國小 校長 徐自弘

縣立南美國小103學年第2學期_生長發育統計表

年級	男			女			男女平均		
	身高	體重	BMI	身高	體重	BMI	身高	體重	BMI
一	121.50	25.00	16.80	120.39	23.67	16.20	120.94	24.33	16.50
二	127.16	28.99	17.80	126.97	27.46	16.90	127.06	28.22	17.35
三	133.83	33.38	18.50	133.57	31.80	17.70	133.70	32.59	18.10
四	139.57	38.63	19.60	138.62	35.67	18.40	139.09	37.15	19.00
五	144.38	41.64	19.80	146.61	40.61	18.80	145.50	41.13	19.30
六	152.77	48.27	20.50	152.89	46.05	19.60	152.83	47.16	20.05

承辦人:

護理師陳詩婷

組長:

術襄鄭玉凌

主任:

副主任陳志修

校長:

南美國小徐自弘

縣立南美國小103學年第1學期_體位統計(含比率)

年級 / 性別			體位判讀				
			過輕	適中	過重	超重	合計
一	男	人數	9	122	19	21	171
		比率	5.3%	71.3%	11.1%	12.3%	100%
	女	人數	9	131	17	12	169
		比率	5.3%	77.5%	10.1%	7.1%	100%
	小計	人數	18	253	36	33	340
比率	5.3%	74.4%	10.6%	9.7%	100%		
二	男	人數	15	119	20	20	174
		比率	8.6%	68.4%	11.5%	11.5%	100%
	女	人數	14	101	18	10	143
		比率	9.8%	70.6%	12.6%	7.0%	100%
	小計	人數	29	220	38	30	317
比率	9.1%	69.4%	12.0%	9.5%	100%		
三	男	人數	12	94	21	21	148
		比率	8.1%	63.5%	14.2%	14.2%	100%
	女	人數	18	87	26	17	148
		比率	12.2%	58.8%	17.6%	11.5%	100%
	小計	人數	30	181	47	38	296
比率	10.1%	61.1%	15.9%	12.8%	100%		
四	男	人數	10	75	29	24	138
		比率	7.2%	54.3%	21.0%	17.4%	100%
	女	人數	16	90	20	22	148
		比率	10.8%	60.8%	13.5%	14.9%	100%
	小計	人數	26	165	49	46	286
比率	9.1%	57.7%	17.1%	16.1%	100%		
五	男	人數	7	93	33	38	171
		比率	4.1%	54.4%	19.3%	22.2%	100%
	女	人數	9	93	22	16	140
		比率	6.4%	66.4%	15.7%	11.4%	100%
	小計	人數	16	186	55	54	311
比率	5.1%	59.8%	17.7%	17.4%	100%		
六	男	人數	13	95	24	33	165
		比率	7.9%	57.6%	14.5%	20.0%	100%
	女	人數	6	94	18	19	137
		比率	4.4%	68.6%	13.1%	13.9%	100%

承辦人:

護理師陳詩婷

組長:

衛生組 鄭玉凌

主任

訓導主任 陳志修

校長

南美國小 徐自弘

縣立南美國小103學年第1學期_體位統計(含比率)

年級 / 性別			體位判讀				
			過輕	適中	過重	超重	合計
六	小計	人數	19	189	42	52	302
		比率	6.3%	62.6%	13.9%	17.2%	100%
總計		人數	138	1194	267	253	1852
		比率	7.5%	64.5%	14.4%	13.7%	100%

承辦人:

護理師陳詩婷

組長:

衛生組長鄭玉凌

主任

訓導主任陳志修

校長:

南美國小校長徐自弘

縣立南美國小103學年第2學期_體位統計(含比率)

年級 / 性別			體位判讀				
			過輕	適中	過重	超重	合計
一	男	人數	3	128	21	21	173
		比率	1.7%	74.0%	12.1%	12.1%	100%
	女	人數	4	136	15	14	169
		比率	2.4%	80.5%	8.9%	8.3%	100%
	小計	人數	7	264	36	35	342
		比率	2.0%	77.2%	10.5%	10.2%	100%
二	男	人數	1	127	24	22	174
		比率	.6%	73.0%	13.8%	12.6%	100%
	女	人數	4	110	16	15	145
		比率	2.8%	75.9%	11.0%	10.3%	100%
	小計	人數	5	237	40	37	319
		比率	1.6%	74.3%	12.5%	11.6%	100%
三	男	人數	8	91	28	22	149
		比率	5.4%	61.1%	18.8%	14.8%	100%
	女	人數	5	104	20	19	148
		比率	3.4%	70.3%	13.5%	12.8%	100%
	小計	人數	13	195	48	41	297
		比率	4.4%	65.7%	16.2%	13.8%	100%
四	男	人數	2	81	23	32	138
		比率	1.4%	58.7%	16.7%	23.2%	100%
	女	人數	7	94	23	25	149
		比率	4.7%	63.1%	15.4%	16.8%	100%
	小計	人數	9	175	46	57	287
		比率	3.1%	61.0%	16.0%	19.9%	100%
五	男	人數	6	94	33	38	171
		比率	3.5%	55.0%	19.3%	22.2%	100%
	女	人數	4	100	19	17	140
		比率	2.9%	71.4%	13.6%	12.1%	100%
	小計	人數	10	194	52	55	311
		比率	3.2%	62.4%	16.7%	17.7%	100%
六	男	人數	7	101	22	34	164
		比率	4.3%	61.6%	13.4%	20.7%	100%
	女	人數	2	95	21	19	137
		比率	1.5%	69.3%	15.3%	13.9%	100%

承辦人:

護理師陳詩婷

組長:

衛生鄭玉凌

主任:

訓導主任陳志修

校長:

南美國小校長徐自弘

縣立南美國小103學年第2學期_體位統計(含比率)

年級 / 性別			體位判讀				
			過輕	適中	過重	超重	合計
六	小計	人數	9	196	43	53	301
		比率	3.0%	65.1%	14.3%	17.6%	100%
總計		人數	53	1261	265	278	1857
		比率	2.9%	67.9%	14.3%	15.0%	100%

承辦人:

護理師陳詩婷

組長:

衛生組長鄭玉凌

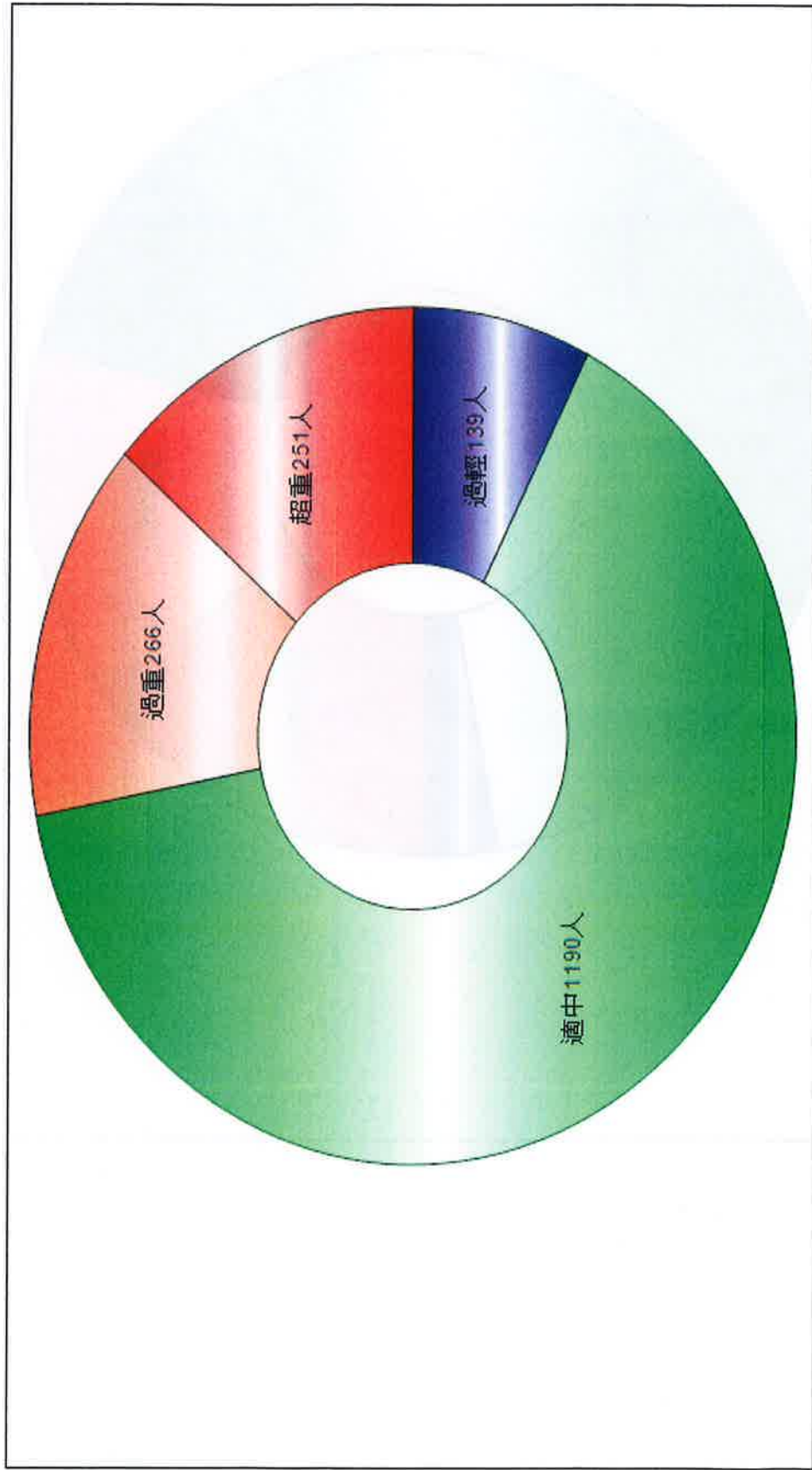
主任

訓導主任陳志修

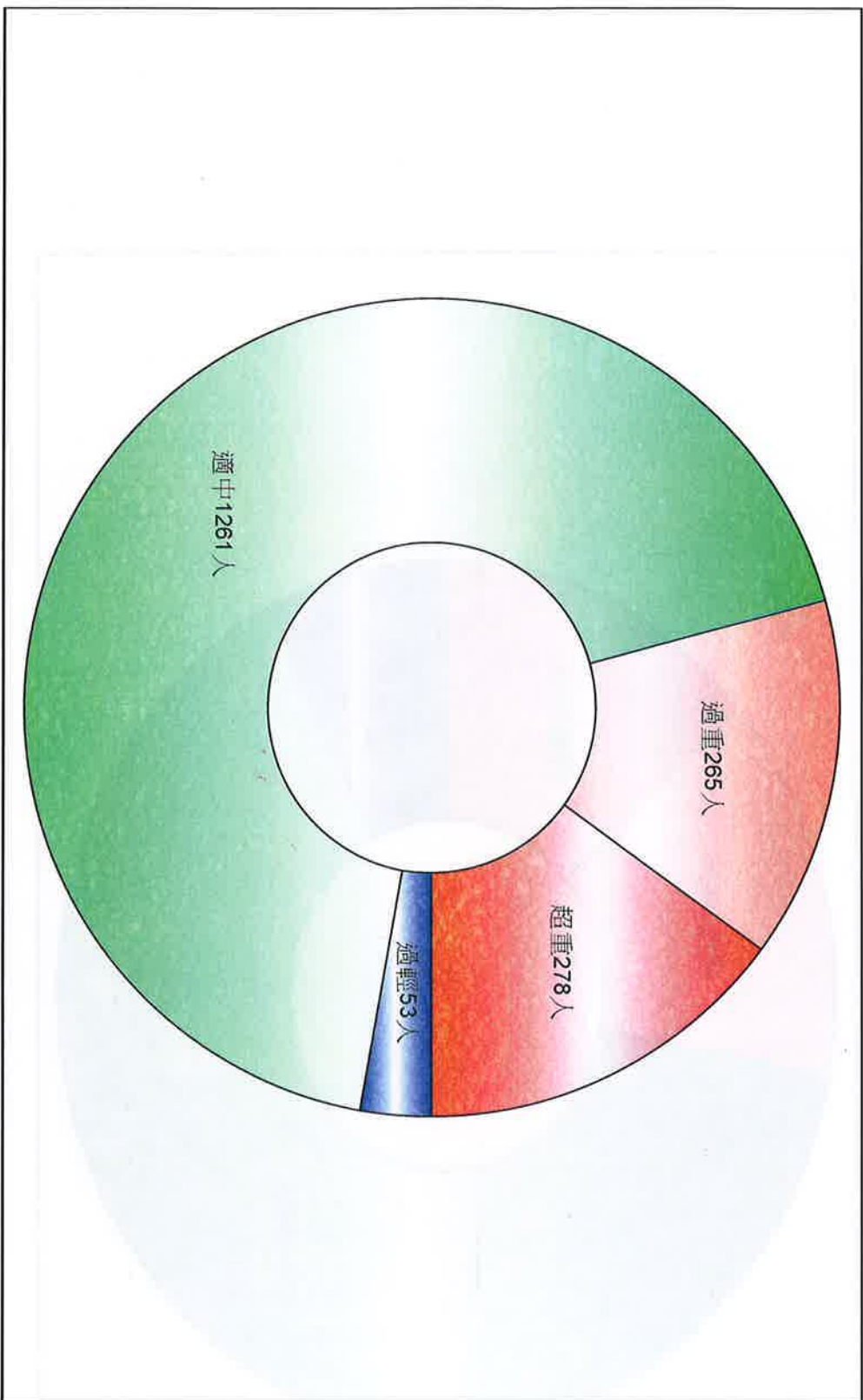
校長:

南美國小校長徐自弘

縣立南美國小103學年第1學期_體位統計圖



縣立南美國小103學年第2學期_體位統計圖



指標名稱	視力保健		口腔衛生		健康體位				菸害防制指過去 30 天內曾經使用菸品的學生人數。			正確用藥教育			檳榔防制
	達成行為	近距離(閱讀、寫字、看電視及電腦)用眼30分鐘，休息10分鐘	學生視力不良矯治率(A:至合格眼科診所就診或配鏡的學生數 B:經視力篩檢結果為視力不良的學生數	學生齲齒就醫率 A【診斷有齲齒的就醫學生數】 B【口腔診斷結果為齲齒的學生數】	學生每日平均刷牙次數 A【學生每日刷牙次數總數】 B【學生總人數】	學生每日平均刷牙次數 A【學生體位學生體位瘦、過瘦、過重及肥胖人數】 B【學生總人數】	每天吃早餐	每天喝水量達1500 CC	學生吸菸人數	吸菸學生有參與戒菸人數	從詢問的時間往前回推7日皆未吸菸之學生數	遵醫囑服藥	具有藥師諮詢電話	曾口頭或電話進行用藥諮詢人數	學生過去30天內曾經嚼檳榔人數
達成人數	【 1812 】(人)	【 A : 860 B :926】(人)	【 A : 16 B :16】(人)	【 5625】(次)	【 627】(人)	【 1813】(人)	【 1783】(人)	【 0】(人)	【 0】(人)	【 1864】(人)	【 1213】(人)	【 1192】(人)	【 1205】(人)	【 0】(人)	

南美國小健康促進學校成效指標調查問卷統計表【學生總人數:1864】

【 0 】 %
【 93 】 %
【 92】 %
【 94 】 %
【 0 】 %
【 0 】 %
【 0 】 %
【 96 】 %
【 97 】 %
【 34 】 %
【 66.2 】 %
【 3.02 】 %
【 100】 %
【 96 】 %
【 97】 %
【 93】 %
達成率為達成人數 除以全班人數(%)