

# 桃園縣南美國小視力保健實施計畫

## 壹、依據：

- 一、教育部「學童視力保健考核及獎勵辦法」草案。
- 二、健康促進計劃辦理。

## 貳、主旨：

近年來學童在入學前視力不良的人數逐年增加，顯示視力不良的年齡層正逐年降低，因此視力保健實施重點，宜加強低年級視力篩檢工作，以期能及早發現視力不良並及早治療。另外應指導學生正確視力保健觀念，以降低近視發生率或減緩度數增加的速度。

## 參、目標：

- 一、強化學童視力保健工作，有效減少本校視力不良學生人數，降低學生近視比率。
- 二、輔導學童養成正確的閱讀、寫字姿勢及望遠凝視之習慣，培養學童良好的視力保健生活習慣。
- 三、增進學生對視力不良狀況的認識，落實轉介矯治工作，進而提高矯正的接受意願。

## 肆、實施辦法：

### 一、健康教學：

#### (一)印製視力保健宣導單張：

1. 健康中心印製愛眼小叮嚀單張分發各班。
2. 資訊教室電腦標示正確操作電腦圖，提醒學生以正確姿勢使用電腦。
3. 健康中心網頁提供視力保健概念，加強視力保健宣導。

#### (二)望遠凝視

1. 於每日 10:15~10:25 全校撥放護眼歌曲，實施推展望遠凝視。
2. 養成學生時常望遠凝視習慣，鼓勵班級集體做望遠凝視。
3. 利用週會時間辦理學生健走活動。

#### (三)慢跑運動

增加身體活動時間、強健體魄，以符合健康體位及視力保健。

#### (四)健康闖關活動

將視力保健宣導內容融入『健康闖關活動』。

#### (五)貫徹正常化教學，依據教育部頒布「加強輔導中、小學正常教學實施要點」實施正常化教學。

1. 全校學生利用健康與體育課加強實施視力保健指導等。
2. 減少學生長時間、近距離用眼。
3. 落實體育課及校外活動教學。
4. 鼓勵學生走出室外，接近大自然。
5. 推動充足睡眠與休息，均衡營養。

## 二、健康環境：

### (一)教室照明設備：

1. 總務處定期進行教室照度檢測。
2. 對閃爍、昏暗的燈管，隨時維修汰換以維持照光度及避免炫光。

### (二)學習環境之維護

1. 加強校園綠美化。
2. 配合教育部逐年更新新型課桌椅，依學生身高及坐高適時調整桌椅高度。

### (三)眼部受傷緊急處置

1. 將「緊急傷病處理辦法」置於學校網站首頁公告週知。
2. 如遇學生眼部受傷時，依情嚴重程度立即做最適切處置。

## 三、健康服務：

### (一)視力篩檢

1. 每學期初進行全校視力篩檢，一年級新生增加立體感檢測。
2. 一、四年級利用健康檢查篩檢斜視、辨色力等異常情形。

### (二)矯治追蹤

1. 視力檢查結果須通知家長，就醫矯治通知單應在檢查後一個月內交回健康中心。
2. 未接受矯治者再發第二次通知單。
3. 對未複檢或矯治學生，利用電話訪問家長，了解未就診原因並提供諮詢，鼓勵家長早日帶學生至合格眼科醫師接受複檢與矯治。
4. 統計分析全校視力檢查結果並製成報告呈報校長及相關人員和單位，製成圖表懸掛健康中心和健康櫥窗供家長學生參考。

## 伍、經費概算：辦理經費請由相關項下支應

視力檢測需由3位瑞安眼科檢驗人員及數位志工在場協助5個半天。

項目	人次	金額	合計(元)
茶水費	25人	20元	500元

## 陸、本實施辦法呈校長同意後實施，修正亦同。

承辦人：

護理師陳詩婷

衛生組長：

衛護鄭玉凌

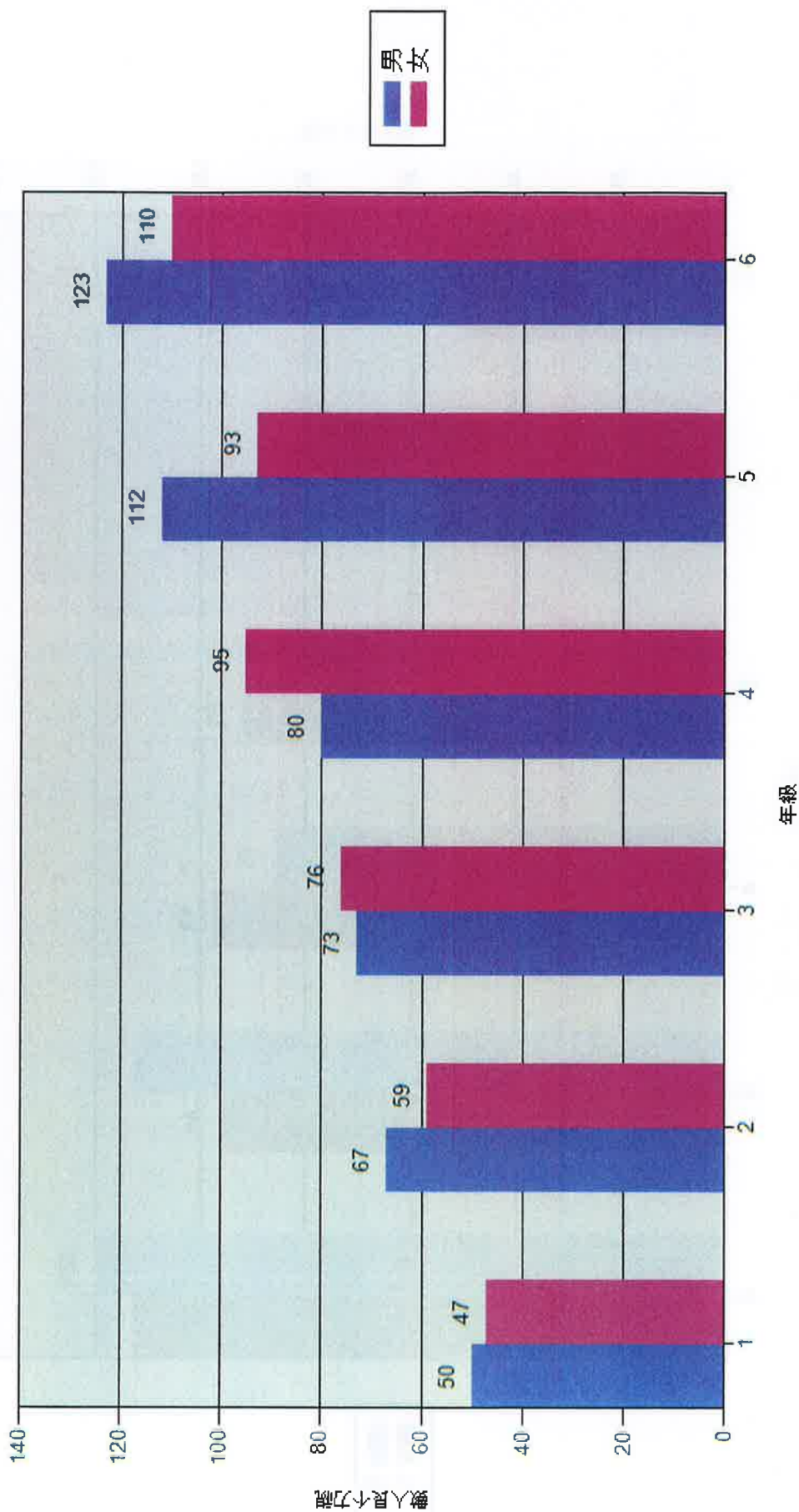
訓導主任：

訓導主任陳志修

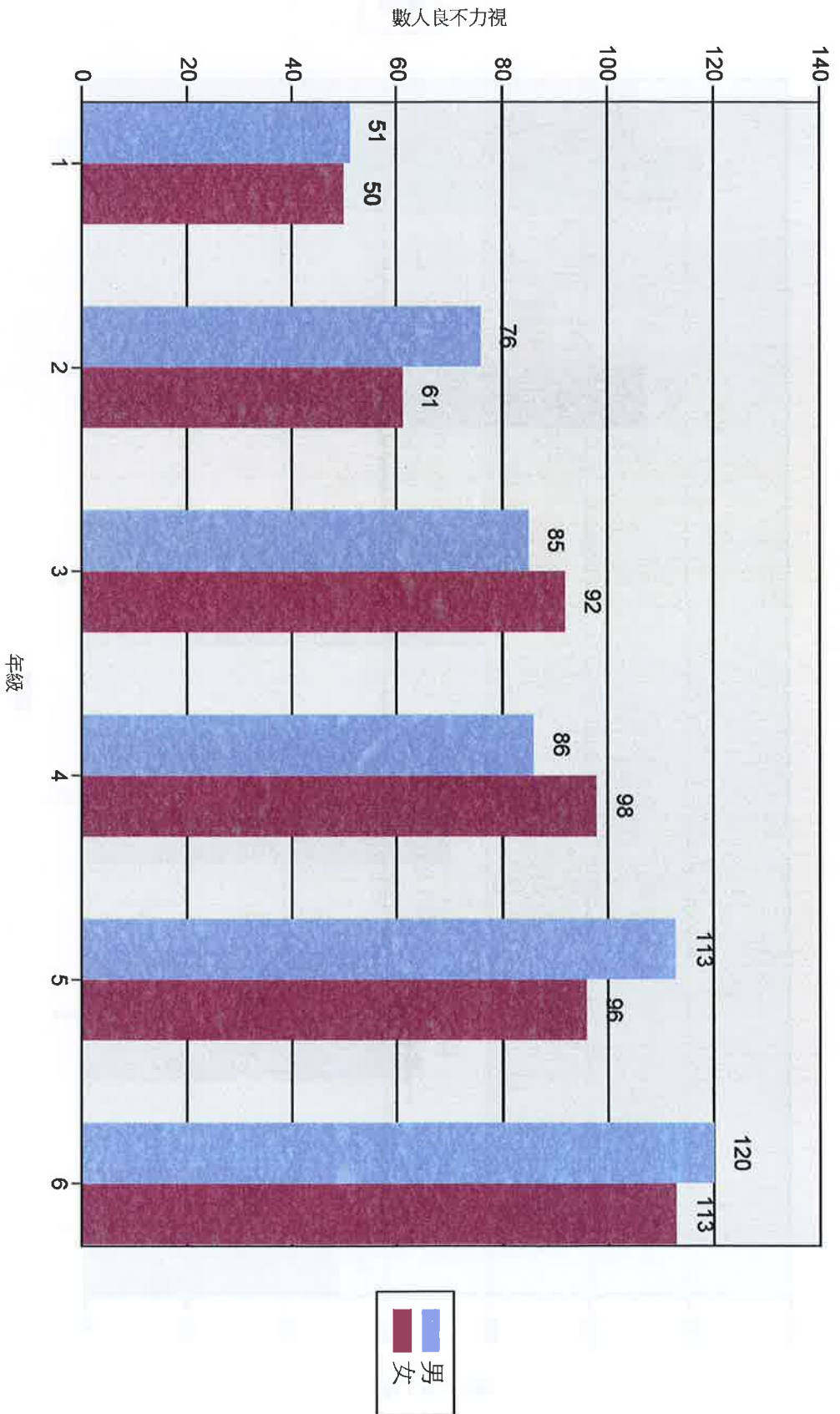
校長：

南英國民小學 校長 徐自弘

縣立南美國小103學年第1學期\_裸眼視力不良人數統計圖



縣立南美國小103學年第2學期\_裸眼視力不良人數統計圖



縣立南美國小103學年第1學期\_裸視視力不良就醫率統計表(含戴鏡正常)

B：裸眼視力不良人數(含戴鏡視力正常) A：分母中有診斷的人數

年級	班	裸眼視力不良人數B	就診人數A	就診率 (A/B)
一	1	4	4	100.000%
	2	7	7	100.000%
	3	8	7	87.500%
	4	4	3	75.000%
	5	3	2	66.667%
	6	10	9	90.000%
	7	6	6	100.000%
	8	12	10	83.333%
	9	6	6	100.000%
	10	6	6	100.000%
	11	6	6	100.000%
	12	7	7	100.000%
一年級小計		79	73	92.405%
二	1	12	11	91.667%
	2	9	8	88.889%
	3	8	6	75.000%
	4	6	6	100.000%
	5	5	5	100.000%
	6	12	12	100.000%
	7	14	14	100.000%
	8	12	12	100.000%
	9	13	13	100.000%
	10	8	8	100.000%
	11	12	11	91.667%
二年級小計		111	106	95.495%
三	1	13	13	100.000%
	2	14	14	100.000%
	3	11	11	100.000%
	4	14	14	100.000%
	5	19	18	94.737%
	6	14	14	100.000%
	7	12	8	66.667%
	8	17	17	100.000%
	9	17	16	94.118%
	10	11	11	100.000%
三年級小計		142	136	95.775%
全校合計		926	860	92.873%

承辦人：

護理師陳詩婷

組長：

衛生組長鄭玉凌

主任

訓導主任陳志修

校長：

南美國小校長徐自弘

縣立南美國小103學年第1學期\_裸視視力不良就醫率統計表(含戴鏡正常)

年級	班	裸眼視力不良人數B	就診人數A	就診率 (A/B)
四	1	18	16	88.889%
	2	18	17	94.444%
	3	18	17	94.444%
	4	22	21	95.455%
	5	14	14	100.000%
	6	17	13	76.471%
	7	16	16	100.000%
	8	17	17	100.000%
	9	12	12	100.000%
	10	13	13	100.000%
四年級小計		165	156	94.545%
五	1	18	18	100.000%
	2	15	14	93.333%
	3	20	19	95.000%
	4	20	17	85.000%
	5	19	17	89.474%
	6	19	19	100.000%
	7	13	13	100.000%
	8	19	17	89.474%
	9	18	15	83.333%
	10	19	18	94.737%
	11	22	19	86.364%
五年級小計		202	186	92.079%
六	1	23	23	100.000%
	2	20	18	90.000%
	3	24	24	100.000%
	4	19	19	100.000%
	5	17	17	100.000%
	6	23	23	100.000%
	7	26	19	73.077%
	8	18	10	55.556%
	9	18	16	88.889%
	10	21	18	85.714%
	11	18	16	88.889%
六年級小計		227	203	89.427%
全校合計		926	860	92.873%

承辦人

護理師陳詩婷

組長

衛生組長鄭玉凌

主任

訓導主任陳志修

校長

南美國小校長徐自弘

縣立南美國小103學年第2學期\_裸視視力不良就醫率統計表(含戴鏡正常)

B：裸眼視力不良人數(含戴鏡視力正常) A：分母中有診斷的人數

年級	班	裸眼視力不良人數B	就診人數A	就診率(A/B)
一	1	7	6	85.714%
	2	10	10	100.000%
	3	10	10	100.000%
	4	3	3	100.000%
	5	6	6	100.000%
	6	11	9	81.818%
	7	6	6	100.000%
	8	12	12	100.000%
	9	9	9	100.000%
	10	8	8	100.000%
	11	9	9	100.000%
	12	10	10	100.000%
一年級小計		101	98	97.030%
二	1	14	14	100.000%
	2	10	10	100.000%
	3	9	4	44.444%
	4	11	9	81.818%
	5	11	8	72.727%
	6	11	10	90.909%
	7	14	14	100.000%
	8	16	14	87.500%
	9	14	14	100.000%
	10	11	10	90.909%
	11	16	14	87.500%
二年級小計		137	121	88.321%
三	1	19	15	78.947%
	2	14	11	78.571%
	3	16	16	100.000%
	4	19	18	94.737%
	5	19	19	100.000%
	6	18	18	100.000%
	7	17	17	100.000%
	8	21	18	85.714%
	9	18	17	94.444%
	10	16	15	93.750%
三年級小計		177	164	92.655%
全校合計		1041	835	80.211%

承辦人:

護理師陳詩婷

組長:

衛生組長 鄭玉凌

主任:

副主任 陳志修

校長:

南美國小校長 徐自弘

縣立南美國小103學年第2學期\_裸視視力不良就醫率統計表(含戴鏡正常)

年級	班	裸眼視力不良人數B	就診人數A	就診率 (A/B)
四	1	15	12	80.000%
	2	19	18	94.737%
	3	19	12	63.158%
	4	26	21	80.769%
	5	21	21	100.000%
	6	21	17	80.952%
	7	18	16	88.889%
	8	16	16	100.000%
	9	13	7	53.846%
	10	16	13	81.250%
四年級小計		184	153	83.152%
五	1	17	15	88.235%
	2	19	9	47.368%
	3	22	21	95.455%
	4	21	14	66.667%
	5	16	12	75.000%
	6	20	19	95.000%
	7	17	15	88.235%
	8	18	14	77.778%
	9	19	9	47.368%
	10	19	18	94.737%
	11	21	14	66.667%
五年級小計		209	160	76.555%
六	1	23	21	91.304%
	2	22	10	45.455%
	3	22	18	81.818%
	4	23	13	56.522%
	5	19	13	68.421%
	6	22	12	54.545%
	7	26	12	46.154%
	8	17	3	17.647%
	9	19	17	89.474%
	10	22	15	68.182%
	11	18	5	27.778%
六年級小計		233	139	59.657%
全校合計		1041	835	80.211%

承辦人:

護理師陳詩婷

組長:

衛生組長鄭玉凌

主任:

訓導主任陳志修

校長:

南美國小校長徐自弘



# 縣立南美國小103學年第1學期\_視力統計表(含比率)

以受檢人數(分男女)為比率之母數

年級	裸視視力檢查人數												矯正視力檢查人數											
	兩眼均達0.9						裸視視力不良人數						兩眼均達0.5						矯正視力不良					
	合計		0.5~0.8		0.1~0.4		0.1以下		無法取得		合計		合計		0.1~0.4		0.1以下							
	計	男	女	男	女	男	女	男	女	男	女	計	男	女	計	男	女	計	男	女				
一	344	173	171	123	124	43	4	11	4	0	0	0	0	0	0	0	0	9	9	7				
比率	100%	50.3%	49.7%	71.1%	72.5%	22.5%	2.3%	6.4%	2.3%	0%	0%	0%	0%	0%	0%	0%	0%	5.3%	5.2%	4.1%				
二	311	173	138	106	79	48	19	17	17	0	0	0	0	0	0	0	0	11	18	11				
比率	100%	55.6%	44.4%	61.3%	57.2%	27.7%	11.1%	12.3%	12.3%	0%	0%	0%	0%	0%	0%	0%	0%	8%	10.4%	8%				
三	295	149	146	76	70	42	30	33	33	1	0	0	0	0	0	0	0	22	21	22				
比率	100%	50.5%	49.5%	51.1%	47.9%	28.2%	20.1%	22.6%	22.6%	0%	0%	0%	0%	0%	0%	0%	0%	14.8%	14.1%	15.1%				
四	287	138	149	58	54	42	34	40	40	4	3	0	0	0	0	0	0	30	26	30				
比率	100%	48.1%	51.9%	42%	36.2%	30.4%	24.6%	26.8%	26.8%	2.9%	2.9%	0%	0%	0%	0%	0%	0%	21.7%	18.8%	20.1%				
五	309	172	137	60	44	40	59	53	53	13	6	0	0	0	0	0	0	63	48	36				
比率	100%	55.7%	44.3%	34.9%	32.1%	23.3%	34.3%	38.7%	38.7%	7.6%	4.4%	0%	0%	0%	0%	0%	0%	33.3%	27.9%	26.3%				
六	300	164	136	41	26	33	89	83	83	1	2	0	0	0	0	0	0	68	57	42				
比率	100%	54.7%	45.3%	25%	19.1%	20.1%	54.3%	61.1%	61.1%	0.6%	1.5%	0%	0%	0%	0%	0%	0%	41.5%	34.8%	30.9%				
合計	1846	969	877	464	397	244	242	230	230	19	13	0	0	0	0	0	0	211	168	148				
比率	100%	52.5%	47.5%	47.9%	45.3%	25.2%	27%	25.2%	26.2%	2%	1.5%	0%	0%	0%	0%	0%	0%	21.8%	18.5%	16.9%				

承辦 護理師陳詩婷

組長 衛生鄭玉凌

主任 聖桂陳志修

校長 南美國小徐自弘

縣立南美國小103學年第2學期\_視力統計表(含比率)

以受檢人數(分男女)為比率之母數

年級	裸視視力檢查人數												矯正視力檢查人數												
	合計		兩眼均達0.9		0.5~0.8		0.1~0.4		0.1以下		無法取得		合計		兩眼均達0.5		矯正視力不良								
			男	女	男	女	男	女	男	女	男	女	男	女	男	女	男	女							
一	342	173	169	122	119	32	37	18	11	1	2	0	0	101	51	50	18	11	7	10	6	1	1	0	0
比率	100%	50.6%	49.4%	70.5%	70.4%	18.5%	21.9%	10.4%	6.5%	0.6%	1.2%	0%	0%	29.5%	29.5%	29.6%	5.3%	6.4%	4.1%	5.8%	3.6%	0.6%	0.6%	0%	0%
二	319	174	145	98	84	42	34	33	24	1	3	0	0	137	76	61	33	18	15	16	14	2	1	0	0
比率	100%	54.5%	45.5%	56.3%	57.9%	24.1%	23.4%	19%	16.6%	0.6%	2.1%	0%	0%	42.9%	43.7%	42.1%	10.3%	10.3%	10.3%	9.2%	9.7%	1.1%	0.7%	0%	0%
三	296	148	148	63	56	39	43	40	44	6	5	0	0	177	85	92	52	28	24	22	19	6	5	0	0
比率	100%	50%	50%	42.6%	37.8%	26.4%	29.1%	27%	29.7%	4.1%	3.4%	0%	0%	59.8%	57.4%	62.2%	17.6%	18.9%	16.2%	14.9%	12.8%	4.1%	3.4%	0%	0%
四	287	138	149	52	51	32	36	46	52	8	10	0	0	184	86	98	73	33	40	27	28	6	12	0	0
比率	100%	48.1%	51.9%	37.7%	34.2%	23.2%	24.2%	33.3%	34.9%	5.8%	6.7%	0%	0%	64.1%	62.3%	65.8%	25.4%	23.9%	26.8%	19.6%	18.8%	4.3%	8.1%	0%	0%
五	311	171	140	58	44	25	29	72	55	16	12	0	0	209	113	96	115	69	46	56	37	12	9	1	0
比率	100%	55%	45%	33.9%	31.4%	14.6%	20.7%	42.1%	39.3%	9.4%	8.6%	0%	0%	67.2%	66.1%	68.6%	37%	40.4%	32.9%	32.7%	26.4%	7%	6.4%	0.6%	0%
六	302	165	137	45	24	24	23	76	67	20	23	0	0	233	120	113	134	72	62	61	48	11	13	0	1
比率	100%	54.6%	45.4%	27.3%	17.5%	14.5%	16.8%	46.1%	48.9%	12.1%	16.8%	0%	0%	77.2%	72.7%	82.5%	44.4%	43.6%	45.3%	37%	35%	6.7%	9.5%	0%	0.7%
合計:	1857	969	888	438	378	194	202	285	253	52	55	0	0	1041	531	510	425	231	194	192	152	38	41	1	1
比率	100%	52.2%	47.8%	45.2%	42.6%	20%	22.7%	29.4%	28.5%	5.4%	6.2%	0%	0%	56.1%	54.8%	57.4%	22.9%	23.8%	21.8%	19.8%	17.1%	3.9%	4.6%	0.1%	0.1%

承辦人:

護理師陳詩婷

組長:

衛生組 鄭玉凌

主任:

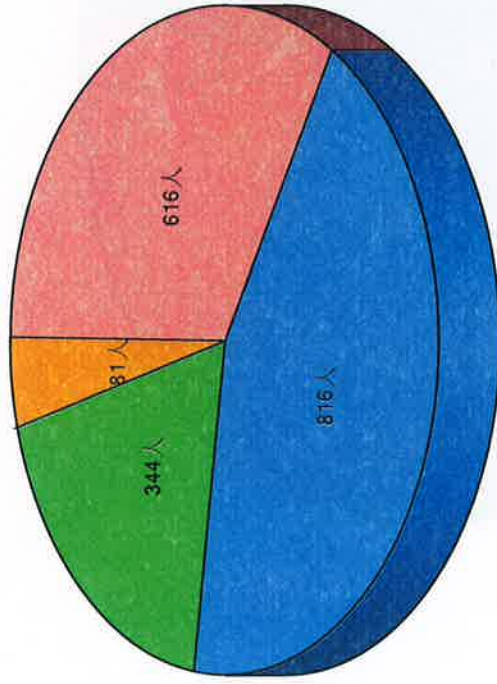
訓導主任 陳志修

校長:

南美國小 徐自弘

縣立南美國小103學年第2學期\_視力統計圖

■ 正常 ■ 配鏡後視力達到標準 ■ 配鏡後視力未達標準 ■ 未接受配鏡矯正



承辦人:

護理師陳詩婷

組長:

衛生鄭玉凌

主任

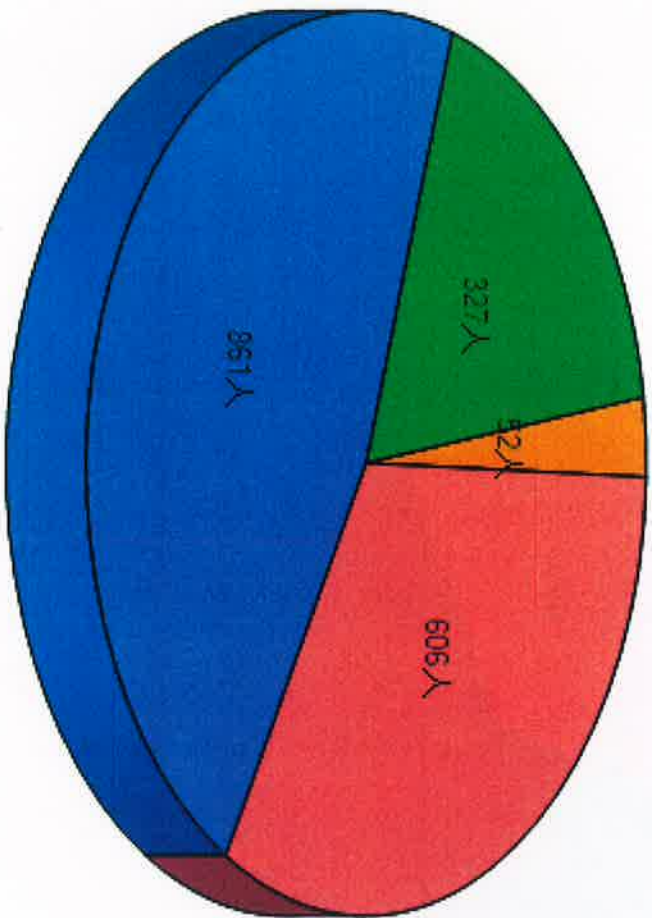
導師陳志修

校長:

南美國小徐自弘

# 縣立南美國小103學年第1學期視力統計圖

■ 正常    ■ 配鏡後視力達到標準    ■ 配鏡後視力未達標準    ■ 未接受配鏡矯正



承辦人

護理師 陳詩婷

組長

衛生員 鄭玉凌

主任

訓導主任 陳志修

校長

南美國小 校長 徐自弘

縣立南美國小103學年第2學期\_視力檢查結果分類統計

未就醫包含視力矯正正常但未查診的學生

年級/性別	未就醫	近視	遠視	近視遠視	散光	近視散光	遠視散光	近視遠視散光	弱視	弱視散光	遠視弱視散光	合計
一小計	3	31	3	0	11	26	22	2	2	0	1	101
二小計	16	59	1	0	8	38	13	2	0	0	0	137
三小計	13	77	2	1	9	65	5	4	0	0	1	177
四小計	31	86	0	2	2	57	5	0	0	0	1	184
五小計	49	93	0	0	2	60	5	0	0	0	0	209
六小計	94	62	0	1	3	70	1	1	0	1	0	233
總計	206	408	6	4	35	316	51	9	2	1	3	1041

承辦人:

護理師陳詩婷

組長:

衛生鄭玉凌

主任:

訓導主任陳志修

校長:

南美國小校長徐自弘

縣立南美國小103學年第1學期\_視力檢查結果分類統計

未就醫包含視力矯正正常但未有診斷的學生

年級/性別	未就醫	複檢無異狀	近視	遠視	近視遠視	散光	近視散光	遠視散光	近視遠視散光	弱視	遠視弱視	近視弱視散光	遠視弱視散光	其他	合計
一 小計	5	1	12	0	0	15	16	21	1	0	1	0	7	0	79
二 小計	5	0	55	2	1	10	19	17	1	0	0	0	1	0	111
三 小計	4	2	65	1	2	6	46	6	4	0	0	3	1	2	142
四 小計	8	1	80	0	1	5	63	3	3	0	0	1	0	0	165
五 小計	14	2	112	0	0	1	64	5	2	1	0	0	0	1	202
六 小計	23	1	138	0	0	3	60	0	0	0	0	1	1	0	227
總計	59	7	462	3	4	40	268	52	11	1	1	5	10	3	926

承辦人:

護理師陳詩婷

組長:

衛生組 鄭玉凌

主任:

訓導主任 陳志修

校長:

南美國小 徐自弘

依教育部規定,裸視視力任一眼低於0.9者(含戴鏡視力正常)為視力不良,須通知定期到眼科檢查

## 裸視視力不良通知單

親愛的家長: 貴子女 一年11班 [ ] 本學期視力檢查結果為 **視力不良**  
裸視右:0.5 裸視左:0.3

請貴家長帶貴子女前往醫院作更進一步的檢查矯治, 以免影響學習, 並請督促改善貴子女的生活習慣。

1. 看書寫字時, 姿勢要端正, 書與眼睛的距離要在35公分間。
2. 看電視、打電玩或電腦每30分要休息10分鐘。
3. 看電視時光線不可太暗, 要保持三公尺以上距離。
4. 睡眠要充足, 不要熬夜。
5. 注重均衡的飲食, 攝取足量的營養素。
6. 養成望遠凝視的習慣並多作戶外運動。
7. 當發現子女有眯眼、斜眼、視力異常等現象, 務必就醫診治。

縣立南美國小

親愛的家長您好:

貴子弟於本校進行視力檢查結果異常, 雖於日前已將視力不良通知單交由貴子弟帶回, 但至今健康中心仍未收到矯治回條, 故進行第2次通知, 請您撥冗帶孩子前往眼科醫療院所檢查, 以利本校後續追蹤貴子弟的視力情形, 若學童已就診或其他方式處理, 請將處理方式紀錄於回條上並簽名, 於一週內繳回健康中心, 謝謝您的配合。

南美國小健康中心 敬啟

醫院(診所)醫生檢查回條 一年1 [ ] 檢查日期 年 月 日

診療院所名稱:

眼科醫師簽章:

醫師檢查結果: 裸眼視力正常(裸眼右: 裸眼左: )

若有異常, 請打勾(可複選)

1.弱視: 雙眼 右眼 左眼 矯視0.5 以下

2.斜視: 內斜 外斜 上下斜 單眼

3.屈光不正 散瞳 是 否

(1)近視: 右眼(-1.25)度 左眼(-1.00)度

(2)遠視: 右眼( )度 左眼( )度

(3)散光: 右眼(-0.50)度 左眼(-0.50)度

(4)不等視:

4其他異常(請註明)

醫師處理: (可複選)

1視力保健

2點藥治療

3配鏡矯治

5更換鏡片

6定期檢查

7遮眼治療

9配戴隱型眼鏡

A角膜塑型

N其他

家長簽章:





### (視力檢測)成果照片



說明：視力檢測情形。



說明：視力檢測情形。



說明：視力檢測情形。



說明：視力檢測情形。





指標名稱	視力保健		口腔衛生		健康體位				菸害防制指過去 30 天內曾經使用菸品的學生人數。			正確用藥教育			檳榔防制
	學生數	近距離(閱讀、寫字、看電視及電腦)用眼30分鐘，休息10分鐘 學生視力不良矯治率(A:至合格眼科診所就診或配鏡的學生數 B:經視力篩檢結果為視力不良的學生數)	每天戶外活動累計2小時	學生齲齒就醫率 A【診斷有齲齒的就醫學生數】 B【口腔診斷結果為齲齒的學生數】	學生每日平均刷牙次數 A【學生每日刷牙次數總數】 B【學生總人數】	每周累積210分鐘	每天吃早餐	每天五蔬果	每天喝水量達1500 CC	學生吸菸人數	吸菸學生有參與戒菸人數	從詢問的時間往前回推7日皆未吸菸之學生數	遵醫囑服藥	具有藥師諮詢電話	曾口頭或電話進行用藥諮詢人數
達成行為	【A : 860 B : 926】(人)	【1812】(人)	【1716】(人)	【A : 16 B : 16】(人)	【1754】(人)	【1813】(人)	【1748】(人)	【1783】(人)	【0】(人)	【0】(人)	【1864】(人)	【1213】(人)	【1192】(人)	【1205】(人)	【0】(人)
達成人數	【93】%	【97】%	【96】%	【100】%	【94】%	【97】%	【94】%	【96】%	【0】%	【0】%	【0】%	【94】%	【92】%	【93】%	【0】%
達成率為達成人數除以全班人數(%)															

南美國小健康促進學校成效指標調查問卷統計表【學生總人數:1864】

