

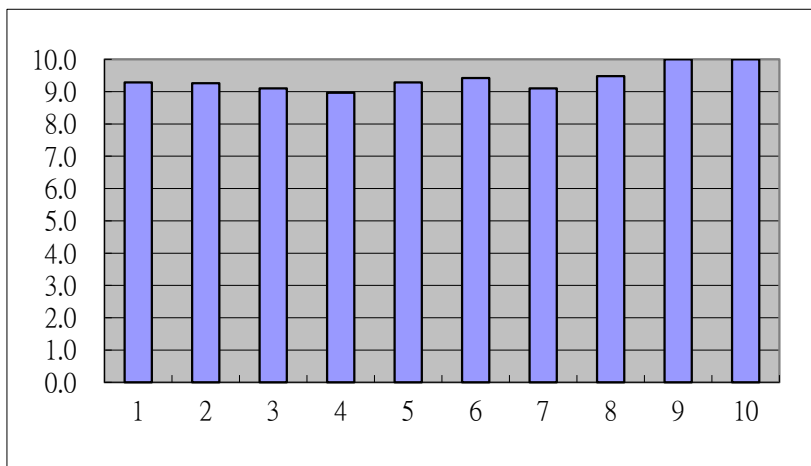
前峰國小110學年度第一學期午餐滿意度問卷調查表

口味滿意度長條圖

日期: 110年11月2日

代號	項目	滿意	尚可	不滿意	小計	指數	備註
1	飯/麵口味是否滿意?	607	179	5	791	9.3	不滿意:5-4
2	主菜口味是否滿意?	602	179	9	790	9.3	不滿意:4-3.5-4
3	副菜口味是否滿意?	559	224	8	791	9.1	不滿意:3-3.4-3.5-4
4	青菜口味是否滿意?	539	221	31	791	9.0	不滿意:3-3
5	鹹湯味是否滿意?	604	186	1	791	9.3	不滿意:3-3
6	甜湯味是否滿意?	640	150	1	791	9.4	不滿意:3-3
7	水果品質是否滿意?	553	238		791	9.1	
8	菜單是否富變化性?	653	138		791	9.5	
9	廚房工作人員的服務態度?	791			791	10.0	
10	您對餐具清潔衛生滿意嗎?	791			791	10.0	
11	整體而言您對營養午餐滿意嗎?	675	116		791	9.6	
	綜合指數	47070	5796	10	5537	9.5	

指數計算:(滿意10分×次數+尚可7分×次數+不佳5分×次數)÷總次數



個別指數在7.0以下時應實施對策處理及改善方案