

## 2013 年第 42 週 (2013.10.14 – 2013.10.18) 學校傳染病監視通報分析

目前有 674 所公立國小及其附設幼稚園 (佔全國公立國小數約 25.7%)

志願每週進行學校傳染病監視通報作業

目前參與之學校皆已上傳學生基本資料，故本資料有效通報數為 674 間

本週有 0 所學校未通報，故本資料分析之學校通報數為 674 所

自 97 年第 9 週起停止通報「水痘」、「腮腺炎」，同時增加通報「紅眼症」

各項統計值計算邏輯：

1. 通報率(%)=該週實際通報學校數/該週應通報學校數\*100%
2. 學校罹病率(%)=該校生病人數/該校學生總人數\*100%
3. 平均罹病率(%)=該週有通報學校之罹病率平均值
4. 學校生病情形(%)=該校生病總人日數/該校學生應上課總人日數\*100%
5. 平均生病情形(%)=該週有通報學校之生病情形平均值
6. 學校生病學童生病仍上課情形(%)=該校生病仍上課總人日數/該校生病總人日數\*100%
7. 平均生病學童生病仍上課情形(%)=該週有通報學校之生病學童生病仍上課情形平均值
8. 學校生病學童生病在家休息情形(%)=該校生病在家休息總人日數/該校生病總人日數\*100%
9. 平均生病學童生病在家休息情形(%)=該週有通報學校之生病學童生病在家休息情形平均值
10. 學校生病學童生病住院情形(%)=該校生病住院總人日數/該校生病總人日數\*100%
11. 平均生病學童生病住院情形(%)=該週有通報學校之生病學童生病住院情形平均值
12. 該週期望值=前三年當週與前後各二週 (共十五週) 之平均罹病率平均值
13. 各項疾病平均罹病率除紅眼症為‰外，其餘皆為%

備註：本份各項統計值之增減比較係以實際數值做比較，但以小數點下二位或三位呈現。

### 一、本週學校傳染病監視通報基本資料：

	本週 (%)	前三週平均值 (%)	較前三週 平均值增減
通報率	100.0	99.9	—
全部疾病平均罹病率	1.01	0.91	▲
平均生病情形	0.40	0.35	▲
平均生病學童生病仍上課情形	21.1	19.8	▲
平均生病學童生病在家休息情形	74.3	76.3	▼
平均生病學童生病住院情形	4.6	4.0	▲

## 二、疫情統計分析：

### 1. 全國各項疾病平均罹病率分析：

疾病名稱	平均罹病率				
	本週	前三週 平均值	較前三週 平均值增減	較期望值 增減	較2012年 同期增減
類流感	0.105	0.075	▲	▼	▼
腸病毒	0.061	0.063	▼	▼	▲
腹瀉	0.053	0.049	▲	▼	▼
發燒	0.467	0.415	▲	▲	▲
紅眼症	0.251	0.431	▼	▼	▲

備註：各項疾病平均罹病率除紅眼症為‰外，其餘皆為%

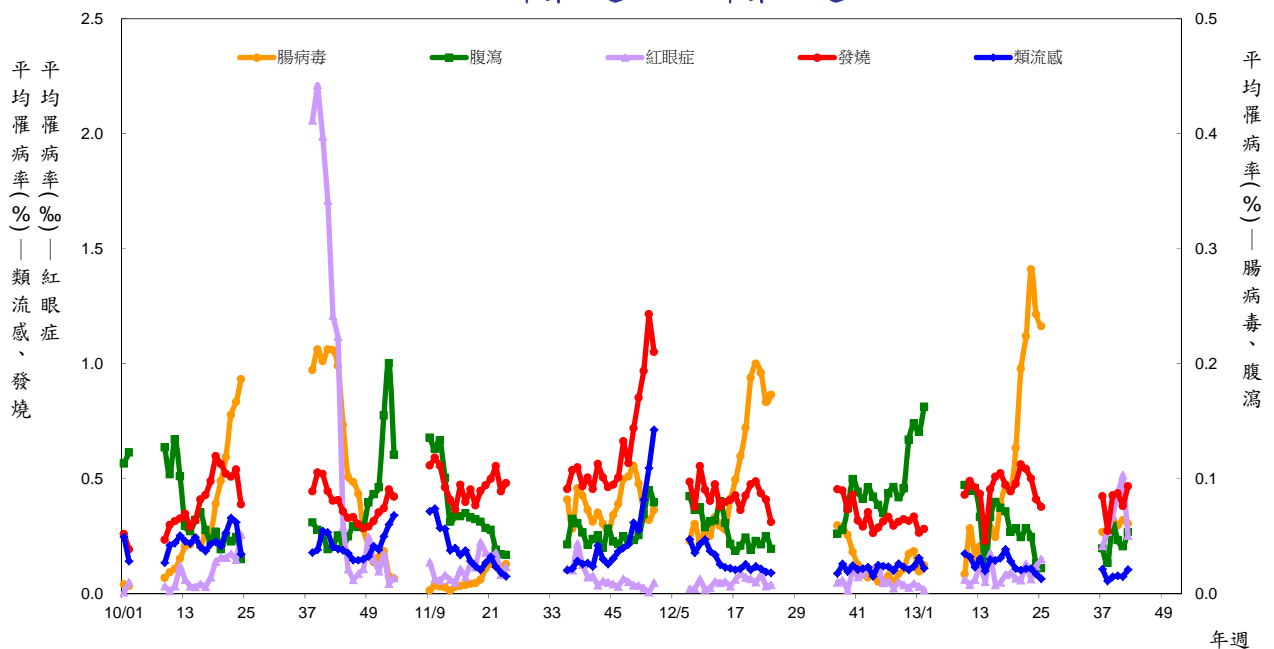
### 2. 各區各項疾病平均罹病率分析：

疾病名稱	類流感		腸病毒		腹瀉	
	本週	較前三週 平均值增減	本週	較前三週 平均值增減	本週	較前三週 平均值增減
台北區	0.19	▲	0.08	▼	0.04	▼
北區	0.12	▲	0.05	▼	0.09	▲
中區	0.10	▲	0.05	▼	0.07	▲
南區	0.08	▲	0.07	▲	0.05	▲
高屏區	0.10	▲	0.07	▲	0.05	▼
東區	0.03	▲	0.04	▲	0.00	▼

疾病名稱	發燒		紅眼症	
	本週	較前三週 平均值增減	本週	較前三週 平均值增減
台北區	0.61	▲	0.58	▲
北區	0.47	▲	0.08	▼
中區	0.47	▲	0.12	▼
南區	0.36	▼	0.12	▲
高屏區	0.55	▲	0.48	▼
東區	0.32	▲	0.00	▼

### 3. 平均罹病率趨勢圖（疾病別）：

台灣地區學校傳染病監視通報平均罹病率歷年趨勢圖--疾病別  
2010年第1週~2013年第42週



註：1. 學校罹病率=該校生病人數/該校學生總人數\*100%  
2. 平均罹病率：該週有通報學校之罹病率平均值

#### 4. 各縣市各項疾病平均罹病率分析：

##### 類流感

##### 腸病毒

##### 腹瀉

區別	縣市別	本週	前3週平 均值	較前3週平 均值增減	區別	縣市別	本週	前3週平 均值	較前3週平 均值增減	區別	縣市別	本週	前3週平 均值	較前3週平 均值增減
台北區	臺北市	0.17	0.09	▲	台北區	臺北市	0.051	0.058	▼	台北區	臺北市	0.05	0.10	▼
	新北市	0.08	0.05	▲		新北市	0.071	0.108	▼		新北市	0.03	0.04	▼
	基隆市	0.33	0.39	▼		基隆市	0.096	0.078	▲		基隆市	0.12	0.18	▼
	宜蘭縣	0.39	0.10	▲		宜蘭縣	0.049	0.062	▼		宜蘭縣	0.07	0.09	▼
	金門縣	0.20	0.03	▲		金門縣	0.374	0.367	▲		金門縣	0.00	0.04	▼
	連江縣	0.00	0.00	—		連江縣	0.000	0.000	—		連江縣	0.00	0.00	—
北區	桃園縣	0.06	0.06	—	北區	桃園縣	0.014	0.049	▼	北區	桃園縣	0.15	0.07	▲
	新竹市	0.08	0.06	▲		新竹市	0.037	0.061	▼		新竹市	0.13	0.04	▲
	新竹縣	0.16	0.08	▲		新竹縣	0.088	0.084	▲		新竹縣	0.01	0.05	▼
	苗栗縣	0.16	0.13	▲		苗栗縣	0.051	0.069	▼		苗栗縣	0.08	0.07	▲
中區	臺中市	0.09	0.08	▲	中區	臺中市	0.050	0.064	▼	中區	臺中市	0.06	0.06	—
	彰化縣	0.14	0.08	▲		彰化縣	0.059	0.071	▼		彰化縣	0.10	0.05	▲
	南投縣	0.06	0.07	▼		南投縣	0.015	0.018	▼		南投縣	0.05	0.05	—
南區	雲林縣	0.05	0.03	▲	南區	雲林縣	0.124	0.054	▲	南區	雲林縣	0.05	0.03	▲
	嘉義市	0.07	0.06	▲		嘉義市	0.006	0.017	▼		嘉義市	0.06	0.07	▼
	嘉義縣	0.04	0.03	▲		嘉義縣	0.023	0.025	▼		嘉義縣	0.00	0.01	▼
	臺南市	0.12	0.10	▲		臺南市	0.076	0.085	▼		臺南市	0.07	0.05	▲
高屏區	高雄市	0.09	0.12	▼	高屏區	高雄市	0.085	0.082	▲	高屏區	高雄市	0.06	0.05	▲
	屏東縣	0.12	0.08	▲		屏東縣	0.038	0.058	▼		屏東縣	0.04	0.04	—
	澎湖縣	0.00	0.02	▼		澎湖縣	0.172	0.020	▲		澎湖縣	0.00	0.08	▼
東區	花蓮縣	0.00	0.00	—	東區	花蓮縣	0.000	0.000	—	東區	花蓮縣	0.00	0.00	—
	臺東縣	0.04	0.02	▲		臺東縣	0.050	0.024	▲		臺東縣	0.00	0.01	▼

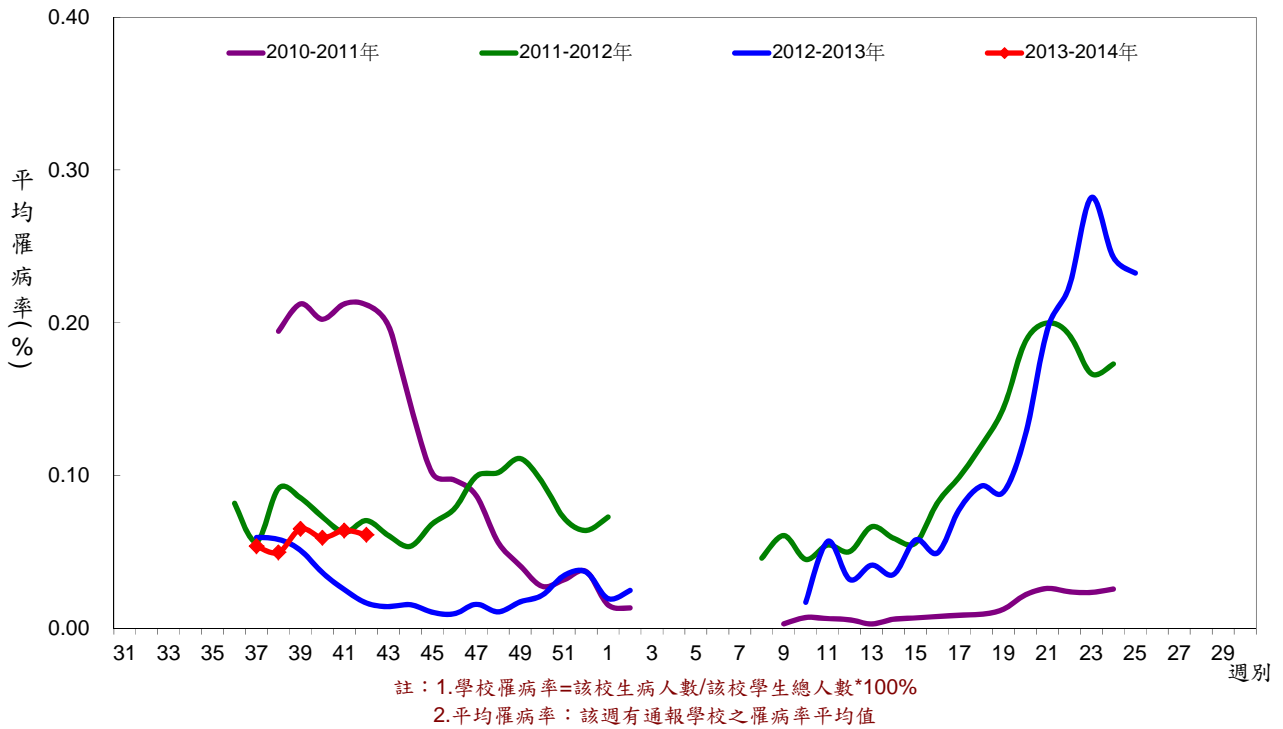
##### 發燒

##### 紅眼症

區別	縣市別	本週	前3週平 均值	較前3週平 均值增減	區別	縣市別	本週	前3週平 均值	較前3週平 均值增減
台北區	臺北市	0.58	0.37	▲	台北區	臺北市	0.055	0.101	▼
	新北市	0.59	0.52	▲		新北市	1.645	1.099	▲
	基隆市	0.79	0.38	▲		基隆市	0.000	0.140	▼
	宜蘭縣	0.76	0.68	▲		宜蘭縣	0.000	0.060	▼
	金門縣	0.56	0.65	▼		金門縣	0.000	0.740	▼
	連江縣	0.11	0.21	▼		連江縣	0.000	0.000	—
北區	桃園縣	0.59	0.49	▲	北區	桃園縣	0.000	0.026	▼
	新竹市	0.41	0.32	▲		新竹市	0.182	0.242	▼
	新竹縣	0.49	0.57	▼		新竹縣	0.363	0.301	▲
	苗栗縣	0.39	0.41	▼		苗栗縣	0.000	0.034	▼
中區	臺中市	0.50	0.49	▲	中區	臺中市	0.240	0.061	▲
	彰化縣	0.38	0.43	▼		彰化縣	0.000	0.332	▼
	南投縣	0.54	0.37	▲		南投縣	0.000	0.266	▼
南區	雲林縣	0.29	0.39	▼	南區	雲林縣	0.071	0.000	▲
	嘉義市	0.51	0.48	▲		嘉義市	0.000	0.057	▼
	嘉義縣	0.27	0.32	▼		嘉義縣	0.000	0.214	▼
	臺南市	0.39	0.40	▼		臺南市	0.224	0.105	▲
高屏區	高雄市	0.58	0.42	▲	高屏區	高雄市	0.663	2.310	▼
	屏東縣	0.64	0.39	▲		屏東縣	0.425	0.578	▼
	澎湖縣	0.01	0.24	▼		澎湖縣	0.000	0.000	—
東區	花蓮縣	0.42	0.28	▲	東區	花蓮縣	0.000	0.361	▼
	臺東縣	0.28	0.30	▼		臺東縣	0.000	0.021	▼

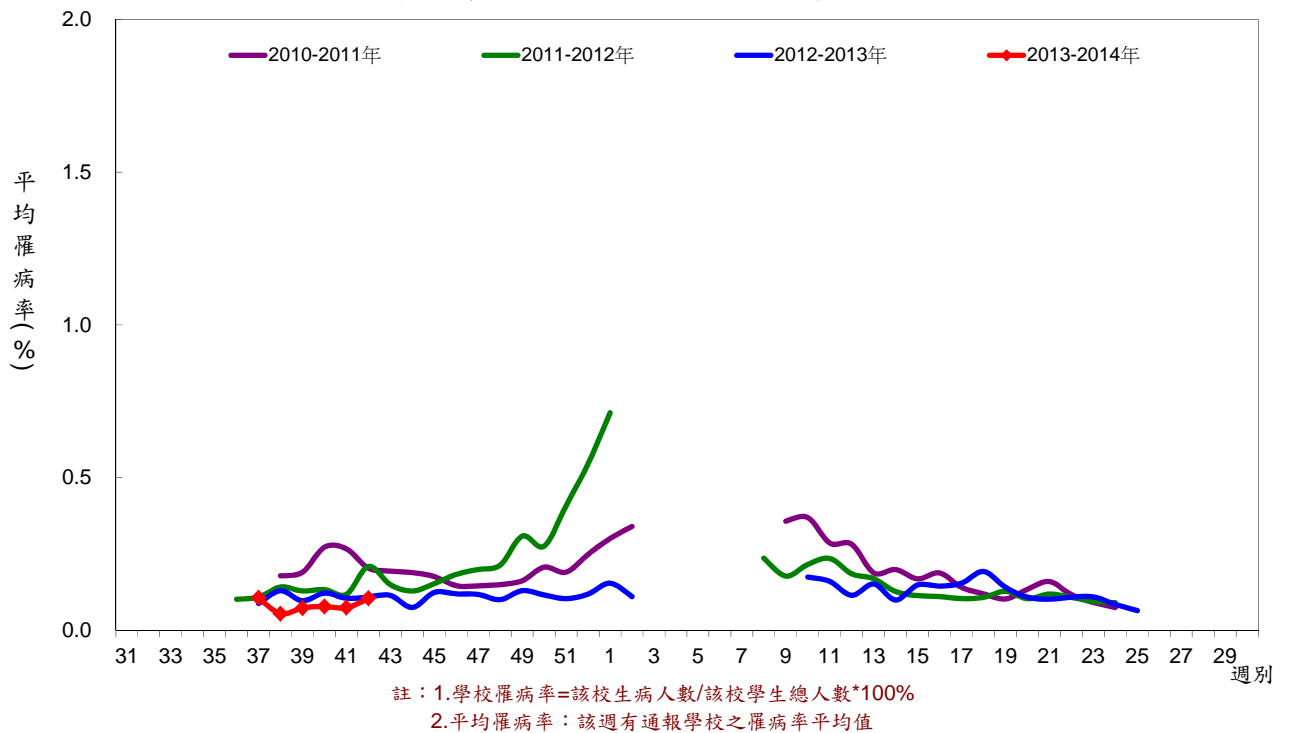
5. 腸病毒平均罹病率趨勢圖（歷年同期）：

台灣地區學校傳染病監視通報平均罹病率同期比較圖--腸病毒



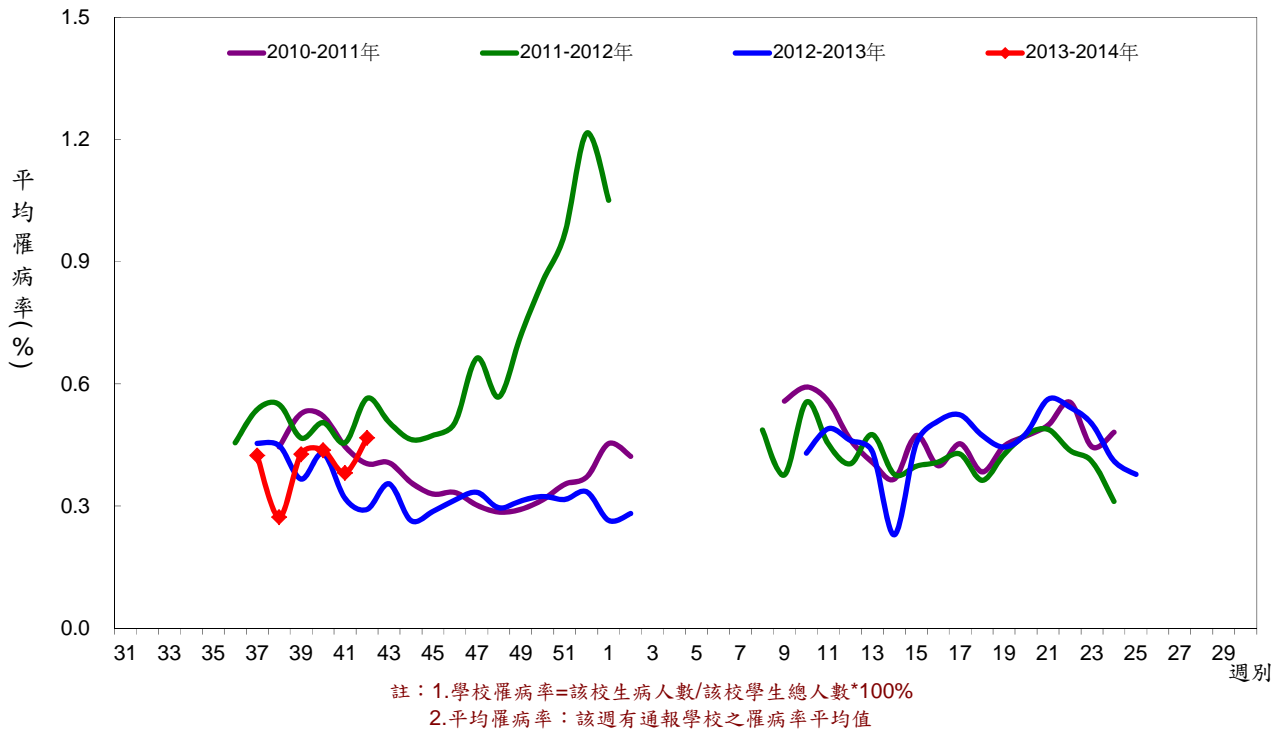
6. 類流感平均罹病率趨勢圖（歷年同期）：

台灣地區學校傳染病監視通報平均罹病率同期比較圖--類流感



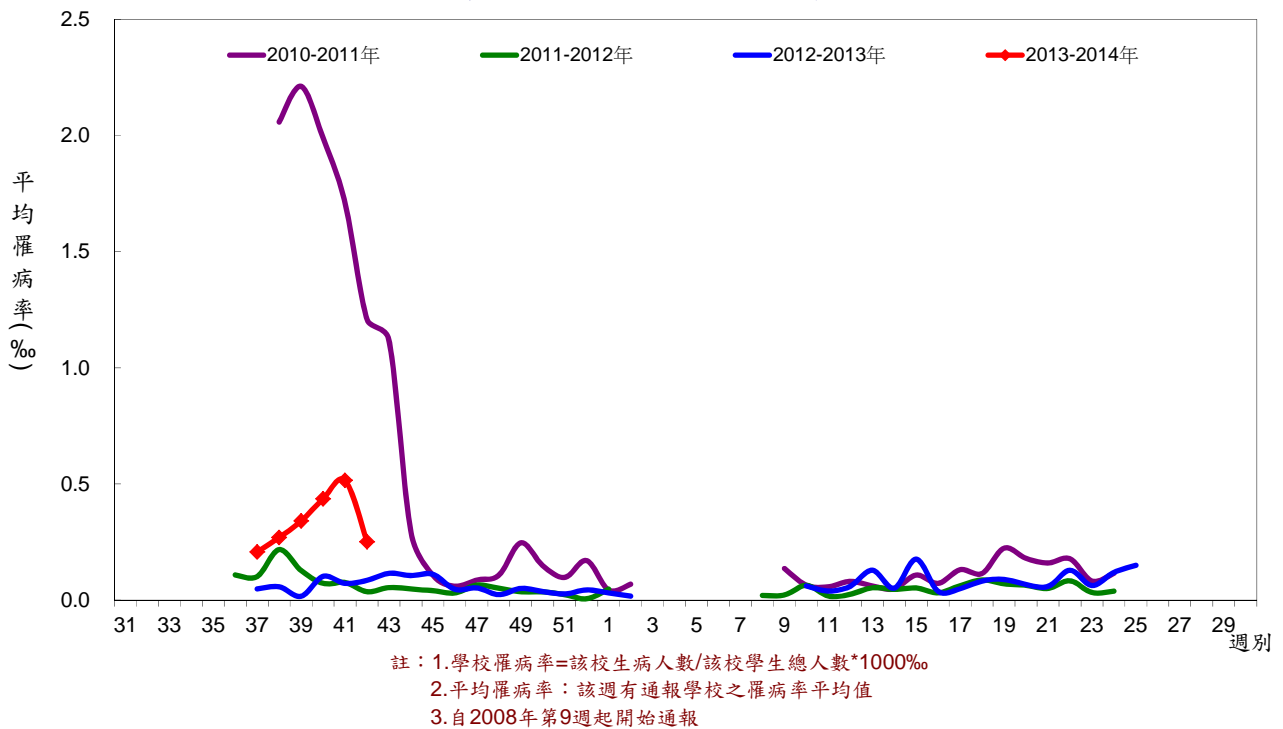
### 7. 發燒平均罹病率趨勢圖（歷年同期）：

台灣地區學校傳染病監視通報平均罹病率同期比較圖--發燒



### 8. 紅眼症平均罹病率趨勢圖（歷年同期）：

台灣地區學校傳染病監視通報平均罹病率同期比較圖--紅眼症



### 9. 腹瀉平均罹病率趨勢圖（歷年同期）：

台灣地區學校傳染病監視通報平均罹病率同期比較圖--腹瀉

