


105文華國小上下學注意事項

學務處生教組
105.08.26

關於上學

7:20前到校的學生請至學校指定位置集合



最好的上學時間是**7:20-7:45**
若在7:20前就到校，須統一在**中廊**依指定年級集合區等待，為安全考量，**不可以直接進教室**。

學校正門上學行進動線




學校正門上學行進動線



家長送孩子上學，車輛請往校門兩側停靠-務必使校門口淨空，請給孩子一個安全的上學動線

進校門後請直行至穿堂再前往教室



文七與文東五交叉口上學行進動線

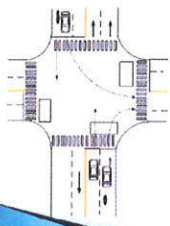


文七及文東五目前工地施工中



道路隱藏危險分析

- 無專護時的風險？學生交通安全知識與能力會處理複雜交通狀況？
- 號誌路口除了教「紅燈停、綠燈行」，還需教.....
 - 行人綠燈時受那些轉彎車輛影響；由事故資料得知需注意轉彎車輛，尤其是左轉車。



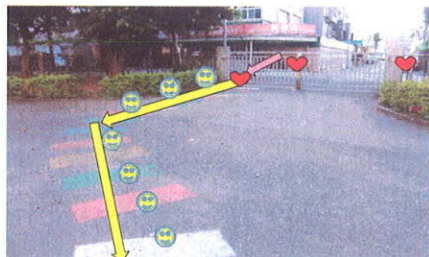
兒童綠燈走斑馬線遭撞死



學校側門上學行進動線



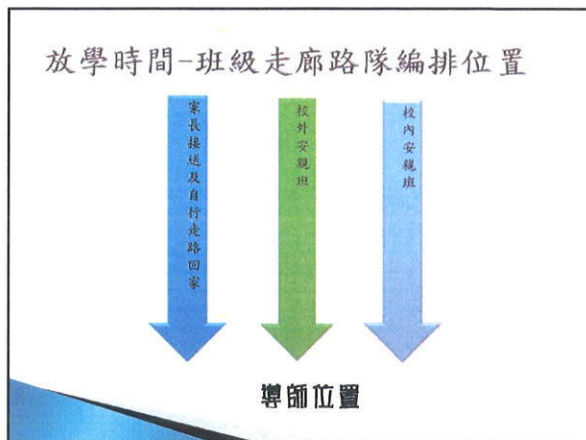
進入側門請靠右走彩虹斑馬線



學童交通行為資料蒐集與分析

學童危險行為之行為次數等級

危險行為別	次數等級	合計次數
未在家長或安親班接送區等待，集中在校門口前	高	880
於人行道上嬉鬧、奔跑	高	652
穿越馬路時未走在行人穿越道上	中	305
於行人穿越道上嬉鬧、奔跑	中	260
自行車騎在人行道上與學童衝突	中	254
綠燈剩餘秒數不多，學童奔跑過馬路	中	178
未依規定走在人行道或騎樓內	中	109
於馬路上嬉鬧、奔跑	低	99
學童自己闖紅燈	低	58
邊走邊吃或在校門口吃早餐	低	36
家長帶學童闖紅燈	低	34



自行走路

出校門後請到**右側**斑馬線前等待哨音指示過馬路



自行走路

出校門後請到**左側**斑馬線前等待哨音指示過馬路



一三五年級家長

請退至**紅色**人行道上等待您的寶貝



一年級家長等候區



三年級家長等候區



五年級家長等候區



一三五年級家長等候區



一三五年級家長等候區對面的景觀



二四六年級家長
請退至紅色人行道上等待您的寶貝



二年級家長等候區



四年級家長等候區



六年級家長等候區



二四六年級家長等候區



二四六年級家長等候區對面的景觀



若您的寶貝分屬不同年級

- 若您的寶貝分屬不同年級且同時間放學，為避免您奔波接送，請跟寶貝們約定好在年紀較小的子女年級等待區前等待（若哥哥為五年級，弟弟四年級，則與哥哥約定，請哥哥放學前往四年級位置集合）

感謝您的配合