

勝騏食品工廠有限公司

公司地址：台中市大雅區中山北路3號1樓

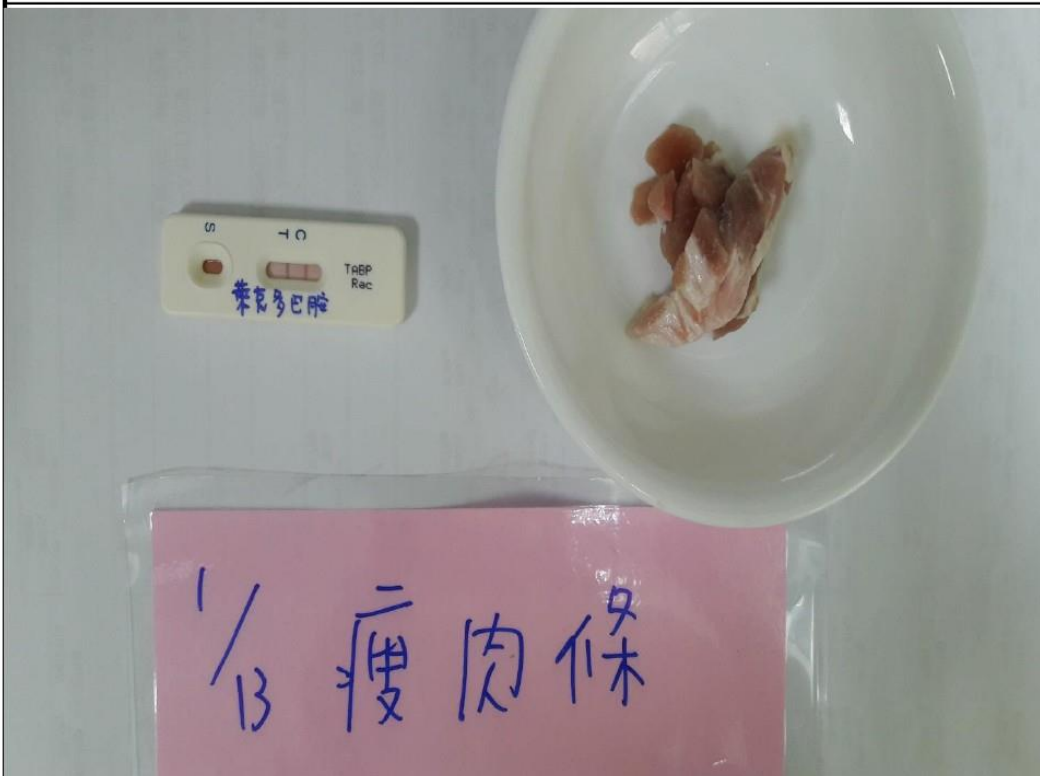
公司電話：(04)25685299

食品檢驗實驗室

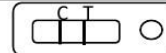
食材自主檢驗報告書

產品檢驗日期：106年01月13日	產品檢驗項目：瘦肉條
產品來源：津谷	產品檢驗內容：瘦肉精(萊克多巴胺)
檢驗方法：萊克多巴胺快速測試片	檢驗人員：陳映如

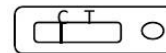
檢驗結果



判別方法：陰性反應(無瘦肉精) - 萊克多巴胺快速測試片呈現兩條線



陽性反應 - 萊克多巴胺快速測試片呈現一條線



檢驗標準：萊克多巴胺 - 不得檢出

廠長 徐 昕

勝騏食品工廠有限公司

公司地址：台中市大雅區中山北路3號1樓

公司電話：(04)25685299

食品檢驗實驗室

食材自主檢驗報告書

產品檢驗日期： 106 年 01 月 13 日	產品檢驗項目：百頁豆腐
產品來源：榮洲	產品檢驗內容：過氧化氫
檢驗方法：過氧化氫簡易試劑	檢驗人員：陳映如
檢驗結果	
	
判別方法：由試劑呈色判別是否含過氧化氫	
檢驗標準：過氧化氫 - 不得檢出	

廠長 徐 昕

勝騏食品工廠有限公司

公司地址：台中市大雅區中山北路3號1樓

公司電話：(04)25685299

食品檢驗實驗室

食材自主檢驗報告書

產品檢驗日期：106年01月16日 產品檢驗項目：滷香豬排

產品來源：三橋 產品檢驗內容：瘦肉精(沙丁胺醇)

檢驗方法：沙丁胺醇快速測試片 檢驗人員：陳映如

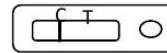
檢驗結果



判別方法：陰性反應(無瘦肉精) - 沙丁胺醇快速測試片呈現兩條線



陽性反應 - 沙丁胺醇快速測試片呈現一條線



檢驗標準：沙丁胺醇 - 不得檢出

廠長 徐 昕

勝騏食品工廠有限公司

公司地址：台中市大雅區中山北路3號1樓

公司電話：(04)25685299

食品檢驗實驗室

食材自主檢驗報告書

產品檢驗日期： 106 年 01 月 16 日 產品檢驗項目：豆腐

產品來源：榮洲 產品檢驗內容：非基因改造

檢驗方法：核酸檢測儀 檢驗人員：陳映如

檢驗結果



判別方法：陰性反應 - 未檢出基改成份

陽性反應 - 含有基改成份

檢驗標準：基改成份 - 不得檢出

廠長 徐 昕

勝騏食品工廠有限公司

公司地址：台中市大雅區中山北路3號1樓

公司電話：(04)25685299

食品檢驗實驗室

食材自主檢驗報告書

產品檢驗日期： 106 年 01 月 16 日	產品檢驗項目：豆腐
產品來源：榮洲	產品檢驗內容：過氧化氫
檢驗方法：過氧化氫簡易試劑	檢驗人員：陳映如
檢驗結果	
	
判別方法：由試劑呈色判別是否含過氧化氫	
檢驗標準：過氧化氫 - 不得檢出	

廠長 徐 昕

勝騏食品工廠有限公司

公司地址：台中市大雅區中山北路3號1樓

公司電話：(04)25685299

食品檢驗實驗室

食材自主檢驗報告書

產品檢驗日期：106年01月17日 產品檢驗項目：赤肉角

產品來源：津谷 產品檢驗內容：瘦肉精(沙丁胺醇)

檢驗方法：沙丁胺醇快速測試片 檢驗人員：陳映如

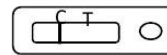
檢驗結果



判別方法：陰性反應(無瘦肉精) - 沙丁胺醇快速測試片呈現兩條線



陽性反應 - 沙丁胺醇快速測試片呈現一條線



檢驗標準：沙丁胺醇 - 不得檢出

廠長 徐 昕


勝騏食品工廠有限公司

公司地址：台中市大雅區中山北路3號1樓

公司電話：(04)25685299

食品檢驗實驗室

食材自主檢驗報告書

產品檢驗日期： 106 年 01 月 17 日	產品檢驗項目：豆干丁
產品來源：榮洲	產品檢驗內容：皂黃
檢驗方法：皂黃簡易試劑	檢驗人員：陳映如
檢驗結果	
	
判別方法：由試劑呈色判別是否含皂黃	
檢驗標準：皂黃 - 不得檢出	

廠長 徐 昕

勝騏食品工廠有限公司

公司地址：台中市大雅區中山北路3號1樓

公司電話：(04)25685299

食品檢驗實驗室

食材自主檢驗報告書

產品檢驗日期： 106 年 01 月 17 日	產品檢驗項目：豆干丁
產品來源：榮洲	產品檢驗內容：過氧化氫
檢驗方法：過氧化氫簡易試劑	檢驗人員：陳映如
檢驗結果	
	
判別方法：由試劑呈色判別是否含過氧化氫	
檢驗標準：過氧化氫 - 不得檢出	

廠長 徐 昕

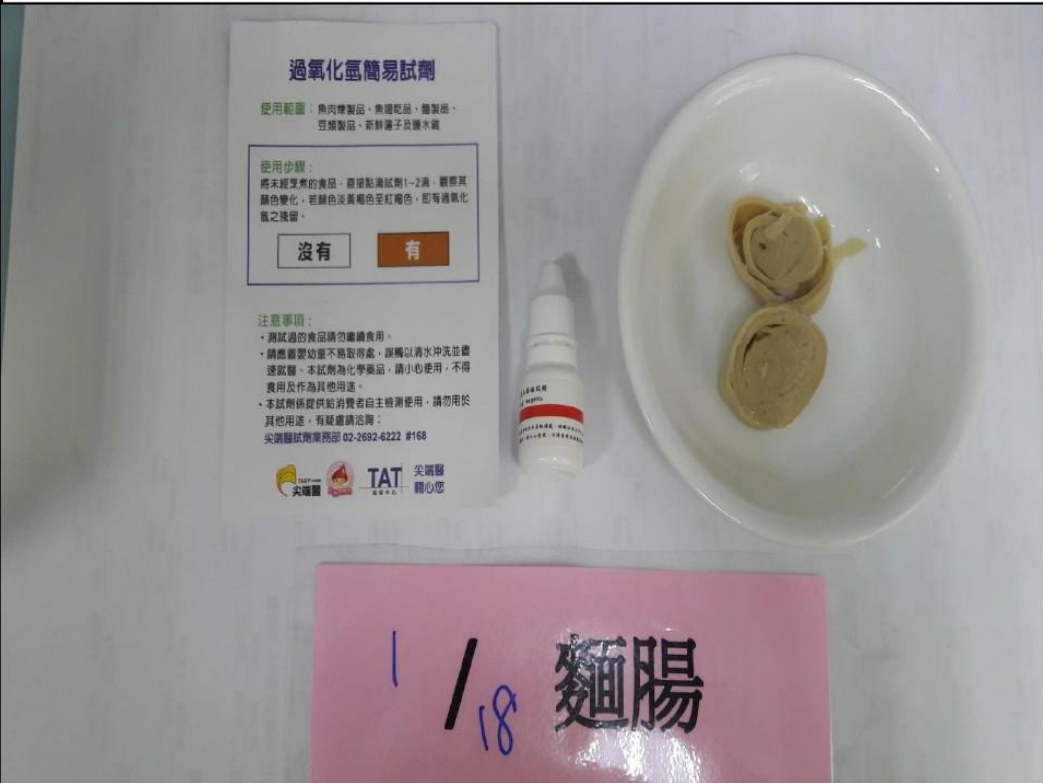
勝騏食品工廠有限公司

公司地址：台中市大雅區中山北路3號1樓

公司電話：(04)25685299

食品檢驗實驗室

食材自主檢驗報告書

產品檢驗日期：106年01月18日	產品檢驗項目：麵腸
產品來源：榮洲	產品檢驗內容：過氧化氫
檢驗方法：過氧化氫簡易試劑	檢驗人員：陳映如
檢驗結果	
	
判別方法：由試劑呈色判別是否含過氧化氫	
檢驗標準：過氧化氫 - 不得檢出	

廠長 徐 昕

勝騏食品工廠有限公司

公司地址：台中市大雅區中山北路3號1樓
公司電話：(04)25685299

食品檢驗實驗室 食材自主檢驗報告書

產品檢驗日期：106 年 01 月 18 日 產品檢驗項目：龍骨丁	
產品來源：津谷	產品檢驗內容：瘦肉精(鹽酸克侖特羅)
檢驗方法：鹽酸克侖特羅快速測試片	檢驗人員：陳映如
檢驗結果	
	
判別方法：陰性反應(無瘦肉精) - 鹽酸克侖特羅快速測試片呈現兩條線	
陽性反應 - 鹽酸克侖特羅快速測試片呈現一條線	
檢驗標準：鹽酸克侖特羅 - 不得檢出	

廠長 徐 昕