


勝騏食品工廠有限公司

公司地址：台中市大雅區中山北路3號1樓

公司電話：(04)25685299

食品檢驗實驗室

食材自主檢驗報告書

產品檢驗日期： 106 年 01 月 06 日	產品檢驗項目：大豆包
產品來源：榮洲	產品檢驗內容：過氧化氫
檢驗方法：過氧化氫簡易試劑	檢驗人員：陳映如
檢驗結果	
	
判別方法：由試劑呈色判別是否含過氧化氫	
檢驗標準：過氧化氫 - 不得檢出	

廠長 徐 昕

勝騏食品工廠有限公司

公司地址：台中市大雅區中山北路3號1樓

公司電話：(04)25685299

食品檢驗實驗室

食材自主檢驗報告書

產品檢驗日期：106 年 01 月 06 日 產品檢驗項目：肉絲

產品來源：津谷 產品檢驗內容：瘦肉精(鹽酸克侖特羅)

檢驗方法：鹽酸克侖特羅快速測試片 檢驗人員：陳映如

檢驗結果



判別方法：陰性反應(無瘦肉精) - 鹽酸克侖特羅快速測試片呈現兩條線



陽性反應 - 鹽酸克侖特羅快速測試片呈現一條線



檢驗標準：鹽酸克侖特羅 - 不得檢出

廠長 徐 昕


勝騏食品工廠有限公司

公司地址：台中市大雅區中山北路3號1樓

公司電話：(04)25685299

食品檢驗實驗室

食材自主檢驗報告書

產品檢驗日期：106年01月09日	產品檢驗項目：豆干絲
產品來源：榮洲	產品檢驗內容：非基因改造
檢驗方法：核酸檢測儀	檢驗人員：陳映如
檢驗結果	
	
判別方法：陰性反應 - 未檢出基改成份 陽性反應 - 含有基改成份	
檢驗標準：基改成份 - 不得檢出	

廠長 徐 昕

勝騏食品工廠有限公司

公司地址：台中市大雅區中山北路3號1樓

公司電話：(04)25685299

食品檢驗實驗室

食材自主檢驗報告書

產品檢驗日期： 106 年 01 月 09 日	產品檢驗項目：軟骨丁
產品來源：津谷	產品檢驗內容：瘦肉精(萊克多巴胺)
檢驗方法：萊克多巴胺快速測試片	檢驗人員：陳映如

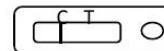
檢驗結果



判別方法：陰性反應(無瘦肉精) - 萊克多巴胺快速測試片呈現兩條線



陽性反應 - 萊克多巴胺快速測試片呈現一條線



檢驗標準：萊克多巴胺 - 不得檢出

廠長 徐 昕

勝騏食品工廠有限公司

公司地址：台中市大雅區中山北路3號1樓

公司電話：(04)25685299

食品檢驗實驗室

食材自主檢驗報告書

產品檢驗日期： 106 年 01 月 09 日	產品檢驗項目：豆干絲
產品來源：榮洲	產品檢驗內容：過氧化氫
檢驗方法：過氧化氫簡易試劑	檢驗人員：陳映如
檢驗結果	
	
判別方法：由試劑呈色判別是否含過氧化氫	
檢驗標準：過氧化氫 - 不得檢出	

廠長 徐 昕

勝騏食品工廠有限公司

公司地址：台中市大雅區中山北路3號1樓

公司電話：(04)25685299

食品檢驗實驗室

食材自主檢驗報告書

產品檢驗日期： 106 年 01 月 10 日	產品檢驗項目：龍骨丁
產品來源：津谷	產品檢驗內容：瘦肉精(萊克多巴胺)
檢驗方法：萊克多巴胺快速測試片	檢驗人員：陳映如

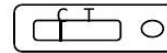
檢驗結果



判別方法：陰性反應(無瘦肉精) - 萊克多巴胺快速測試片呈現兩條線



陽性反應 - 萊克多巴胺快速測試片呈現一條線



檢驗標準：萊克多巴胺 - 不得檢出

廠長 徐 昕

勝騏食品工廠有限公司

公司地址：台中市大雅區中山北路3號1樓

公司電話：(04)25685299

食品檢驗實驗室

食材自主檢驗報告書

產品檢驗日期： 106 年 01 月 10 日	產品檢驗項目：麵腸
產品來源：榮洲	產品檢驗內容：過氧化氫
檢驗方法：過氧化氫簡易試劑	檢驗人員：陳映如
檢驗結果	
	
判別方法：由試劑呈色判別是否含過氧化氫	
檢驗標準：過氧化氫 - 不得檢出	

廠長 徐 昕

勝騏食品工廠有限公司

公司地址：台中市大雅區中山北路3號1樓

公司電話：(04)25685299

食品檢驗實驗室

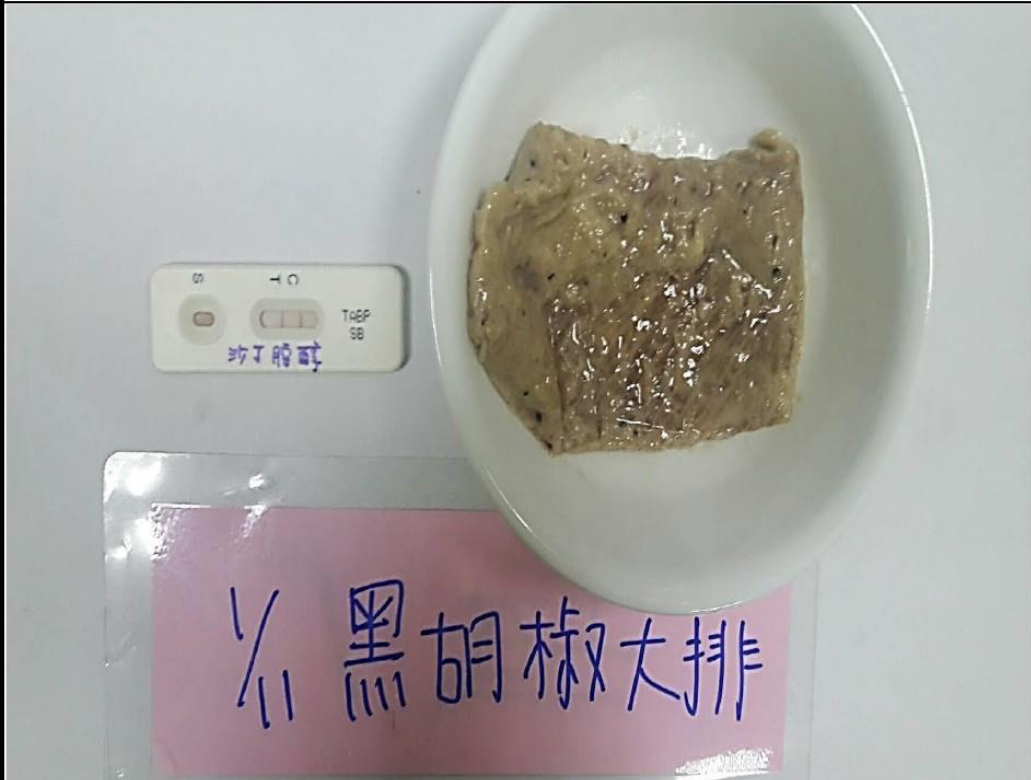
食材自主檢驗報告書

產品檢驗日期：106年01月11日 產品檢驗項目：黑胡椒大排

產品來源：三橋 產品檢驗內容：瘦肉精(沙丁胺醇)

檢驗方法：沙丁胺醇快速測試片 檢驗人員：陳映如

檢驗結果



判別方法：陰性反應(無瘦肉精) - 沙丁胺醇快速測試片呈現兩條線



陽性反應 - 沙丁胺醇快速測試片呈現一條線



檢驗標準：沙丁胺醇 - 不得檢出

廠長 徐 昕

勝騏食品工廠有限公司

公司地址：台中市大雅區中山北路3號1樓

公司電話：(04)25685299

食品檢驗實驗室

食材自主檢驗報告書

產品檢驗日期：106年01月11日	產品檢驗項目：黑豆干
產品來源：榮洲	產品檢驗內容：皂黃
檢驗方法：皂黃簡易試劑	檢驗人員：陳映如
檢驗結果	
	
判別方法：由試劑呈色判別是否含皂黃	
檢驗標準：皂黃 - 不得檢出	

廠長 徐 昕

勝騏食品工廠有限公司

公司地址：台中市大雅區中山北路3號1樓

公司電話：(04)25685299

食品檢驗實驗室

食材自主檢驗報告書

產品檢驗日期： 106 年 01 月 11 日 產品檢驗項目：黑豆干

產品來源：榮洲 產品檢驗內容：過氧化氫

檢驗方法：過氧化氫簡易試劑 檢驗人員：陳映如

檢驗結果



判別方法：由試劑呈色判別是否含過氧化氫

檢驗標準：過氧化氫 - 不得檢出

廠長 徐 昕

勝騏食品工廠有限公司

公司地址：台中市大雅區中山北路3號1樓

公司電話：(04)25685299

食品檢驗實驗室

食材自主檢驗報告書

產品檢驗日期： 106 年 01 月 12 日 產品檢驗項目：百頁

產品來源：榮洲

產品檢驗內容：過氧化氫

檢驗方法：過氧化氫簡易試劑

檢驗人員：陳映如

檢驗結果



判別方法：由試劑呈色判別是否含過氧化氫

檢驗標準：過氧化氫 - 不得檢出

廠長 徐 昕

勝騏食品工廠有限公司

公司地址：台中市大雅區中山北路3號1樓

公司電話：(04)25685299

食品檢驗實驗室

食材自主檢驗報告書

產品檢驗日期：106 年 01 月 12 日 產品檢驗項目：肉片

產品來源：津谷 產品檢驗內容：瘦肉精(鹽酸克侖特羅)

檢驗方法：鹽酸克侖特羅快速測試片 檢驗人員：陳映如

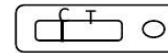
檢驗結果



判別方法：陰性反應(無瘦肉精) - 鹽酸克侖特羅快速測試片呈現兩條線



陽性反應 - 鹽酸克侖特羅快速測試片呈現一條線



檢驗標準：鹽酸克侖特羅 - 不得檢出

廠長 徐 昕