

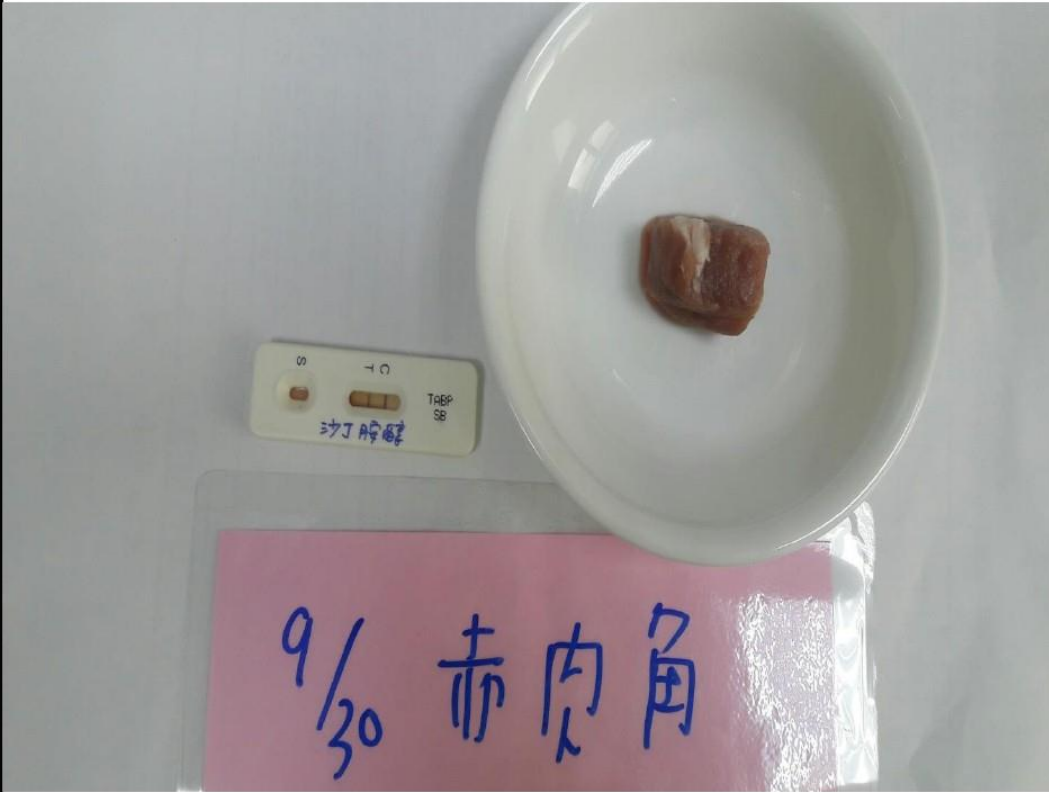

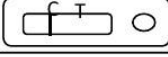
# 勝騏食品工廠有限公司

公司地址：台中市大雅區中山北路3號1樓

公司電話：(04)25685299

## 食品檢驗實驗室

食材自主檢驗報告書

產品檢驗日期：105年09月30日	產品檢驗項目：赤肉角
產品來源：津谷	產品檢驗內容：瘦肉精(沙丁胺醇)
檢驗方法：沙丁胺醇快速測試片	檢驗人員：陳映如
檢驗結果	
	
判別方法：陰性反應(無瘦肉精) - 沙丁胺醇快速測試片呈現兩條線	
陽性反應 - 沙丁胺醇快速測試片呈現一條線	
檢驗標準：沙丁胺醇 - 不得檢出	

廠長 徐 昕

# 勝騏食品工廠有限公司

公司地址：台中市大雅區中山北路3號1樓

公司電話：(04)25685299

## 食品檢驗實驗室

食材自主檢驗報告書

產品檢驗日期： 105 年 09 月 30 日	產品檢驗項目：干絲
產品來源：榮洲	產品檢驗內容：過氧化氫
檢驗方法：過氧化氫簡易試劑	檢驗人員：陳映如
檢驗結果	
	
判別方法：由試劑呈色判別是否含過氧化氫	
檢驗標準：過氧化氫 - 不得檢出	

廠長 徐 昕

# 勝騏食品工廠有限公司

公司地址：台中市大雅區中山北路3號1樓

公司電話：(04)25685299

## 食品檢驗實驗室

食材自主檢驗報告書

產品檢驗日期： 105 年 10 月 03 日	產品檢驗項目：豆干
產品來源：榮洲	產品檢驗內容：皂黃
檢驗方法：皂黃簡易試劑	檢驗人員：陳映如
檢驗結果	
	
判別方法：由試劑呈色判別是否含皂黃	
檢驗標準：皂黃 - 不得檢出	

廠長 徐 昕

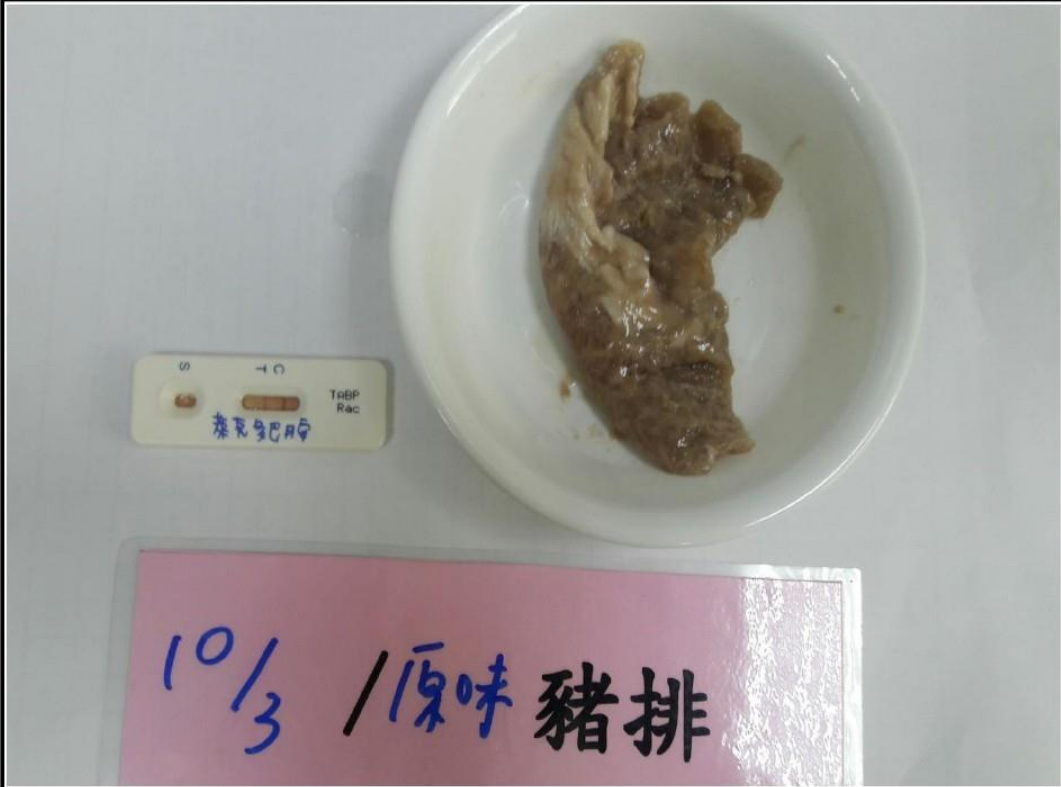


# 勝騏食品工廠有限公司

公司地址：台中市大雅區中山北路3號1樓

公司電話：(04)25685299

## 食品檢驗實驗室

食材自主檢驗報告書

產品檢驗日期：105年10月03日	產品檢驗項目：原味豬排
產品來源：三橋	產品檢驗內容：瘦肉精(萊克多巴胺)
檢驗方法：萊克多巴胺快速測試片	檢驗人員：陳映如
檢驗結果	
	
判別方法：陰性反應(無瘦肉精) - 萊克多巴胺快速測試片呈現兩條線	
陽性反應 - 萊克多巴胺快速測試片呈現一條線	
檢驗標準：萊克多巴胺 - 不得檢出	

廠長 徐 昕

# 勝騏食品工廠有限公司

公司地址：台中市大雅區中山北路3號1樓

公司電話：(04)25685299

## 食品檢驗實驗室

食材自主檢驗報告書

產品檢驗日期： 105 年 10 月 03 日 產品檢驗項目：豆干

產品來源：榮洲 產品檢驗內容：過氧化氫

檢驗方法：過氧化氫簡易試劑 檢驗人員：陳映如

### 檢驗結果



判別方法：由試劑呈色判別是否含過氧化氫

檢驗標準：過氧化氫 - 不得檢出

廠長 徐 昕

# 勝騏食品工廠有限公司

公司地址：台中市大雅區中山北路3號1樓

公司電話：(04)25685299

## 食品檢驗實驗室

食材自主檢驗報告書

產品檢驗日期： 105 年 10 月 04 日	產品檢驗項目：油豆腐
產品來源：榮洲	產品檢驗內容：過氧化氫
檢驗方法：過氧化氫簡易試劑	檢驗人員：陳映如

### 檢驗結果



判別方法：由試劑呈色判別是否含過氧化氫

檢驗標準：過氧化氫 - 不得檢出

廠長 徐 昕

# 勝騏食品工廠有限公司

公司地址：台中市大雅區中山北路3號1樓

公司電話：(04)25685299

## 食品檢驗實驗室

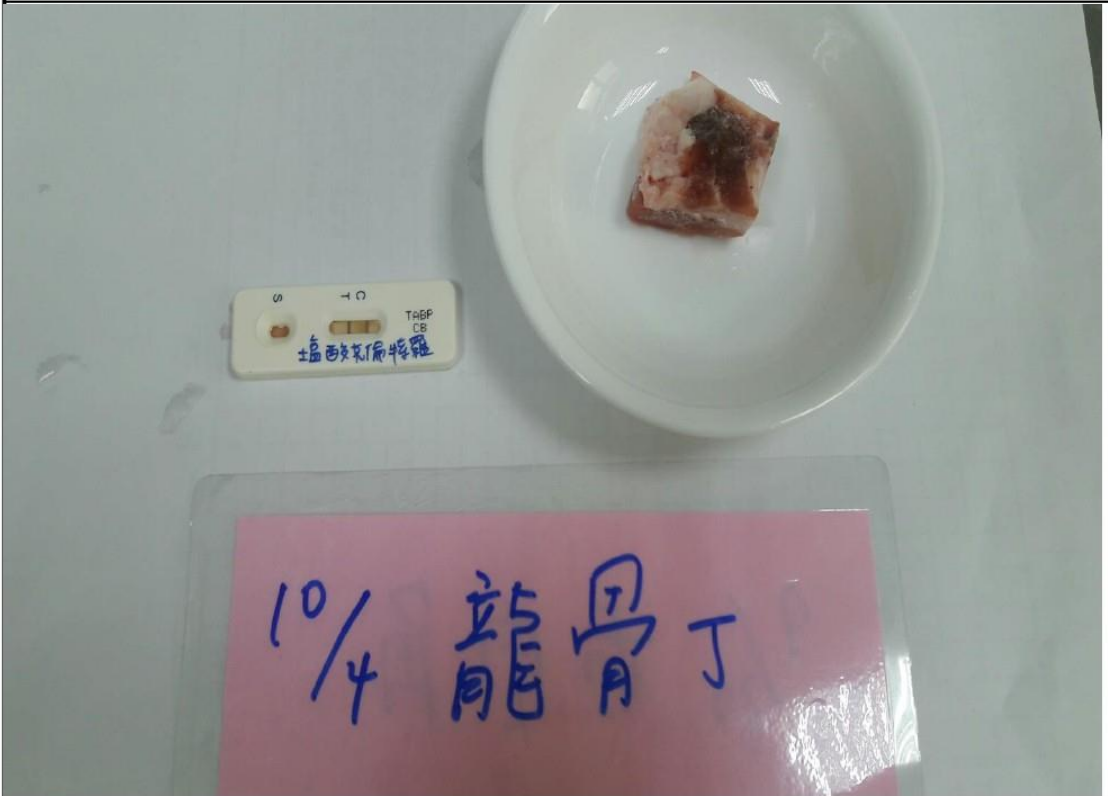
食材自主檢驗報告書


產品檢驗日期：105 年 10 月 04 日 產品檢驗項目：龍骨丁

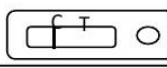
產品來源：津谷 產品檢驗內容：瘦肉精(鹽酸克侖特羅)

檢驗方法：鹽酸克侖特羅快速測試片 檢驗人員：陳映如

### 檢驗結果



判別方法：陰性反應(無瘦肉精) - 鹽酸克侖特羅快速測試片呈現兩條線 

陽性反應 - 鹽酸克侖特羅快速測試片呈現一條線 

檢驗標準：鹽酸克侖特羅 - 不得檢出

廠長 徐 昕

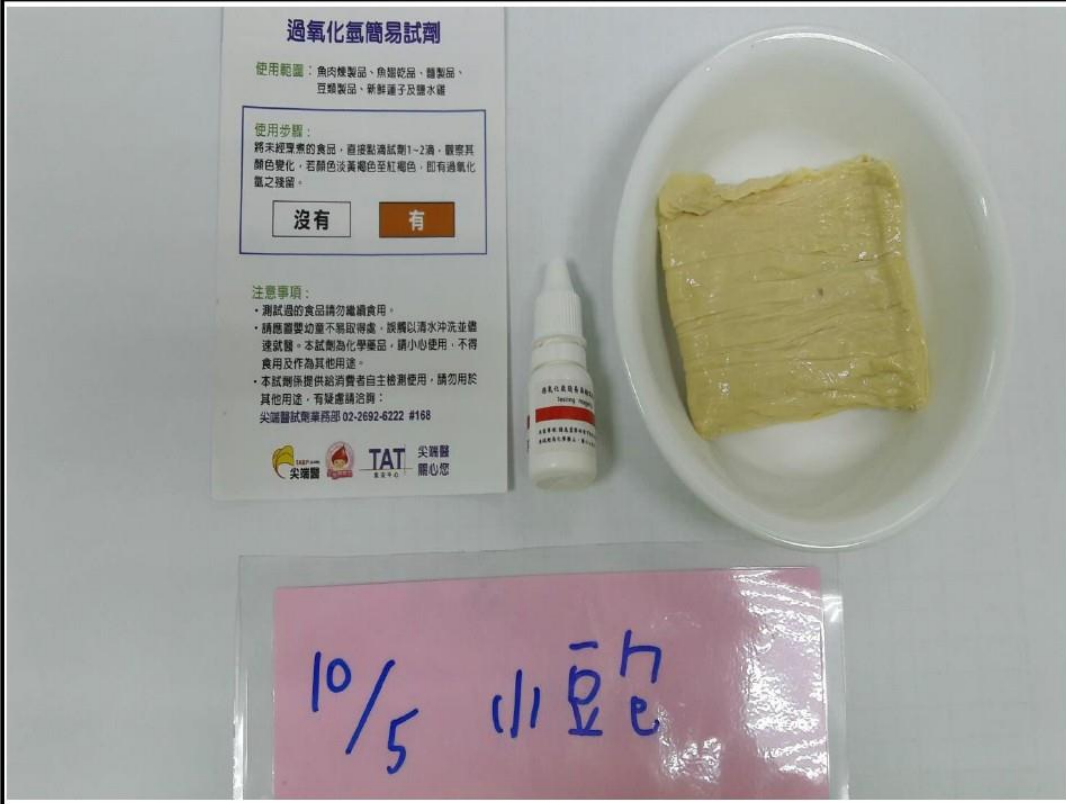
# 勝騏食品工廠有限公司

公司地址：台中市大雅區中山北路3號1樓

公司電話：(04)25685299

## 食品檢驗實驗室

食材自主檢驗報告書

產品檢驗日期： 105 年 10 月 05 日	產品檢驗項目：小豆包
產品來源：榮洲	產品檢驗內容：過氧化氫
檢驗方法：過氧化氫簡易試劑	檢驗人員：陳映如
檢驗結果	
	
判別方法：由試劑呈色判別是否含過氧化氫	
檢驗標準：過氧化氫 - 不得檢出	

廠長 徐 昕



# 勝騏食品工廠有限公司

公司地址：台中市大雅區中山北路3號1樓

公司電話：(04)25685299

## 食品檢驗實驗室

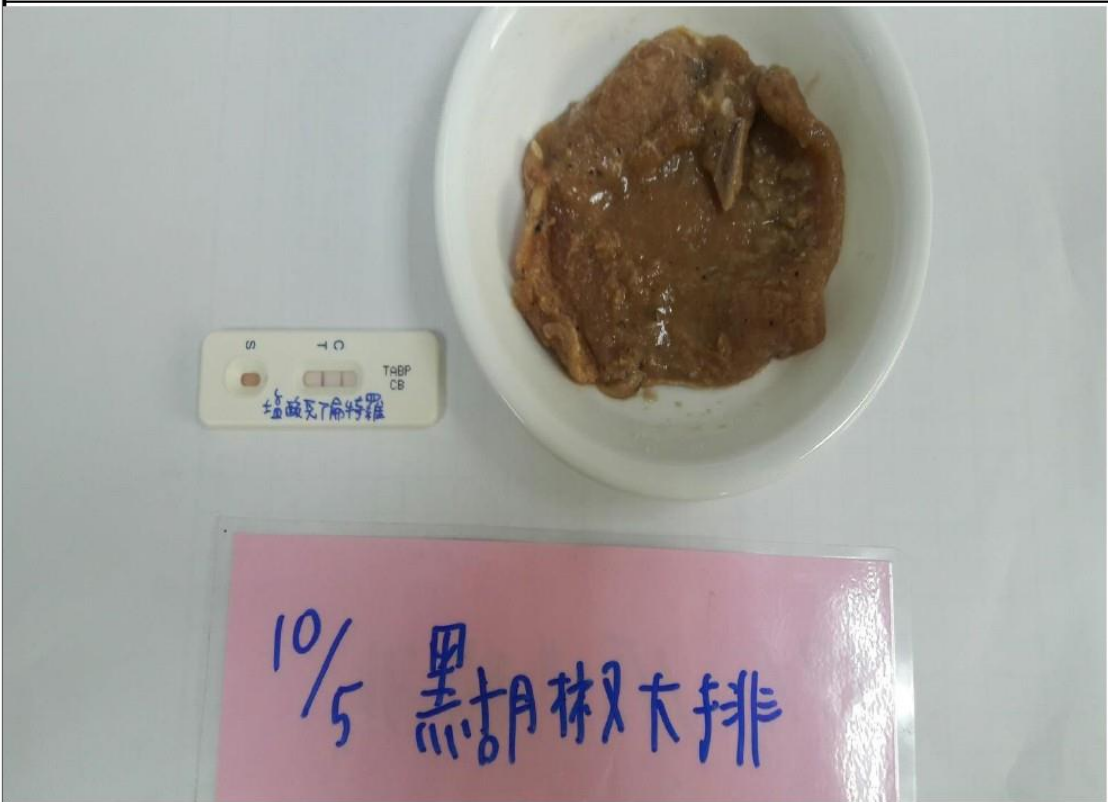
食材自主檢驗報告書

產品檢驗日期：105 年 10 月 05 日 產品檢驗項目：黑胡椒大排

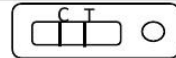
產品來源：三橋 產品檢驗內容：瘦肉精(鹽酸克侖特羅)

檢驗方法：鹽酸克侖特羅快速測試片 檢驗人員：陳映如

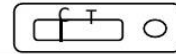
### 檢驗結果



判別方法：陰性反應(無瘦肉精) - 鹽酸克侖特羅快速測試片呈現兩條線



陽性反應 - 鹽酸克侖特羅快速測試片呈現一條線



檢驗標準：鹽酸克侖特羅 - 不得檢出

廠長 徐 昕



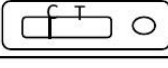
# 勝騏食品工廠有限公司

公司地址：台中市大雅區中山北路3號1樓

公司電話：(04)25685299

## 食品檢驗實驗室

食材自主檢驗報告書

產品檢驗日期：105年10月06日	產品檢驗項目：絞肉
產品來源：津谷	產品檢驗內容：瘦肉精(萊克多巴胺)
檢驗方法：萊克多巴胺快速測試片	檢驗人員：陳映如
檢驗結果	
	
判別方法：陰性反應(無瘦肉精) - 萊克多巴胺快速測試片呈現兩條線	
陽性反應 - 萊克多巴胺快速測試片呈現一條線	
檢驗標準：萊克多巴胺 - 不得檢出	

廠長 徐 昕