



109學年度第一學期

“乙” 起創造美好回憶

歡迎蒞臨。三年乙班



感謝您的蒞臨

讓我們一起為孩子
的未來努力

**陳靜紋
老師**

● 手機：

0910-284-742

上課間如有急事請撥

教室分機**302**

● 預約面談：

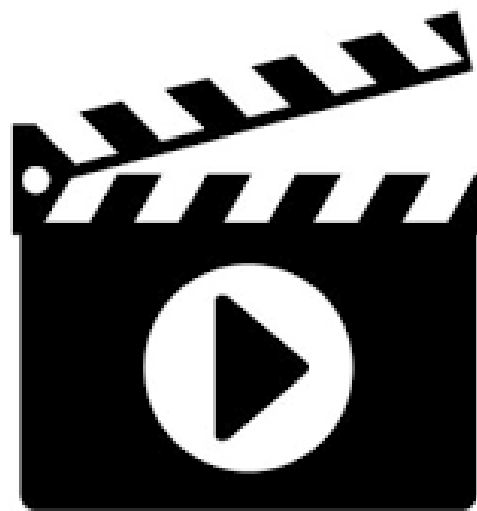
課後16:30後~

記得傳個訊息告訴我，
您是哪位孩子的家長喔！





英語老師 (Vivien) 到班進行教學說明





759.9492 -

782

782.1/H



● 教務處

1. 深耕閱讀教育：小小哈書人認證、智多星雙週問、週五寧靜閱讀、共讀本、故事屋
2. 定期評量：期中考109/11/3、4
期末考110/1/6、7
3. 台北市美術創作展：「小小美術家護照」，每年12月辦理一次。
4. 朗讀比賽：11/17(另安排班級初賽)



● 學務處

1. 學生請假：2日(含)以內，導師核可(聯絡簿)；3日(含)以上需填請假單(學務處)。
2. 校園內**不使用一次性餐具**：請學生攜帶環保餐具。
3. 午餐退費：請假日連續達上課日5天以上(不含例假日)。



● 學務處

4. 校慶活動：10/24(六)，10/26(一)
補假一天，**歡迎大家一同來共襄盛舉**。

1) 表演-實拳實美

2) 9/26(六)8:10-40校慶游泳比賽-
浮板打水、自由式、蛙式、仰式

3) 10/14(三)個人賽跑預賽



● 學務處

5. 家長導護輪值：本班輪值時間為下學期的110年3月15-19日，請家長務必幫忙填寫完整。**(更歡迎大家加入交通導護志工行列，為孩子的安全把關。)**
6. 防身警報器：隨身攜帶，可用口哨替代。(購買洽生教組，\$164)



●輔導室：

- 1.心理諮商師駐校：週三、五下午，
預約專線#152(諮輔組)
- 2.家長大會：9/25(五)18:30(由2位家
長代表參加)
- 3.好兒童榮譽制度：每週三上午可辦
理兌換(慈暉辦公室)
- 4.親職講座～培養孩子閱讀力
9/15(二)9:00-11:00



A decorative graphic consisting of a dashed green line on the left and a solid green circle on the top right.

生活
與
常規

02

5-2

生活
與
常規

02



掌控。主人

時間
管理

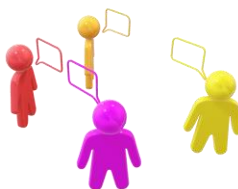


策略。工具

學習 UP



思考。行動



理解。互動

進退
有度

友誼 UP

自在
生活

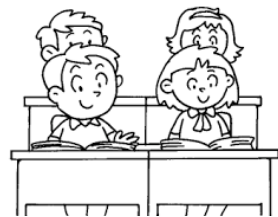


操之在我



快樂。自我

自我 UP



從生活作息看常規

生活
與
常規

02



擅長整理的小孩，
為什麼成績大多也很好？

上學
早修
上課
下課
午餐
午休
整潔
放學

準時到校、禮貌問好

訂正作業、安靜閱讀、遵守校隊規範

發言舉手、彼此尊重、輕鬆而不隨便

走廊不奔跑、遊戲重安全、互動有訣竅

不交談、適量、「完食」、自主潔牙

安靜休息

做事的能力、注意安全、互相幫助

「整理」的能力、安全快樂回家



親師合作

生活
與
常規

02

- **聯絡簿**：請每天抽時間檢視，並與孩子聊聊學校生活與心情。

1. 學校及班級事項聯繫：通知單請詳閱，如有回條儘量隔天交回。
2. 學生請假

- **班網**：
學校首頁/常用連結/班級網頁/三乙



班級獎勵制度

生活
與
常規

02

學校生活中的**課堂學習**(舉手發言、小組討論、分組作業)、**日常表現**(打掃工作、主動幫助他人...等)皆為加分事項，**每10分兌換1紅點**，貼於「**好兒童榮譽紀錄表**」，點數可兌換**好兒童卡**或其他獎勵品(如：文具、餅乾、糖果...等)，**以正向方式鼓勵學生的良好表現，養成好習慣。**

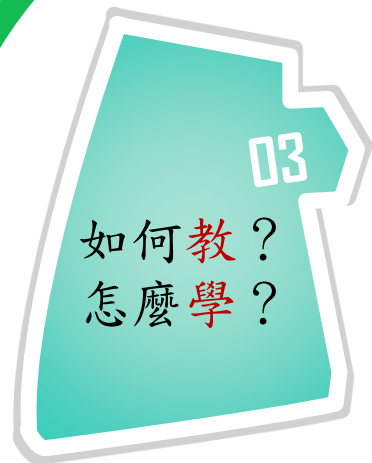


03

如何教？
怎麼學？

5-3

國語課程教學



- 1.成績評量：**定期評量40%，平時評量60%**(作業、平時考-聽寫、小考卷)。
- 2.作業：(1)本、(2)本、(3)本、(5)本、甲乙本、習作...等。
- 3.學習資料**(1)本**：訓練學生自學能力、抓取重點、複習舊有知識與內容。
- 4.作業書寫要求：字體工整與正確、完整句子、確實訂正
- 5.生字自學：部件拆解、筆順、多音字

國語課程教學

素養導向



提問引導



討論方法指導



發表練習



閱讀理解策略

6. 閱讀與理解：

- 1) 課本、習作
- 2) 共讀本
- 3) 國語日報

7. 寫作：

- 1) 課堂：詞語、句型、修辭...
- 2) (5)本：從日常生活找材料、先有再好

8. 學習工具：(班網有連結點)

- 1) 簡編本
- 2) 常用國字標準字體筆順學習網

03

如何教？
怎麼學？

數學課程教學



課堂中透過**小白板**進行具體計算、練習與操作，並透過**課堂提問與討論、遊戲式活動**引發學生進行探究思考的動機，並運用平時的練習題加強學生讀題與計算能力。

- 1.成績評量：**定期評量40%**，**平時評量60%**(作業、平時考-小考卷、隨堂測驗)。
- 2.作業：習作、作業簿、學習單...等。

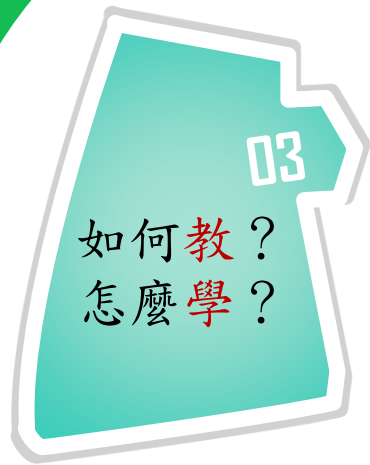
社會課程教學



課堂中透過**課堂提問與討論**引發學生進行探究思考的動機，並能將課堂所學運用於日常生活中。

- 1.成績評量：**定期評量40%**，**平時評量60%**(作業、平時考-小考卷、隨堂測驗)。
- 2.作業：習作、作業簿、學習單...等。
- 3.**學習策略**：**找關鍵字句、提問、蒐集資料能力**

綜合課程教學



1. 配合**課程內容改編**適合班級特性的教學活動，並**融入其他領域教學**。
2. **學校活動**: 校慶表演練習、校內比賽、活動宣導、團體輔導、特教宣導...等。
3. **校外課程與活動**: 師大「同理心課程」、國北教大「文化推廣課程」(越南、泰國、馬來西亞)、Y17(未確認)、小人國(1/19)
4. 評量方式: 實踐實作表現(上述活動表現評比、生活表現紀錄)、其他(如暑假作業)。



班親會

04

5-4

班親會

04

- 選舉家長代表**2位**
 - 成立**班親會**，並由家長代表主持、討論以下事項：
 - 1) 班級共同支出費用
 - 2) 推舉校慶親子趣味競賽(最多2組)
 - 3) 協調**班級導護輪值**工作
-
- 臨時動議
 - 散會

● 班級共同支出費用：

1. 校外教學：

1) 小人國：遊覽車約7750元、門票399元/人、
陪同家長費用(?元)

2) 木柵動物園(同理心課程)：遊覽車約4200元、
午餐?元/人(當天退午餐由班級自理)

3) Y17：遊覽車約3700元

2.(1) 本：57元/人

3. 數、自、社練習簿：105元/人

4. 國語日報：1200元/4個月

5. 班級冷氣：?元

6. 其他



講題：**運動**帶給孩子的好處及未來規劃發展

主講人：周建智教授(市立大學運動教育研究所所長)

地點：登月樓五樓教學觀摩室

5-5