

103 學年度四年級數學能力檢測試題 B 卷

國民小學 _____ 年 _____ 班 座號： _____ 姓名： _____

※ 小朋友，這份試卷共有30題，請在每題中選出一個最正確的答案。

- (1) 1. 爸爸、媽媽和國小同學共9人聚餐，餐費共4482元，爸爸和媽媽兩人共要付幾元？
 ①996元 ②249元 ③20169元 ④80676元

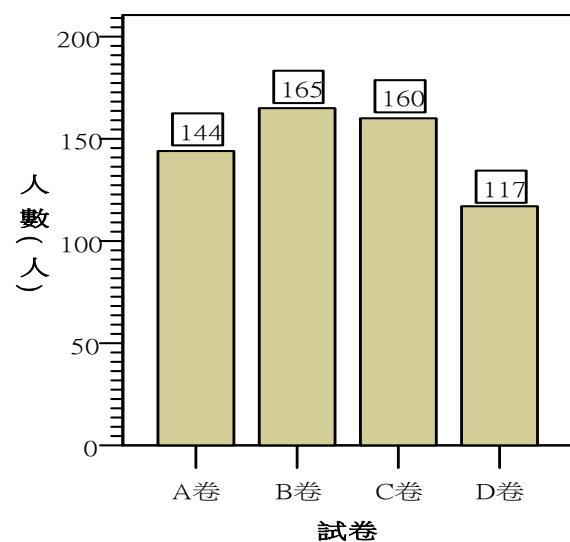
- (2) 2. 愛心社團正舉辦飢餓25的活動，活動開始後25小時內不吃固體食物，活動將在4月8日下午5時30分結束，這個活動何時開始？
 ①4月7日下午6時30分 ②4月7日下午4時30分
 ③4月9日下午6時30分 ④4月9日下午4時30分

- (2) 3. 一個正方形的邊長是28公尺，它的周長是多少公分？
 ①7840000公分 ②11200公分 ③784公分 ④112公分

- (1) 4. 直轄市立圖書館有47002個閱覽席，鄉鎮市立圖書館有27908個閱覽席，兩者的閱覽席相差幾個？
 ①19094個 ②29094個 ③20094個 ④74910個

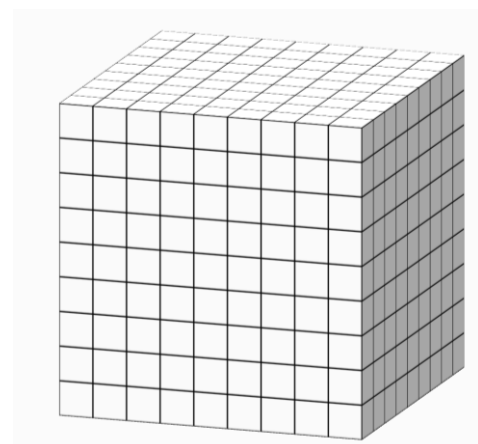
- (4) 5. 愛閱公司訂製15款不同的書籤，每款都有330張，愛閱公司將全部的書籤平均分配到9個門市，每個門市分配到幾張書籤？
 ①31張 ②195張 ③198張 ④550張

- (4) 6. 曾叔叔要研究全國四年級學生的數學能力，設計四種試卷進行測驗，下圖是各試卷測驗人數的統計長條圖，請問測驗人數最多的試卷和最少的試卷相差幾人？
 ①43人
 ②5人
 ③21人
 ④48人

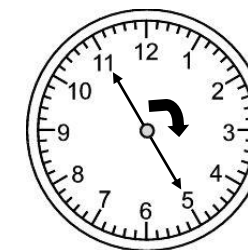


- (1) 7. 觀山有三條登山步道，A步道長2.48公里，B步道長4.48公里，C步道長2.88公里，哪一條步道的距離最短？
 ①A步道 ②B步道 ③C步道 ④無法比較

- (4) 8. 下圖中每個白色積木的體積是1立方公分，請問立體形體的體積是多少立方公分？
 ①927立方公分
 ②27立方公分
 ③90立方公分
 ④729立方公分



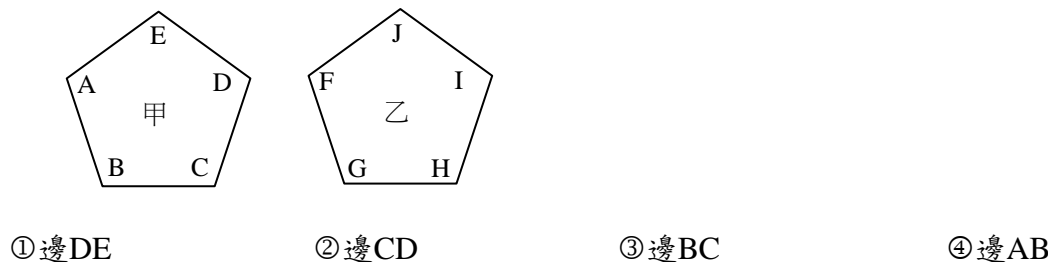
- (1) 9. 下圖中，指針從數字11轉到數字5，怎樣的說法才正確？
 ①指針順時針轉了一個平角
 ②指針逆時針轉了一個平角
 ③指針順時針轉了一個周角
 ④指針逆時針轉了一個周角



- (3) 10. 桌子上有 $\frac{57}{7}$ 杯冬瓜茶和 $7\frac{5}{7}$ 杯麥仔茶，冬瓜茶和麥仔茶相差幾杯？
 ① $2\frac{2}{7}$ 杯 ② $1\frac{3}{7}$ 杯 ③ $\frac{3}{7}$ 杯 ④ $1\frac{5}{7}$ 杯

- (1) 11. 比比看「 $\frac{A}{4} < \frac{9}{12}$ 」，A可能是哪個數？
 ①2 ②3 ③4 ④5

- (3) 12. 下面甲、乙兩個圖形是全等圖形，請找出邊GH的對應邊。



- (2) 13. 楊伯伯打算用348支風車布置向日葵花園，他將花園分成29區，每區風車的數量要一樣多，一區會有幾支風車？
 ①6支 ②12支 ③4支 ④3支

103 學年度四年級數學能力檢測試題 B 卷

- (4) 14.開車從基隆火車站到臺北火車站大約26.7公里，從臺北火車站到桃園火車站大約35.2公里，陳叔叔從基隆火車站開車到臺北火車站接奶奶後，再到桃園火車站和姑姑會合，陳叔叔大約共開了多少公尺？
 ①619公尺 ②61.9公尺 ③6190公尺 ④61900公尺

- (4) 15.下表是近年臺灣國人出國到香港的人次統計，哪一年的人次最少？
- | | | | | |
|----|---------|---------|---------|---------|
| 年分 | 民國100年 | 民國101年 | 民國102年 | 民國103年 |
| 人次 | 2156760 | 2021212 | 2038732 | 2018129 |
- ①民國100年 ②民國101年 ③民國102年 ④民國103年

- (1) 16.爸爸、大伯和叔叔的體重都是84公升，今年初三人相約一起減重，到了年底爸爸減了8.44公斤，大伯減了4.48公斤，叔叔減了4.84公斤，此時誰的體重最輕？
 ①爸爸 ②大伯 ③叔叔 ④一樣重

- (1) 17.一個長方形的長是17公尺，寬是9公尺，它的面積是多少平方公分？
 ①1530000平方公分 ②5200平方公分 ③153平方公分 ④52平方公分

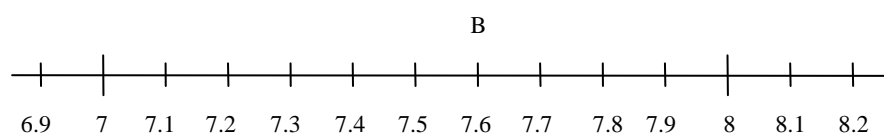
- (3) 18.佑華與家族成員一起參加鐵道旅行，孩童的收費方式分為佔床和不佔床，佑華家族有4位孩童參加，如果全部佔床的旅費共20600元，全部不佔床的旅費共13000元。請問一位孩童佔床和不佔床的旅費相差幾元？
 ①8400元 ②5150元 ③1900元 ④3250元

- (2) 19.下面有關平面圖形的敘述，何者錯誤？
 ①正三角形的三個邊一樣長 ②平行四邊形只有一組對邊平行
 ③正方形有4個直角 ④等腰三角形的兩個底角一樣大

- (4) 20.一根木棍長2公尺85公分，6根木棍接排在一起共有多長？
 ①12公尺51公分 ②63公尺 ③7公尺10公分 ④17公尺10公分

- (1) 21.小美一天存5元，每個月存28天，一年後共存多少元？
 ①1680元 ②1400元 ③1080元 ④1960元

- (4) 22.數線上的B可能是哪個數？

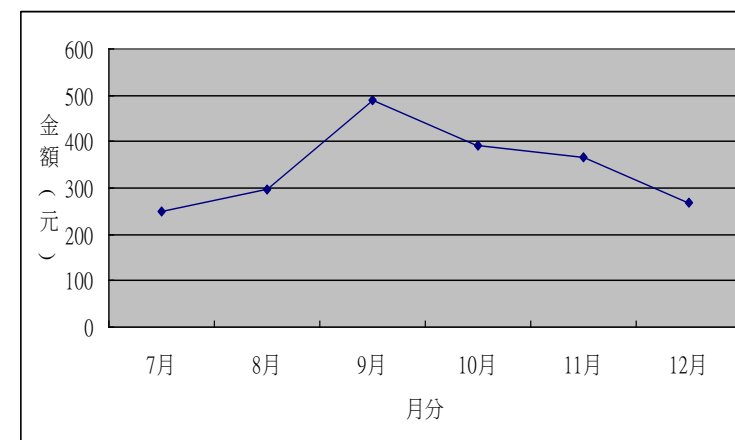


- ① $\frac{76}{5}$ ② $6\frac{7}{10}$ ③ $\frac{15}{2}$ ④ $7\frac{3}{5}$

- (2) 23.可愛動物園今年上半年的入園人數有2484354人，下半年的入園人數有1737783人，今年的入園人數大約有多少人？(先用四捨五入法在萬位取概數，再作答)
 ①74萬人 ②422萬人 ③80萬人 ④420萬人

- (2) 24.姐姐每個月會將剩下的零用錢存入郵局，下圖是姐姐下半年每月存入金額的統計折線圖，從哪個月之後每月存的錢一直漸少？

- ①7月
 ②9月
 ③11月
 ④12月



- (1) 25.飲料店今天賣出23.24公升的紅茶和18.8公升的綠茶，紅茶和綠茶共賣出多少公升？
 ①42.04公升 ②25.12公升 ③31.04公升 ④24.02公升

- (3) 26.原子筆工廠今天生產1250箱藍筆和850箱紅筆，平分到25個銷售站，每個銷售站拿到的藍筆比紅筆多幾箱？
 ①14箱 ②15箱 ③16箱 ④17箱

- (2) 27.乾旱來臨，政府公告將停水4天，媽媽將浴缸注滿水後，有256公升的水可在停水期間使用，平均一天能使用多少毫升的水？
 ①640000毫升 ②64000毫升 ③6400毫升 ④640毫升

- (4) 28.忠信國小四年級有8個班，彭主任將12個蔬菜比薩和15個海鮮比薩平分給各班，每班共分到幾個比薩？
 ① $\frac{3}{8}$ 個 ② $\frac{7}{8}$ 個 ③ $2\frac{7}{8}$ 個 ④ $3\frac{3}{8}$ 個

- (4) 29.國際旅遊展第一天的參觀人數有87752人，第二天有98752人，第三天有73248人，三天共有幾人參觀？
 ①84248人 ②62248人 ③113256人 ④259752人

- (3) 30.比比看「 $\frac{125}{17}$ \square $10\frac{15}{17} - \frac{72}{17}$ 」，在 \square 中應填入哪個符號？
 ① < ② = ③ > ④無法比較