

# 茄苳



# 茄苳

大戟科重陽木屬

又名

重陽木、秋楓、加冬、紅桐、

胡陽、烏陽、赤木

# 茄苳

形態特徵

半落葉性

大喬木

樹冠寬闊



# 茄苳

形態特徵

老樹幹具

瘤狀突起



自由時報

# 茄苳

形態特徵

樹幹表皮呈

灰紅褐色



# 茄苳

形態特徵

葉為掌狀

三出複葉

互生



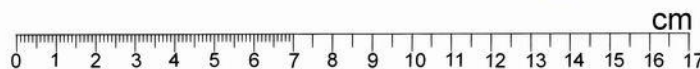
# 茄苳

形態特徵

小葉卵形

或卵狀

長橢圓形



# 茄苳

形態特徵

葉端尖

略呈V字形

邊緣有鋸齒





# 茄苳

形態特徵

葉端尖

略呈V字形

邊緣有鋸齒



# 茄苳

形態特徵

雌雄異株

雄花



# 茄苳

形態特徵

雌雄異株

雄花

淡綠色小花

腋生



# 茄苳

形態特徵

雌雄異株

雄花



# 茄苳

形態特徵

雌雄異株

雌花



# 茄苳

形態特徵

雌雄異株

雌花



# 茄苳

形態特徵

雌雄異株

果實



# 茄苳

形態特徵

果實

漿果球形

成熟時褐色





# 茄苳

形態特徵

雌雄異株

種子



# 茄苳

形態特徵

雌雄異株

種子

