

Go English!

SHOW YOUR LIFE
IN YOUR WORDS!

主辦單位 | TOEFL® Primary™ 臺灣區總代理 忠欣股份有限公司

贊助單位 |  

SHOW YOUR LIFE
IN YOUR WORDS!

競賽辦法

由英語教師帶領學生依照競賽組別組隊，針對**競賽任務**共同創作一張**海報**參加比賽，由評審團隊選出優勝隊伍。

SHOW YOUR LIFE
IN YOUR WORDS!



競賽任務

針對指定的TOEFL Primary測驗題目進行開箱，
將生活情境成為TOEFL Primary測驗的題目素材，
由參賽隊伍自行發揮創意，將其呈現在規定的海報紙上，
設計一份創意的題目和內容，說明創作靈感與生活結合，
並將海報寄回主辦單位。

情境風格與內容可自由發揮，但必須依照TOEFL Primary測驗題目任務的
架構進行設計。



TOEFL Primary測驗
題目任務



設計屬於你的
TOEFL Primary測驗
題目任務



TOEFL Primary 閱讀測驗 題目任務

題型分類	題目任務	任務架構	Step 1	Step 2
Match picture to words	Match picture to text	將圖片與說明配對	✓	
Sentence clues	Sentence clues	從文句的敘述中，選出合適的詞彙	✓	✓
Reading sets	Telegraphic text	從簡短文本中查找訊息，並回答問題	✓	✓
	Emails, letters, and notes	從email, 信件, 筆記中查找訊息，並回答問題	✓	✓
	Sets of directions	從多步驟的指示裡面查找訊息，並回答問題		✓
	Stories	從故事中尋找訊息，並回答問題		✓
	Paragraph on an academic topic	閱讀學術的主題文章，並回答問題		✓



TOEFL Primary 聽力測驗 題目任務

題型分類	題目任務	任務架構	Step 1	Step 2
Listen and match to a picture	Listen to descriptions and match to picture	聽敘述，將圖片配對	V	
Listen to directions	Listen to directions and match to picture	聽指示，將圖片配對	V	V
Basic conversations	Conversation responses	聽對話選出有意義的回應	V	
Details in conversation	Details in conversations	聽對話細節回答問題	V	V
Messages	Messages and informational announcements	從訊息與公告回答問題	V	V
Listening sets	Stories	從敘述故事回答問題		V
	Classroom lectures and discussions	從課堂授課與討論回答問題		V

SHOW YOUR LIFE
IN YOUR WORDS!

活動目的



透過團隊合作一起設計出與生活情境相關的 TOEFL Primary 題目
鼓勵學生發揮創意並運用英語的口說或寫作能力
進而在創作中培養英語能力

Before you start the task project	<ul style="list-style-type: none">● 了解 TOEFL Primary 測驗題目所對應的任務類型● 了解學生的程度與教學目標，為組隊學生挑選合適的題型與任務
Step1	<u>Collect their idea!</u> 引導學生發揮創意與觀察力，集思廣益大家生活中的情境/狀況，討論出他們想要設計的情境內容跟主題。
Step2	<u>Refine the idea!</u> 採用課堂活動的方式，引導學生發想更多與主題相關的單字或是句子，並嘗試用英語表達。
Step3	<u>Write the idea!</u> 引導學生將發想好的內容，寫下來做為任務的素材。
Step4	<u>Display the idea!</u> 確認選定的內容，引導學生設計題目及可能的問題選項。將設計好的題目及創作靈感展現在海報上。

SHOW YOUR LIFE
IN YOUR WORDS!

創作範例

題目任務：Sentence Clues (Step1/Step2)

This can have different colors. Each country has a different one. It hangs outside and waves in the wind. What is it?


- (A) A flag
- (B) A newspaper
- (C) An airplane

作品範例

指定的題目任務

出題靈感的繪製

TOEFL Primary Test Step2 Listening Task: Sentence Clues



It may has many flavor. It should be freezing. It taste like candy. What is it?

- A. Noodle
- B. Ice Cream
- C. Cake

題目創作

SHOW YOUR LIFE
IN YOUR WORDS!

活動期程

1

競賽報名

即日起-報名繳費截止日
STAR : 2022/8/15
RIBBON : 2022/7/15



2

領取參賽任務包

忠欣公司2022/7/20起，依完
成繳費順序陸續寄



3

海報製作



4

作品交件

2022/9/30作品截止收件日

6

公布

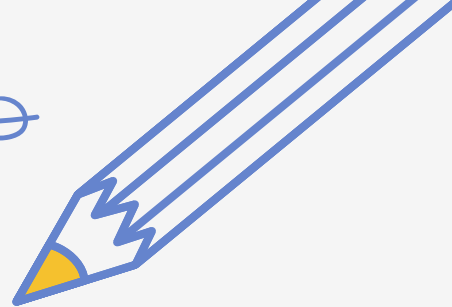
公布作品優勝組別



5

評選/禮品發放

由評審團進行作品評選
發放報名禮品



SHOW YOUR LIFE
IN YOUR WORDS!



報名資格與競賽組別



報名資格

目前就讀台灣三~九年級的在學學生
由英語教師帶領5位學生參與競賽

競賽組別

根據就學年級分成：

三、四年級組

五、六年級組

七、八、九年級組

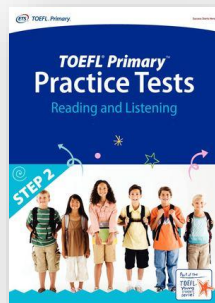
備註

- 一位老師須至少與五位；最多與十位學生組隊參加 (每組不可低於五人；不可超過十人)
- 各隊成員不可重複報名或參賽

SHOW YOUR LIFE
IN YOUR WORDS!

報名方式

	Star方案 (請點我)	Ribbon方案 (請點我)
學生	<ul style="list-style-type: none"> TOEFL Primary測驗練習題一本 活動證書一張 BTS時尚風格保溫瓶一個 (前100名完成報名者) 	<ul style="list-style-type: none"> 2022/8/21 TOEFL Primary公開測驗一次 (含測驗證書及成績單) GoPro獨家露營椅一張 或 露營桌一張 擇一 (前250名完成報名者) TOEFL Primary測驗練習題一本 活動證書一張 BTS時尚風格保溫瓶一個 (前100名完成報名者)
老師	<ul style="list-style-type: none"> 參加證書一張 活動教材包一份 TOEFL Primary測驗專業發展工作坊(Propell® Workshop)一次 	<ul style="list-style-type: none"> 參加證書一張 活動教材包一份 TOEFL Primary測驗專業發展工作坊(Propell® Workshop)一次
學校	<ul style="list-style-type: none"> 活動獎牌一面 	<ul style="list-style-type: none"> 活動獎牌一面
報名費	450元/人	1900元/人
報名期間	~2022/8/15	~2022/7/15



此圖片為示意圖



SHOW YOUR LIFE
IN YOUR WORDS!



優勝組別將獲得頒獎及禮物!



SHOW YOUR LIFE
IN YOUR WORDS!



作品將會展出於展覽會
及TOEFL Primary官方網站!

SHOW YOUR LIFE
IN YOUR WORDS!



我們要報名!

請聯絡

Name: 忠欣股份有限公司 Jessica Lu
Phone: 02-2701-8008 · 0927-018-008
Email: jessica@toEIC.com.tw



主辦單位 | TOEFL® Primary™ 臺灣區總代理 忠欣股份有限公司

贊助單位 |  

Copyright © 2022 by Chun Shin Limited. All rights reserved. All trademarks are the property of their respective owners.