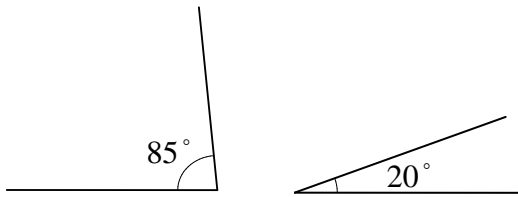


一、計算題

1. 下面的2個角相差幾度？

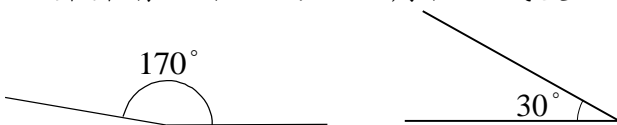


2. 下面的 $\angle 1$ 和 $\angle 2$ 合起來是幾度？寫成算式做做看。

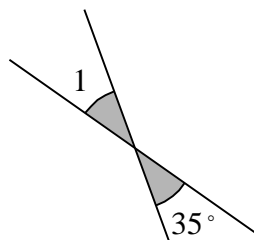
$$\angle 1 = 145^\circ, \angle 2 = 20^\circ$$

合起來是 () 度

3. 算算看，下面的2個角相差幾度？



4.



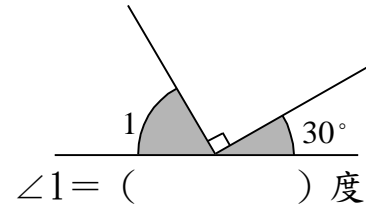
$$\angle 1 = () \text{ 度}$$

5. 下面的 $\angle 1$ 和 $\angle 2$ 合起來是幾度？寫成算式做做看。

$$\angle 1 = 15^\circ, \angle 2 = 30^\circ$$

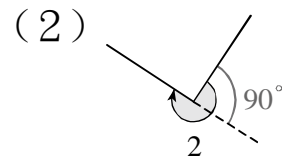
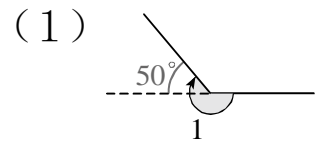
合起來是 () 度

6.

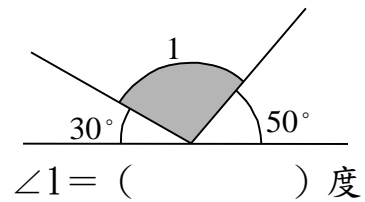


$$\angle 1 = () \text{ 度}$$

7. 下面的 $\angle 1$ 和 $\angle 2$ 各是幾度？寫出算式做做看。

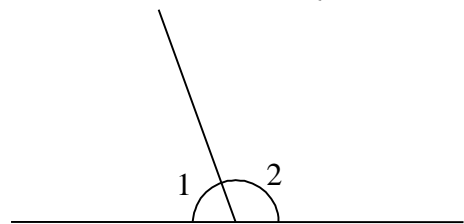


8.



$$\angle 1 = () \text{ 度}$$

9. $\angle 1$ 和 $\angle 2$ 合起來是一個平角。已知 $\angle 1$ 是 70° ， $\angle 2$ 是幾度？



10. 下面的 $\angle 1$ 和 $\angle 2$ 合起來是幾度？寫成算式做做看。

$$\angle 1 = 105^\circ, \angle 2 = 30^\circ$$

合起來是 () 度