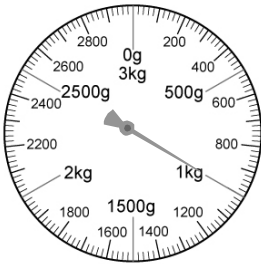


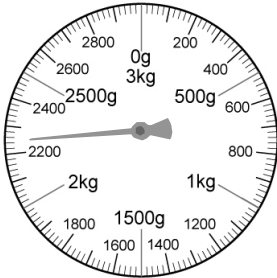
一、看圖填填看

1. 秤面上的指針表示的重量是多少？填填看



() 公斤

2. 秤面上的指針表示的重量是多少？填填看。
(要寫單位)



()

3. 秤面上的指針表示的重量是多少？填填看



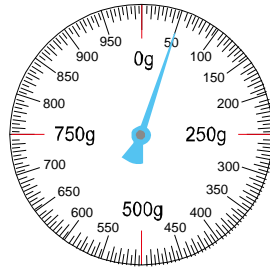
() 公克

4. 秤面上的指針表示的重量是多少？填填看。
(要寫單位)



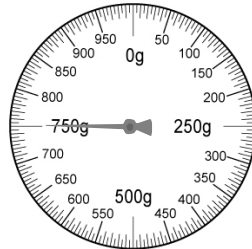
()

5. 秤面上的指針表示的重量是多少？填填看。



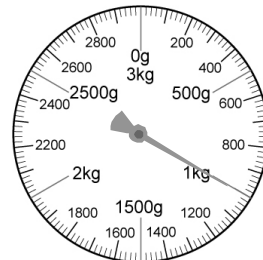
() 公克

6. 秤面上的指針表示的重量是多少？填填看。



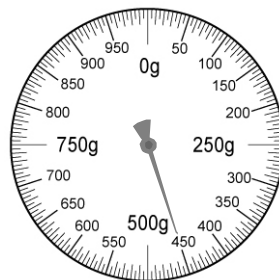
() 公克

7. 秤面上的指針表示的重量是多少？填填看。
(要寫單位)



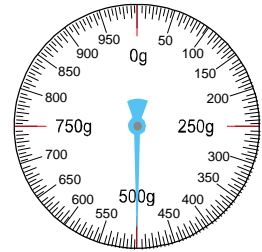
()

8. 秤面上的指針表示的重量是多少？填填看。



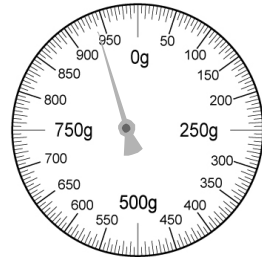
() 公克

9. 秤面的指針表示的重量是多少？



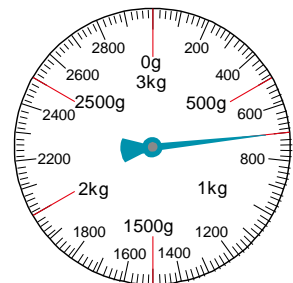
() g

10. 秤面上的指針表示的重量是多少？填填看。
(要寫單位)



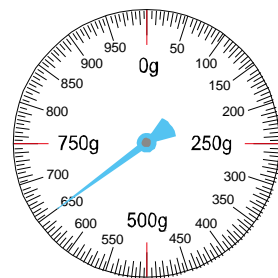
()

11. 秤面的指針表示的重量是多少？



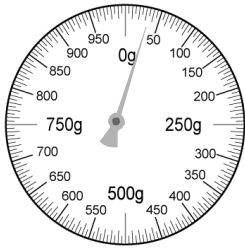
() g

12. 秤面上的指針表示的重量是多少？填填看。



() 公克

13. 秤面上的指針表示的重量是多少？填填看。
。（要寫單位）



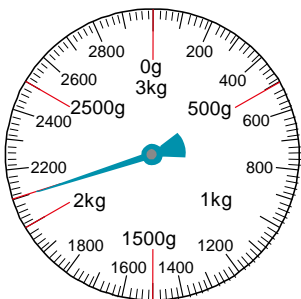
()

14. 秤面上的指針表示的重量是多少？填填看。
。



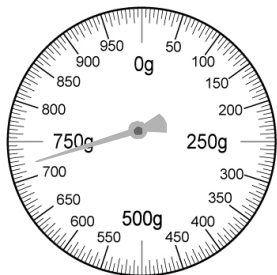
() 公克

15. 秤面的指針表示的重量是多少？



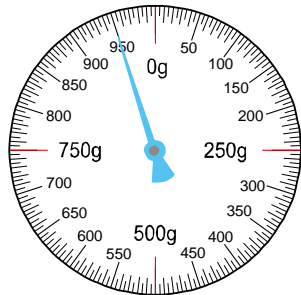
() g

16. 秤面上的指針表示的重量是多少？填填看。
。（要寫單位）



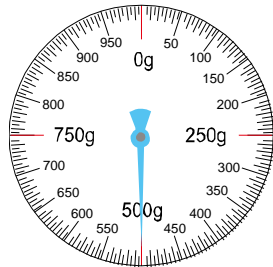
()

17. 秤面的指針表示的重量是多少？



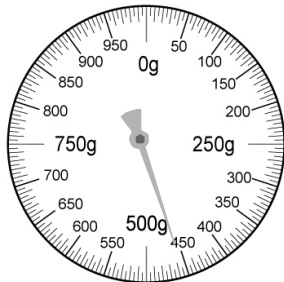
() g

18. 秤面上的指針表示的重量是多少？填填看。
。



() 公克

19. 秤面上的指針表示的重量是多少？填填看。
。（要寫單位）



()

20. 秤面上的指針表示的重量是多少？填填看。
。（要寫單位）



()

21. 秤面上的指針表示的重量是多少？填填看。
。（要寫單位）



()

22. 秤面上的指針表示的重量是多少？填填看。
。（要寫單位）



()

23. 秤面上的指針表示的重量是多少？填填看。
。（要寫單位）



()

24. 秤面上的指針表示的重量是多少？填填看。
。（要寫單位）



()

25. 秤面上的指針表示的重量是多少？填填看。
。



() 公克