

中華民國104年度 4-0501575

(自104年1月1日起至104年12月31日止)

臺北市政府教育局主管

臺北市地方教育發展基金－臺北市南港區胡適國民小學

附屬單位預算之分預算

(特別收入基金)

主辦會計人員 廖純婉

機關長官 黃志成

臺北市地方教育發展基金－臺北市南港區胡適國民小學

目次

中華民國104年度

| | |
|----------------------------|------------|
| 一、財務摘要 | 第 1 頁 |
| 二、業務計畫及預算概要 | 第 3 -9 頁 |
| 三、主要表 | |
| (一) 基金來源、用途及餘絀預計表 | 第 11 -12 頁 |
| (二) 現金流量預計表 | 第 13 頁 |
| 四、附屬表 | |
| (一) 基金來源－服務收入明細表 | 第 15 頁 |
| (二) 基金來源－財產處分收入明細表 | 第 16 頁 |
| (三) 基金來源－租金收入明細表 | 第 17 頁 |
| (四) 基金來源－其他財產收入明細表 | 第 18 頁 |
| (五) 基金來源－市庫撥款收入明細表 | 第 19 頁 |
| (六) 基金來源－受贈收入明細表 | 第 20 頁 |
| (七) 基金來源－雜項收入明細表 | 第 21 頁 |
| (八) 基金用途－國民教育計畫明細表 | 第 22 -34 頁 |
| (九) 基金用途－一般行政管理計畫明細表 | 第 35 -38 頁 |
| (十) 基金用途－建築及設備計畫明細表 | 第 39 -44 頁 |
| 五、參考表 | |
| (一) 預計平衡表 | 第 45 -46 頁 |
| (二) 各項費用彙計表 | 第 47 -51 頁 |
| (三) 員工人數彙計表 | 第 52 頁 |
| (四) 用人費用彙計表 | 第 54 -57 頁 |
| (五) 單位(或計畫)成本分析表 | 第 58 頁 |
| (六) 5年來主要業務計畫分析表 | 第 59 頁 |

臺北市地方教育發展基金－臺北市南港區胡適國民小學

目 次

中華民國104年度

| | |
|------------------------|--------|
| (七) 繼續性計畫分年資金需求表 | 第 60 頁 |
| (八) 固定項目明細表 | 第 61 頁 |

臺北市地方教育發展基金－臺北市南港區胡適國民小學

40501575-1

財務摘要

中華民國104年度

單位：新臺幣元

| 項 目 | 本 年 度 | 上 年 度 | 比較增減(-) | % |
|----------------|-------------|-------------|-------------|--------|
| 經營成績： | | | | |
| 基金來源 | 200,904,775 | 254,884,231 | -53,979,456 | -21.18 |
| 基金用途 | 203,677,545 | 257,218,893 | -53,541,348 | -20.82 |
| 賸餘(短絀-) | -2,772,770 | -2,334,662 | -438,108 | -- |
| 餘絀情形： | | | | |
| 基金餘額 | 11,915,616 | 14,688,386 | -2,772,770 | -18.88 |
| 現金流量(註)： | | | | |
| 現金及約當現金之淨增(減-) | -2,772,770 | -2,334,662 | -438,108 | -- |

附註：現金流量係採現金及約當現金基礎，包括現金及自投資日起3個月內到期或清償之債權證券。

40501575-2

本 頁 空 白

業務計畫及預算概要

臺北市地方教育發展基金－臺北市南港區胡適國民小學

業務計畫及預算概要

中華民國 104 年度

壹、基金概況

一、設立宗旨：

(一) 本校遵照憲法第 158 及 160 條規定，教育文化應發展民族精神、自治精神，國民道德與健全體格、科學及生活智慧，以培養學童七大學習領域及十大基本能力。

(二) 本校自 91 年度起依教育經費編列與管理法第 13 條規定設置「臺北市地方教育發展基金」，以促進教育健全發展，提昇教育經費運用績效。

二、組織概況（另附組織系統圖）：

本校設置校長 1 人，綜理全校校務，下設教務處、學生事務處、總務處、輔導室、會計室及人事室等單位，現編制教師 75 人、專任運動教練 1 人、行政人員 8 人、校警 2 人、工友 2 人、總計 89 人。

內部分層業務如下：

教務處：秉承校長之命，辦理全校教務事項。

教學組：掌理課程編排、課業考查、學藝競賽、教學研究、教師進修、差假教師調代課及缺補課之查核等業務事項。

註冊組：掌理註冊、編班、轉學、休學、學籍保管、各項獎助學金補助及成績考查等有關學籍事項。

設備組：掌理教科書編選、教學用具之管理、保管及出版學校刊物等事項。

資訊組：掌理電腦設備及區域網路之管理、保管等事項。

學生事務處：秉承校長之命，辦理全校訓導事項。

訓育組：掌理訓育計畫之擬定及辦理各類訓育等活動。

體育組：掌理學生體育活動、體格鍛鍊等事項。

生教組：掌理學生日常生活常規，辦理交通導護各項事項。

衛生組：掌理健康檢查，個人及環境衛生檢查、保健等事項。

總務處：秉承校長之命，辦理全校總務事項。

事務組：掌理校舍、校具、財產、物品採購保管、工程發包、監督及驗收等作業。

文書組：掌理文件收發登錄、撰擬繕校、典守學校印信、檔案保管、整理各項會議紀錄及校史等事項。

出納組：掌理現金、零用金、票據之保管等收支事項，辦理員工薪資發放及各項扣繳單據證明等。

臺北市地方教育發展基金－臺北市南港區胡適國民小學

業務計畫及預算概要

中華民國 104 年度

輔導室：秉承校長之命，辦理全校學生學習輔導、生活輔導、生涯輔導等事項。

輔導組：掌理學生個案建立、學習輔導、生活輔導、生涯輔導及兩性教育、親職教育等事項。

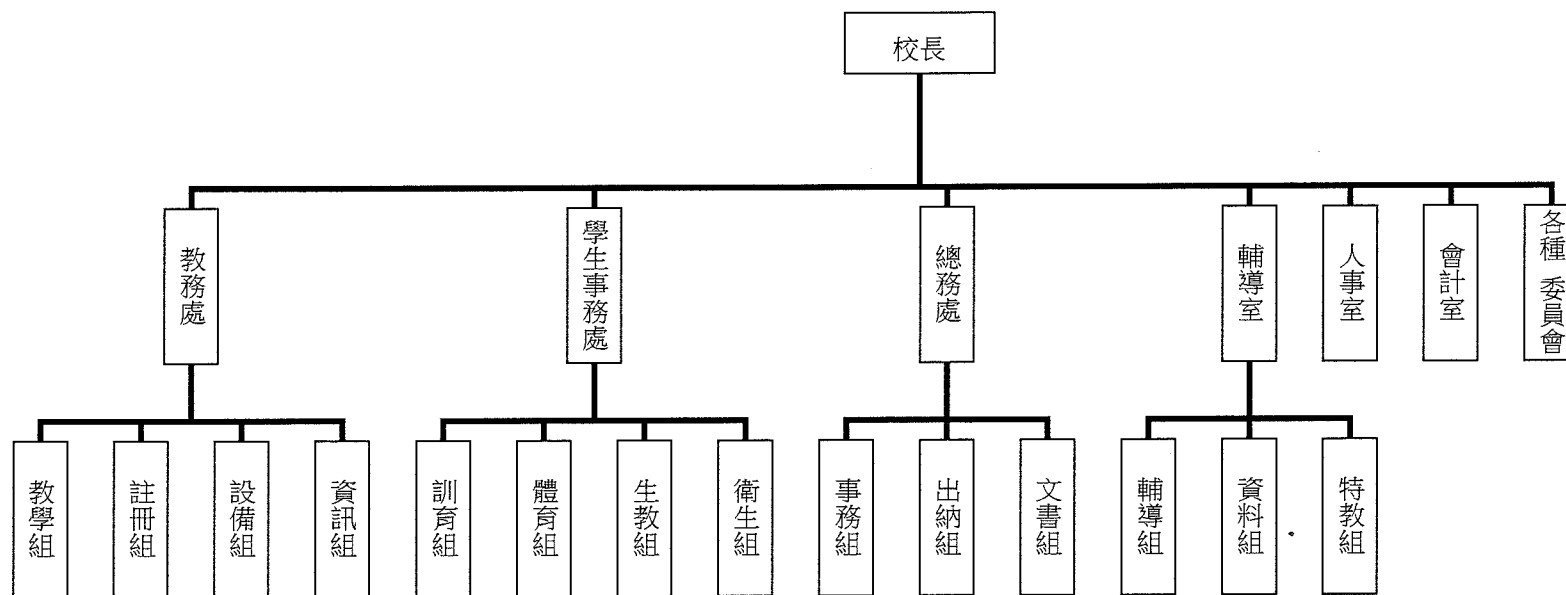
資料組：辦理輔導資料搜集建檔、組訓愛心家長、實施測驗、社區人力整合、出版親職刊物等事項。

特教組：擬訂特殊教育計畫章則、親師輔導諮詢、特教班甄選鑑別、實施各項診斷測驗、特教兒童追蹤輔導等事項。

會計室：秉承上級主計機關之監督與指導，並受校長之指揮，依法辦理歲計、會計、統計等事項。

人事室：秉承上級人事機關之監督與指導，並受校長之指揮，依法辦理人事管理查核等事項。

三、組織系統圖：



四、基金歸類及屬性：本校地方教育發展基金依據教育經費編列與管理法第 13 條規定設置，本基金為預算法第 4 條第 1 項第 2 款第 5 目所定之特別收入基金，以本府教育局為管理機關。

臺北市地方教育發展基金－臺北市南港區胡適國民小學

業務計畫及預算概要

中華民國 104 年度

貳、業務範圍及經營趨勢

一、業務範圍：

- (一) 據教育基本法培養學生健全人格，民主素養，法治觀念，人文涵養，強健體魄及思考判斷與創造能力。
- (二) 據特殊教育法、特殊教育法施行細則及相關規定，設立資優班及身心障礙資源班，因材施教，以達適才適性發展之教育目標。

二、最近 5 年經營趨勢：

基金來源、用途及餘絀

單位：新臺幣元

| 來源 用途 餘絀 | 年度 | 100 年度決算 金 額 | 101 年度決算 金 額 | 102 年度決算 金 額 | 103 年度預算 金 額 | 本年度預算 金 額 |
|----------------|----|-----------------|-----------------|-----------------|-----------------|--------------|
| 來源部分 | | 192,738,948 | 219,350,730 | 202,666,793 | 254,884,231 | 200,904,775 |
| 用途部分 | | 286,405,465 | 205,212,672 | 244,243,807 | 257,218,893 | 203,677,545 |
| 餘絀部分 | | -93,666,517 | 14,138,058 | -41,577,014 | -2,334,662 | -2,772,770 |

參、業務計畫

一、業務計畫及目標：

本年度業務計畫重點與預算配合情形及預期績效，詳列如下：

- (一) 國民教育計畫：本年度預算編列 107,405,477 元，預定 103 學年度第 2 學期招收普通班 33 班、資優班 1 班、身心障礙資源班 2 班，學生人數 852 人，預定 104 學年度第 1 學期招收普通班 31 班、資優班 1 班、身心障礙資源班 2 班，學生人數 852 人，新購運動器材、教具及圖書等各科教學設備，革新教學方法，充實各科教材，提高教學效能，並辦理教師甄選、性別平等教育宣導、教師專業成長暨行動研究、家長教育成長暨志工培訓等項目，藉由辦理各項活動，以鍛鍊學童強健的身體，增進學童各項生活智能。
- (二) 一般行政管理計畫：本年度預算編列 12,794,405 元，係配合校務推動行政處室支援工作，進而增進校務運作。

臺北市地方教育發展基金－臺北市南港區胡適國民小學

業務計畫及預算概要

中華民國 104 年度

(三) 建築及設備計畫：本年度預算編列 83,477,663 元，係購各項教學設備及行政設備並辦理誠正樓重建暨活動中心新建工程、勤樸樓校舍補強及修復工程，以改善教學環境增進教學效能，並提高行政效率。

二、執行政府重要政策：

(一) 開啟多元智慧：尊重每個學生獨特的個性，以多元智慧的觀點協助他找到生命的亮點，肯定天生我才必有用，能知於學，樂於學。

(二) 培養生活能力：因應新世紀知識社會的到來，培養學生帶得走的能力，諸如人際溝通能力、資訊能力、終身學習能力、生涯規畫能力、問題解決能力等。

(三) 蘊育人文情懷：在溫馨開放的校園文化中，孕育人文情懷，學會尊重、包容；建構生命的價值、完成人性的開展。

(四) 建置溫馨民主的校園文化：

- 1.以參與式管理、落實行政、教師會、家長會三者的良性互動。
- 2.以學生第一，教學優先的觀念提昇行政服務效率。
- 3.放下威權心態，開啟校園民主之風氣。

(五) 推動適性教學：

- 1.運用小班優勢，採多元化、活潑化的教學及評量。
- 2.運用校內外資源，加強多元學習能力。
- 3.關懷相對弱勢學生之教學及輔導。
- 4.發展資訊教育，充實學生電腦運用之知能，並提昇教師運用電腦教學之能力。

(六) 辦理發展性的訓輔活動：

- 1.辦理各項活動、競賽及展演。
- 2.推動校內外學習服務。
- 3.發展績優社團及校隊，如太鼓隊、桌球隊、足球隊、籃球隊、口琴及書法等。
- 4.加強新興領域教育的辦理，並融入各科教學以收成效。

肆、預算概要

一、基金來源及用途之預計：

(一) 本年度基金來源：服務收入 7,500 元，財產處分收入 11,500 元，租金收入 168,763 元，其他財產收入 237,320 元，市庫撥款收入 200,421,113 元，受贈

臺北市地方教育發展基金－臺北市南港區胡適國民小學

業務計畫及預算概要

中華民國 104 年度

收入 20,597 元，雜項收入 37,982 元，基金來源合計 200,904,775 元。

(二) 本年度基金用途：國民教育計畫 107,405,477 元，一般行政管理計畫 12,794,405 元，建築及設備計畫 83,477,663 元，基金用途合計 203,677,545 元。並辦理誠正樓重建暨活動中心新建工程 76,600,000 元、勤樸樓校舍補強及修復工程 5,901,213 元，以改善教學環境增進教學效能，並提高行政效率。

二、基金餘絀之預計：本年度短絀 2,772,770 元。

三、現金流量之預計：年度現金及約當現金淨減 2,772,770 元，主要係業務活動淨現金流出。

四、補辦預算事項：詳補辦預算明細表

購置固定資產 18,270 元

103 年度為電梯設置電梯刷卡機(梯廂內)以管控使用人員，所需經費由其他準備金支應 18,270 元。

伍、其他重要說明

一、本年度預算與上年度預算各項目增減之原因：

(一) 員工人數增減之分析：本年度校長 1 人，教師 75 人，專任運動教練 1 人，行政人員 7 人，校警 2 人，技工 1 人，工友 2 人，總計 89 人，較上年度減列行政人員 1 人及教師 6 人。

(二) 基金來源、用途及餘絀各科目增減原因之分析：

1. 服務收入本年度預算數 7,500 元，較上年度預算數 8,500 元，核實減列 1,000 元。
2. 財產處分收入本年度預算數 11,500 元，較上年度預算數 6,355 元，核實增列 5,145 元。
3. 租金收入本年度預算數 168,763 元，較上年度預算數 168,277 元，核實增列 486 元。
4. 其他財產收入本年度預算數 237,320 元，較上年度預算 50,000 元，核實增列 187,320 元。
5. 市庫撥款收入本年度預算數 200,421,113 元，較上年度預算 254,595,141 元，核實減列 54,174,028 元。
6. 受贈收入本年度預算數 20,597 元，較上年度預算 20,597 元，無增減。
7. 雜項收入本年度預算數 37,982 元，較上年度預算數 35,361 元，核實增列 2,621 元。
8. 用人費用本年度預算數 112,411,423 元，較上年度預算數 128,309,845 元，核實減列 15,898,422 元。
9. 服務費用本年度預算數 4,188,094 元，較上年度預算數 2,678,433 元，核實增列 1,501,661 元。

臺北市地方教育發展基金－臺北市南港區胡適國民小學

業務計畫及預算概要

中華民國 104 年度

10.材料及用品費本年度預算數 1,956,710 元，較上年度預算數 2,061,360 元，核實減列 104,650 元。

11.購建固定資產、無形資產及非理財目的之長期投資本年度預算數 83,477,663 元，較上年度預算數 122,674,500 元，核實減列 39,196,837 元。

12.稅捐、規費(強制費)本年度預算數 33,655 元，較上年度預算數 33,655 元，無增減。

13.會費、捐助、補助、分攤、照護、救濟與交流活動費本年度預算數 1,228,000 元，較上年度預算數 1,052,000 元，核實增列 176,000 元。

14.其他本年度預算數 382,000 元，較上年度預算數 409,100 元，核實減列 27,100 元。

二、本校 103 學年度第 2 學期核定普通班 33 班、資優班 1 班及身心障礙資源班 2 班，共計 36 班，預定招收學生人數 852 人，104 學年度第 1 學期預定招收普通班 31 班、資優班 1 班及身心障礙資源班 2 班，共計 34 班，預定招收學生人數 852 人。

三、其他有關說明：無

臺北市地方教育發展基金－臺北市南港區胡適國民小學

40501575-9

補辦預算明細表

中華民國104年度

單位：新臺幣元

| 先行辦理 年 度 | 業務計畫 及用途別 | 項 目 名 稱 | 單 位 | 數 量 | 單 價 | 金 額 | 說 明 |
|-------------|--------------------------------------|------------|-----|-----|--------|--------|-------------------------------------------------------------------------------------------|
| 103 | 建築及設備計畫 購置固定資產 購置機械及設備 | 合計 | | | | 18,270 | 103.06.04府授主事預字第 10330750300號 為電梯設置電梯刷卡機(梯廂內)以 管控使用人員，所需經費擬由本 校其他準備金項下支應。 |
| | | 購置固定資產 | | | | 18,270 | |
| | | | | | | 18,270 | |
| | | | | | | 18,270 | |
| | | 電梯刷卡機(梯廂內) | 臺 | 1 | 18,270 | 18,270 | |

備註：各管理機關(構)依預算法第88條規定補辦預算，應確係不及編入年度預算，且因經營環境發生重大變遷或正常業務(含執行中央補助款項目)之確實需要，並經主管機關核轉本府核准先行辦理者；不具急迫性之事項，仍應儘可能納入預算辦理。

本 頁 空 白

主 要 表

臺北市地方教育發展基金－臺北市南港區胡適國民小學

40501575-11

基金來源、用途及餘絀預計表

中華民國104年度

單位：新臺幣元

| 前年度決算數 | 科 目 | | 本年度預算數 | 上年度預算數 | 比較增減(－) |
|-------------|-----|----------|-------------|-------------|-------------|
| | 編 號 | 名 稱 | | | |
| 202,666,793 | 4 | 基金來源 | 200,904,775 | 254,884,231 | -53,979,456 |
| 5,500 | 43 | 勞務收入 | 7,500 | 8,500 | -1,000 |
| 5,500 | 431 | 服務收入 | 7,500 | 8,500 | -1,000 |
| 180,473 | 45 | 財產收入 | 417,583 | 224,632 | 192,951 |
| 12,200 | 451 | 財產處分收入 | 11,500 | 6,355 | 5,145 |
| 168,273 | 452 | 租金收入 | 168,763 | 168,277 | 486 |
| | 45Y | 其他財產收入 | 237,320 | 50,000 | 187,320 |
| 202,367,887 | 46 | 政府撥入收入 | 200,421,113 | 254,595,141 | -54,174,028 |
| 200,571,946 | 462 | 市庫撥款收入 | 200,421,113 | 254,595,141 | -54,174,028 |
| 1,795,941 | 46Y | 政府其他撥入收入 | | | |
| 112,933 | 4Y | 其他收入 | 58,579 | 55,958 | 2,621 |
| 20,507 | 4YO | 受贈收入 | 20,597 | 20,597 | |
| 92,426 | 4YY | 雜項收入 | 37,982 | 35,361 | 2,621 |
| 244,243,807 | 5 | 基金用途 | 203,677,545 | 257,218,893 | -53,541,348 |
| 119,652,320 | 53 | 國民教育計畫 | 107,405,477 | 121,133,074 | -13,727,597 |
| 13,056,995 | 5L | 一般行政管理計畫 | 12,794,405 | 13,411,319 | -616,914 |
| 111,534,492 | 5M | 建築及設備計畫 | 83,477,663 | 122,674,500 | -39,196,837 |

臺北市地方教育發展基金－臺北市南港區胡適國民小學

基金來源、用途及餘絀預計表

中華民國104年度

單位：新臺幣元

| 前年度決算數 | 科 目 | | 本年度預算數 | 上年度預算數 | 比較增減（－） |
|-------------|-----|----------|------------|------------|-------------|
| | 編 號 | 名 稱 | | | |
| -41,577,014 | 6 | 本期賸餘(短絀) | -2,772,770 | -2,334,662 | -438,108 |
| 58,600,062 | 71 | 期初基金餘額 | 14,688,386 | 56,298,029 | -41,609,643 |
| 17,023,048 | 73 | 期末基金餘額 | 11,915,616 | 53,963,367 | -42,047,751 |

臺北市地方教育發展基金－臺北市南港區胡適國民小學

40501575-13

現金流量預計表

中華民國104年度

單位：新臺幣元

| 項 目 | | 本年度預算數 | 說 明 |
|-----|-----------------|------------|-----|
| 編 號 | 名 稱 | | |
| 81 | 業務活動之現金流量 | | |
| 811 | 本期賸餘(短絀－) | -2,772,770 | |
| 813 | 業務活動之淨現金流入(流出－) | -2,772,770 | |
| 82 | 其他活動之現金流量 | | |
| 82Z | 其他活動之淨現金流入(流出－) | | |
| 83 | 現金及約當現金之淨增(淨減－) | -2,772,770 | |
| 84 | 期初現金及約當現金 | 43,021,210 | |
| 85 | 期末現金及約當現金 | 40,248,440 | |

註：本表係採現金及約當現金基礎，包括現金及自投資日起3個月內到期或清償之債權證券。

本 頁 空 白

附 屬 表

臺北市地方教育發展基金－臺北市南港區胡適國民小學

40501575-15

基金來源－服務收入明細表

中華民國104年度

單位：新臺幣元

| 前年度決算數 | 上年度預算數 | 科 目 | | 本 年 度 預 算 數 | | | | 說 明 |
|--------|--------|-----|------|-------------|----|-----|-------|---------------------------------------------|
| | | 編 號 | 名 稱 | 單位 | 數量 | 單價 | 金 額 | |
| 5,500 | 8,500 | | 合計 | | | | 7,500 | 較上年度預算數8,500元，減少1,000元。 教師甄選報名費收入(收支對列)。 |
| 5,500 | 8,500 | 431 | 服務收入 | | | | 7,500 | |
| | | | | 人 | 15 | 500 | 7,500 | |

臺北市地方教育發展基金－臺北市南港區胡適國民小學

基金來源－財產處分收入明細表

中華民國104年度

單位：新臺幣元

| 前年度決算數 | 上年度預算數 | 科 目 | | 本 年 度 預 算 數 | | | | 說 明 |
|--------|--------|-----|--------|-------------|-----|--------|--------|----------------------------------------|
| | | 編 號 | 名 稱 | 單 位 | 數 量 | 單 價 | 金 額 | |
| 12,200 | 6,355 | | 合計 | | | | 11,500 | |
| 12,200 | 6,355 | 451 | 財產處分收入 | 年 | 1 | 11,500 | 11,500 | 較上年度預算數6,355元，增加5,145元。 報廢財產出售處分收入。 |

臺北市地方教育發展基金－臺北市南港區胡適國民小學

40501575-17

基金來源－租金收入明細表

中華民國104年度

單位：新臺幣元

| 前年度決算數 | 上年度預算數 | 科 目 | | 本 年 度 預 算 數 | | | | 說 明 |
|---------|---------|-----|------|-------------|----|---------|---------|------------------------------------|
| | | 編 號 | 名 稱 | 單位 | 數量 | 單價 | 金 額 | |
| 168,273 | 168,277 | | 合計 | | | | 168,763 | |
| 168,273 | 168,277 | 452 | 租金收入 | 年 | 1 | 168,763 | 168,763 | 較上年度預算數168,277元，增加486元。 台電電塔地租。 |

臺北市地方教育發展基金－臺北市南港區胡適國民小學

基金來源－其他財產收入明細表

中華民國104年度

單位：新臺幣元

| 前年度決算數 | 上年度預算數 | 科 目 | | 本 年 度 預 算 數 | | | | 說 明 |
|--------|--------|-----|--------|-------------|----|---------|---------|----------------------------|
| | | 編 號 | 名 稱 | 單位 | 數量 | 單價 | 金 額 | |
| | 50,000 | | 合計 | | | | 237,320 | |
| | 50,000 | 45Y | 其他財產收入 | | | | 237,320 | 較上年度預算數50,000元，增加187,320元。 |
| | | | | 年 | 1 | 12,320 | 12,320 | 場地開放出借收入(收支對列)。 |
| | | | | 年 | 1 | 180,000 | 180,000 | 停車場收入(收支對列)(新增)。 |
| | | | | 年 | 1 | 45,000 | 45,000 | 教職員工停車收入。(新增)。 |

臺北市地方教育發展基金－臺北市南港區胡適國民小學

40501575-19

基金來源－市庫撥款收入明細表

中華民國104年度

單位：新臺幣元

| 前年度決算數 | 上年度預算數 | 科 目 | | 本 年 度 預 算 數 | | | | 說 明 |
|-------------|-------------|-----|--------|-------------|----|-------------|-------------|--------------------------------------------------|
| | | 編 號 | 名 稱 | 單位 | 數量 | 單價 | 金 額 | |
| 200,571,946 | 254,595,141 | | 合計 | | | | 200,421,113 | 較上年度預算數254,595,141元， 減少54,174,028元。 市府補助款。 |
| 200,571,946 | 254,595,141 | 462 | 市庫撥款收入 | | | | 200,421,113 | |
| | | | | 年 | 1 | 200,421,113 | 200,421,113 | |

臺北市地方教育發展基金－臺北市南港區胡適國民小學

基金來源－受贈收入明細表

中華民國104年度

單位：新臺幣元

| 前年度決算數 | 上年度預算數 | 科 目 | | 本 年 度 預 算 數 | | | | 說 明 |
|--------|--------|-----|------|-------------|----|--------|--------|--------------------------------|
| | | 編 號 | 名 稱 | 單位 | 數量 | 單價 | 金 額 | |
| 20,507 | 20,597 | | 合計 | | | | 20,597 | 較上年度預算數20,597元，無增減。 各界捐款收入。 |
| 20,507 | 20,597 | 4YO | 受贈收入 | | | | 20,597 | |
| | | | | 年 | 1 | 20,597 | 20,597 | |

臺北市地方教育發展基金－臺北市南港區胡適國民小學

40501575-21

基金來源－雜項收入明細表

中華民國104年度

單位：新臺幣元

| 前年度決算數 | 上年度預算數 | 科 目 | | 本 年 度 預 算 數 | | | | 說 明 |
|--------|--------|-----|------|-------------|-----|--------|--------|-----------------------------------------------|
| | | 編 號 | 名 稱 | 單 位 | 數 量 | 單 價 | 金 額 | |
| 92,426 | 35,361 | | 合計 | | | | 37,982 | |
| 92,426 | 35,361 | 4YY | 雜項收入 | 年 | 1 | 37,982 | 37,982 | 較上年度預算數35,361元，增加2,621元。 數位學生證工本費及其他雜項收入等。 |

臺北市地方教育發展基金－臺北市南港區胡適國民小學

基金用途－國民教育計畫明細表

中華民國104年度

單位：新臺幣元

| 前年度決算數 | 上年度預算數 | 科 目 | | 本年度預算數 | | | | 說 明 |
|-------------|-------------|-----|-----------|--------|-------|------------|-------------|----------------------------------------------------|
| | | 編 號 | 名 稱 | 單位 | 數量 | 單價 | 金額 | |
| 119,652,320 | 121,133,074 | | 合 計 | | | | 107,405,477 | |
| 112,829,855 | 115,742,621 | 1 | 用人費用 | | | | 100,493,563 | |
| 68,724,399 | 67,860,000 | 11 | 正式員額薪資 | | | | 57,084,000 | 較上年度預算數67,860,000元，減少10,776,000元。 |
| 68,724,399 | 67,860,000 | 113 | 職員薪金 | 年 | 1 | 52,884,000 | 52,884,000 | 教職員70人薪金(詳用人費用彙計表)。 |
| | | | | 年 | 1 | 4,200,000 | 4,200,000 | 特教教職員6人薪金(詳用人費用彙計表)。 |
| 1,196,432 | 514,800 | 12 | 聘僱及兼職人員薪資 | | | | 457,600 | 較上年度預算數514,800元，減少57,200元。 |
| 1,196,432 | 514,800 | 124 | 兼職人員酬金 | 節 | 1,760 | 260 | 457,600 | 本校編制教師總人數75人，按9分之1計，編列8人，每人220節，總節數8人x220節=1,760節。 |
| 551,264 | 645,710 | 13 | 超時工作報酬 | | | | 605,097 | 較上年度預算數645,710元，減少40,613元。 |
| 550,224 | 619,310 | 131 | 加班費 | 年 | 1 | 553,597 | 579,497 | 不休假出勤加班費。 |
| | | | | 人、小時 | 3x6 | 185 | 3,330 | 教師甄選人員加班費(收支對列)。 |

臺北市地方教育發展基金－臺北市南港區胡適國民小學

40501575-23

基金用途－國民教育計畫明細表

中華民國104年度

單位：新臺幣元

| 前年度決算數 | 上年度預算數 | 科 目 | | 本年度預算數 | | | | 說 明 |
|------------|------------|-----|----------|--------|------|------------|------------|----------------------------------|
| | | 編 號 | 名 稱 | 單位 | 數量 | 單價 | 金額 | |
| 1,040 | 26,400 | 133 | 誤餐費 | 人、小時 | 4x8 | 185 | 5,920 | 開放場地人員加班費(收支對列)。 |
| | | | | 人、小時 | 9x10 | 185 | 16,650 | 工作人員加班費。 |
| | | | | 人次 | 40 | 80 | 3,200 | 教師甄選工作人員誤餐(收支對列)。 |
| | | | | 人、日 | 70x4 | 80 | 22,400 | 中小學擊劍錦標計畫誤餐。 |
| 15,226,719 | 16,687,000 | 15 | 獎金 | | | | 13,560,000 | 較上年度預算數16,687,000元，減少3,127,000元。 |
| 6,655,245 | 8,204,500 | 151 | 考績獎金 | 年 | 1 | 5,899,500 | 5,899,500 | 依考績法規定核發之獎金。 |
| | | | | 年 | 1 | 525,000 | 525,000 | 依考績法規定核發之獎金。 |
| 8,571,474 | 8,482,500 | 152 | 年終獎金 | 年 | 1 | 6,610,500 | 6,610,500 | 依規定於年節加發之獎金。 |
| | | | | 年 | 1 | 525,000 | 525,000 | 依規定於年節加發之獎金。 |
| 17,660,456 | 20,693,412 | 16 | 退休及卹償金 | | | | 20,408,594 | 較上年度預算數20,693,412元，減少284,818元。 |
| 17,660,456 | 20,693,412 | 161 | 職員退休及離職金 | 年 | 1 | 4,460,976 | 4,460,976 | 提撥退撫基金。 |
| | | | | 年 | 1 | 336,960 | 336,960 | 提撥退撫基金。 |
| | | | | 年 | 1 | 15,297,600 | 15,297,600 | 退休人員月退休金，34人x36,000 |

臺北市地方教育發展基金－臺北市南港區胡適國民小學

基金用途－國民教育計畫明細表

中華民國104年度

單位：新臺幣元

| 前年度決算數 | 上年度預算數 | 科 目 | | 本年度預算數 | | | | 說 明 |
|-----------|-----------|-----|---------|--------|---------|-----------|-----------|-------------------------------------------------------------------|
| | | 編 號 | 名 稱 | 單位 | 數量 | 單價 | 金額 | |
| | | 164 | 卹償金 | 年 | 1 | 313,058 | 313,058 | 元x12月=14,688,000元；退休遺族月撫慰金，4人x12,700元x12月=609,600元；合計15,297,600元。 |
| 9,470,585 | 9,341,699 | 18 | 福利費 | | | | 8,378,272 | 遺族年撫卹金。 |
| 6,543,027 | 5,915,364 | 181 | 分擔員工保險費 | 年 | 1 | 4,623,468 | 4,984,704 | 較上年度預算數9,341,699元，減少963,427元。 |
| | | | | 年 | 1 | 361,236 | 361,236 | 分擔公保、勞保、健保費。 |
| 177,000 | 160,000 | 183 | 傷病醫藥費 | 人 | 45 | 3,500 | 253,500 | 分擔公保、勞保、健保費。 |
| | | | | 人 | 6 | 16,000 | 96,000 | 教職員健康檢查費。 |
| 763,351 | 793,800 | 187 | 員工通勤交通費 | | | | 730,800 | 教職員健康檢查費。 |
| | | | | 人、月、段 | 14x10x3 | 630 | 264,600 | 教師上下班交通費。 |
| | | | | 人、月、段 | 46x10x1 | 630 | 289,800 | 教師上下班交通費。 |
| | | | | 人、月、段 | 14x10x2 | 630 | 176,400 | 教師上下班交通費。 |
| 1,987,207 | 2,472,535 | 18Y | 其他福利費 | | | | 2,409,268 | |
| | | | | 年 | 1 | 240,000 | 240,000 | 休假旅遊補助費。 |
| | | | | 人 | 5 | 72,000 | 360,000 | 退休人員子女教育補助費。 |
| | | | | 人、年 | 22x1 | 6,000 | 132,000 | 退休人員三節慰問金。 |

臺北市地方教育發展基金－臺北市南港區胡適國民小學

40501575-25

基金用途－國民教育計畫明細表

中華民國104年度

單位：新臺幣元

| 前年度決算數 | 上年度預算數 | 科 目 | | 本年度預算數 | | | | 說 明 |
|-----------|-----------|-----|--------|--------|-----|-----------|-----------|---------------------------------|
| | | 編 號 | 名 稱 | 單位 | 數量 | 單價 | 金額 | |
| | | | | 年 | 1 | 768,733 | 768,733 | 子女教育補助。 |
| | | | | 年 | 1 | 531,375 | 531,375 | 喪葬補助(35,425元X5月X3人)。 |
| | | | | 年 | 1 | 194,580 | 194,580 | 生育補助(32,430元X2月X3人)。 |
| | | | | 年 | 1 | 182,580 | 182,580 | 結婚補助(30,430元X2月X3人)。 |
| 3,102,239 | 2,213,493 | 2 | 服務費用 | | | | 3,674,364 | |
| 1,220,311 | 1,137,603 | 21 | 水電費 | | | | 2,220,654 | 較上年度預算數1,137,603元，增加1,083,051元。 |
| 1,094,231 | 1,078,050 | 212 | 工作場所電費 | | | | 1,308,654 | |
| | | | | 年 | 1 | 1,203,654 | 1,203,654 | 班級電費。 |
| | | | | 年 | 1 | 5,000 | 5,000 | 開放場地電費(收支對列)。 |
| | | | | 年 | 1 | 100,000 | 100,000 | 開放停車場電費(收支對列)。(新增) |
| 126,080 | 59,553 | 214 | 工作場所水費 | | | | 372,000 | |
| | | 217 | 氣體費 | 年 | 1 | 372,000 | 372,000 | 班級水費。 |
| | | | | 月 | 12 | 45,000 | 540,000 | 溫水游泳池燃料費。(新增) |
| 70,771 | 66,960 | 23 | 旅運費 | | | | 57,660 | 較上年度預算數66,960元，減少9,300元。 |
| 70,771 | 66,960 | 231 | 國內旅費 | | | | 57,660 | |
| | | | | 年 | 1 | 15,810 | 15,810 | 因公市外出差旅費。 |
| | | | | 人、天 | 9x3 | 1,550 | 41,850 | 畢業班7班校外教學隨隊人員差 |

臺北市地方教育發展基金－臺北市南港區胡適國民小學

基金用途－國民教育計畫明細表

中華民國104年度

單位：新臺幣元

| 前年度決算數 | 上年度預算數 | 科 目 | | 本年度預算數 | | | | 說 明 |
|---------|---------|-----|----------|--------|------|--------|---------|--------------------------------------------|
| | | 編 號 | 名 稱 | 單位 | 數量 | 單價 | 金額 | |
| 32,400 | 32,200 | 24 | 印刷裝訂與廣告費 | | | | 23,000 | 旅費。 較上年度預算數32,200元，減少 9,200元。 |
| 32,400 | 32,200 | 241 | 印刷及裝訂費 | | | | 23,000 | |
| | | | | 次 | 1 | 15,000 | 15,000 | 教師教育行動研究資料印刷。 |
| | | | | 年 | 1 | 800 | 800 | 教學輔導教師成果輯印製費。 |
| | | | | 冊 | 80 | 90 | 7,200 | 秩序冊製作費。 |
| 384,053 | 419,500 | 25 | 修理保養及保固費 | | | | 460,000 | 較上年度預算數419,500元，增 加40,500元。 |
| 224,036 | 263,130 | 252 | 一般房屋修護費 | | | | 243,320 | |
| | | | | 班、年 | 11x1 | 17,500 | 192,500 | 學校校舍及其他建築物等修繕費 用(依建物年齡16~30年)。 |
| | | | | 班、年 | 22x1 | 2,310 | 50,820 | 學校校舍及其他建築物等養護費 用(新建物保固期間)。 |
| 160,017 | 156,370 | 255 | 機械及設備修護費 | | | | 216,680 | |
| | | | | 班、年 | 22x1 | 990 | 21,780 | 各項教學設備及其他公共用具等 修繕養護費用(保固期滿~第6年) 。 |
| | | | | 班、年 | 11x1 | 7,500 | 82,500 | 各項教學設備及其他公共用具等 修繕養護費用(依建物年齡16~30 年)。 |

臺北市地方教育發展基金－臺北市南港區胡適國民小學

40501575-27

基金用途－國民教育計畫明細表

中華民國104年度

單位：新臺幣元

| 前年度決算數 | 上年度預算數 | 科 目 | | 本年度預算數 | | | | 說 明 |
|---------|---------|-----|---------------|--------|-------|--------|---------|------------------------------------------------------------|
| | | 編 號 | 名 稱 | 單位 | 數量 | 單價 | 金額 | |
| | | | | 年 | 1 | 31,000 | 31,000 | 電腦設備維護及管理費(電腦專案計畫)。 |
| | | | | 年 | 1 | 1,400 | 1,400 | 開放場地設備維護費(收支對列)。 |
| | | | | 年 | 1 | 80,000 | 80,000 | 開放停車場設備維護費(收支對列)。(新增) |
| 778,154 | 149,760 | 27 | 一般服務費 | | | | 518,500 | 較上年度預算數149,760元，增加368,740元。 |
| 19,020 | 40,860 | 276 | 佣金、匯費、經理費及手續費 | 人、學期 | 682x2 | 30 | 40,920 | 委託超商代收學雜費手續費(852人以八成編列)。 |
| | | 279 | 外包費 | 人、月 | 1x10 | 37,957 | 379,570 | 游泳池救生員外包費。(新增) |
| 647,814 | | 27D | 計時與計件人員酬金 | | | | 98,010 | |
| 111,320 | 108,900 | 27F | 體育活動費 | 人、年 | 5x1 | 1,210 | 6,050 | 退休人員文康活動費，以退休人員45人計，每9人編列1,210元，尾數不滿9人以9人計編列1人，每人編列1,210元。 |
| | | | | 人、年 | 70x1 | 1,210 | 84,700 | 文康活動費，本校編列教師70人，每人以1,210元編列。 |

臺北市地方教育發展基金－臺北市南港區胡適國民小學

基金用途－國民教育計畫明細表

中華民國104年度

單位：新臺幣元

| 前年度決算數 | 上年度預算數 | 科 目 | | 本年度預算數 | | | | 說 明 |
|---------|---------|-----|------------------|--------|------|-------|---------|-------------------------------|
| | | 編 號 | 名 稱 | 單位 | 數量 | 單價 | 金額 | |
| 616,550 | 407,470 | 28 | 專業服務費 | 人、年 | 6x1 | 1,210 | 7,260 | 文康活動費，本校編列特教教師6人，每人以1,210元編列。 |
| 384,880 | 58,400 | 285 | 講課鐘點、稿費、出席審查及查詢費 | | | | 394,550 | 較上年度預算數407,470元，減少12,920元。 |
| | | | | 節 | 4 | 1,600 | 6,400 | 資源班外聘講師鐘點費。 |
| | | | | 節 | 2 | 1,600 | 3,200 | 資優班外聘講師鐘點費。 |
| | | | | 班、月 | 2x12 | 600 | 14,400 | 資源班教材編輯費。 |
| | | | | 班、月 | 1x12 | 600 | 7,200 | 資優班教材編輯費。 |
| | | | | 節 | 4 | 1,600 | 6,400 | 性別平等教育宣導活動講座鐘點費。 |
| | | | | 節 | 4 | 800 | 3,200 | 教師專業成長進修研習鐘點費(內聘)。 |
| | | | | 節 | 3 | 1,600 | 4,800 | 教師專業成長進修研習鐘點費(外聘)。 |
| | | | | 節 | 6 | 1,600 | 9,600 | 家長親職教育研習鐘點費(外聘)。 |
| | | | | 小時 | 2 | 1,600 | 3,200 | 教學輔導教師講授鐘點費(外聘)。(新增) |
| | | | | 節 | 1 | 2,000 | 2,000 | 教學輔導教師出席費。 |

臺北市地方教育發展基金－臺北市南港區胡適國民小學

40501575-29

基金用途－國民教育計畫明細表

中華民國104年度

單位：新臺幣元

| 前年度決算數 | 上年度預算數 | 科 目 | | 本年度預算數 | | | | 說 明 |
|---------|---------|-----|--------------|--------|--------|--------|---------|----------------------|
| | | 編 號 | 名 稱 | 單位 | 數量 | 單價 | 金額 | |
| | | | | 節 | 5 | 800 | 4,000 | 教學輔導教師講授鐘點費(內聘)。(新增) |
| 30,870 | 60,100 | 287 | 委託檢驗(定)試驗認證費 | | | | 50,380 | |
| | | | | 年 | 1 | 17,380 | 17,380 | 消防安全檢測(普通班級業務費)。 |
| | | | | 年 | 1 | 33,000 | 33,000 | 建築物公共安全簽證費(普通班級業務費)。 |
| | 1,170 | 289 | 試務甄選費 | | | | 970 | |
| | | | | 年 | 1 | 970 | 970 | 教師甄選試務費用(收支對列)。 |
| 36,000 | 36,000 | 28A | 電子計算機軟體服務費 | | | | 36,000 | |
| | | | | 年 | 1 | 36,000 | 36,000 | 教學用套裝軟體(電腦專案計畫)。 |
| 164,800 | 251,800 | 28Y | 其他 | | | | 242,800 | |
| | | | | 年 | 1 | 8,000 | 8,000 | 學童牙齒保健檢查費。 |
| | | | | 班、人、月 | 10x1x9 | 100 | 9,000 | 學童午餐指導費(1至2年級教師)。 |
| | | | | 班、人、月 | 10x1x9 | 300 | 27,000 | 學童午餐指導費(3至4年級教師)。 |
| | | | | 班、人、月 | 13x1x9 | 400 | 46,800 | 學童午餐指導費(5至6年級教師)。 |

臺北市地方教育發展基金－臺北市南港區胡適國民小學

基金用途－國民教育計畫明細表

中華民國104年度

單位：新臺幣元

| 前年度決算數 | 上年度預算數 | 科 目 | | 本年度預算數 | | | | 說 明 |
|-----------|-----------|-----|--------|--------|------|--------|-----------|----------------------------|
| | | 編 號 | 名 稱 | 單位 | 數量 | 單價 | 金額 | |
| | | | | 年 | 1 | 20,000 | 20,000 | 學生輔導指導費。 |
| | | | | 人、月 | 10x9 | 400 | 36,000 | 工作人員午餐指導費（行政工作人員）。 |
| | | | | 人次 | 96 | 1,000 | 96,000 | 裁判費。 |
| 2,414,589 | 1,715,860 | 3 | 材料及用品費 | | | | 1,627,550 | |
| 927,195 | 471,300 | 31 | 使用材料費 | | | | 398,660 | 較上年度預算數471,300元，減少72,640元。 |
| 927,195 | 471,300 | 315 | 設備零件 | | | | 398,660 | |
| | | | | 組 | 155 | 500 | 77,500 | 電腦耗材(電腦專案計畫)。 |
| | | | | 組 | 1 | 3,000 | 3,000 | 樂樂足球門(由班級設備費移列)。(新增) |
| | | | | 組 | 2 | 2,480 | 4,960 | 窗簾(由班級設備費移列)。(新增) |
| | | | | 座 | 3 | 5,000 | 15,000 | 沙發椅(由班級設備費移列)。(新增) |
| | | | | 年 | 1 | 32,000 | 32,000 | 資源班教學設備零件(由班級設備費移列)。(新增) |
| | | | | 年 | 1 | 16,000 | 16,000 | 資優班教學設備零件(由班級設備費移列)。(新增) |
| | | | | 年 | 1 | 76,400 | 76,400 | 教學設備零件(由班級設備費移列)。(新增) |

臺北市地方教育發展基金－臺北市南港區胡適國民小學

40501575-31

基金用途－國民教育計畫明細表

中華民國104年度

單位：新臺幣元

| 前年度決算數 | 上年度預算數 | 科 目 | | 本年度預算數 | | | | 說 明 |
|-----------|-----------|-----|---------------|--------|------|---------|-----------|-------------------------------|
| | | 編 號 | 名 稱 | 單 位 | 數 量 | 單 價 | 金 額 | |
| 1,487,394 | 1,244,560 | 32 | 用品消耗 | 張 | 2 | 5,000 | 10,000 | 茶几(由班級設備費移列)。(新增) |
| | | | | 班、年 | 26x1 | 6,300 | 163,800 | 電腦設備維護及管理費(電腦專案計畫)。 |
| | | | | | | | 1,228,890 | 較上年度預算數1,244,560元，減少15,670元。 |
| 14,161 | 20,300 | 321 | 辦公(事務)用品 | | | | 20,000 | |
| | | | | 年 | 1 | 1,600 | 1,600 | 性別平等教育宣導活動辦公用品等。 |
| | | | | 年 | 1 | 2,000 | 2,000 | 教師專業成長進修文具紙張等。 |
| | | | | 年 | 1 | 400 | 400 | 家長成長文具用品。 |
| | | | | 年 | 1 | 1,000 | 1,000 | 教學輔導教師辦公用品。 |
| | | | | 次 | 1 | 15,000 | 15,000 | 印表機油墨、競賽用紙、記分夾板、耗材費、捲線器、相關文具。 |
| 261,330 | 131,900 | 322 | 報章什誌 | | | | 150,290 | |
| | | | | 年 | 1 | 148,290 | 148,290 | 國小圖書(由班級設備費移列)。(新增) |
| | | | | 年 | 1 | 2,000 | 2,000 | 教學輔導教師圖書。 |
| 10,607 | 21,350 | 328 | 醫療用品(非醫療院所使用) | | | | 20,810 | |

臺北市地方教育發展基金－臺北市南港區胡適國民小學

基金用途－國民教育計畫明細表

中華民國104年度

單位：新臺幣元

| 前年度決算數 | 上年度預算數 | 科 目 | | 本年度預算數 | | | | 說 明 | | |
|-----------|-----------|--------|--------|--------------------|------|--------|---------|--------------------------|-----------|--|
| | | 編 號 | 名 稱 | 單位 | 數量 | 單價 | 金額 | | | |
| 1,201,296 | 1,071,010 | 32Y | 其他 | 年 | 1 | 5,810 | 5,810 | 健康中心藥品費(5,000元+270元*3班)。 | | |
| | | | | 年 | 1 | 15,000 | 15,000 | 急速冷凍劑、彈性繃帶、高效運動貼布、冷熱敷包等。 | | |
| | | | | | | | | | 1,037,790 | |
| | | | | 年 | 1 | 20,000 | 20,000 | 課後社團活動費。 | | |
| | | | | 班、年 | 33x1 | 2,340 | 77,220 | 普通班衛生器材及衛生紙費用(普通班級業務費)。 | | |
| | | | | 班、年 | 33x1 | 13,820 | 456,060 | 普通班級教學材料費。 | | |
| | | | | 箱 | 44 | 2,500 | 110,000 | 班級垃圾袋(普通班級業務費)。 | | |
| | | | | 班、年 | 1x1 | 13,820 | 13,820 | 資優班教學用品及生活教育用品等費用。 | | |
| | | | | 班、年 | 2x1 | 4,000 | 8,000 | 資源班衛生清潔用品、教室佈置等。 | | |
| | | | | 班、年 | 1x1 | 4,000 | 4,000 | 資優班衛生清潔用品、教室佈置等。 | | |
| 班、年 | 2x1 | 13,820 | 27,640 | 資源班教學用品及生活教育用品等費用。 | | | | | | |
| 年 | 1 | 35,950 | 35,950 | 運動會獎品、獎盃、錦旗及雜支等。 | | | | | | |
| 年 | 1 | 35,950 | 35,950 | 運動會競賽器材及班級繞場材料費等。 | | | | | | |

臺北市地方教育發展基金－臺北市南港區胡適國民小學

40501575-33

基金用途－國民教育計畫明細表

中華民國104年度

單位：新臺幣元

| 前年度決算數 | 上年度預算數 | 科 目 | | 本年度預算數 | | | | 說 明 |
|-----------|-----------|-----|-------------------------|--------|---------|---------|-----------|-------------------------------|
| | | 編 號 | 名 稱 | 單位 | 數量 | 單價 | 金額 | |
| | | | | 人、學期 | 852x2 | 100 | 170,400 | 學童獎品及運動用品等。 |
| | | | | 年 | 1 | 1,000 | 1,000 | 教學輔導教師活動場地佈置及雜支等。 |
| | | | | 年 | 1 | 77,750 | 77,750 | 獎狀、獎牌製作及場地布置等。 |
| 213 | | 4 | 租金、償債與利息 | | | | | |
| 213 | | 45 | 什項設備租金 | | | | | |
| 213 | | 451 | 什項設備租金 | | | | | |
| 1,016,771 | 1,052,000 | 7 | 會費、捐助、補助、分攤、照護、救濟與交流活動費 | | | | 1,228,000 | |
| 1,016,771 | 1,052,000 | 74 | 補貼(償)、獎勵、慰問、照護與救濟 | | | | 1,228,000 | 較上年度預算數1,052,000元，增加176,000元。 |
| 1,016,771 | 1,052,000 | 74Y | 其他 | | | | 1,228,000 | |
| | | | | 人 | 89 | 2,000 | 178,000 | 教師節禮品。 |
| | | | | 人、日 | 105x200 | 50 | 1,050,000 | 清寒學生餐費補助。 |
| 288,653 | 409,100 | 9 | 其他 | | | | 382,000 | |
| 288,653 | 409,100 | 91 | 其他支出 | | | | 382,000 | 較上年度預算數409,100元，減少27,100元。 |
| 288,653 | 409,100 | 91Y | 其他 | | | | 382,000 | |
| | | | | 人、學期 | 852x2 | 50 | 85,200 | 班級自治費。 |
| | | | | 年 | 1 | 126,000 | 126,000 | 執行學生路隊安全導護費及導護 |

臺北市地方教育發展基金－臺北市南港區胡適國民小學

40501575-35

基金用途－一般行政管理計畫明細表

中華民國104年度

單位：新臺幣元

| 前年度決算數 | 上年度預算數 | 科 目 | | 本年度預算數 | | | | 說 明 |
|------------|------------|-----|--------|--------|-------|-----------|------------|-------------------------------|
| | | 編 號 | 名 稱 | 單位 | 數量 | 單價 | 金額 | |
| 13,056,995 | 13,411,319 | | 合 計 | | | | 12,794,405 | |
| 12,246,711 | 12,567,224 | 1 | 用人費用 | | | | 11,917,860 | |
| 8,158,919 | 8,256,000 | 11 | 正式員額薪資 | | | | 7,788,000 | 較上年度預算數8,256,000元，減少468,000元。 |
| 5,857,439 | 6,228,000 | 113 | 職員薪金 | 年 | 1 | 5,760,000 | 5,760,000 | 教職員8人薪金（詳用人費用彙計表）。 |
| 1,143,240 | 1,092,000 | 114 | 工員工資 | 年 | 1 | 1,092,000 | 1,092,000 | 工員3人工資（詳用人費用彙計表）。 |
| 1,158,240 | 936,000 | 115 | 警餉 | 年 | 1 | 936,000 | 936,000 | 校警2人薪金（詳用人費用彙計表）。 |
| 364,313 | 518,632 | 13 | 超時工作報酬 | | | | 497,832 | 較上年度預算數518,632元，減少20,800元。 |
| 364,313 | 518,632 | 131 | 加班費 | 年 | 1 | 346,132 | 346,132 | 不休假出勤加班費。 |
| | | | | 人、小時 | 40x10 | 185 | 74,000 | 校園安全校內同仁例假日人力支援。 |
| | | | | 人、小時 | 10x42 | 185 | 77,700 | 行政人員超時加班費(統籌業務費)。 |

臺北市地方教育發展基金－臺北市南港區胡適國民小學

基金用途－一般行政管理計畫明細表

中華民國104年度

單位：新臺幣元

| 前年度決算數 | 上年度預算數 | 科 目 | | 本年度預算數 | | | | 說 明 |
|-----------|-----------|-----|----------|--------|---------|---------|-----------|------------------------------|
| | | 編 號 | 名 稱 | 單位 | 數量 | 單價 | 金額 | |
| 2,031,515 | 1,928,000 | 15 | 獎金 | | | | 1,830,500 | 較上年度預算數1,928,000元，減少97,500元。 |
| 996,193 | 896,000 | 151 | 考績獎金 | 年 | 1 | 857,000 | 857,000 | 依考績法規定核發之獎金。 |
| 1,035,322 | 1,032,000 | 152 | 年終獎金 | 年 | 1 | 973,500 | 973,500 | 依規定於年節加發之獎金。 |
| 588,469 | 625,560 | 16 | 退休及卹償金 | | | | 584,376 | 較上年度預算數625,560元，減少41,184元。 |
| 424,153 | 524,160 | 161 | 職員退休及離職金 | 年 | 1 | 529,776 | 529,776 | 提撥退撫基金。 |
| 164,316 | 101,400 | 162 | 工員退休及離職金 | 年 | 1 | 54,600 | 54,600 | 提撥勞工退休準備金。 |
| 1,103,495 | 1,239,032 | 18 | 福利費 | | | | 1,217,152 | 較上年度預算數1,239,032元，減少21,880元。 |
| 817,740 | 742,872 | 181 | 分擔員工保險費 | 年 | 1 | 736,992 | 736,992 | 分擔公保、勞保、健保費。 |
| 119,232 | 272,160 | 187 | 員工通勤交通費 | 人、月、段 | 12x12x3 | 630 | 272,160 | 職員、技工、工友上下班交通費。 |
| 166,523 | 224,000 | 18Y | 其他福利費 | 年 | 1 | 208,000 | 208,000 | 休假旅遊補助費。 |

臺北市地方教育發展基金－臺北市南港區胡適國民小學

40501575-37

基金用途－一般行政管理計畫明細表

中華民國104年度

單位：新臺幣元

| 前年度決算數 | 上年度預算數 | 科 目 | | 本年度預算數 | | | | 說 明 |
|---------|---------|-----|--------|--------|------|---------|---------|----------------------------------------------|
| | | 編 號 | 名 稱 | 單位 | 數量 | 單價 | 金額 | |
| 474,044 | 464,940 | 2 | 服務費用 | | | | 513,730 | |
| 132,988 | 136,940 | 27 | 一般服務費 | | | | 135,730 | 較上年度預算數136,940元，減少1,210元。 |
| 119,788 | 120,000 | 279 | 外包費 | 人、年 | 3x1 | 40,000 | 120,000 | 消化超額職工(技工、工友)業務外包費。 |
| 13,200 | 16,940 | 27F | 體育活動費 | 人、年 | 13x1 | 1,210 | 15,730 | 文康活動費，本校編列行政人員8人、工員3人、校警2人，合計13人，每人編列1,210元。 |
| 245,056 | 256,000 | 28 | 專業服務費 | | | | 306,000 | 較上年度預算數256,000元，增加50,000元。 |
| 245,056 | 256,000 | 28Y | 其他 | 年 | 1 | 306,000 | 306,000 | 校園安全機械定點、機動巡邏等保全費用。 |
| 96,000 | 72,000 | 29 | 公共關係費 | | | | 72,000 | 較上年度預算數72,000元，無增減。 |
| 96,000 | 72,000 | 291 | 公共關係費 | 月 | 12 | 6,000 | 72,000 | 校長特別費。 |
| 336,240 | 345,500 | 3 | 材料及用品費 | | | | 329,160 | |
| 336,240 | 345,500 | 32 | 用品消耗 | | | | 329,160 | 較上年度預算數345,500元，減 |

臺北市地方教育發展基金－臺北市南港區胡適國民小學

基金用途－一般行政管理計畫明細表

中華民國104年度

單位：新臺幣元

| 前年度決算數 | 上年度預算數 | 科 目 | | 本年度預算數 | | | | 說 明 |
|---------|---------|-----|------------|--------|-----|---------|---------|-----------------------------------------------------------------------------------------------------------------------------------------|
| | | 編 號 | 名 稱 | 單位 | 數量 | 單價 | 金額 | |
| 319,440 | 338,700 | 321 | 辦公(事務)用品 | 年 | 1 | 323,340 | 323,340 | 少16,340元。 統籌業務費計算如下：普通班33班，1,290元x15班x12月＝232,200元，810元x15班x12月＝145,800元，640元x3班x12月＝23,040元，以上合計401,040元，除依實際需求移列加班費77,700元外，其餘如列數。 |
| 16,800 | 6,800 | 325 | 服裝 | 人、年 | 2x1 | 210 | 420 | 校警服裝配備。 |
| | | | | 人、套 | 2x1 | 1,500 | 3,000 | 校警夏服。(成立第30年) |
| | | | | 雙 | 2 | 100 | 200 | 校警襪子。 |
| | | | | 人、雙 | 2x1 | 1,100 | 2,200 | 校警皮鞋。 |
| | 33,655 | 6 | 稅捐及規費(強制費) | | | | 33,655 | |
| | 33,655 | 61 | 土地稅 | | | | 33,655 | 較上年度預算數33,655元，無增減。 |
| | 33,655 | 612 | 一般土地地價稅 | 年 | 1 | 33,655 | 33,655 | 台電公司租用本校校地設立電塔之地價稅。 |

臺北市地方教育發展基金－臺北市南港區胡適國民小學

40501575-39

基金用途－建築及設備計畫明細表

中華民國104年度

單位：新臺幣元

| 前年度決算數 | 上年度預算數 | 科 目 | | 本年度預算數 | | | | 說 明 |
|-------------|-------------|-----|----------------------------|--------|-----|------------|------------|------------------------------------------------------------------------------------------------------------------------------------------------------------------------------------|
| | | 編 號 | 名 稱 | 單 位 | 數 量 | 單 價 | 金 額 | |
| 111,534,492 | 122,674,500 | | 合計 | | | | 83,477,663 | |
| 111,534,492 | 122,674,500 | 5 | 購建固定資產、無形資產及非理財目的之長期投資 | | | | 83,477,663 | |
| 108,895,948 | 122,674,500 | 51 | 購置固定資產 | | | | 77,576,450 | |
| 107,059,956 | 121,841,000 | | 專案計畫 | | | | 76,600,000 | |
| 107,059,956 | 121,841,000 | | 繼續性計畫 | | | | 76,600,000 | |
| 107,059,956 | 121,841,000 | | (一) 誠正樓 重建暨活動中心 新建工程 | | | | 76,600,000 | 本工程為99-104年度連續性工程，總工程費為697,635,376元，其中施工費667,515,338元，委託技術服務費23,565,487元，工程管理費6,554,551元，除以前年度預算數517,083,791元外，本年度續編最後1年經費76,600,000元，餘103,951,585元以後年度不再編列，各年度資金需求詳如繼續性計畫分年資金需求表。 |
| 107,059,956 | 121,841,000 | 513 | 擴充改良房屋建築及設備 | | | | 76,600,000 | |
| | | | | 式 | 1 | 74,724,694 | 74,724,694 | 一、施工費 |

臺北市地方教育發展基金－臺北市南港區胡適國民小學

基金用途－建築及設備計畫明細表

中華民國104年度

單位：新臺幣元

| 前年度決算數 | 上年度預算數 | 科 目 | | 本年度預算數 | | | | 說 明 |
|-----------|---------|-----|-----------|--------|----|-----------|-----------|--------------|
| | | 編 號 | 名 稱 | 單位 | 數量 | 單價 | 金額 | |
| 1,835,992 | 833,500 | | 一般建築及設備計畫 | 式 | 1 | 1,211,494 | 1,211,494 | 二、委託技術服務費。 |
| | | | | 式 | 1 | 663,812 | 663,812 | 三、工程管理費。 |
| 168,294 | | | 班級設備 | | | | 976,450 | 新增。 |
| 168,294 | | 514 | 購置機械及設備 | | | | 159,950 | |
| | | | | 臺 | 1 | 19,000 | 19,000 | 新購紫外線殺菌燈。 |
| | | | | 臺 | 1 | 10,000 | 10,000 | 新購書本式掃描器。 |
| | | | | 臺 | 1 | 19,800 | 19,800 | 新購全自動鑽孔機。 |
| | | 515 | 購置交通及運輸設備 | | | | 10,000 | |
| | | | | 臺 | 1 | 10,000 | 10,000 | 新購多功能事務傳真機。 |
| | | 516 | 購置什項設備 | | | | 101,150 | |
| | | | | 座 | 1 | 35,000 | 35,000 | 新購1+2+3沙發。 |
| | | | | 組 | 1 | 10,550 | 10,550 | 新購摩比家族治療套組。 |
| | | | | 組 | 1 | 25,000 | 25,000 | 新購沙遊治療迷你物件袋。 |
| | | | | 臺 | 1 | 16,800 | 16,800 | 新購充電式消毒用噴霧機。 |
| | | | | 臺 | 1 | 13,800 | 13,800 | 新購乾濕兩用吸塵器。 |
| | | | 學校設備 | | | | 143,500 | |

臺北市地方教育發展基金－臺北市南港區胡適國民小學

40501575-41

基金用途－建築及設備計畫明細表

中華民國104年度

單位：新臺幣元

| 前年度決算數 | 上年度預算數 | 科 目 | | 本年度預算數 | | | | 說 明 |
|-----------|---------|-----|----------------------------------------|--------|----|---------|-----------|-------------------------|
| | | 編 號 | 名 稱 | 單位 | 數量 | 單價 | 金額 | |
| | | 514 | 購置機械及設備 | | | | 143,500 | |
| | | | | 臺 | 7 | 20,500 | 143,500 | 汰舊換新單槍投影機。 |
| 953,608 | 711,000 | | 資訊設備 | | | | 673,000 | |
| 953,608 | 711,000 | 514 | 購置機械及設備 | | | | 673,000 | |
| | | | | 臺 | 23 | 23,000 | 529,000 | 汰舊換新個人電腦。(電腦專案計畫) |
| | | | | 年 | 1 | 144,000 | 144,000 | 汰舊換新電腦周邊設備及零組件。(電腦專案計畫) |
| 714,090 | 122,500 | | 校園設備 | | | | | |
| 62,754 | 101,500 | 514 | 購置機械及設備 | | | | | |
| 203,577 | | 515 | 購置交通及運輸設備 | | | | | |
| 447,759 | 21,000 | 516 | 購置什項設備 | | | | | |
| 2,638,544 | | 58 | 遞延支出(臺北市地方教育發展基金及臺北市臺北都會區捷運固定資產重置基金專用) | | | | 5,901,213 | |

臺北市地方教育發展基金－臺北市南港區胡適國民小學

基金用途－建築及設備計畫明細表

中華民國104年度

單位：新臺幣元

| 前年度決算數 | 上年度預算數 | 科 目 | | 本年度預算數 | | | | 說 明 |
|-----------|--------|-----|--------------|--------|-----|--------|-----------|-------------------------|
| | | 編 號 | 名 稱 | 單 位 | 數 量 | 單 價 | 金 額 | |
| 2,638,544 | | | 一般建築及設備計畫 | | | | 5,901,213 | 新增。 |
| | | | 勤樸樓校舍補強及修復工程 | | | | 5,901,213 | |
| | | 581 | 遞延修繕房屋建築支出 | | | | 5,901,213 | |
| | | | | 式 | 1 | 9,550 | 9,550 | 一、施工費 安全及警示措施。 |
| | | | | 公尺 | 32 | 800 | 25,600 | 安全圍籬（乙種圍籬）。 |
| | | | | 平方公尺 | 120 | 2,000 | 240,000 | 補強位置局部隔離設施。 |
| | | | | 平方公尺 | 866 | 460 | 398,360 | 鋼管鷹架搭設及帆布防護網(含組立拆卸)。 |
| | | | | 式 | 1 | 8,693 | 8,693 | 局部保護及損壞修復。 |
| | | | | 立方公尺 | 14 | 600 | 8,400 | 擴柱底部接頭處理土方人工開挖。 |
| | | | | 立方公尺 | 11 | 350 | 3,850 | 擴柱底部接頭處理土方回填夯實。 |
| | | | | 立方公尺 | 3 | 650 | 1,950 | 擴柱底部接頭處理剩餘土方運棄。 |
| | | | | 處 | 40 | 1,200 | 48,000 | 因應擴柱之既有非結構牆面(含門窗)打除運棄。 |
| | | | | 噸 | 5 | 26,400 | 132,000 | 主鋼筋及綁紮(fy=4200kg/cm2)(含 |

臺北市地方教育發展基金－臺北市南港區胡適國民小學

40501575-43

基金用途－建築及設備計畫明細表

中華民國104年度

單位：新臺幣元

| 前年度決算數 | 上年度預算數 | 科 目 | | 本年度預算數 | | | | 說 明 |
|--------|--------|-----|-----|--------|-----|--------|-----------|-------------------------------------------|
| | | 編 號 | 名 稱 | 單 位 | 數 量 | 單 價 | 金 額 | |
| | | | | 支 | 240 | 70 | 16,800 | 續接器、含試驗費用。 |
| | | | | 噸 | 1 | 26,400 | 26,400 | 介面植筋:#3植筋(含試驗費用)。 角隅輔助繫筋：#4(含試驗費用)。 |
| | | | | 平方公尺 | 309 | 480 | 148,320 | 模板組立(含支撐)。 |
| | | | | 立方公尺 | 55 | 2,800 | 154,000 | 擴柱預拌混凝土壓送澆置及搗實 (fc'=280kg/cm2)(含試驗費用)。 |
| | | | | 平方公尺 | 112 | 1,310 | 146,720 | 擴柱外牆面小口磚。 |
| | | | | 平方公尺 | 112 | 460 | 51,520 | 擴柱內牆1:3泥作粉刷粉光。 |
| | | | | 平方公尺 | 112 | 180 | 20,160 | 擴柱內牆批土刷水泥漆。 |
| | | | | 處 | 20 | 2,000 | 40,000 | 牆面因擴柱補強局部拆除之復舊 處理。 |
| | | | | 處 | 20 | 2,000 | 40,000 | 地板因擴柱補強局部拆除之復舊 處理。 |
| | | | | 樘 | 40 | 27,104 | 1,084,160 | 因應擴柱之教室門窗更新因應擴 柱之教室門窗更新。 |
| | | | | 間 | 20 | 1,500 | 30,000 | 教室等室內輕隔間天花板等裝修 因補強局部拆除之復舊處理。 |
| | | | | 間 | 20 | 1,500 | 30,000 | 教室走廊等地磚因補強局部拆除 之復舊處理。 |
| | | | | 間 | 20 | 1,500 | 30,000 | 工程相關之各處必要之桌椅、櫥 櫃、教具、器材、設備、傢俱等 |

臺北市地方教育發展基金－臺北市南港區胡適國民小學

基金用途－建築及設備計畫明細表

中華民國104年度

單位：新臺幣元

| 前年度決算數 | 上年度預算數 | 科 目 | | 本年度預算數 | | | | 說 明 |
|-----------|--------|-----|------------|--------|-------|---------|-----------|---------------------------------------|
| | | 編 號 | 名 稱 | 單位 | 數量 | 單價 | 金額 | |
| | | | | 組 | 52 | 30,000 | 1,560,000 | 臨時搬移與歸位。 |
| | | | | 公尺 | 83 | 650 | 53,950 | 遮陽格柵修復。 |
| | | | | 平方公尺 | 83 | 1,450 | 120,350 | 結構性裂縫以環氧樹脂灌注填塞修復。 |
| | | | | 公尺 | 83 | 950 | 78,850 | 混凝土保護層剝落鋼筋裸露銹蝕修復。 |
| | | | | 公尺 | 83 | 400 | 33,200 | 混凝土保護層剝落修復。 |
| | | | | 平方公尺 | 83 | 150 | 12,450 | 混凝土或磚牆表面粉刷層剝落修復。 |
| | | | | 平方公尺 | 112 | 400 | 44,800 | 混凝土或磚牆表面潮濕白華修復。 |
| | | | | 噸 | 3 | 26,400 | 79,200 | 擴柱外牆1:2泥作粉刷打底。 |
| | | | | 公尺 | 4,200 | 180 | 756,000 | 箍筋：#4鋼筋及綁紮 (fy=4200kg/cm2)(含試驗費用)。 |
| | | | | 式 | 1 | 359,264 | 359,264 | 表面油漆剝落之批土油漆修復。 |
| | | | | 式 | 1 | 108,666 | 108,666 | 二、委託技術服務費(總包價法)。 |
| | | | | | | | | 三、工程管理費(按施工費2%提列)。 |
| 2,638,544 | | | 校園整修工程 | | | | | |
| 2,638,544 | | 581 | 遞延修繕房屋建築支出 | | | | | |

參 考 表

臺北市地方教育發展基金－臺北市南港區胡適國民小學

40501575-45

預計平衡表

中華民國104年12月31日

單位：新臺幣元

| 102年(前年)12月31日 | | 科 目 | | 104年12月31日 | | 103年(上年)12月31日 | | | | 比較 增減(-) |
|----------------|--------|------|-------------------|---------------|--------|----------------|-------------|---------------|--------|-------------|
| 決 算 數 | | 編 號 | 名 稱 | 預 計 數 | | 預 計 數 | 調整數(±) | 調整後預計數 | | |
| 金 額 | % | | | 金 額 | % | | | 金 額 | % | |
| 1,471,267,627 | 100.00 | | 資產合計 | 1,466,160,195 | 100.00 | 1,356,352,699 | 112,580,266 | 1,468,932,965 | 100.00 | -2,772,770 |
| 1,471,267,627 | 100.00 | 1 | 資產 | 1,466,160,195 | 100.00 | 1,356,352,699 | 112,580,266 | 1,468,932,965 | 100.00 | -2,772,770 |
| 45,757,958 | 3.11 | 11 | 流動資產 | 40,650,526 | 2.77 | 58,846,809 | -15,423,513 | 43,423,296 | 2.96 | -2,772,770 |
| 45,355,872 | 3.08 | 111 | 現金 | 40,248,440 | 2.75 | 58,418,299 | -15,397,089 | 43,021,210 | 2.93 | -2,772,770 |
| 45,355,872 | 3.08 | 1112 | 銀行存款 | 40,248,440 | 2.75 | 58,418,299 | -15,397,089 | 43,021,210 | 2.93 | -2,772,770 |
| 402,086 | 0.03 | 115 | 預付款項 | 402,086 | 0.02 | 428,510 | -26,424 | 402,086 | 0.03 | |
| 150,000 | 0.01 | 1154 | 預付費用 | 150,000 | 0.00 | 150,000 | | 150,000 | 0.01 | |
| 252,086 | 0.02 | 115Y | 其他預付款 | 252,086 | 0.02 | 278,510 | -26,424 | 252,086 | 0.02 | |
| 1,175,651 | 0.08 | 12 | 投資、長期應收款項、貸墊款及準備金 | 1,175,651 | 0.08 | 981,215 | 194,436 | 1,175,651 | 0.08 | |
| 1,175,651 | 0.08 | 124 | 準備金 | 1,175,651 | 0.08 | 981,215 | 194,436 | 1,175,651 | 0.08 | |
| 813,072 | 0.06 | 1241 | 退休及離職準備金 | 813,072 | 0.06 | 616,581 | 196,491 | 813,072 | 0.06 | |
| 362,579 | 0.02 | 124Y | 其他準備金 | 362,579 | 0.02 | 364,634 | -2,055 | 362,579 | 0.02 | |
| 1,424,334,018 | 96.81 | 13 | 其他資產 | 1,424,334,018 | 97.15 | 1,296,524,675 | 127,809,343 | 1,424,334,018 | 96.96 | |
| 1,424,334,018 | 96.81 | 131 | 什項資產 | 1,424,334,018 | 97.15 | 1,296,524,675 | 127,809,343 | 1,424,334,018 | 96.96 | |
| 16,057 | 0.00 | 1315 | 暫付及待結轉帳項 | 16,057 | 0.00 | 125,403 | -109,346 | 16,057 | 0.00 | |
| 1,424,317,961 | 96.81 | 1316 | 代管資產 | 1,424,317,961 | 97.15 | 1,296,399,272 | 127,918,689 | 1,424,317,961 | 96.96 | |
| 1,471,267,627 | 100.00 | | 負債及基金餘額合計 | 1,466,160,195 | 100.00 | 1,356,352,699 | 112,580,266 | 1,468,932,965 | 100.00 | -2,772,770 |
| 1,454,244,579 | 98.84 | 2 | 負債 | 1,454,244,579 | 99.19 | 1,302,389,332 | 151,855,247 | 1,454,244,579 | 99.00 | |
| 28,505,941 | 1.93 | 21 | 流動負債 | 28,505,941 | 1.94 | 5,158,982 | 23,346,959 | 28,505,941 | 1.94 | |
| 28,505,941 | 1.93 | 212 | 應付款項 | 28,505,941 | 1.94 | 5,158,982 | 23,346,959 | 28,505,941 | 1.94 | |
| 4,113,216 | 0.27 | 2123 | 應付代收款 | 4,113,216 | 0.28 | 5,144,339 | -1,031,123 | 4,113,216 | 0.28 | |
| | | 2125 | 應付費用 | | | 14,643 | -14,643 | | | |
| 24,370,111 | 1.66 | 2129 | 應付工程款 | 24,370,111 | 1.66 | | 24,370,111 | 24,370,111 | 1.66 | |
| 22,614 | 0.00 | 212Y | 其他應付款 | 22,614 | 0.00 | | 22,614 | 22,614 | 0.00 | |

臺北市地方教育發展基金－臺北市南港區胡適國民小學

預計平衡表

中華民國104年12月31日

單位：新臺幣元

| 102年(前年)12月31日 | | 科 目 | | 104年12月31日 | | 103年(上年)12月31日 | | | | 比較 增減(-) |
|----------------|-------|------|----------|---------------|-------|----------------|-------------|---------------|-------|-------------|
| 決 算 數 | | 編 號 | 名 稱 | 預 計 數 | | 預 計 數 | 調整數(±) | 調整後預計數 | | |
| 金 額 | % | | | 金 額 | % | | | 金 額 | % | |
| 1,425,738,638 | 96.91 | 22 | 其他負債 | 1,425,738,638 | 97.25 | 1,297,230,350 | 128,508,288 | 1,425,738,638 | 97.06 | |
| 1,425,738,638 | 96.91 | 221 | 什項負債 | 1,425,738,638 | 97.25 | 1,297,230,350 | 128,508,288 | 1,425,738,638 | 97.06 | |
| 543,508 | 0.04 | 2211 | 存入保證金 | 543,508 | 0.04 | 214,497 | 329,011 | 543,508 | 0.04 | |
| 813,072 | 0.06 | 2213 | 應付退休及離職金 | 813,072 | 0.06 | 616,581 | 196,491 | 813,072 | 0.06 | |
| 1,424,317,961 | 96.81 | 2214 | 應付代管資產 | 1,424,317,961 | 97.15 | 1,296,399,272 | 127,918,689 | 1,424,317,961 | 96.96 | |
| 64,097 | 0.00 | 2215 | 暫收及待結轉帳項 | 64,097 | 0.00 | | 64,097 | 64,097 | 0.00 | |
| 17,023,048 | 1.16 | 3 | 基金餘額 | 11,915,616 | 0.81 | 53,963,367 | -39,274,981 | 14,688,386 | 1.00 | -2,772,770 |
| 17,023,048 | 1.16 | 31 | 基金餘額 | 11,915,616 | 0.81 | 53,963,367 | -39,274,981 | 14,688,386 | 1.00 | -2,772,770 |
| 17,023,048 | 1.16 | 311 | 基金餘額 | 11,915,616 | 0.81 | 53,963,367 | -39,274,981 | 14,688,386 | 1.00 | -2,772,770 |
| 17,023,048 | 1.16 | 3111 | 累積餘額 | 11,915,616 | 0.81 | 53,963,367 | -39,274,981 | 14,688,386 | 1.00 | -2,772,770 |

註：1.信託代理與保證資產(負債)前年度決算數0元，上年度調整後預計數0元，本年度預計數0元。2.或有資產(負債)0元。3.本基金自93年度起，本固定項目分開原則，將屬長期固定帳項，包括固定資產605,999,606元、無形資產291,034元及長期債務0元等，另立帳類管理，未納入本表。

臺北市地方教育發展基金－臺北市南港區胡適國民小學

40501575-47

各項費用彙計表

中華民國104年度

單位：新臺幣元

| 前年度 決算數 | 上年度 預算數 | 計畫別 | 合計 | 國民教育計畫 | 一般行政管理計畫 | 建築及設備計畫 | |
|-------------|-------------|-----------|-------------|-------------|------------|------------|--|
| | | 用途別科目 | | | | | |
| 244,243,807 | 257,218,893 | 合計 | 203,677,545 | 107,405,477 | 12,794,405 | 83,477,663 | |
| 125,076,566 | 128,309,845 | 用人費用 | 112,411,423 | 100,493,563 | 11,917,860 | | |
| 76,883,318 | 76,116,000 | 正式員額薪資 | 64,872,000 | 57,084,000 | 7,788,000 | | |
| 74,581,838 | 74,088,000 | 職員薪金 | 62,844,000 | 57,084,000 | 5,760,000 | | |
| 1,143,240 | 1,092,000 | 工員工資 | 1,092,000 | | 1,092,000 | | |
| 1,158,240 | 936,000 | 警餉 | 936,000 | | 936,000 | | |
| 1,196,432 | 514,800 | 聘僱及兼職人員薪資 | 457,600 | 457,600 | | | |
| 1,196,432 | 514,800 | 兼職人員酬金 | 457,600 | 457,600 | | | |
| 915,577 | 1,164,342 | 超時工作報酬 | 1,102,929 | 605,097 | 497,832 | | |
| 914,537 | 1,137,942 | 加班費 | 1,077,329 | 579,497 | 497,832 | | |
| 1,040 | 26,400 | 誤餐費 | 25,600 | 25,600 | | | |
| 17,258,234 | 18,615,000 | 獎金 | 15,390,500 | 13,560,000 | 1,830,500 | | |
| 7,651,438 | 9,100,500 | 考績獎金 | 7,281,500 | 6,424,500 | 857,000 | | |
| 9,606,796 | 9,514,500 | 年終獎金 | 8,109,000 | 7,135,500 | 973,500 | | |
| 18,248,925 | 21,318,972 | 退休及卹償金 | 20,992,970 | 20,408,594 | 584,376 | | |
| 18,084,609 | 21,217,572 | 職員退休及離職金 | 20,625,312 | 20,095,536 | 529,776 | | |
| 164,316 | 101,400 | 工員退休及離職金 | 54,600 | | 54,600 | | |
| | | 卹償金 | 313,058 | 313,058 | | | |

臺北市地方教育發展基金－臺北市南港區胡適國民小學

各項費用彙計表

中華民國104年度

單位：新臺幣元

| 前年度 決算數 | 上年度 預算數 | 計畫別 | 合計 | 國民教育計畫 | 一般行政管理計畫 | 建築及設備計畫 | |
|------------|------------|----------|-----------|-----------|-----------|---------|--|
| | | 用途別科目 | | | | | |
| 10,574,080 | 10,580,731 | 福利費 | 9,595,424 | 8,378,272 | 1,217,152 | | |
| 7,360,767 | 6,658,236 | 分擔員工保險費 | 5,721,696 | 4,984,704 | 736,992 | | |
| 177,000 | 160,000 | 傷病醫藥費 | 253,500 | 253,500 | | | |
| 882,583 | 1,065,960 | 員工通勤交通費 | 1,002,960 | 730,800 | 272,160 | | |
| 2,153,730 | 2,696,535 | 其他福利費 | 2,617,268 | 2,409,268 | 208,000 | | |
| 3,576,283 | 2,678,433 | 服務費用 | 4,188,094 | 3,674,364 | 513,730 | | |
| 1,220,311 | 1,137,603 | 水電費 | 2,220,654 | 2,220,654 | | | |
| 1,094,231 | 1,078,050 | 工作場所電費 | 1,308,654 | 1,308,654 | | | |
| 126,080 | 59,553 | 工作場所水費 | 372,000 | 372,000 | | | |
| | | 氣體費 | 540,000 | 540,000 | | | |
| 70,771 | 66,960 | 旅運費 | 57,660 | 57,660 | | | |
| 70,771 | 66,960 | 國內旅費 | 57,660 | 57,660 | | | |
| 32,400 | 32,200 | 印刷裝訂與廣告費 | 23,000 | 23,000 | | | |
| 32,400 | 32,200 | 印刷及裝訂費 | 23,000 | 23,000 | | | |
| 384,053 | 419,500 | 修理保養及保固費 | 460,000 | 460,000 | | | |
| 224,036 | 263,130 | 一般房屋修護費 | 243,320 | 243,320 | | | |
| 160,017 | 156,370 | 機械及設備修護費 | 216,680 | 216,680 | | | |
| 911,142 | 286,700 | 一般服務費 | 654,230 | 518,500 | 135,730 | | |

臺北市地方教育發展基金－臺北市南港區胡適國民小學

40501575-49

各項費用彙計表

中華民國104年度

單位：新臺幣元

| 前年度 決算數 | 上年度 預算數 | 計畫別 | 合計 | 國民教育計畫 | 一般行政管理計畫 | 建築及設備計畫 | |
|------------|------------|------------------|-----------|-----------|----------|---------|--|
| | | 用途別科目 | | | | | |
| 19,020 | 40,860 | 佣金、匯費、經理費及手續費 | 40,920 | 40,920 | | | |
| 119,788 | 120,000 | 外包費 | 499,570 | 379,570 | 120,000 | | |
| 647,814 | | 計時與計件人員酬金 | | | | | |
| 124,520 | 125,840 | 體育活動費 | 113,740 | 98,010 | 15,730 | | |
| 861,606 | 663,470 | 專業服務費 | 700,550 | 394,550 | 306,000 | | |
| 384,880 | 58,400 | 講課鐘點、稿費、出席審查及查詢費 | 64,400 | 64,400 | | | |
| 30,870 | 60,100 | 委託檢驗(定)試驗認證費 | 50,380 | 50,380 | | | |
| | 1,170 | 試務甄選費 | 970 | 970 | | | |
| 36,000 | 36,000 | 電子計算機軟體服務費 | 36,000 | 36,000 | | | |
| 409,856 | 507,800 | 其他 | 548,800 | 242,800 | 306,000 | | |
| 96,000 | 72,000 | 公共關係費 | 72,000 | | 72,000 | | |
| 96,000 | 72,000 | 公共關係費 | 72,000 | | 72,000 | | |
| 2,750,829 | 2,061,360 | 材料及用品費 | 1,956,710 | 1,627,550 | 329,160 | | |
| 927,195 | 471,300 | 使用材料費 | 398,660 | 398,660 | | | |
| 927,195 | 471,300 | 設備零件 | 398,660 | 398,660 | | | |
| 1,823,634 | 1,590,060 | 用品消耗 | 1,558,050 | 1,228,890 | 329,160 | | |
| 333,601 | 359,000 | 辦公(事務)用品 | 343,340 | 20,000 | 323,340 | | |
| 261,330 | 131,900 | 報章什誌 | 150,290 | 150,290 | | | |

臺北市地方教育發展基金－臺北市南港區胡適國民小學

各項費用彙計表

中華民國104年度

單位：新臺幣元

| 前年度 決算數 | 上年度 預算數 | 計畫別 | 合計 | 國民教育計畫 | 一般行政管理計畫 | 建築及設備計畫 | |
|-------------|-------------|----------------------------------------|------------|-----------|----------|------------|--|
| | | 用途別科目 | | | | | |
| 16,800 | 6,800 | 服裝 | 5,820 | | 5,820 | | |
| 10,607 | 21,350 | 醫療用品(非醫療院所使用) | 20,810 | 20,810 | | | |
| 1,201,296 | 1,071,010 | 其他 | 1,037,790 | 1,037,790 | | | |
| 213 | | 租金、償債與利息 | | | | | |
| 213 | | 什項設備租金 | | | | | |
| 213 | | 什項設備租金 | | | | | |
| 111,534,492 | 122,674,500 | 購建固定資產、無形資產及非理財目的之長期投資 | 83,477,663 | | | 83,477,663 | |
| 108,895,948 | 122,674,500 | 購置固定資產 | 77,576,450 | | | 77,576,450 | |
| 107,059,956 | 121,841,000 | 擴充改良房屋建築及設備 | 76,600,000 | | | 76,600,000 | |
| 1,184,656 | 812,500 | 購置機械及設備 | 865,300 | | | 865,300 | |
| 203,577 | | 購置交通及運輸設備 | 10,000 | | | 10,000 | |
| 447,759 | 21,000 | 購置什項設備 | 101,150 | | | 101,150 | |
| 2,638,544 | | 遞延支出(臺北市地方教育發展基金及臺北市臺北都會區捷運固定資產重置基金專用) | 5,901,213 | | | 5,901,213 | |
| 2,638,544 | | 遞延修繕房屋建築支出 | 5,901,213 | | | 5,901,213 | |
| | 33,655 | 稅捐及規費(強制費) | 33,655 | | 33,655 | | |
| | 33,655 | 土地稅 | 33,655 | | 33,655 | | |

臺北市地方教育發展基金－臺北市南港區胡適國民小學

40501575-51

各項費用彙計表

中華民國104年度

單位：新臺幣元

| 前年度 決算數 | 上年度 預算數 | 計畫別 | 合計 | 國民教育計畫 | 一般行政管理計畫 | 建築及設備計畫 | |
|------------|------------|-----------------------------|-----------|-----------|----------|---------|--|
| | | 用途別科目 | | | | | |
| | 33,655 | 一般土地地價稅 | 33,655 | | 33,655 | | |
| 1,016,771 | 1,052,000 | 會費、捐助、補助、分攤、照 護、救濟與交流活動費 | 1,228,000 | 1,228,000 | | | |
| 1,016,771 | 1,052,000 | 補貼(償)、獎勵、慰問、照 護與救濟 | 1,228,000 | 1,228,000 | | | |
| 1,016,771 | 1,052,000 | 其他 | 1,228,000 | 1,228,000 | | | |
| 288,653 | 409,100 | 其他 | 382,000 | 382,000 | | | |
| 288,653 | 409,100 | 其他支出 | 382,000 | 382,000 | | | |
| 288,653 | 409,100 | 其他 | 382,000 | 382,000 | | | |

臺北市地方教育發展基金－臺北市南港區胡適國民小學

員工人數彙計表

中華民國104年度

單位：人

| 計畫及項目 | 本年度預算數 | 上年度預算數 | 本年度增減數 | 增減原因 |
|------------|--------|--------|--------|------|
| 合計 | 89 | 96 | -7 | |
| 國民教育計畫部分 | 76 | 82 | -6 | |
| 正式職員 | 76 | 82 | -6 | |
| 一般行政管理計畫部分 | 13 | 14 | -1 | |
| 正式職員 | 10 | 11 | -1 | |
| 正式工員 | 3 | 3 | | |

註：1.本表不包含臨時工員人數。

2.本表臨時職員係指奉准有案之約聘僱人員。

本 頁 空 白

用人費用

中華民國

| 計畫及項目 | 合計 | 正式員額薪資 | 聘僱及兼職人員薪資 | 超時工作報酬 | 津貼 | 獎金 | | |
|----------|-------------|------------|-----------|-----------|----|-----------|------|-----------|
| | | | | | | 年終獎金 | 績效獎金 | 考績獎金 |
| 合計 | 112,411,423 | 64,872,000 | 457,600 | 1,102,929 | | 8,109,000 | | 7,281,500 |
| 國民教育計畫 | 100,493,563 | 57,084,000 | 457,600 | 605,097 | | 7,135,500 | | 6,424,500 |
| 職員薪金 | 57,084,000 | 57,084,000 | | | | | | |
| 兼職人員酬金 | 457,600 | | 457,600 | | | | | |
| 加班費 | 579,497 | | | 579,497 | | | | |
| 誤餐費 | 25,600 | | | 25,600 | | | | |
| 考績獎金 | 6,424,500 | | | | | | | 6,424,500 |
| 年終獎金 | 7,135,500 | | | | | 7,135,500 | | |
| 職員退休及離職金 | 20,095,536 | | | | | | | |
| 卹償金 | 313,058 | | | | | | | |
| 分擔員工保險費 | 4,984,704 | | | | | | | |
| 傷病醫藥費 | 253,500 | | | | | | | |
| 員工通勤交通費 | 730,800 | | | | | | | |
| 其他福利費 | 2,409,268 | | | | | | | |
| 一般行政管理計畫 | 11,917,860 | 7,788,000 | | 497,832 | | 973,500 | | 857,000 |
| 職員薪金 | 5,760,000 | 5,760,000 | | | | | | |
| 工員工資 | 1,092,000 | 1,092,000 | | | | | | |
| 警餉 | 936,000 | 936,000 | | | | | | |

臺北市南港區胡適國民小學

40501575-55

彙計表

104年度

單位：新臺幣元

| 其他獎金 | 退休及卹償金 | | 資遣費 | 福 利 費 | | | | | 提繳費 |
|------|------------|---------|-----|-----------|---------|-------|-----------|-----------|-----|
| | 退休金 | 卹償金 | | 分擔保險費 | 傷病醫藥費 | 提撥福利金 | 員工通勤交通費 | 其他福利費 | |
| | 20,679,912 | 313,058 | | 5,721,696 | 253,500 | | 1,002,960 | 2,617,268 | |
| | 20,095,536 | 313,058 | | 4,984,704 | 253,500 | | 730,800 | 2,409,268 | |
| | 20,095,536 | 313,058 | | 4,984,704 | 253,500 | | 730,800 | 2,409,268 | |
| | 584,376 | | | 736,992 | | | 272,160 | 208,000 | |

用人費用

中華民國

| 計畫及項目 | 合計 | 正式員額薪資 | 聘僱及兼職人員薪資 | 超時工作報酬 | 津貼 | 獎金 | | |
|----------|---------|--------|-----------|---------|----|---------|------|---------|
| | | | | | | 年終獎金 | 績效獎金 | 考績獎金 |
| 加班費 | 497,832 | | | 497,832 | | | | |
| 考績獎金 | 857,000 | | | | | | | 857,000 |
| 年終獎金 | 973,500 | | | | | 973,500 | | |
| 職員退休及離職金 | 529,776 | | | | | | | |
| 工員退休及離職金 | 54,600 | | | | | | | |
| 分擔員工保險費 | 736,992 | | | | | | | |
| 員工通勤交通費 | 272,160 | | | | | | | |
| 其他福利費 | 208,000 | | | | | | | |

註：本表不包含臨時工員薪津。

臺北市地方教育發展基金－臺北市南港區胡適國民小學單位（或計畫）成本分析表

中華民國104年度

單位：新臺幣元

| 計畫別 | 單位 | 單位成本 | 數量 | 預算數 | 說明 |
|----------|----|------|----|-------------|----|
| 合計 | | | | 203,677,545 | |
| 國民教育計畫 | | | | 107,405,477 | |
| 一般行政管理計畫 | | | | 12,794,405 | |
| 建築及設備計畫 | | | | 83,477,663 | |

臺北市地方教育發展基金－臺北市南港區胡適國民小學

40501575-59

5年來主要業務計畫分析表

中華民國104年度

單位：新臺幣元

| 年度及項目 | 單位 | 數量 | 單位成本或 平均利(費)率 | 金額 | 說明 |
|------------|----|----|------------------|-------------|----|
| (本)年度預算數 | | | | 107,405,477 | |
| 國民教育計畫 | | | | 107,405,477 | |
| (上)年度預算數 | | | | 121,133,074 | |
| 國民教育計畫 | | | | 121,133,074 | |
| (前)年度決算數 | | | | 119,652,320 | |
| 國民教育計畫 | | | | 119,652,320 | |
| (101)年度決算數 | | | | 122,966,023 | |
| 國民教育計畫 | | | | 122,966,023 | |
| (100)年度決算數 | | | | 116,908,105 | |
| 國民教育計畫 | | | | 116,908,105 | |

臺北市地方教育發展基金－臺北市南港區胡適國民小學

繼續性計畫分年資金需求表

中華民國104年度

單位：新臺幣元

| 計畫、項目 及計畫期間 | 計畫內容 | 全程計畫 總金額 | 分 年 資 金 需 求 表 | | | | | | | 備 註 | |
|----------------------------------|---------------------------------------------------|-------------|---------------|------------|-------|-------|-------|-------|---------|-----|---------------------------------------------------------------------|
| | | | 以前年度 預算數 | 104年度 | 105年度 | 106年度 | 107年度 | 108年度 | 109年度以後 | | |
| 合計 | | 697,635,376 | 517,083,791 | 76,600,000 | | | | | | | |
| 建築及設備計畫 | | 697,635,376 | 517,083,791 | 76,600,000 | | | | | | | |
| 專案計畫 | | 697,635,376 | 517,083,791 | 76,600,000 | | | | | | | |
| (一) 誠正樓重建暨活動中心新建工程 (99-104年度) | 由於原建築屋齡過於老舊，耐震安全係數不足，重建工作期能確實維護師生安全，增進本校教與學之教育品質。 | 697,635,376 | 517,083,791 | 76,600,000 | | | | | | | 以前年度預算數包括99年度先行辦理，並於100年度補辦99年度預算207,000,000元。103,951,585元以後年度不再編列。 |

臺北市地方教育發展基金－臺北市南港區胡適國民小學

40501575-61

固定項目明細表

中華民國104年度

單位：新臺幣元

| 項 目 | 期初餘額 | 本年度增加 | 本年度減少 | 期末餘額 | 說 明 |
|---------|-------------|------------|-------|-------------|-----|
| 資產 | 528,714,190 | 77,576,450 | | 606,290,640 | |
| 房屋及建築 | 121,841,000 | 76,600,000 | | 198,441,000 | |
| 機械及設備 | 14,736,102 | 865,300 | | 15,601,402 | |
| 交通及運輸設備 | 741,123 | 10,000 | | 751,123 | |
| 什項設備 | 7,495,917 | 101,150 | | 7,597,067 | |
| 購建中固定資產 | 383,609,014 | | | 383,609,014 | |
| 電腦軟體 | 291,034 | | | 291,034 | |

註：92年度以前已提列折舊204,486元(包括機械及設備累計折舊97,247元、交通及運輸設備累計折舊3,311元、什項設備累計折舊103,928元)及已攤銷費用0元，自93年度起，本固定項目分開原則，將屬長期固定帳項另立帳類管理(不再計提折舊及攤銷)