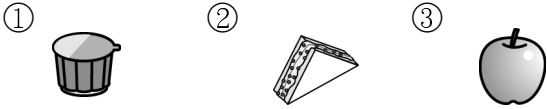
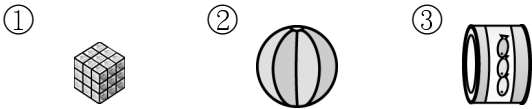


一、圖中圖中看：共 64 分

1. 哪一些東西有平平的面？



2. 哪一些東西容易滾動？



3. 是 ( 正立方體, 圓柱, 球體, 長方體 )。

4. 是 ( 正立方體, 圓柱, 球體, 長方體 )。

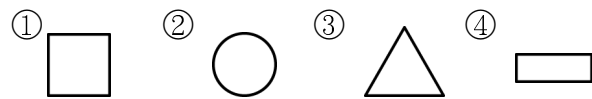
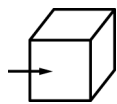
5. 是 ( 正立方體, 圓柱, 球體, 長方體 )。

6. 是 ( 正立方體, 圓柱, 球體, 長方體 )。

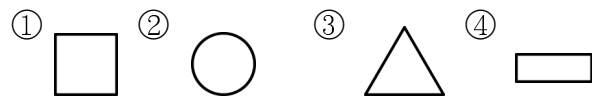
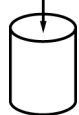
7. 把形狀相同的東西圈起來。



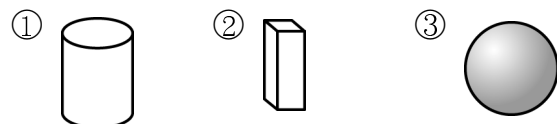
8. 箭頭指出的一面，形狀和哪一個圖形相同？



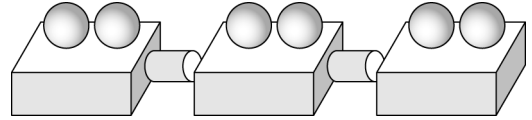
9. 箭頭指出的一面，形狀和哪一個圖形相同？



10. 哪一個立體積木可以描出 ？



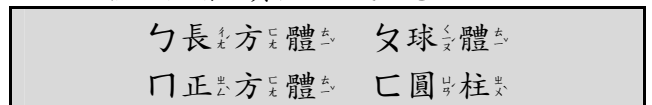
二、各用用了幾個積木？共 6 分



1. 用用了 ( ) 個球體。
2. 用用了 ( ) 個圓柱。
3. 用用了 ( ) 個長方體。

三、做是做是看：共 30 分

1. 下面的物體像哪一種立體形體？請填入代號。



①	②	③
( )	( )	( )
④	⑤	⑥
( )	( )	( )
⑦	⑧	
( )	( )	

2.
  - (1) 在 ( 長方形, 正方形 ) 裡的字是「生」。
  - (2) 在 ( 長方體, 正方體 ) 裡的字是「樂」。
  - (3) 在球體裡的字是 ( )。
  - (4) 在長方體裡的字是 ( )。

3. 要堆成下面的立體形體，需要幾個積木？

