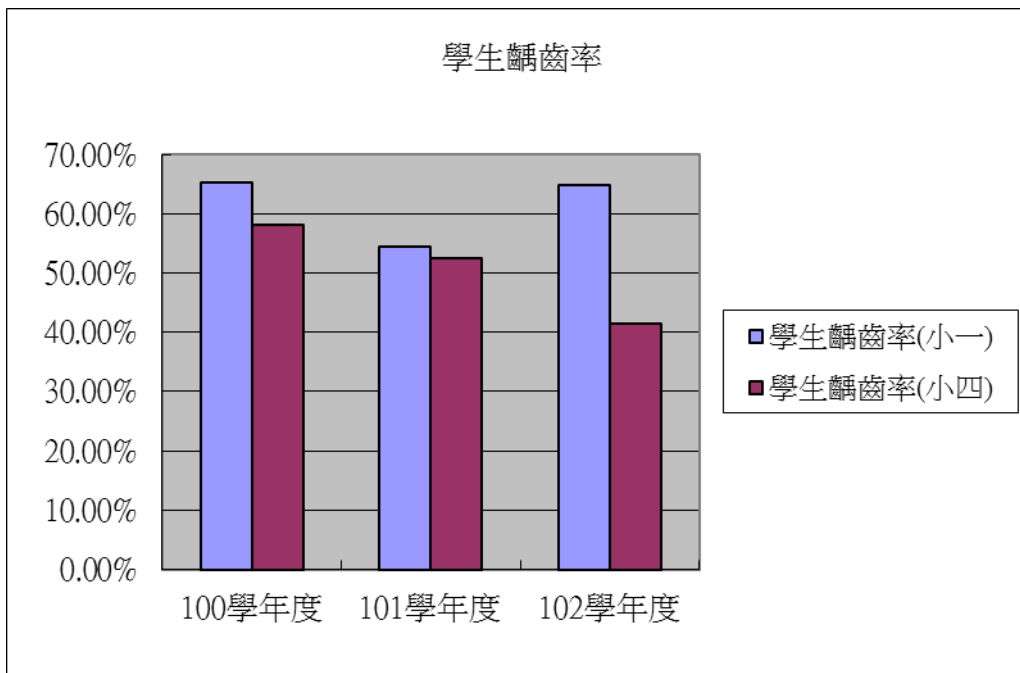


# 口腔衛生健檢分析結果

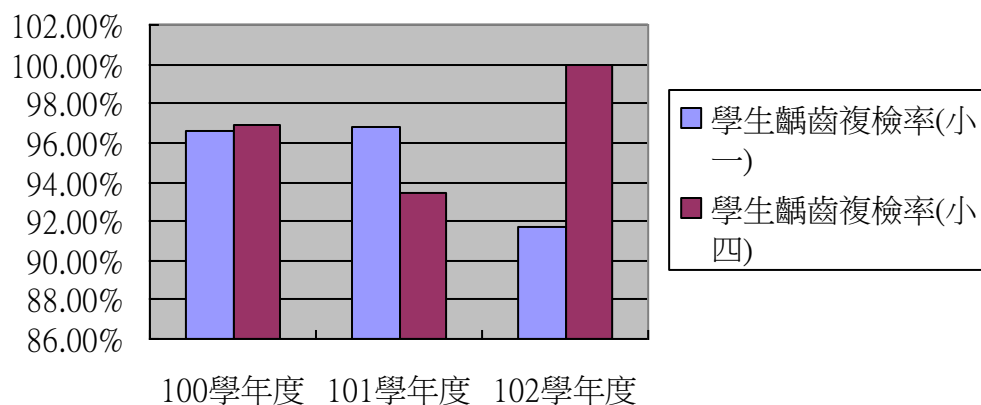
項 目	100 學年度	101 學年度	102 學年度
學生齲齒率(小一)	65.17%	54.39%	64.86%
學生齲齒率(小四)	58.04%	52.59%	41.41%

項 目	100 學年度	101 學年度	102 學年度
學生齲齒複檢率(小一)	96.55%	96.77%	91.67%
學生齲齒複檢率(小四)	96.92%	93.44%	100%

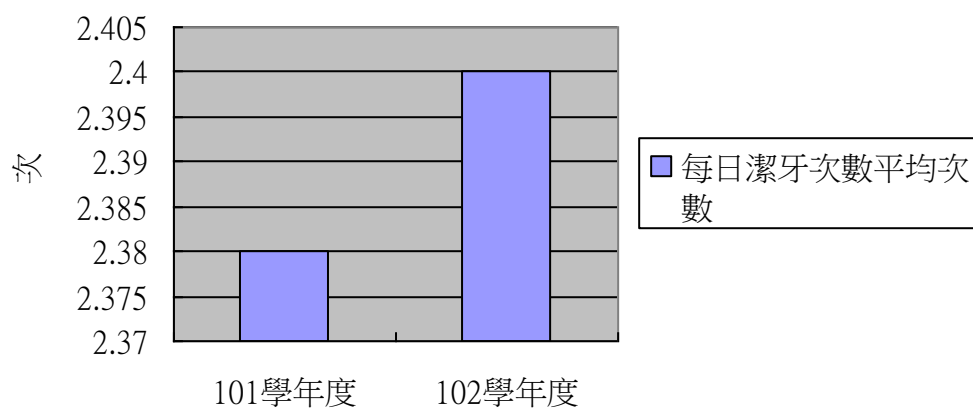
項 目	101 學年度	102 學年度
每日潔牙次數平均次數	2.38	2.4



學生齲齒複檢率



每日潔牙次數平均次數



綜合來看，小一新生齲齒率偏高，代表本區附近的學齡前兒童家長對於齲齒問題較前一年不重視，而在學生齲齒複檢率部分，今年四年級為 100%，應是在換牙階段，學生對於外觀也漸重視，加上宣導成效，所以複檢率今年大幅提升，而平均潔牙次數仍維持在 2.4 左右，並無明顯提升，代表生活習慣不易改變。