

2014 年第 22 週（2014.5.25 – 2014.5.31）學校傳染病監視通報分析
 目前有 677 所公立國小及其附設幼兒園（佔全國公立國小數約 25.8%）
 志願每週進行學校傳染病監視通報作業

目前參與之學校皆已上傳學生基本資料，故本資料有效通報數為 **677** 間
 本週有 **1** 所學校未通報，故本資料分析之學校通報數為 **676** 所
 自 97 年第 9 週起停止通報「水痘」、「腮腺炎」，同時增加通報「紅眼症」

各項統計值計算邏輯：

1. 通報率(%)=該週實際通報學校數/該週應通報學校數*100%
2. 學校罹病率(%)=該校生病人數/該校學生總人數*100%
3. 平均罹病率(%)=該週有通報學校之罹病率平均值
4. 學校生病情形(%)=該校生病總人日數/該校學生應上課總人日數*100%
5. 平均生病情形(%)=該週有通報學校之生病情形平均值
6. 學校生病學童生病仍上課情形(%)=該校生病仍上課總人日數/該校生病總人日數*100%
7. 平均生病學童生病仍上課情形(%)=該週有通報學校之生病學童生病仍上課情形平均值
8. 學校生病學童生病在家休息情形(%)=該校生病在家休息總人日數/該校生病總人日數*100%
9. 平均生病學童生病在家休息情形(%)=該週有通報學校之生病學童生病在家休息情形平均值
10. 學校生病學童生病住院情形(%)=該校生病住院總人日數/該校生病總人日數*100%
11. 平均生病學童生病住院情形(%)=該週有通報學校之生病學童生病住院情形平均值
12. 該週期望值=前三年當週與前後各二週（共十五週）之平均罹病率平均值
13. 各項疾病平均罹病率除紅眼症為‰外，其餘皆為%

備註：本份各項統計值之增減比較係以實際數值做比較，但以小數點下二位或三位呈現。

一、本週學校傳染病監視通報基本資料：

	本週 (%)	前三週平均值 (%)	較前三週 平均值增減
通報率	99.85	100.00	▼
全部疾病平均罹病率	1.32	1.16	▲
平均生病情形	0.59	0.49	▲
平均生病學童生病仍上課情形	14.27	15.37	▼
平均生病學童生病在家休息情形	82.05	80.20	▲
平均生病學童生病住院情形	3.68	4.42	▼

二、疫情統計分析：

1. 全國各項疾病平均罹病率分析：

疾病名稱	平均罹病率				
	本週	前三週 平均值	較前三週 平均值增減	較期望值 增減	較2013年 同期增減
類流感	0.13	0.14	▼	▲	▲
腸病毒	0.26	0.14	▲	▲	▲
腹瀉	0.05	0.05	—	▲	▼
發燒	0.62	0.54	▲	▲	▲
紅眼症	0.11	0.09	▲	▲	▼

備註：各項疾病平均罹病率除紅眼症為‰外，其餘皆為%

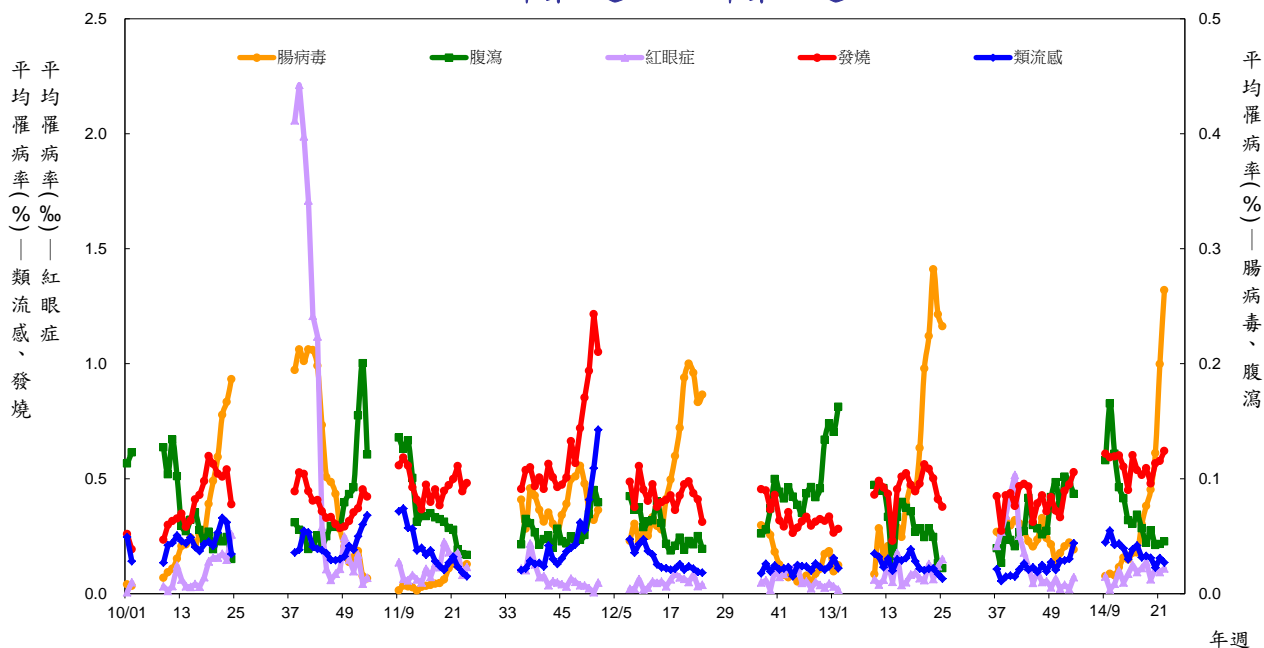
2. 各區各項疾病平均罹病率分析：

疾病名稱	類流感		腸病毒		腹瀉	
	本週	較前三週 平均值增減	本週	較前三週 平均值增減	本週	較前三週 平均值增減
台北區	0.09	▼	0.38	▲	0.05	▼
北區	0.12	▼	0.27	▲	0.04	▼
中區	0.11	▲	0.19	▲	0.07	▲
南區	0.08	▼	0.33	▲	0.05	▲
高屏區	0.25	▲	0.24	▲	0.03	▲
東區	0.13	▲	0.05	▲	0.04	▲

疾病名稱	發燒		紅眼症	
	本週	較前三週 平均值增減	本週	較前三週 平均值增減
台北區	0.61	▲	0.00	▼
北區	0.50	▼	0.18	▲
中區	0.47	▲	0.23	▲
南區	0.59	▲	0.11	▲
高屏區	0.78	▲	0.09	▼
東區	0.77	▲	0.00	—

3. 平均罹病率趨勢圖（疾病別）：

台灣地區學校傳染病監視通報平均罹病率歷年趨勢圖--疾病別
2010年第1週~2014年第22週



註：1. 學校罹病率=該校生病人數/該校學生總人數*100%
2. 平均罹病率：該週有通報學校之罹病率平均值

4. 各縣市各項疾病平均罹病率分析：

類流感

腸病毒

腹瀉

區別	縣市別	本週	前3週平均值	較前3週平均值增減	區別	縣市別	本週	前3週平均值	較前3週平均值增減	區別	縣市別	本週	前3週平均值	較前3週平均值增減
台北區	臺北市	0.04	0.10	▼	台北區	臺北市	0.315	0.197	▲	台北區	臺北市	0.05	0.04	▲
	新北市	0.09	0.21	▼		新北市	0.444	0.133	▲		新北市	0.07	0.06	▲
	基隆市	0.04	0.38	▼		基隆市	0.682	0.385	▲		基隆市	0.06	0.11	▼
	宜蘭縣	0.10	0.21	▼		宜蘭縣	0.386	0.157	▲		宜蘭縣	0.06	0.10	▼
	金門縣	0.00	0.01	▼		金門縣	0.426	0.055	▲		金門縣	0.00	0.00	—
	連江縣	0.37	1.44	▼		連江縣	0.000	0.444	▼		連江縣	0.00	0.07	▼
北區	桃園縣	0.09	0.10	▼	北區	桃園縣	0.284	0.123	▲	北區	桃園縣	0.04	0.08	▼
	新竹市	0.05	0.06	▼		新竹市	0.197	0.117	▲		新竹市	0.08	0.06	▲
	新竹縣	0.38	0.11	▲		新竹縣	0.215	0.044	▲		新竹縣	0.02	0.07	▼
	苗栗縣	0.06	0.16	▼		苗栗縣	0.299	0.066	▲		苗栗縣	0.04	0.04	▲
中區	臺中市	0.12	0.10	▲	中區	臺中市	0.254	0.147	▲	中區	臺中市	0.04	0.07	▼
	彰化縣	0.07	0.12	▼		彰化縣	0.149	0.049	▲		彰化縣	0.08	0.05	▲
	南投縣	0.12	0.06	▲		南投縣	0.073	0.065	▲		南投縣	0.14	0.08	▲
南區	雲林縣	0.11	0.11	▼	南區	雲林縣	0.280	0.223	▲	南區	雲林縣	0.08	0.03	▲
	嘉義市	0.10	0.09	▲		嘉義市	0.615	0.230	▲		嘉義市	0.04	0.09	▼
	嘉義縣	0.03	0.04	▼		嘉義縣	0.581	0.399	▲		嘉義縣	0.03	0.04	▼
	臺南市	0.08	0.10	▼		臺南市	0.175	0.151	▲		臺南市	0.04	0.04	▼
高屏區	高雄市	0.14	0.16	▼	高屏區	高雄市	0.304	0.144	▲	高屏區	高雄市	0.06	0.05	▲
	屏東縣	0.17	0.15	▲		屏東縣	0.141	0.077	▲		屏東縣	0.02	0.02	▼
	澎湖縣	1.09	0.46	▲		澎湖縣	0.530	0.100	▲		澎湖縣	0.00	0.00	—
東區	花蓮縣	0.00	0.02	▼	東區	花蓮縣	0.000	0.010	▼	東區	花蓮縣	0.00	0.00	—
	臺東縣	0.18	0.12	▲		臺東縣	0.071	0.051	▲		臺東縣	0.05	0.04	▲

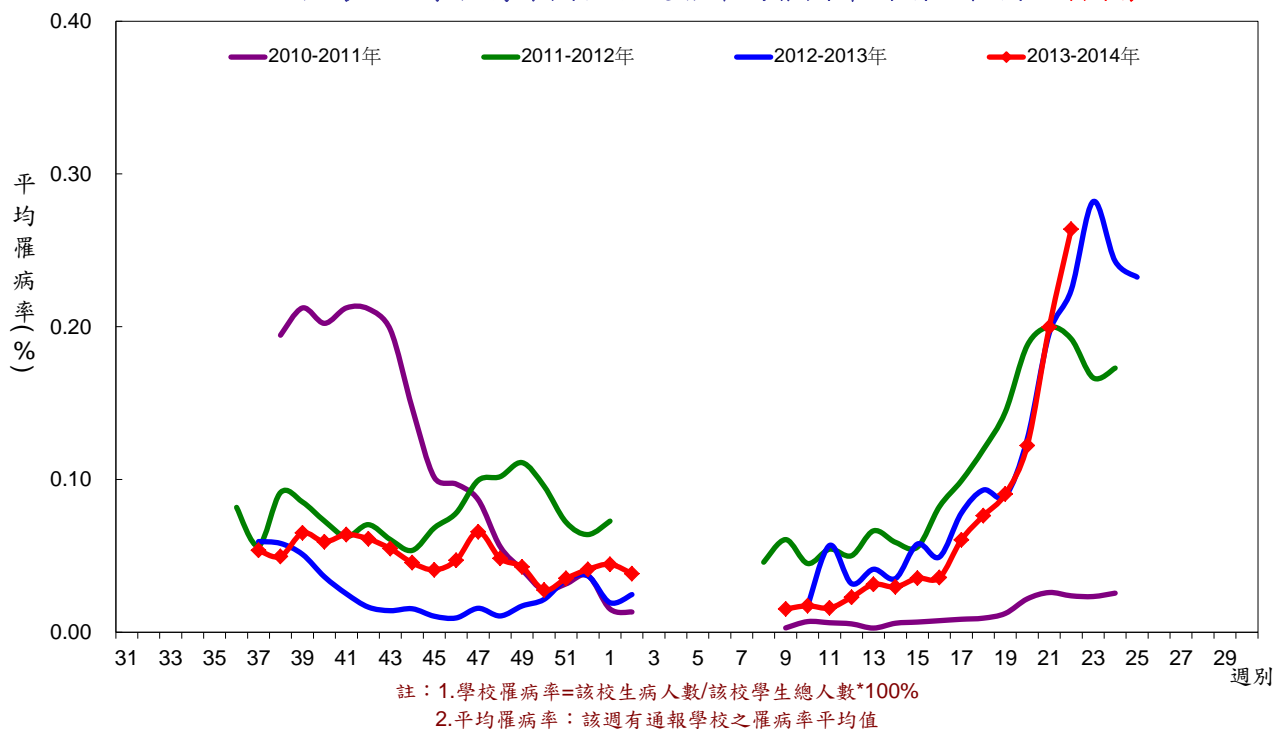
發燒

紅眼症

區別	縣市別	本週	前3週平均值	較前3週平均值增減	區別	縣市別	本週	前3週平均值	較前3週平均值增減
台北區	臺北市	0.38	0.39	▼	台北區	臺北市	0.000	0.055	▼
	新北市	0.44	0.34	▲		新北市	0.000	0.086	▼
	基隆市	0.65	0.51	▲		基隆市	0.000	0.000	—
	宜蘭縣	1.10	0.69	▲		宜蘭縣	0.000	0.255	▼
	金門縣	0.76	0.46	▲		金門縣	0.000	0.000	—
	連江縣	0.05	0.43	▼		連江縣	0.000	0.000	—
北區	桃園縣	0.55	0.42	▲	北區	桃園縣	0.000	0.072	▼
	新竹市	0.81	0.51	▲		新竹市	0.114	0.000	▲
	新竹縣	0.60	0.52	▲		新竹縣	0.952	0.248	▲
	苗栗縣	0.37	0.60	▼		苗栗縣	0.026	0.029	▼
中區	臺中市	0.47	0.52	▼	中區	臺中市	0.216	0.145	▲
	彰化縣	0.56	0.42	▲		彰化縣	0.401	0.358	▲
	南投縣	0.33	0.36	▼		南投縣	0.000	0.009	▼
南區	雲林縣	0.66	0.83	▼	南區	雲林縣	0.193	0.000	▲
	嘉義市	0.72	0.60	▲		嘉義市	0.054	0.093	▼
	嘉義縣	0.62	0.53	▲		嘉義縣	0.044	0.000	▲
	臺南市	0.52	0.42	▲		臺南市	0.114	0.079	▲
高屏區	高雄市	0.96	0.87	▲	高屏區	高雄市	0.084	0.084	▲
	屏東縣	0.71	0.53	▲		屏東縣	0.109	0.107	▲
	澎湖縣	0.41	0.50	▼		澎湖縣	0.000	0.098	▼
東區	花蓮縣	1.06	0.84	▲	東區	花蓮縣	0.000	0.000	—
	臺東縣	0.65	0.29	▲		臺東縣	0.000	0.000	—

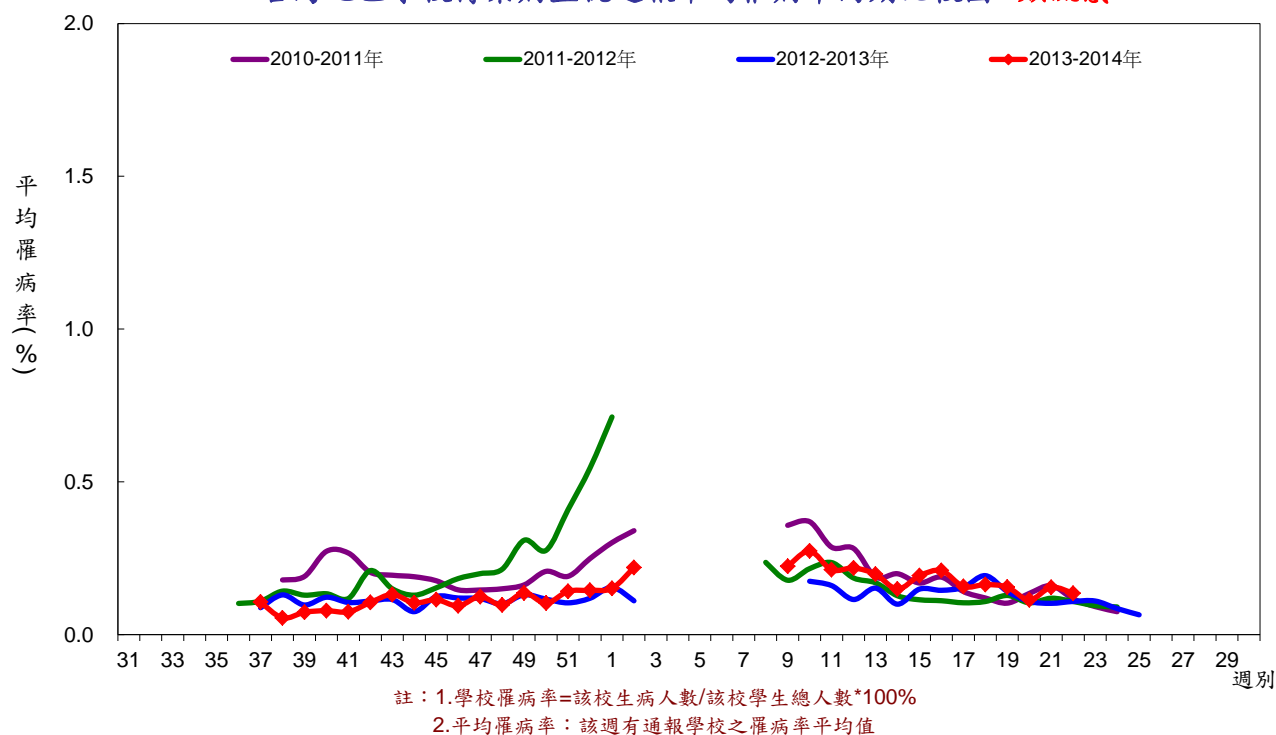
5. 腸病毒平均罹病率趨勢圖（歷年同期）：

台灣地區學校傳染病監視通報平均罹病率同期比較圖--腸病毒



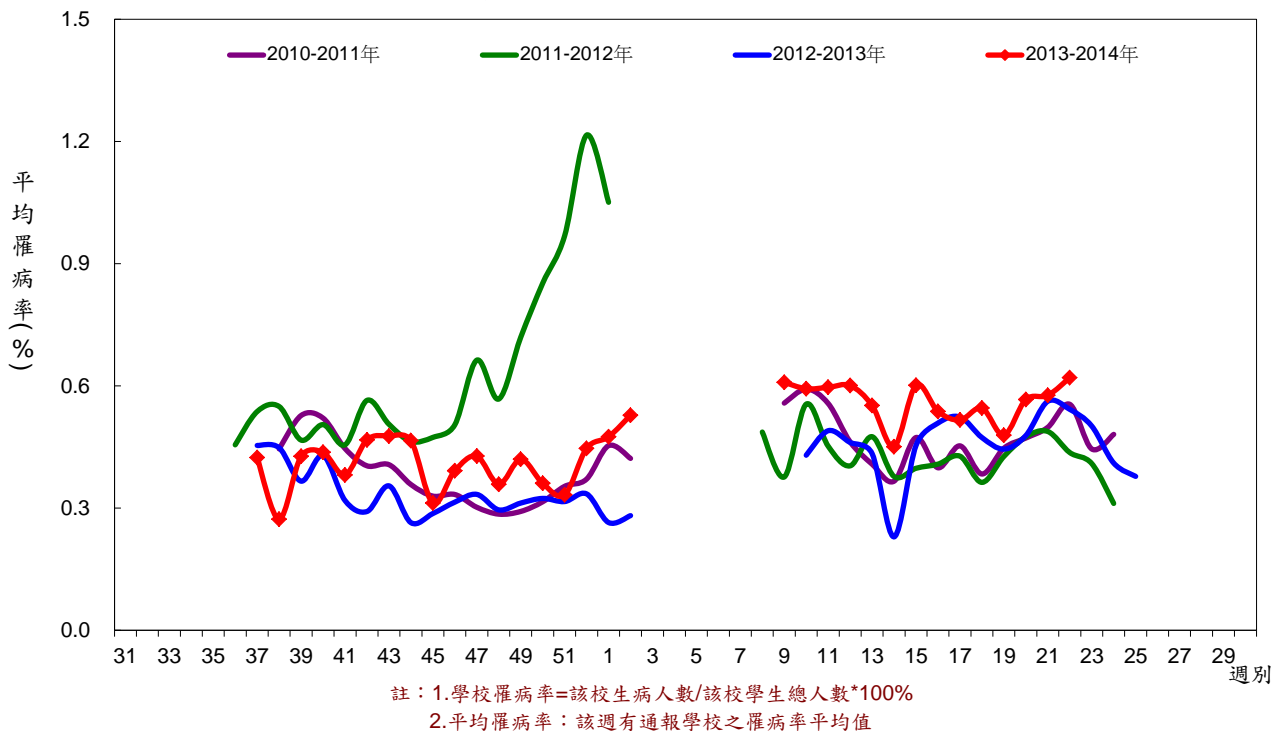
6. 類流感平均罹病率趨勢圖（歷年同期）：

台灣地區學校傳染病監視通報平均罹病率同期比較圖--類流感



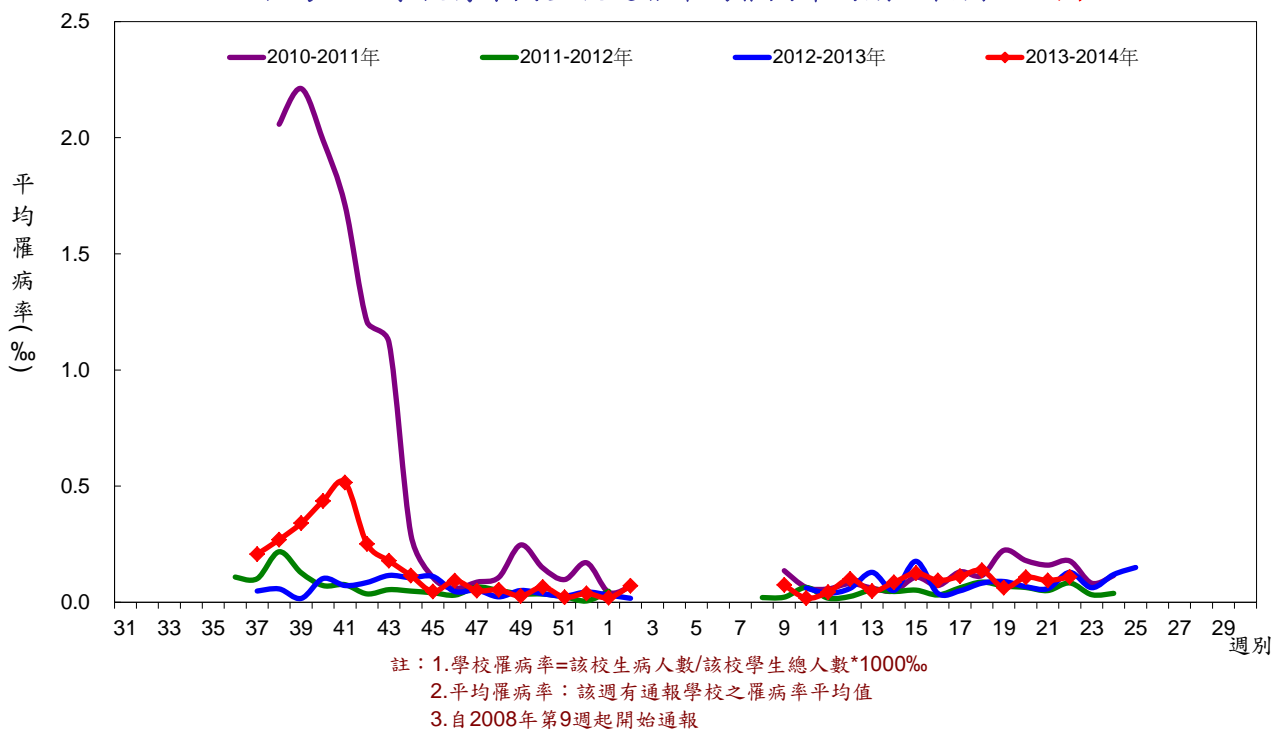
7. 發燒平均罹病率趨勢圖（歷年同期）：

台灣地區學校傳染病監視通報平均罹病率同期比較圖--發燒



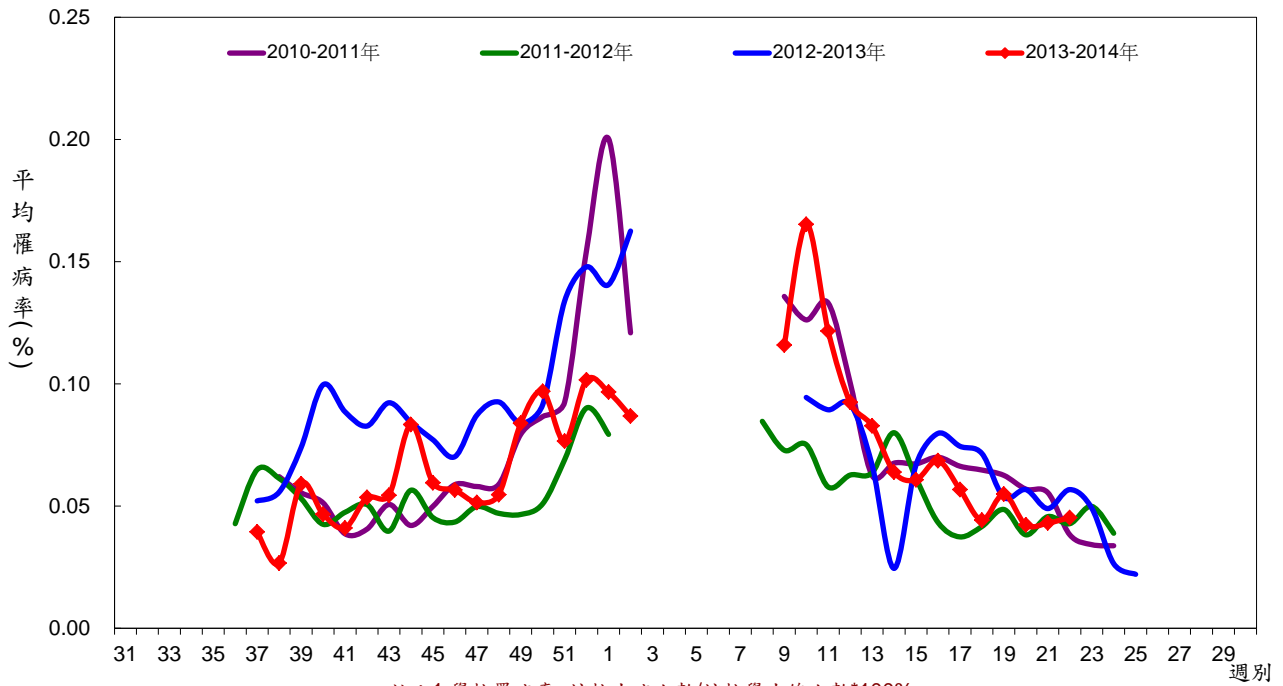
8. 紅眼症平均罹病率趨勢圖（歷年同期）：

台灣地區學校傳染病監視通報平均罹病率同期比較圖--紅眼症



9. 腹瀉平均罹病率趨勢圖（歷年同期）：

台灣地區學校傳染病監視通報平均罹病率同期比較圖--腹瀉



註：1.學校罹病率=該校生病人數/該校學生總人數*100%

2.平均罹病率：該週有通報學校之罹病率平均值