



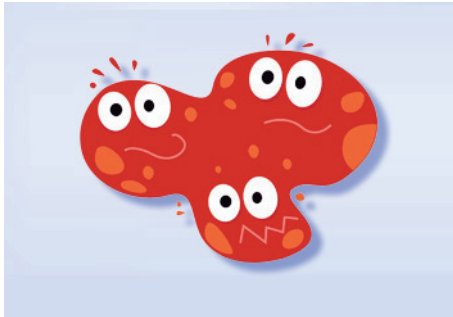
「流感」學習單 (幼兒園/低年級適用)

一、小朋友，你有沒有發現班上有一個同學咳嗽、流鼻涕以後，很快就會有其他同學也生病，特別是在很冷的冬天、教室窗戶緊閉時，最常發生，這可能是下面哪一種病毒在作怪？請把它圈起來。



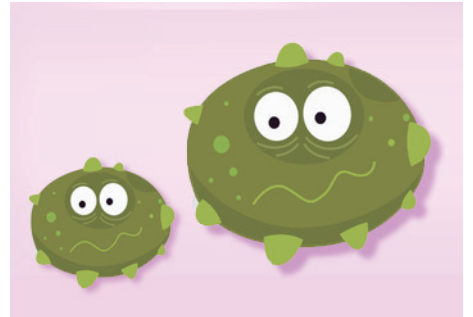
腸病毒

()



流感病毒

()



一般感冒病毒

()

二、流感和下面哪一種疾病症狀最相似？請把它圈起來。

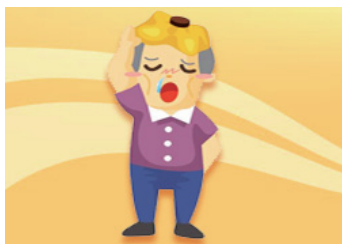
- ① 腸病毒
- ② 一般感冒
- ③ 天花

三、流感常見的症狀有哪些？請打「✓」。



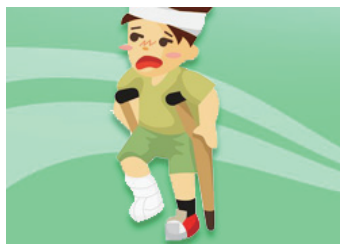
發燒

()



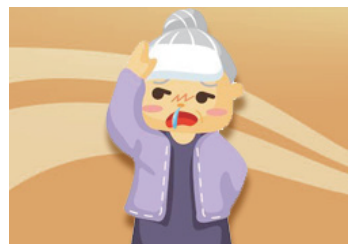
頭痛

()



肌肉痛

()



流鼻涕

()



喉嚨痛

()



咳嗽

()



嘔吐

()



疲倦

()