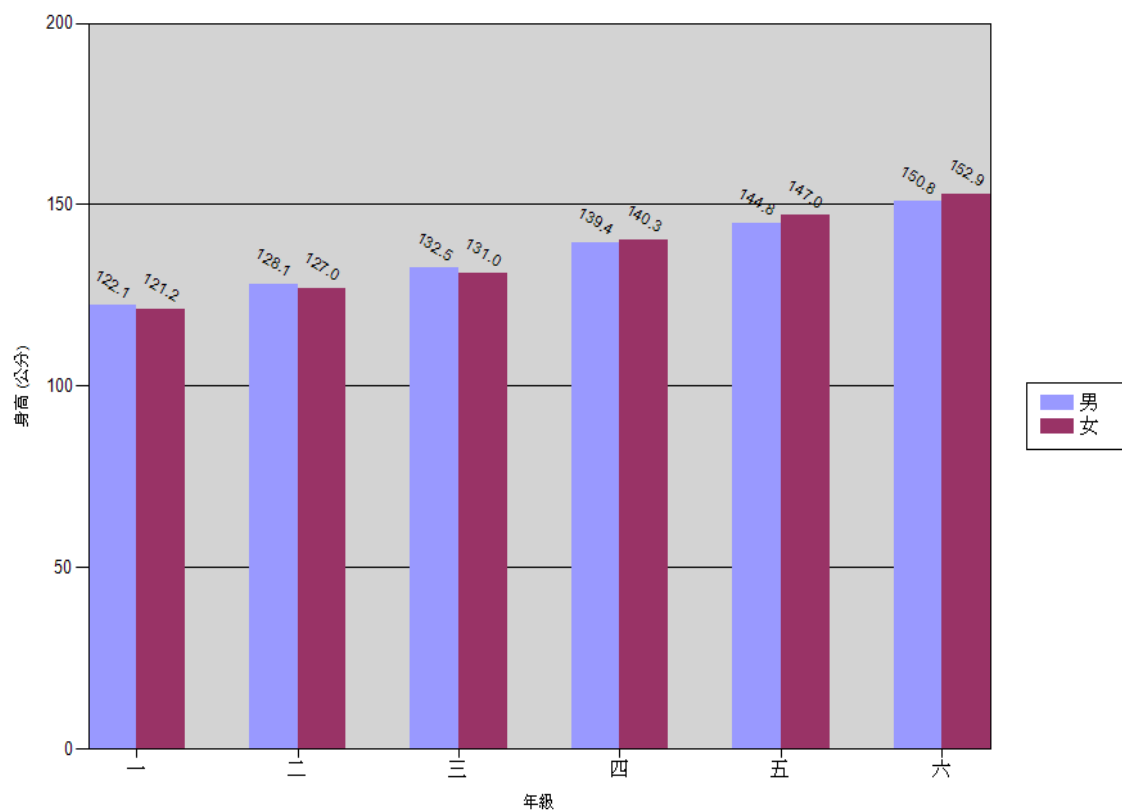
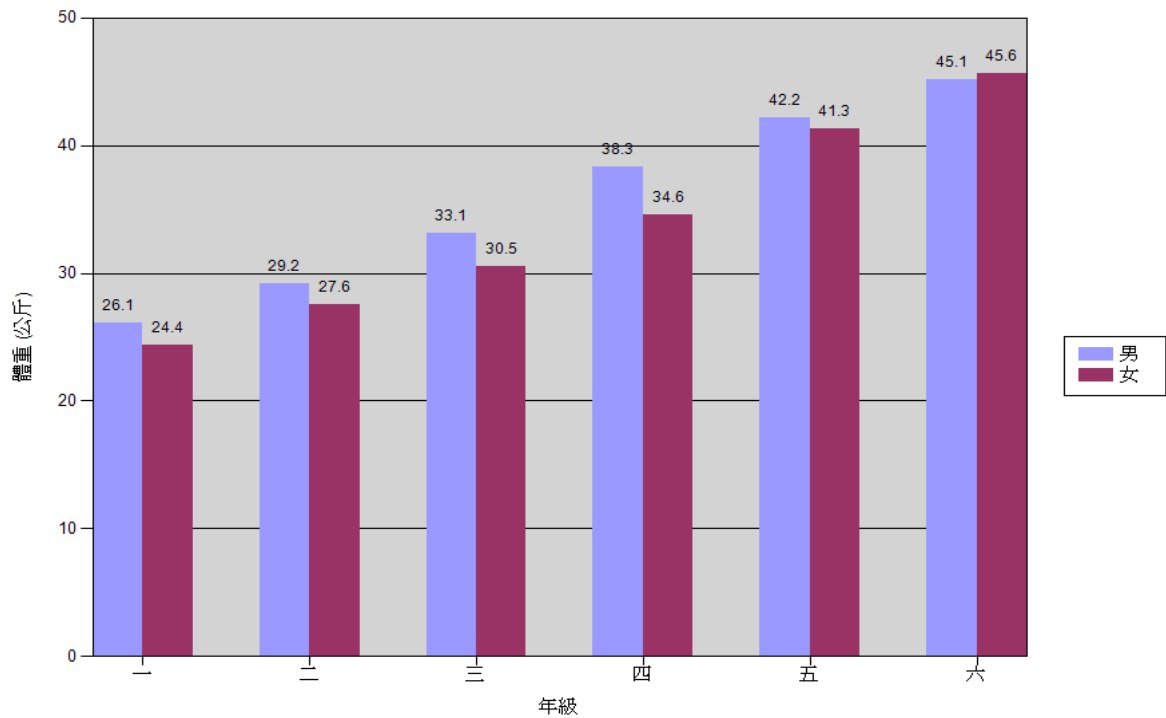


縣立龍安國小 102 學年第 2 學期_平均身高統計圖



縣立龍安國小 102 學年第 2 學期_平均體重統計圖



縣立龍安國小 102 學年第 2 學期_生長發育統計表

年級	男			女			男女平均		
	身高	體重	BMI	身高	體重	BMI	身高	體重	BMI
一	122.12	26.08	17.30	121.22	24.37	16.50	121.67	25.23	16.90
二	128.10	29.16	17.70	126.95	27.57	16.90	127.53	28.37	17.30
三	132.48	33.13	18.70	130.96	30.51	17.60	131.72	31.82	18.15
四	139.39	38.27	19.50	140.25	34.56	17.50	139.82	36.42	18.50
五	144.82	42.18	19.90	146.99	41.26	18.90	145.90	41.72	19.40
六	150.75	45.14	19.70	152.86	45.60	19.40	151.81	45.37	19.55

縣立龍安國小 102 學年第 2 學期_體位統計(含比率)

年級 / 性別		體位判讀					
		過輕	適中	過重	超重	合計	
一	男	人數	3	74	27	14	118
		比率	2.5%	62.7%	22.9%	11.9%	100%
	女	人數	0	78	14	10	102
		比率	.0%	76.5%	13.7%	9.8%	100%
	小計	人數	3	152	41	24	220
		比率	1.4%	69.1%	18.6%	10.9%	100%
二	男	人數	4	87	19	15	125
		比率	3.2%	69.6%	15.2%	12.0%	100%
	女	人數	3	85	19	8	115
		比率	2.6%	73.9%	16.5%	7.0%	100%
	小計	人數	7	172	38	23	240
		比率	2.9%	71.7%	15.8%	9.6%	100%

三	男	人數	2	75	23	19	119
		比率	1.7%	63.0%	19.3%	16.0%	100%
	女	人數	5	74	12	14	105
		比率	4.8%	70.5%	11.4%	13.3%	100%
	小計	人數	7	149	35	33	224
		比率	3.1%	66.5%	15.6%	14.7%	100%

縣立龍安國小 102 學年第 2 學期_體位統計 (含比率)

年級 / 性別		體位判讀					
		過輕	適中	過重	超重	合計	
四	男	人數	7	65	21	27	120
		比率	5.8%	54.2%	17.5%	22.5%	100%
	女	人數	10	92	12	13	127
		比率	7.9%	72.4%	9.4%	10.2%	100%
	小計	人數	17	157	33	40	247
		比率	6.9%	63.6%	13.4%	16.2%	100%
五	男	人數	4	72	24	30	130
		比率	3.1%	55.4%	18.5%	23.1%	100%
	女	人數	4	92	11	19	126
		比率	3.2%	73.0%	8.7%	15.1%	100%

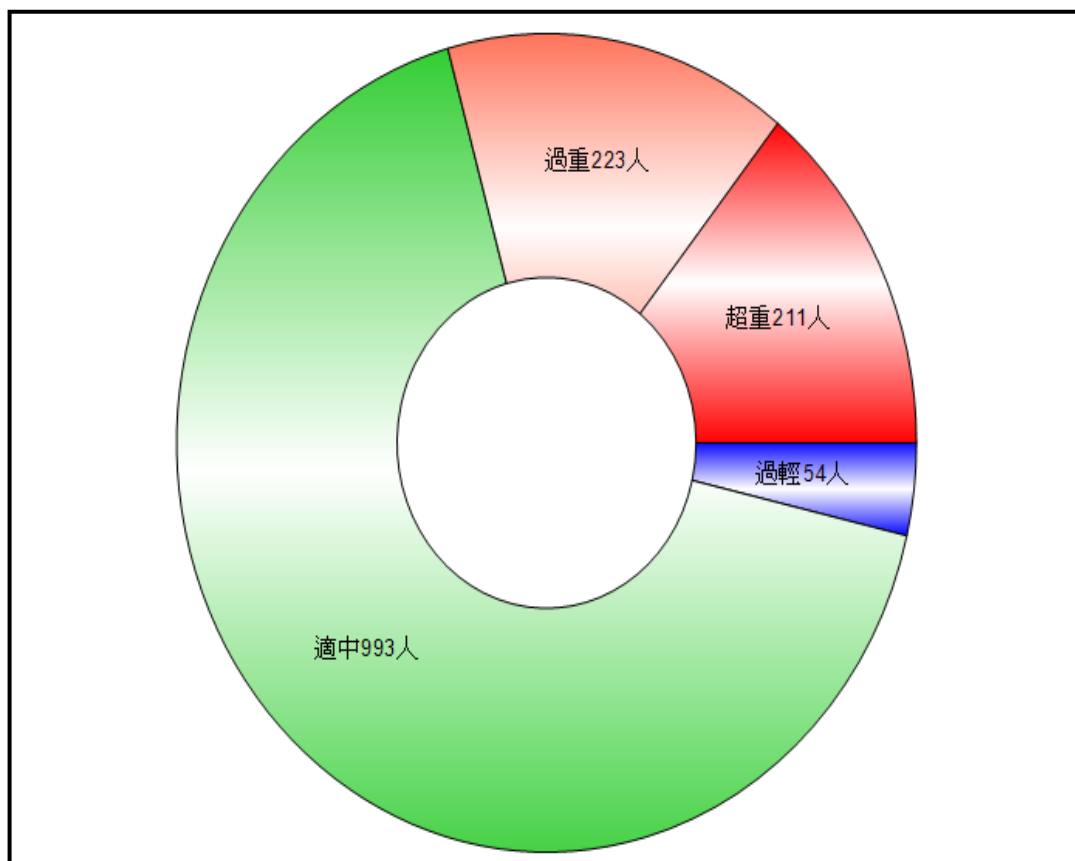
	小計	人數	8	164	35	49	256
		比率	3.1%	64.1%	13.7%	19.1%	100%
六	男	人數	5	108	20	26	159
		比率	3.1%	67.9%	12.6%	16.4%	100%
	女	人數	7	91	21	16	135
		比率	5.2%	67.4%	15.6%	11.9%	100%
	小計	人數	12	199	41	42	294
		比率	4.1%	67.7%	13.9%	14.3%	100%
總計	人數	54	993	223	211	1481	
	比率	3.6%	67.0%	15.1%	14.2%	100%	

縣立龍安國小 102 學年第 2 學期_體位統計表

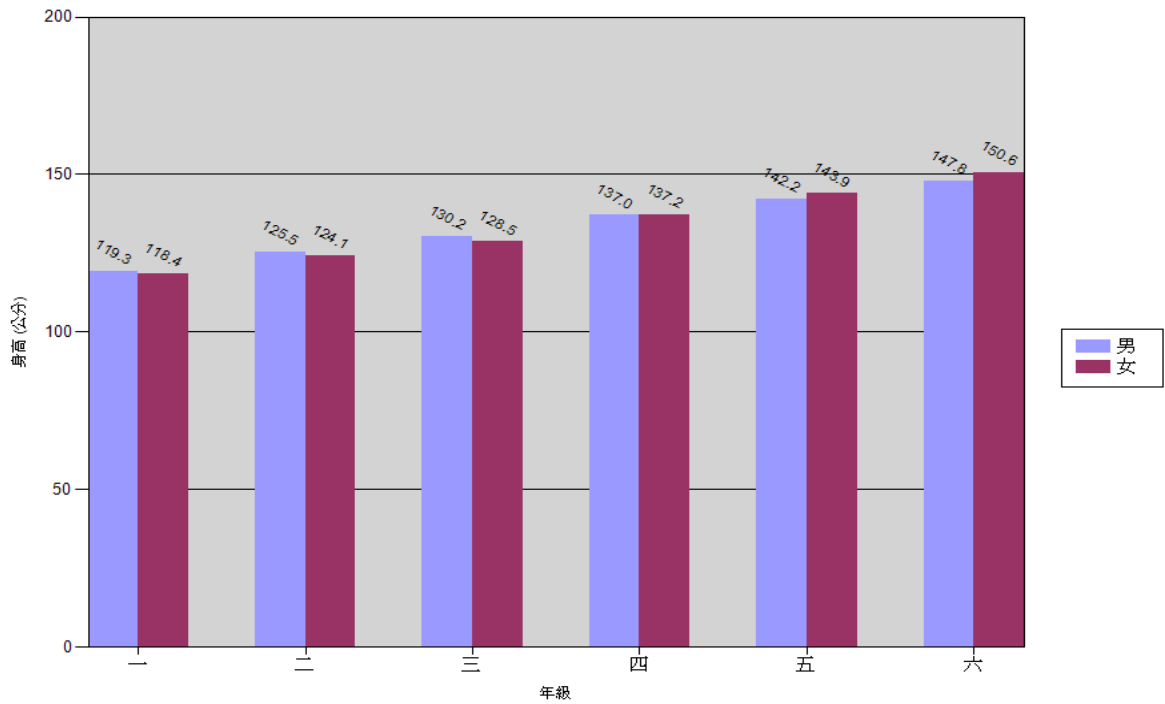
年級/性別		體位判讀				
		過輕	適中	過重	超重	合計
一	男	3	74	27	14	118
	女	0	78	14	10	102
	小計	3	152	41	24	220
二	男	4	87	19	15	125
	女	3	85	19	8	115
	小計	7	172	38	23	240
三	男	2	75	23	19	119
	女	5	74	12	14	105
	小計	7	149	35	33	224
四	男	7	65	21	27	120
	女	10	92	12	13	127
	小計	17	157	33	40	247

五	男	4	72	24	30	130
	女	4	92	11	19	126
	小計	8	164	35	49	256
六	男	5	108	20	26	159
	女	7	91	21	16	135
	小計	12	199	41	42	294
總計		54	993	223	211	1481

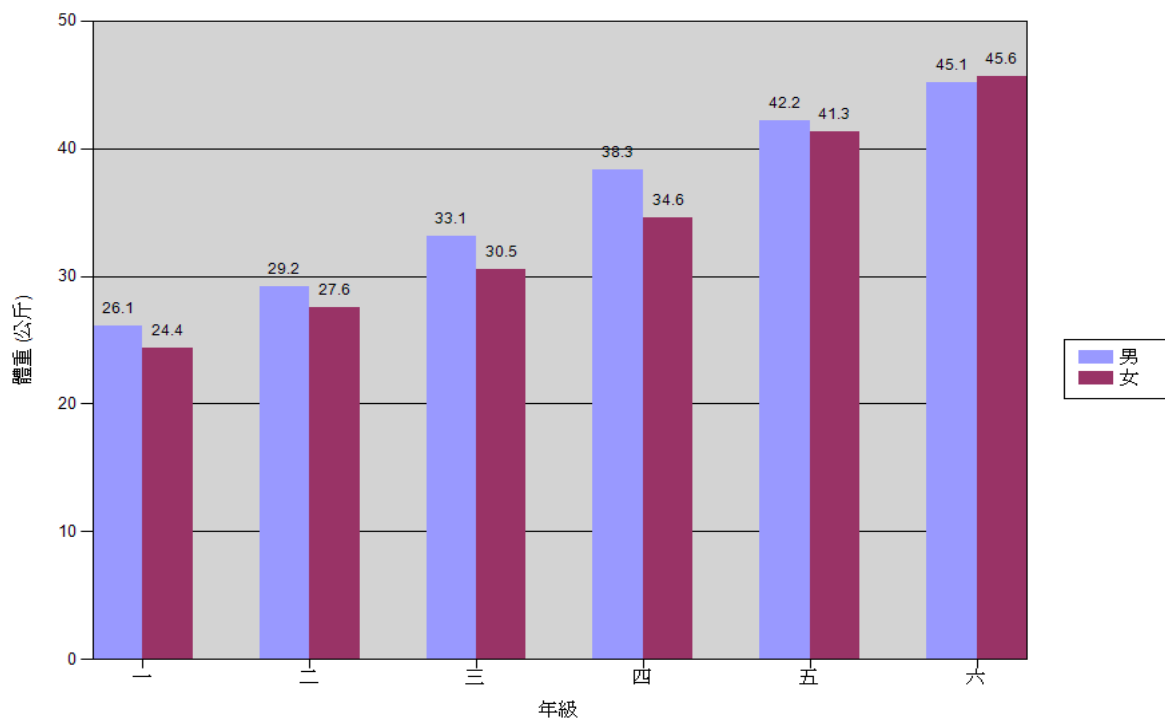
縣立龍安國小 102 學年第 2 學期_體位統計圖



縣立龍安國小 102 學年第 1 學期_平均身高統計圖



縣立龍安國小 102 學年第 1 學期_平均體重統計圖



縣立龍安國小 102 學年第 1 學期_生長發育統計表

年級	男			女			男女平均		
	身高	體重	BMI	身高	體重	BMI	身高	體重	BMI
一	119.33	24.25	16.90	118.42	23.00	16.30	118.88	23.63	16.60
二	125.46	26.79	16.90	124.10	25.24	16.20	124.78	26.02	16.55
三	130.24	30.40	17.80	128.55	28.08	16.80	129.39	29.24	17.30
四	136.96	36.03	19.00	137.18	32.23	17.10	137.07	34.13	18.05
五	142.21	39.80	19.50	143.88	38.46	18.40	143.04	39.13	18.95
六	147.81	42.83	19.40	150.65	42.91	18.80	149.23	42.87	19.10

縣立龍安國小 102 學年第 1 學期_體位統計(含比率)

年級 / 性別		體位判讀					
		過輕	適中	過重	超重	合計	
一	男	人數	10	63	22	23	118
		比率	8.5%	53.4%	18.6%	19.5%	100%
	女	人數	7	72	12	14	105
		比率	6.7%	68.6%	11.4%	13.3%	100%
	小計	人數	17	135	34	37	223
		比率	7.6%	60.5%	15.2%	16.6%	100%
二	男	人數	11	84	18	14	127
		比率	8.7%	66.1%	14.2%	11.0%	100%
	女	人數	8	83	15	9	115
		比率	7.0%	72.2%	13.0%	7.8%	100%
	小計	人數	19	167	33	23	242
		比率	7.9%	69.0%	13.6%	9.5%	100%
三	男	人數	12	69	21	16	118
		比率	10.2%	58.5%	17.8%	13.6%	100%
	女	人數	14	71	12	12	109
		比率	12.8%	65.1%	11.0%	11.0%	100%
	小計	人數	26	140	33	28	227
		比率	11.5%	61.7%	14.5%	12.3%	100%

縣立龍安國小 102 學年第 1 學期_體位統計 (含比率)

年級 / 性別		體位判讀					
		過輕	適中	過重	超重	合計	
四	男	人數	12	63	17	28	120
		比率	10.0%	52.5%	14.2%	23.3%	100%
	女	人數	14	87	15	10	126
		比率	11.1%	69.0%	11.9%	7.9%	100%
	小計	人數	26	150	32	38	246
		比率	10.6%	61.0%	13.0%	15.4%	100%
五	男	人數	12	68	25	26	131
		比率	9.2%	51.9%	19.1%	19.8%	100%
	女	人數	8	87	11	18	124
		比率	6.5%	70.2%	8.9%	14.5%	100%
	小計	人數	20	155	36	44	255
		比率	7.8%	60.8%	14.1%	17.3%	100%
六	男	人數	6	108	19	26	159
		比率	3.8%	67.9%	11.9%	16.4%	100%
	女	人數	9	92	21	12	134
		比率	6.7%	68.7%	15.7%	9.0%	100%
	小計	人數	15	200	40	38	293
		比率	5.1%	68.3%	13.7%	13.0%	100%
總計		人數	123	947	208	208	1486
		比率	8.3%	63.7%	14.0%	14.0%	100%

縣立龍安國小 102 學年第 1 學期_體位統計表

年級/性別		體位判讀				
		過輕	適中	過重	超重	合計
一	男	10	63	22	23	118
	女	7	72	12	14	105
	小計	17	135	34	37	223
二	男	11	84	18	14	127
	女	8	83	15	9	115
	小計	19	167	33	23	242
三	男	12	69	21	16	118
	女	14	71	12	12	109
	小計	26	140	33	28	227
四	男	12	63	17	28	120
	女	14	87	15	10	126
	小計	26	150	32	38	246
五	男	12	68	25	26	131
	女	8	87	11	18	124
	小計	20	155	36	44	255
六	男	6	108	19	26	159
	女	9	92	21	12	134
	小計	15	200	40	38	293
總計		123	947	208	208	1486

縣立龍安國小 102 學年第 2 學期_體位統計圖

