



快樂青春行學習單

新竹市 舊社國小

年 班 姓名 座號

一、選擇題：

- () 龜頭外部附著的是：(1)陰莖(2)包皮(3)陰囊(4)睪丸。
- () 性荷爾蒙存在：(1)細胞(2)卵巢(3)睪丸(4)血液裡。

二、勾選題：

- 下列哪些是屬於陰道的功用？請打√：
 - () 孕育生命。
 - () 經血流出的通道。
 - () 排尿。
 - () 胎兒生產的通道。
 - () 性行為時可容納陰莖的地方。

三、是非題：

- () 精液與尿液是同一個出口。
- () 負責任的性行為是非常重要的。
- () 「性」是很刺激的行為，可以多多嘗試。
- () 女性的卵子存在於子宮裡。
- () 當精子太多或受到刺激時，會順著輸精管由陰莖射出。
- () 男性陰莖的頂部稱為龜頭。
- () 卵子會沿著輸卵管走到子宮。
- () 女性孕育生命的地方是卵巢。
- () 受精卵會在子宮內孕育出新生命。
- () 男性的精子存在於睪丸中。
- () 男性的睪丸外有陰囊保護著。

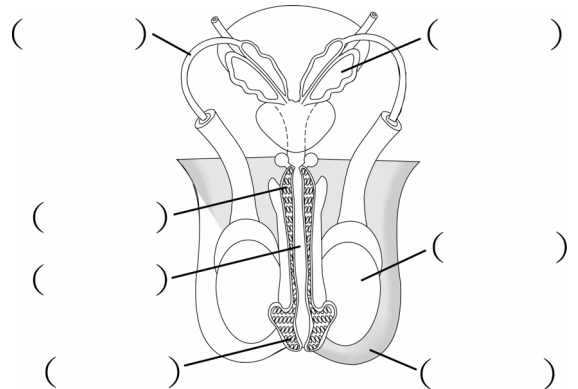
- () 女性月經來潮時的經血是由輸卵管流出。
- () 男性小便的部位是陰莖。

四、配合題：

- 下列器官屬於男性的請在 () 中寫1，屬於女性的請在 () 中寫2：
 - () 睪丸 () 卵巢
 - () 陰囊 () 子宮
 - () 陰道 () 陰莖
 - () 輸卵管 () 輸精管

五、填填看：

1. 以下是男性生殖器官圖，請填入正確名稱：



2. 以下是女性生殖器官圖，請填入正確名稱：

