

# 屏東縣琉球國民中學 97 學年度學生憂鬱及自我傷害防治實施計劃

## 壹、依據

- 一、 教育部友善校園學生事務與輔導工作計畫。
- 二、 教育部推動校園學生憂鬱與自我傷害三級預防工作計畫。

## 貳、目的

- 一、 協助教職員工發展與推動增進學生因應壓力危機與管理知能，並增進其他處於自殺危機或憂鬱中同學的教學與活動之技能。
- 二、 增進教職員工隊憂鬱與自我傷害之辨識與危機處理之即時處置知能。
- 三、 落實學校高關懷危險群之篩選，並建立檔案，定期追蹤，以減少校園憂鬱自傷事件之發生。
- 四、 整合憂鬱與自我傷害防治相關資源，共同推動學生憂鬱與自我傷害防治工作。
- 五、 建立並落實學生憂鬱與自我傷害三級預防工作模式。

## 參、實施策略

- 一、 成立學生憂鬱與自我傷害三級預防推動小組。（如附件一）
- 二、 建立學生憂鬱與自我傷害處理流程。（如附件二）
- 三、 學校執行初級預防、二級預防、三級預防工作如下：

### (一)初級預防：

1. 目標：增進學生心理健康，免於憂鬱自傷。
2. 策略：增加保護因子，降低危險因子。
3. 行動方案：
  - (1) 建立校園危機應變機制，設立 24 小時通報求助專線，訂定自殺事件危機應變處理作業流程，並定期進行演練。

(2) 整合校內資源，強化各處室合作機制。

A、教務處：規劃生命教育融入課程，提升學生抗壓能力（堅毅性與問題解決能力）與危機處理、及憂鬱與自殺之自助與助人技巧。

B、輔導室、訓導處：

a、舉辦促進心理健康之活動，（如：正向思考、衝突管理、情緒管理、以及壓力與危機管理）之活動。

b、辦理生命教育電影、短片、閱讀、演講等宣導活動。

c、結合社團及社會資源辦理憂鬱與自殺之預防工作。

d、強化教師輔導知能：實施全體教師(含導師及教官等相關訓導人員)

e、憂鬱與自我傷害辨及危機處理知能。

f、對家長進行憂鬱與自殺認識與處理之教育宣導。

g、同儕之溝通技巧與情緒處理訓練。

C、總務處：

a、校警之危機處理能力之加強。

b、校園高樓之中庭與樓梯間之意外預防安全網、生命教育文宣與求助專線之廣告。

(3) 導結合校外網絡單位資源，以建構整體協助機制。

(二)二級預防：

1. 目標：早期發現、早期介入，減少憂鬱自傷發生或嚴重化之可能性。

2. 策略：篩選高危險群，即時介入。

3. 行動方案：

(1) 高關懷群篩選：每學期(含開學新生入學)定期進行問卷篩選，篩檢「疑似憂鬱症」、「曾經自殺企圖或已有自殺計畫者」及「憂鬱性妄想或幻聽者」；配合內政部強化篩檢高風險家庭。

(2) 全員篩檢：新生入學時即建立檔案，並建立高關懷群檔案，每學期定期對高危險群進行長期追蹤與介入輔導；必要時，並進行危機處置。

(3) 提升導師同儕、教職員、家長之憂鬱辨識能力，以協助觀察篩檢，對篩檢出之高危險群提供進一步個別或團體的心理諮商或治療。

(4) 整合校外之專業人員（如：臨床心理師、諮商心理師、社工師、精神醫師等）資源到校服務。

### (三)三級預防：

1. 目標：預防自殺未遂者與自殺身亡的周遭朋友或親友模仿自殺。

2. 策略：建立自殺與自殺企圖之危機處理與善後處置標準作業流程。

3. 行動方案：

(1) 自殺未遂：建立個案之危機處置標準作業流程，對校內之公開說明與教育輔導(降低自殺模仿效應)，並注意其他高關懷群是否受影響；安排個案由心理師進行後續心理治療，以預防再自殺；家長聯繫與預防再自殺教育。

(2) 自殺身亡：建立處置作業流程，含對媒體之說明、對校內相關單位之公開說明與教育輔導(降低自殺模仿效應)、家長聯繫協助及哀傷輔導。

(3) 通報轉介：依校園安全及災害事件通報作業要點與行政院衛生署函頒「自殺防治通報轉介作業流程」(含「衛生署自殺防治通報轉介流程圖」、「自殺暨高危險群個案通報單」及「自殺個案轉介回復表」)進行通報與轉介。

### 肆、預期成效

一、 透過執行學生憂鬱與自我傷害防治工作之過程，體認生命之可貴，並促使師生尊重生命，關懷生命與尊重生命。

二、 讓學生認識生命的意義，重視生命而熱愛生命，減少偏差行為的發生。

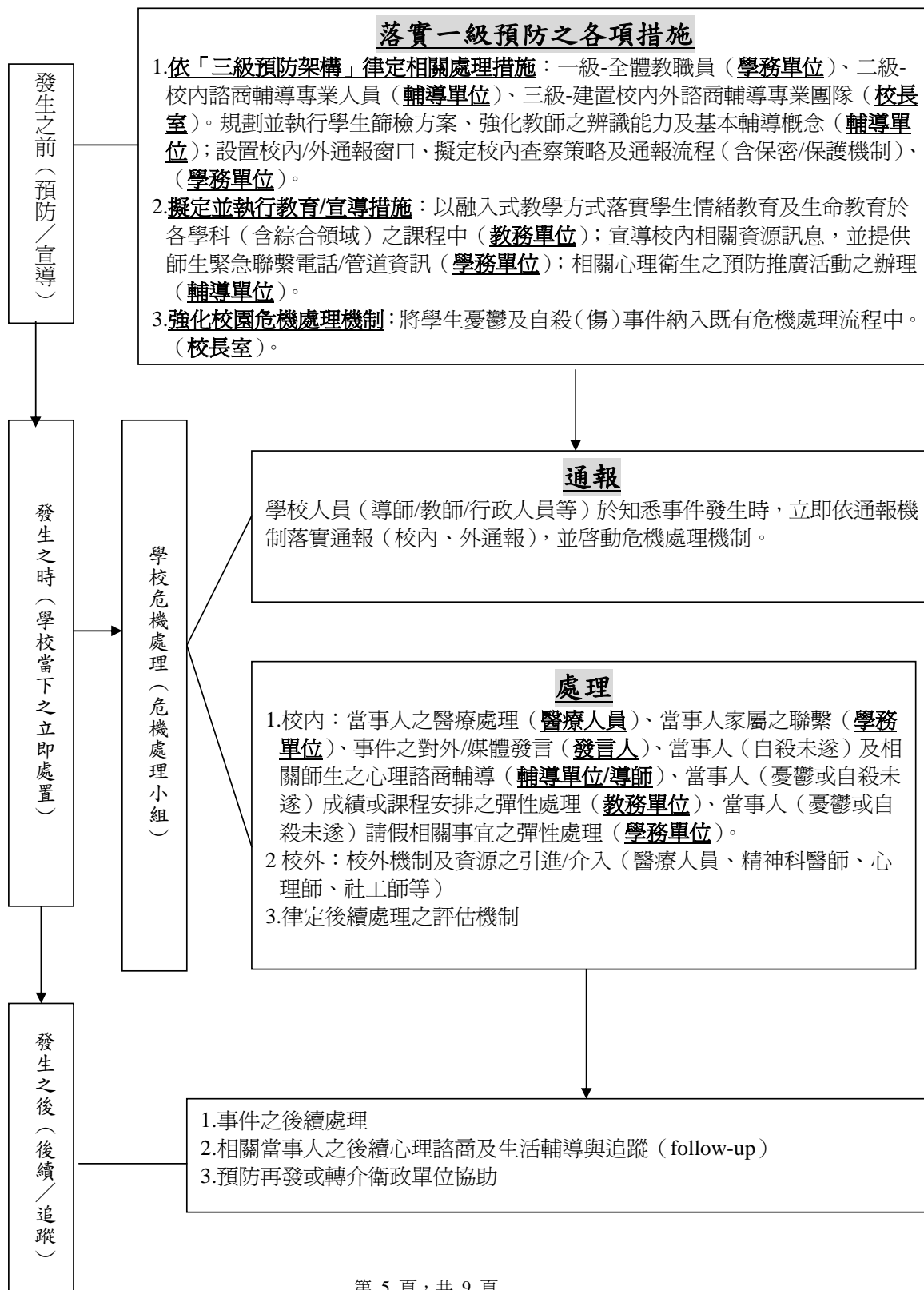
伍、本計畫經校長核准後實施，修正時亦同。

附件一：

### 學生憂鬱與自我傷害三級預防推動小組

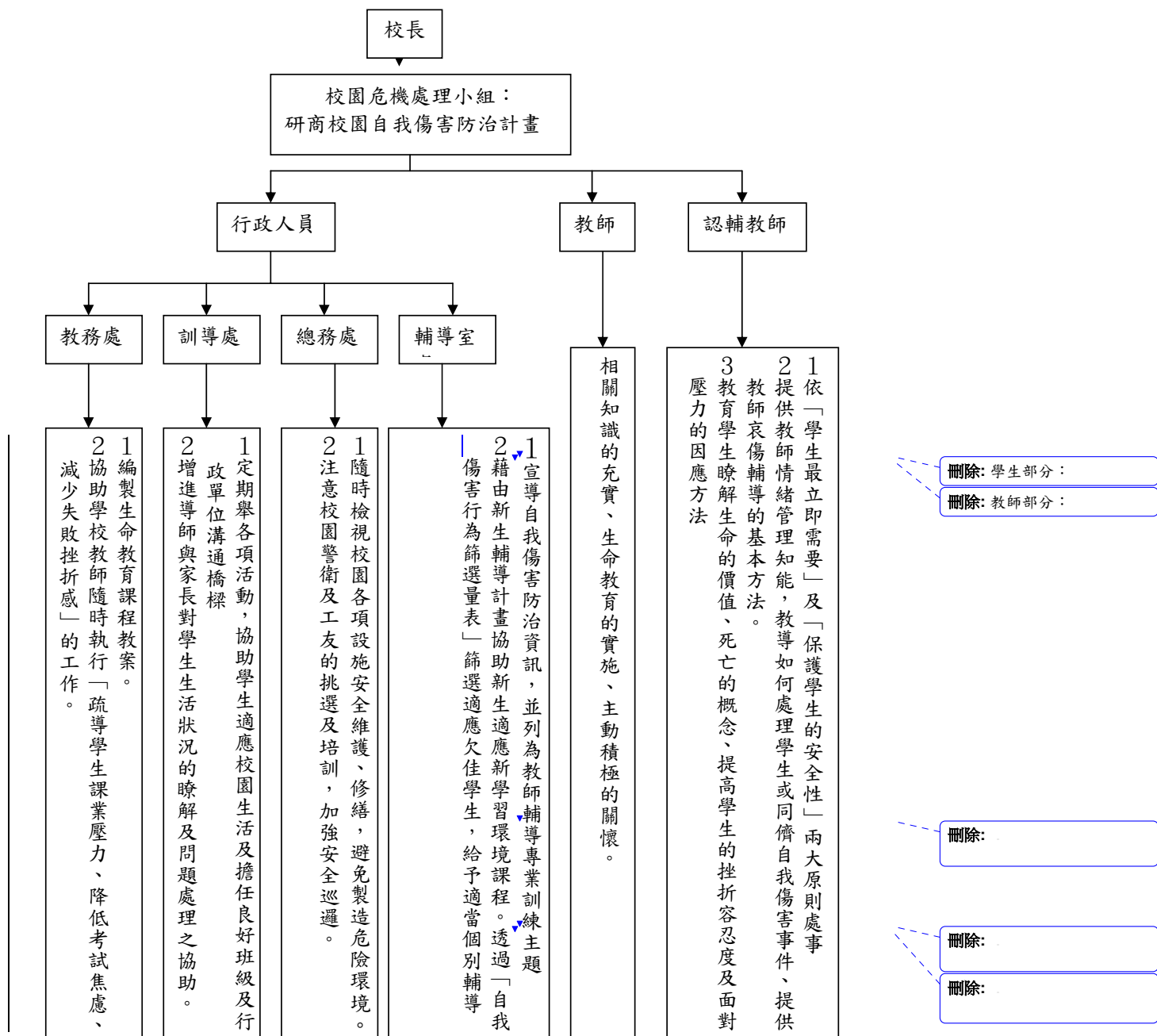
組別	組長	組員	執掌內容
召集人	林俊傑校長		1.負責事件處理總指揮。 2.召開緊急處理會議。 3.指定人員對外發言。
總幹事	輔導主任		1.襄理一切小組事務。 2.依事件類型及大小決定啟動相關組員以進行事件之處理。
發言人	王春明主任		1.負責事件處理對外發言之單一窗口。 2.視需要發佈新聞稿。
安全組	蘇傳桔主任	李秀麗組長 李誌興組長	負責事件現場與善後之各項安全工作。
輔導組	洪明慶主任	蔡芝好組長 李逸凡組長	1.篩選與評估需要接受輔導之相關人士，並協助其危機處置相關資源的轉介與運用。 2.進入事發現場，協同處理自殺或自傷學生，並陪伴家屬。 3.協助處理班級現場，宣告事實。 4.進行減壓團體（debriefing）。
醫療組	蘇傳桔主任	李誌興組長 蔡校護素雲小姐	1.負責緊急救護處理。 2.協助相關醫療處置事宜。
課務組	王春明主任	洪希智組長 陳美珠組長	負責因事件之發生，相關課務調整之處理。
總務組	陳梅仙主任	黃水源組長	1.負責學校內外之聯絡及相關之總務工作。 2.負責隔離現場。 3.提供事件處理所需之各項支援（如器材、用品等）。
法律組	周蜜娟主任		1.負責學校內外有關事務之申訴、仲裁、救助、賠償等協調工作。 2.提供相關法律問題諮詢。
資料組	洪明慶主任	李逸凡組長 顏俊雄組長	1.負責事件資料之記錄與彙整。 2.呈報事件處理報告。 3.處理相關各項通報事宜。
社區資源組	蔡淑慧會長	家長會委員	提供直接、間接服務與相關協助及諮詢。

附件二：屏東縣琉球國中學生憂鬱及自殺（傷）防治處理機制流程圖

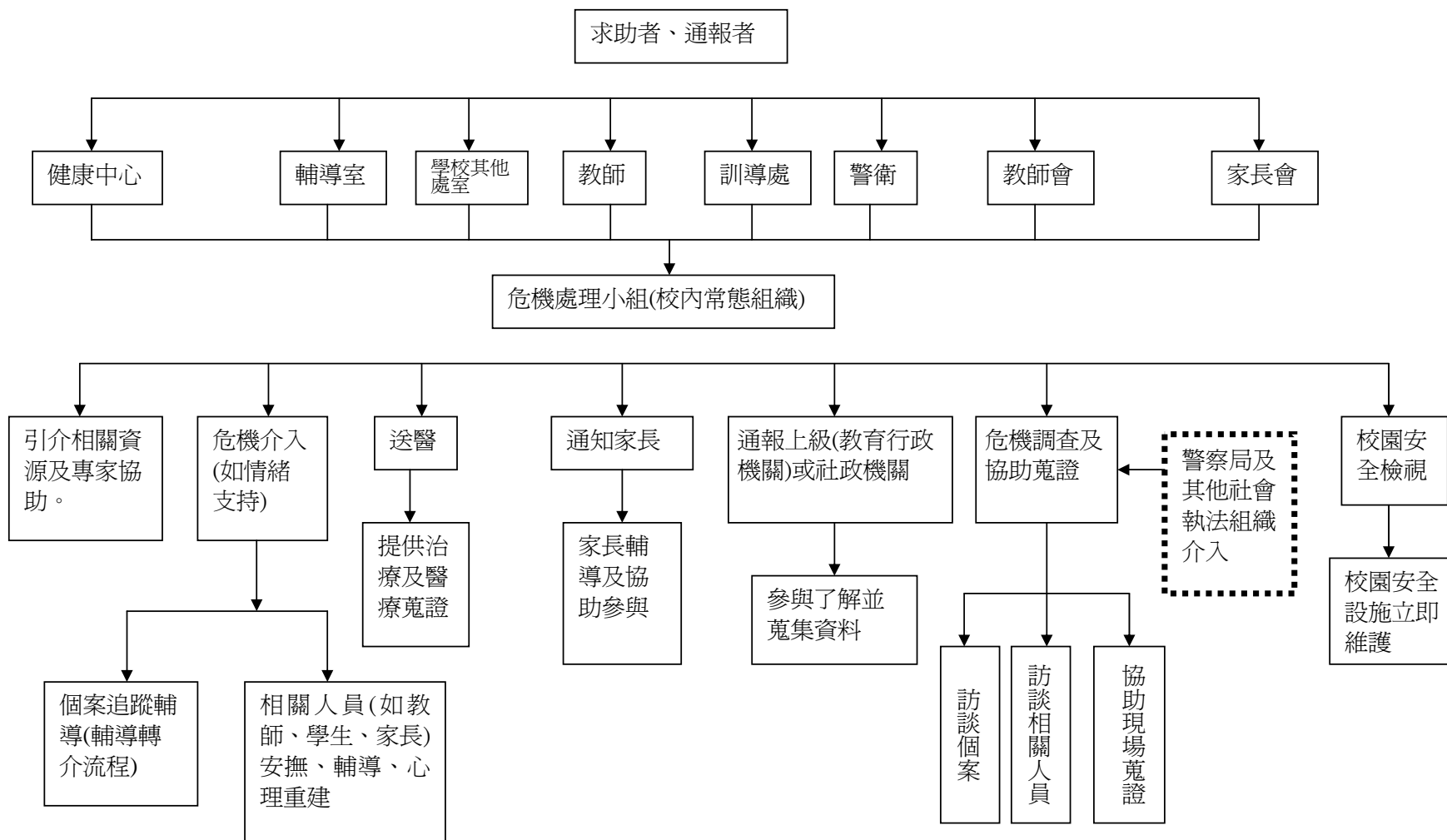


# 屏東縣琉球國中學生自我傷害危機處理與善後處置標準作業流程圖

## 一、預防階段處理流程



## 二、危機處治階段處理流程



三、輔導資源轉介階段流

