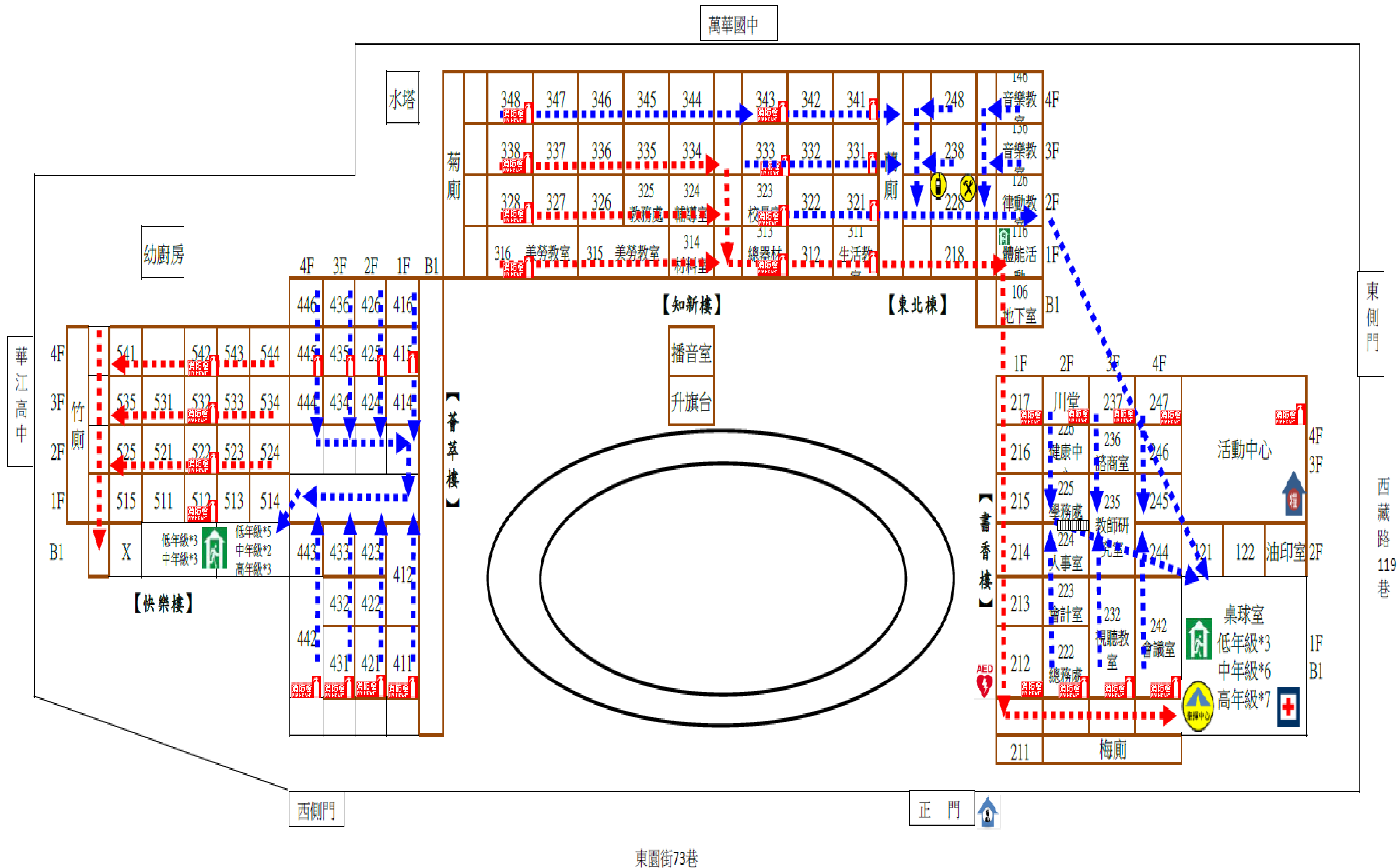


臺北市萬華區西園國小 校園防災地圖(空襲災害)

經度:東經121.498999
緯度:北緯25.027324

111.08 總務處製



防救災資訊

災害通報單位

教育部校安中心
02-3343-7855
02-3343-7856
臺北市災害應變中心
02-8786-3119 # 9
臺北市教育局校安中心
1999、02-2725-6444
萬華區災害應變中心
02-6630-9119

警消醫療單位

萬華分局
02-2314-0364
西園路派出所
02-2303-2943
萬華中隊(雙園分隊)
02-2337-4419
西園醫院
02-2332-9888
和平醫院
02-2388-9595

空襲災害避難原則

空襲 往低處室內避難

空襲避難姿勢

跪姿、拱身、胸離地
遮眼、摀耳、嘴微張

路線標示

建築內路
線
----->
建築外路
線
—————>

圖例

防空避難
處所



室外避難
處所



物資儲備點



通訊設備
放置點



急救站



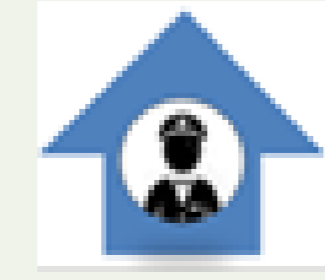
AED



指揮中心



警衛室



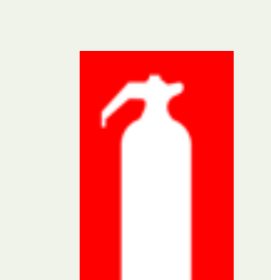
消防栓



救援器材
放置點



滅火器



災時家長接送區

臺北市萬華區西園國小 校園防災地圖(空襲後地震災害)

經度:東經121.498999
緯度:北緯25.027324

111.08 總務處製

防救災資訊

災害通報單位

教育部校安中心
02-3343-7855
02-3343-7856
臺北市災害應變中心
02-8786-3119 # 9
臺北市教育局校安中心
1999、02-2725-6444
萬華區災害應變中心
02-6630-9119

警消醫療單位

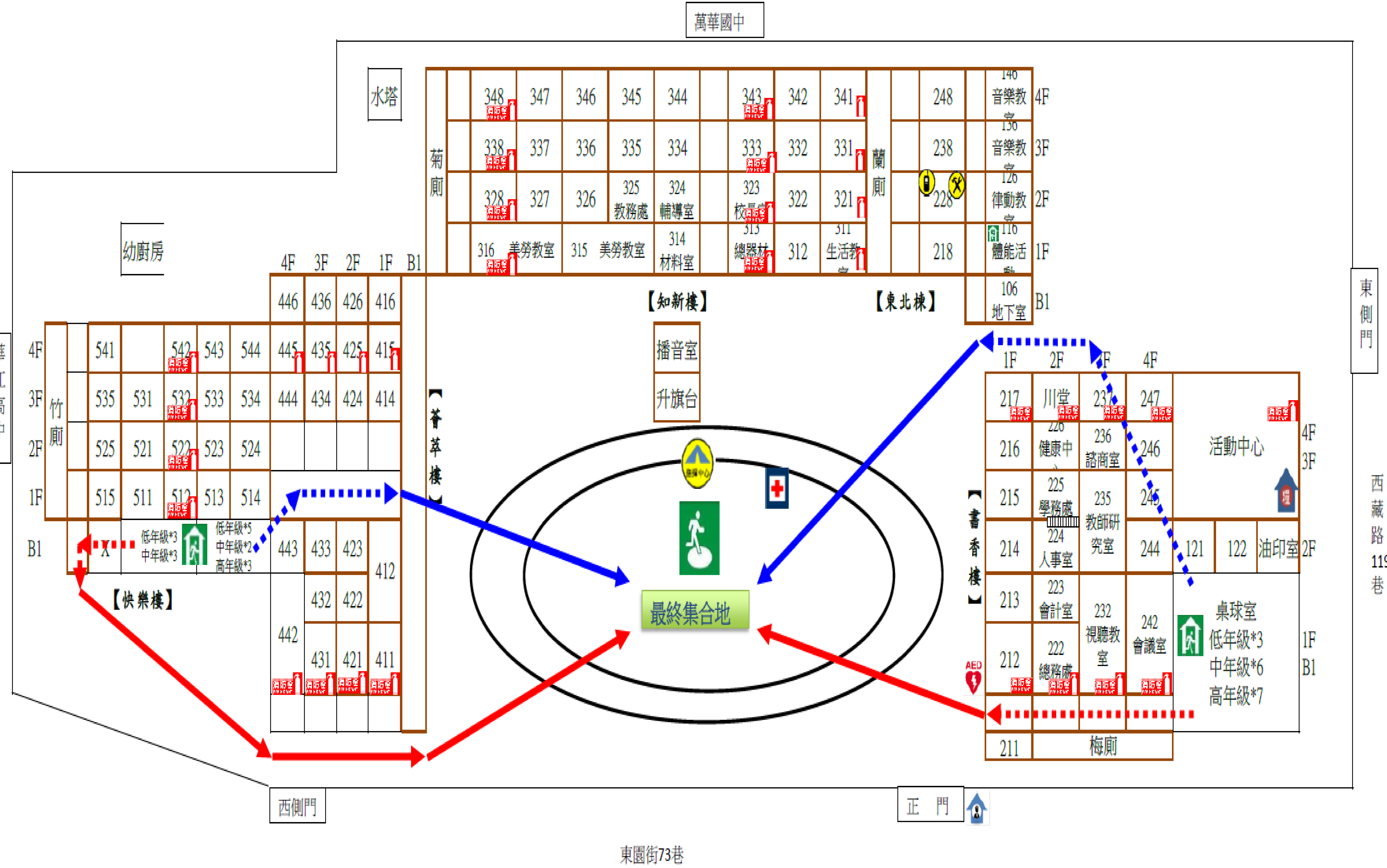
萬華分局
02-2314-0364
西園路派出所
02-2303-2943
萬華中隊(雙園分隊)
02-2337-4419
西園醫院
02-2332-9888
和平醫院
02-2388-9595

學校災害潛勢資訊

地震潛勢: 高
淹水潛勢: 中
坡地潛勢: 低

標示

---> 建築內路線
--> 建築外路線



華江高中

東側門

西藏路 119 巷

西側門

正門

東園街73巷

圖例	室內避難處所		室外避難處所		急救站		滅火器		消防栓	
	指揮中心		物資儲備點		救援器材放置點		通訊設備放置點		AED	
	警衛室									