

給新生家長的一封信



給一年 8 班孩子的父母親：

您好！我是一年 8 班的蔡子葳老師，首先要恭喜您的孩子成為國小新鮮人！

從快樂的幼兒園畢業的小朋友，轉眼要上小學了，校園變得好大，上課規矩好多，書包也變重了，點心也變不見了，每天還要寫回家功課……這麼多的不同，每個孩子需要適應的時間也不同。然而您的關懷與鼓勵，能讓他勇氣倍增；您的支持與配合，將使我們的學習活動進行更順暢，期待我們能共同為孩子們營造最佳的學習氣氛與環境。歡迎您加入！



以下是班級的狀況與學校的重點行事：

- ✚ 【**班級教室位置**】校門口直走上斜坡後右轉第三間（英語教室旁邊）
- ✚ 【**座位安排**】前幾週依座號編排，之後按照身高編排，每週向左移動一排。
- ✚ 【**準備用品**】鉛筆盒內放 3~5 支 HB~2B 的鉛筆，避免使用自動鉛筆、衛生紙、餐具、書包、牙膏、輕便雨衣、一套服裝（流汗備用替換）

✚ 【**本學期重要行事**】

1. 新生家長說明會：8 月 29 日(六)早上 9:00~11:00 在綜合教室（一生一家長）
2. 班親會：9 月 11 日(五)晚上 7:00~9:00
3. 運動會：10 月 24 日(六)
4. 健康檢查：11 月 10 日(二)
5. 注音符號會考：11 月 11 日(三)（若有異動會再另行通知）
6. 期末定期考查：約 1 月 12 日(二)、13 日(三)（只考國語和數學）

✚ 【**教科書版本**】

國語	數學	生活	健康與體育	英語	本土語言
翰林	南一	翰林	康軒	自編	真平

✚ 【**費用繳交說明**】

1. 學費：請參考「**註冊通知單**」。
2. 午餐費：開學初與學費一起繳清，若有特殊情形或欲素食者，請告知。
3. 作業簿本費：本學期收班費 100 元，包含國語作業簿(35 元)、數學作業簿(35 元)、影印費、班級消耗品……。

✚ 【上學與放學時間】

上學時間	07：30～07：50	
放學時間	星期一、三、四、五 12：30~12:50	星期二 15：25~15:45
➤ <u>放學統一由後門進行管理</u> ，為了避免孩子久候，請準時接送。		
➤ 若需提前離校，需通知導師開立 <u>放行條</u> 給門口警衛，方能離校。		

✚ 【請家長協助事項】

1. **整理書包**：督導孩子每天晚上整理書包帶齊簿本及物品，並削好鉛筆。
2. **吃完早餐**：一日之計在於晨，小一早上到學校後很忙碌，交作業、簡易打掃、班書閱讀、升旗……等，請讓孩子先在家用完早餐再到校上學，以免影響學校作息喔！
3. **學會上蹲式廁所**：請家長指導孩子想上廁所要舉手告知老師，養成如廁前敲門、進廁所要鎖門，如廁後鎖門，自我清潔和洗手的習慣。由於學校廁所皆是蹲式馬桶，請爸媽們一定要教會孩子們使用。
4. **作業**：孩子寫作業時，請家長陪伴在側，注意他的坐姿與握筆姿勢是否正確（口訣：大姆指跟食指碰在一起，中指輕輕靠，其它的通通躲起來），並務必親自檢查孩子的功課是否完成與訂正後才至聯絡簿簽名。
5. **上學服裝**：學校並無規定制服。除了當天有體育課或運動會、校外教學等活動必須穿學校體育服（需縫上名牌），其他時間穿便服並配戴名牌。
6. **餐具**：因一～五每天都需要在校用餐，請務必提醒小朋友每天記得攜帶環保餐具，並且帶回家清洗完畢隔天帶來學校。

✚ 【親師交流】

1. **聯絡簿與作業簽名**：請家長每天檢查孩子的聯絡簿和作業。透過聯絡簿，家長可瞭解孩子的學習狀況，也請您多利用聯絡簿鼓勵孩子，因此衷心期盼家長們，再忙，也不要忘了簽名喔！
2. 學校電話：03-4531626
3. 老師手機：0921-439-230
Line:@039tgxpm
聯絡時間：下午 2:00~4:00（學校） 晚上 9:00 前

期待與您的寶貝相見



敬祝 闔家平安喜樂

一年 8 班導師 蔡子葳敬上

2020.08.22

寫字姿勢口訣圖



☉ 學寫字·坐端正·腰打直



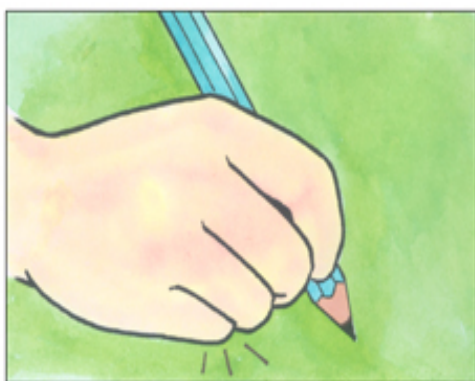
☉ 大拇哥·二拇弟·中指來挺筆



☉ 離筆尖·三公分·筆身輕輕靠



☉ 前三指·帶筆走



☉ 後兩指·要穩定



☉ 兩肩平·放輕鬆·歡喜來寫字