

市立溪海國小107學年第2學期_體位判讀結果統計報表

身高體重檢查人數						體位判讀											
年級	班級	人數	合計			體位過輕			體位適中			體位過重			體位肥胖		
			比率	計	男	女	計	男	女	計	男	女	計	男	女	計	男
一	甲	人數	26	13	13	0	0	0	20	11	9	4	2	2	2	0	2
		比率	100.0%	50.0%	50.0%	0.0%	0.0%	0.0%	76.9%	84.6%	69.2%	15.4%	15.4%	15.4%	7.7%	0.0%	15.4%
	乙	人數	25	12	13	0	0	0	16	7	9	3	2	1	6	3	3
		比率	100.0%	48.0%	52.0%	0.0%	0.0%	0.0%	64.0%	58.3%	69.2%	12.0%	16.7%	7.7%	24.0%	25.0%	23.1%
	年級合計	人數	51	25	26	0	0	0	36	18	18	7	4	3	8	3	5
比率	100.0%	49.0%	51.0%	0.0%	0.0%	0.0%	70.6%	72.0%	69.2%	13.7%	16.0%	11.5%	15.7%	12.0%	19.2%		
二	甲	人數	20	12	8	0	0	0	12	6	6	3	1	2	5	5	0
		比率	100.0%	60.0%	40.0%	0.0%	0.0%	0.0%	60.0%	50.0%	75.0%	15.0%	8.3%	25.0%	25.0%	41.7%	0.0%
	乙	人數	19	9	10	1	0	1	12	5	7	3	1	2	3	3	0
		比率	100.0%	47.4%	52.6%	5.3%	0.0%	10.0%	63.2%	55.6%	70.0%	15.8%	11.1%	20.0%	15.8%	33.3%	0.0%
	年級合計	人數	39	21	18	1	0	1	24	11	13	6	2	4	8	8	0
比率	100.0%	53.8%	46.2%	2.6%	0.0%	5.6%	61.5%	52.4%	72.2%	15.4%	9.5%	22.2%	20.5%	38.1%	0.0%		
三	甲	人數	25	13	12	1	0	1	14	7	7	4	1	3	6	5	1
		比率	100.0%	52.0%	48.0%	4.0%	0.0%	8.3%	56.0%	53.8%	58.3%	16.0%	7.7%	25.0%	24.0%	38.5%	8.3%
	乙	人數	24	11	13	0	0	0	18	8	10	1	1	0	5	2	3
		比率	100.0%	45.8%	54.2%	0.0%	0.0%	0.0%	75.0%	72.7%	76.9%	4.2%	9.1%	0.0%	20.8%	18.2%	23.1%
	年級合計	人數	49	24	25	1	0	1	32	15	17	5	2	3	11	7	4
比率	100.0%	49.0%	51.0%	2.0%	0.0%	4.0%	65.3%	62.5%	68.0%	10.2%	8.3%	12.0%	22.4%	29.2%	16.0%		
四	甲	人數	24	13	11	1	0	1	15	6	9	2	1	1	6	6	0
		比率	100.0%	54.2%	45.8%	4.2%	0.0%	9.1%	62.5%	46.2%	81.8%	8.3%	7.7%	9.1%	25.0%	46.2%	0.0%
	乙	人數	24	10	14	1	1	0	20	7	13	1	1	0	2	1	1
		比率	100.0%	41.7%	58.3%	4.2%	10.0%	0.0%	83.3%	70.0%	92.9%	4.2%	10.0%	0.0%	8.3%	10.0%	7.1%
	年級合計	人數	48	23	25	2	1	1	35	13	22	3	2	1	8	7	1
比率	100.0%	47.9%	52.1%	4.2%	4.3%	4.0%	72.9%	56.5%	88.0%	6.3%	8.7%	4.0%	16.7%	30.4%	4.0%		
五	甲	人數	20	13	7	1	0	1	11	7	4	5	4	1	3	2	1
		比率	100.0%	65.0%	35.0%	5.0%	0.0%	14.3%	55.0%	53.8%	57.1%	25.0%	30.8%	14.3%	15.0%	15.4%	14.3%
	乙	人數	19	11	8	0	0	0	11	7	4	2	0	2	6	4	2
		比率	100.0%	57.9%	42.1%	0.0%	0.0%	0.0%	57.9%	63.6%	50.0%	10.5%	0.0%	25.0%	31.6%	36.4%	25.0%
	年級合計	人數	39	24	15	1	0	1	22	14	8	7	4	3	9	6	3
比率	100.0%	61.5%	38.5%	2.6%	0.0%	6.7%	56.4%	58.3%	53.3%	17.9%	16.7%	20.0%	23.1%	25.0%	20.0%		
六	甲	人數	21	10	11	2	0	2	14	6	8	3	2	1	2	2	0
		比率	100.0%	47.6%	52.4%	9.5%	0.0%	18.2%	66.7%	60.0%	72.7%	14.3%	20.0%	9.1%	9.5%	20.0%	0.0%
	乙	人數	21	12	9	0	0	0	12	6	6	2	1	1	7	5	2
		比率	100.0%	57.1%	42.9%	0.0%	0.0%	0.0%	57.1%	50.0%	66.7%	9.5%	8.3%	11.1%	33.3%	41.7%	22.2%
	丙	人數	22	9	13	2	1	1	13	6	7	3	0	3	4	2	2
比率		100.0%	40.9%	59.1%	9.1%	11.1%	7.7%	59.1%	66.7%	53.8%	13.6%	0.0%	23.1%	18.2%	22.2%	15.4%	
年級合計	人數	64	31	33	4	1	3	39	18	21	8	3	5	13	9	4	
比率	100.0%	48.4%	51.6%	6.3%	3.2%	9.1%	60.9%	58.1%	63.6%	12.5%	9.7%	15.2%	20.3%	29.0%	12.1%		
全校合計	人數	290	148	142	9	2	7	188	89	99	36	17	19	57	40	17	
	比率	100.0%	51.0%	49.0%	3.1%	1.4%	4.9%	64.8%	60.1%	69.7%	12.4%	11.5%	13.4%	19.7%	27.0%	12.0%	

承辦人:

組長:

主任:

校長:

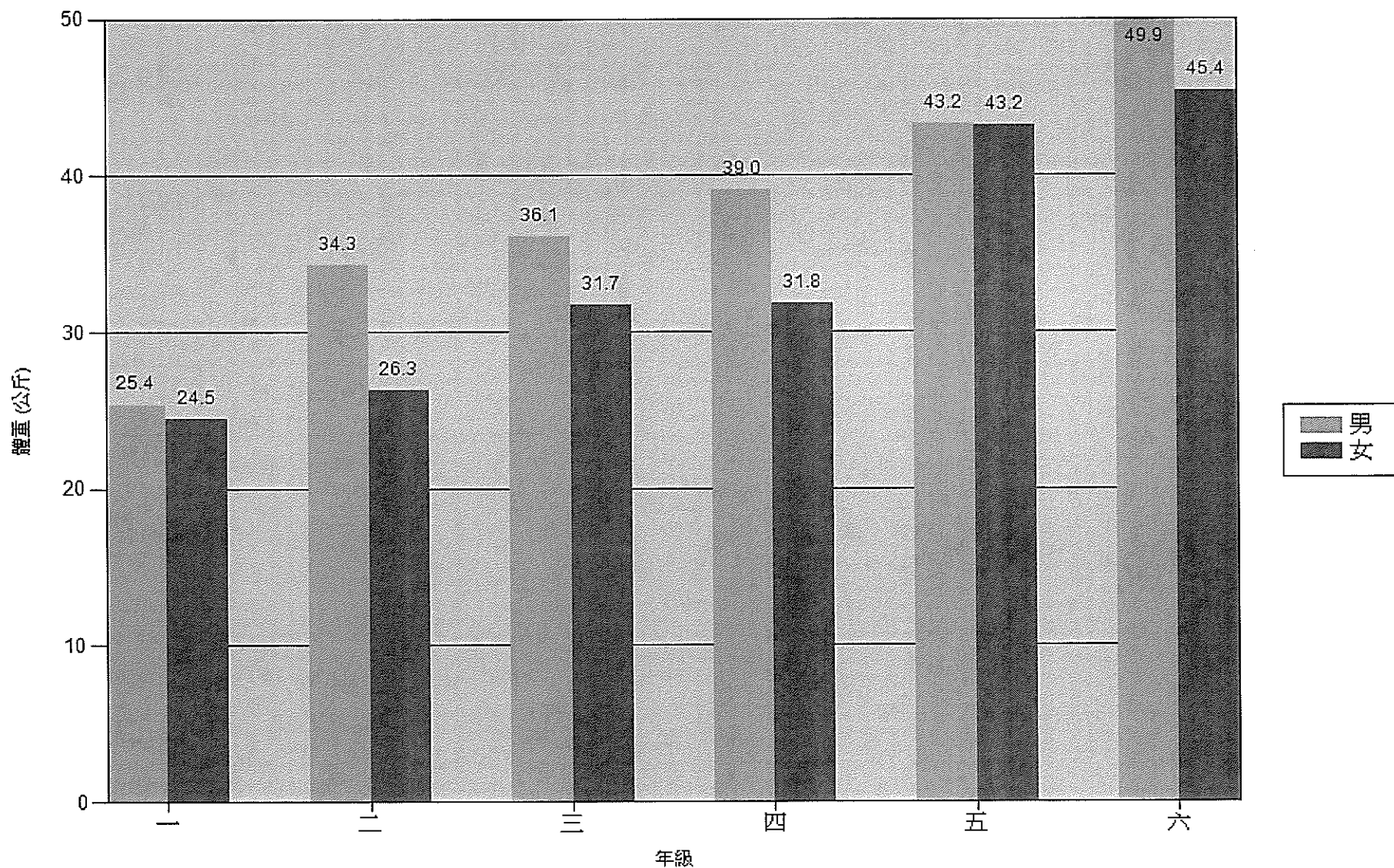
護理師張雅萍

衛生劉惠文

學務劉慧貞

溪海國小 校長蔡淑華

市立溪海國小107學年第2學期_平均體重統計圖



市立溪海國小107學年第2學期_體位統計圖

