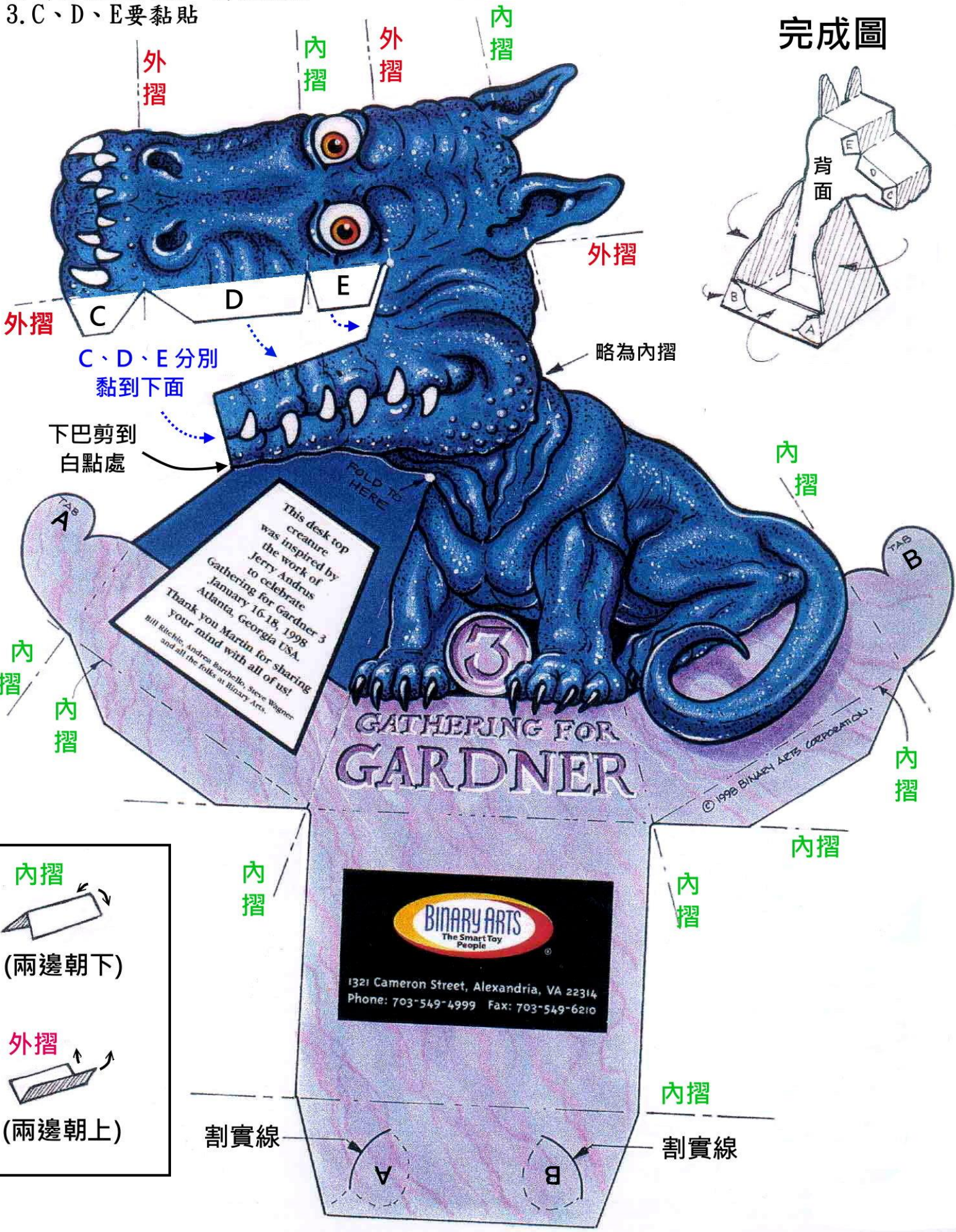
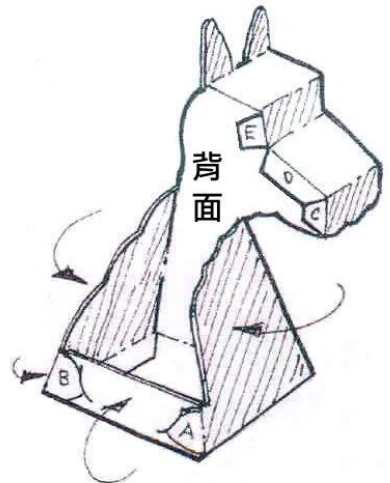


1. 先依輪廓的實線剪下
2. 再仔細依內摺、外摺摺好
3. C、D、E要黏貼



完成圖



外摺

內摺

外摺

內摺

外摺

外摺

C、D、E 分別黏到下面

略為內摺

下巴剪到白點處

內摺

內摺

內摺

內摺

內摺

內摺

內摺

內摺

(兩邊朝下)

外摺

(兩邊朝上)

內摺

割實線

割實線

A

B