

宜蘭縣礁溪鄉礁溪國小一校園防災地圖(地震、火災災害)

經度: 東經 121度46分10秒
緯度: 北緯 24度49分17秒

105.06
總務處製

防災資訊

災害通報單位

教育部校安中心
02-33437855
02-33437856
宜蘭縣災害應變中心
03-9311294
宜蘭縣政府教育處
03-9251000
礁溪國民小學
03-9882047

警消醫療單位

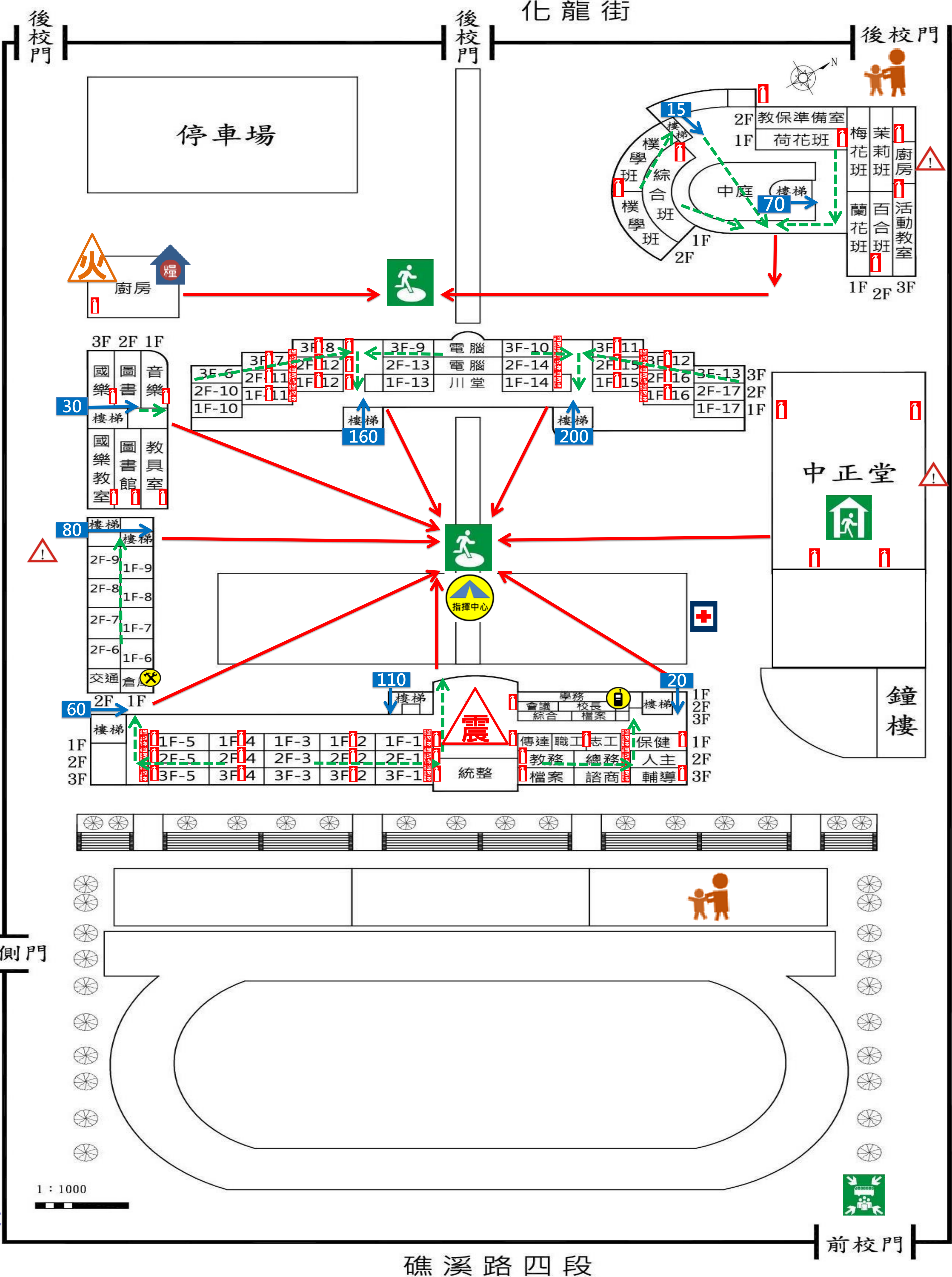
礁溪警察分局
03-9882053
礁溪消防分隊
03-9882903
杏和醫院
03-9886996

學校災害潛勢資訊

地震潛勢：低
人為潛勢：低
淹水潛勢：低
坡地潛勢：低
海嘯潛勢：無
輻射潛勢：無

標示

- 建築內路線
- 樓梯路線 (XX表樓梯疏散人數)
- XX
- 建築外路線



1 : 1000

圖例

室內避難處所	室外避難處所	急救站	滅火器	消防栓
指揮中心	物資儲備點	救援器材放置點	通訊設備放置點	人車轉運集結點
危險區域	地震災害潛勢區	火災災害潛勢區	災時家長接送區	醫療院所