

**2011 年第 40 週 (2011.10.2 – 2011.10.8) 學校傳染病監視通報分析**  
 目前有 **653** 所公立國小及其附設幼稚園 (佔全國公立國小數約 **24.9%**)  
 志願每週進行學校傳染病監視通報作業

目前參與之學校皆已上傳學生基本資料，故本資料有效通報數為 **653** 間  
 本週有 **1** 所學校未通報，故本資料分析之學校通報數為 **652** 所  
 自 97 年第 9 週起停止通報「水痘」、「腮腺炎」，同時增加通報「紅眼症」

各項統計值計算邏輯：

1. 通報率(%)=該週實際通報學校數/該週應通報學校數\*100%
2. 學校罹病率(%)=該校生病人數/該校學生總人數\*100%
3. 平均罹病率(%)=該週有通報學校之罹病率平均值
4. 學校生病情形(%)=該校生病總人日數/該校學生應上課總人日數\*100%
5. 平均生病情形(%)=該週有通報學校之生病情形平均值
6. 學校生病學童生病仍上課情形(%)=該校生病仍上課總人日數/該校生病總人日數\*100%
7. 平均生病學童生病仍上課情形(%)=該週有通報學校之生病學童生病仍上課情形平均值
8. 學校生病學童生病在家休息情形(%)=該校生病在家休息總人日數/該校生病總人日數\*100%
9. 平均生病學童生病在家休息情形(%)=該週有通報學校之生病學童生病在家休息情形平均值
10. 學校生病學童生病住院情形(%)=該校生病住院總人日數/該校生病總人日數\*100%
11. 平均生病學童生病住院情形(%)=該週有通報學校之生病學童生病住院情形平均值
12. 該週期望值=前三年當週與前後各二週 (共十五週) 之平均罹病率平均值
13. 各項疾病平均罹病率除紅眼症為‰外，其餘皆為%

備註：本份各項統計值之增減比較係以實際數值做比較，但以小數點下二位或三位呈現。

一、本週學校傳染病監視通報基本資料：

	本週 (%)	前三週平均值 (%)	較前三週 平均值增減
通報率	99.8	99.9	▼
全部疾病平均罹病率	1.01	1.07	▼
平均生病情形	0.63	0.69	▼
平均生病學童生病仍上課情形	20.4	19.2	▲
平均生病學童生病在家休息情形	75.8	76.0	▼
平均生病學童生病住院情形	3.8	4.8	▼

## 二、疫情統計分析：

### 1. 全國各項疾病平均罹病率分析：

疾病名稱	平均罹病率				
	本週	前三週 平均值	較前三週 平均值增減	較期望值 增減	較2010年 同期增減
類流感	0.13	0.13	▲	▼	▼
腸病毒	0.07	0.08	▼	▼	▼
腹瀉	0.04	0.06	▼	▼	▼
發燒	0.50	0.52	▼	▲	▼
紅眼症	0.07	0.15	▼	—	▼

備註：各項疾病平均罹病率除紅眼症為‰外，其餘皆為%

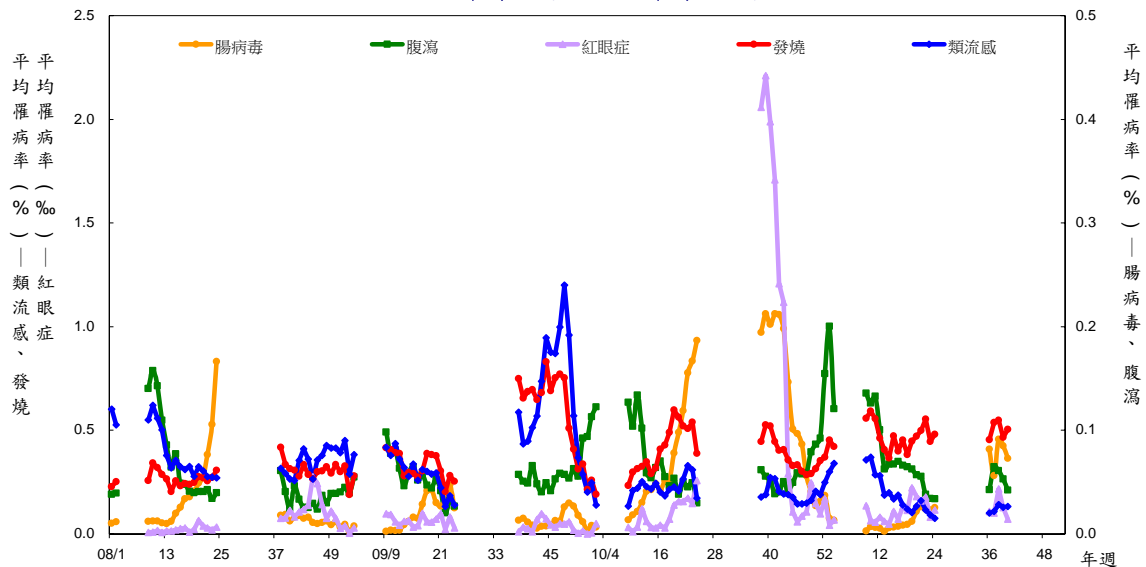
### 2. 各區各項疾病平均罹病率分析：

疾病名稱	類流感		腸病毒		腹瀉	
	本週	較前三週 平均值增減	本週	較前三週 平均值增減	本週	較前三週 平均值增減
台北區	0.15	▲	0.06	▼	0.08	▼
北區	0.14	▲	0.04	▲	0.03	▼
中區	0.07	▼	0.09	▲	0.03	▼
南區	0.17	▲	0.10	▼	0.04	▼
高屏區	0.15	▲	0.07	▼	0.04	▼
東區	0.05	▼	0.02	▼	0.03	▼

疾病名稱	發燒		紅眼症	
	本週	較前三週 平均值增減	本週	較前三週 平均值增減
台北區	0.56	▲	0.22	▼
北區	0.41	▼	0.07	▲
中區	0.42	▼	0.05	▼
南區	0.43	▼	0.04	▲
高屏區	0.68	▲	0.06	▼
東區	0.43	▼	0.00	—

### 3. 平均罹病率趨勢圖（疾病別）：

台灣地區學校傳染病監視通報平均罹病率歷年趨勢圖—疾病別  
2008年第1週~2011年第40週



註：1. 學校罹病率=該校生病人數/該校學生總人數\*100%  
2. 平均罹病率：該週有通報學校之罹病率平均值

#### 4. 各縣市各項疾病平均罹病率分析：

##### 類流感

##### 腸病毒

##### 腹瀉

區別	縣市別	本週	前三週 平均值	較前三週 平均值增減	區別	縣市別	本週	前三週 平均值	較前三週 平均值增減	區別	縣市別	本週	前三週 平均值	較前三週 平均值增減
台北區	臺北市	0.08	0.13	▼	台北區	臺北市	0.032	0.056	▼	台北區	臺北市	0.05	0.06	▼
	新北市	0.18	0.14	▲		新北市	0.112	0.097	▲		新北市	0.08	0.12	▼
	基隆市	0.26	0.22	▲		基隆市	0.103	0.008	▲		基隆市	0.05	0.08	▼
	宜蘭縣	0.16	0.09	▲		宜蘭縣	0.028	0.094	▼		宜蘭縣	0.14	0.11	▲
	金門縣	0.22	0.10	▲		金門縣	0.000	0.000	—		金門縣	0.00	0.02	▼
	連江縣	0.00	0.02	▼		連江縣	0.000	0.000	—		連江縣	0.00	0.00	—
北區	桃園縣	0.10	0.06	▲	北區	桃園縣	0.029	0.025	▲	北區	桃園縣	0.05	0.08	▼
	新竹市	0.15	0.11	▲		新竹市	0.083	0.080	▲		新竹市	0.00	0.03	▼
	新竹縣	0.13	0.04	▲		新竹縣	0.024	0.026	▼		新竹縣	0.00	0.05	▼
	苗栗縣	0.16	0.13	▲		苗栗縣	0.050	0.038	▲		苗栗縣	0.02	0.03	▼
中區	臺中市	0.04	0.05	▼	中區	臺中市	0.073	0.069	▲	中區	臺中市	0.03	0.04	▼
	彰化縣	0.10	0.13	▼		彰化縣	0.133	0.078	▲		彰化縣	0.02	0.08	▼
	南投縣	0.09	0.05	▲		南投縣	0.072	0.013	▲		南投縣	0.05	0.08	▼
南區	雲林縣	0.18	0.10	▲	南區	雲林縣	0.197	0.173	▲	南區	雲林縣	0.02	0.04	▼
	嘉義市	0.11	0.09	▲		嘉義市	0.052	0.052	▼		嘉義市	0.05	0.06	▼
	嘉義縣	0.05	0.07	▼		嘉義縣	0.071	0.166	▼		嘉義縣	0.05	0.08	▼
	臺南市	0.24	0.22	▲		臺南市	0.089	0.097	▼		臺南市	0.05	0.05	▼
高屏區	高雄市	0.22	0.17	▲	高屏區	高雄市	0.143	0.151	▼	高屏區	高雄市	0.06	0.09	▼
	屏東縣	0.11	0.07	▲		屏東縣	0.025	0.025	▲		屏東縣	0.03	0.04	▼
	澎湖縣	0.09	0.36	▼		澎湖縣	0.000	0.065	▼		澎湖縣	0.03	0.07	▼
東區	花蓮縣	0.08	0.46	▼	東區	花蓮縣	0.000	0.000	—	東區	花蓮縣	0.00	0.00	—
	臺東縣	0.04	0.12	▼		臺東縣	0.022	0.040	▼		臺東縣	0.04	0.04	▼

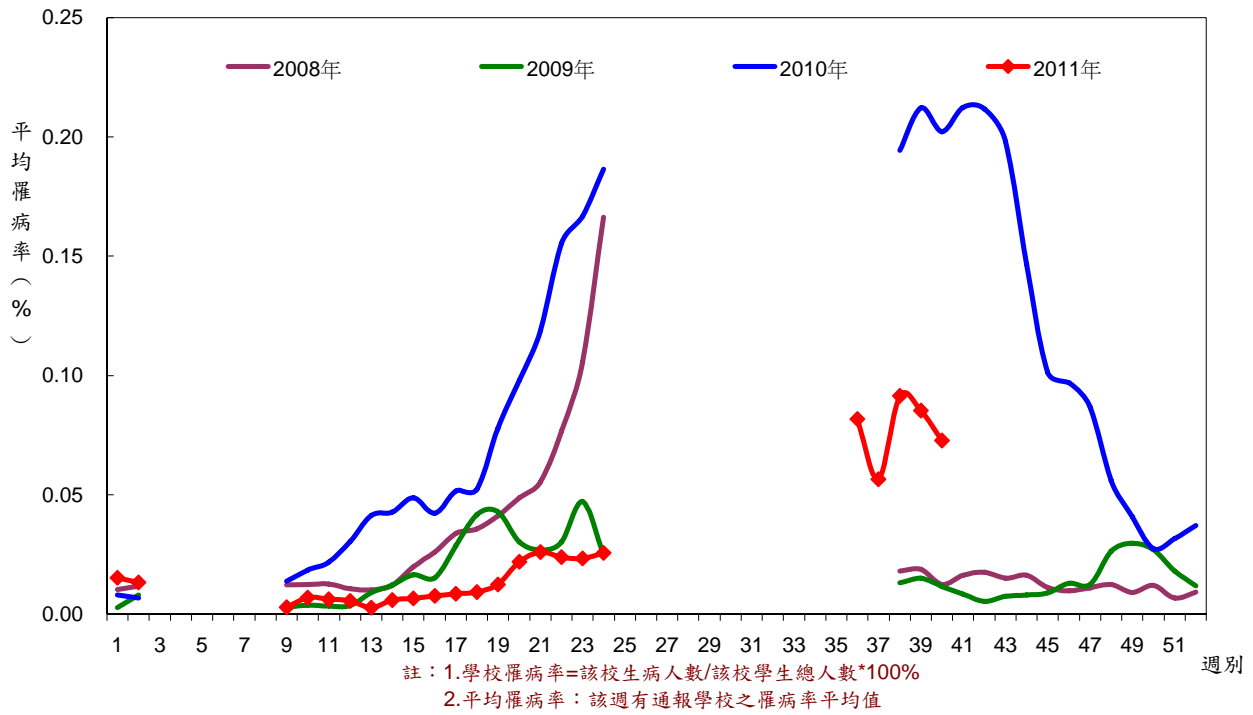
##### 發燒

##### 紅眼症

區別	縣市別	本週	前三週 平均值	較前三週 平均值增減	區別	縣市別	本週	前三週 平均值	較前三週 平均值增減
台北區	臺北市	0.47	0.46	▲	台北區	臺北市	0.000	0.050	▼
	新北市	0.90	0.51	▲		新北市	0.000	0.047	▼
	基隆市	0.25	0.52	▼		基隆市	0.000	0.000	—
	宜蘭縣	0.42	0.54	▼		宜蘭縣	0.847	1.060	▼
	金門縣	0.16	0.37	▼		金門縣	0.000	0.000	—
	連江縣	0.26	0.24	▲		連江縣	0.000	0.000	—
北區	桃園縣	0.38	0.51	▼	北區	桃園縣	0.058	0.000	▲
	新竹市	0.69	0.45	▲		新竹市	0.132	0.096	▲
	新竹縣	0.36	0.82	▼		新竹縣	0.000	0.000	—
	苗栗縣	0.38	0.37	▲		苗栗縣	0.082	0.067	▲
中區	臺中市	0.39	0.44	▼	中區	臺中市	0.069	0.043	▲
	彰化縣	0.39	0.35	▲		彰化縣	0.057	0.172	▼
	南投縣	0.53	0.62	▼		南投縣	0.000	0.735	▼
南區	雲林縣	0.37	0.94	▼	南區	雲林縣	0.000	0.000	—
	嘉義市	0.84	0.59	▲		嘉義市	0.089	0.036	▲
	嘉義縣	0.37	0.44	▼		嘉義縣	0.000	0.000	—
	臺南市	0.39	0.43	▼		臺南市	0.072	0.065	▲
高屏區	高雄市	0.86	0.77	▲	高屏區	高雄市	0.060	0.322	▼
	屏東縣	0.67	0.52	▲		屏東縣	0.065	0.221	▼
	澎湖縣	0.06	0.14	▼		澎湖縣	0.000	0.000	—
東區	花蓮縣	0.79	0.86	▼	東區	花蓮縣	0.000	0.000	—
	臺東縣	0.33	0.34	▼		臺東縣	0.000	0.000	—

5. 腸病毒平均罹病率趨勢圖（歷年同期）：

台灣地區學校傳染病監視通報平均罹病率同期比較圖--腸病毒



6. 類流感平均罹病率趨勢圖（歷年同期）：

台灣地區定點學校傳染病監視通報平均罹病率同期比較圖--類流感

