

**2011 年第 17 週 (2011.4.24 – 2011.4.30) 學校傳染病監視通報分析**  
 目前有 **645** 所公立國小及其附設幼稚園 (佔全國公立國小數約 **24.6%**)  
 志願每週進行學校傳染病監視通報作業

目前參與之學校皆已上傳學生基本資料，故本資料有效通報數為**645**間  
 本週有**3**所學校未通報，故本資料分析之學校通報數為**642**所  
 自 97 年第 9 週起停止通報「水痘」、「腮腺炎」，同時增加通報「紅眼症」

各項統計值計算邏輯：

1. 通報率(%)=該週實際通報學校數/該週應通報學校數\*100%
2. 學校罹病率(%)=該校生病人數/該校學生總人數\*100%
3. 平均罹病率(%)=該週有通報學校之罹病率平均值
4. 學校生病情形(%)=該校生病總人日數/該校學生應上課總人日數\*100%
5. 平均生病情形(%)=該週有通報學校之生病情形平均值
6. 學校生病學童生病仍上課情形(%)=該校生病仍上課總人日數/該校生病總人日數\*100%
7. 平均生病學童生病仍上課情形(%)=該週有通報學校之生病學童生病仍上課情形平均值
8. 學校生病學童生病在家休息情形(%)=該校生病在家休息總人日數/該校生病總人日數\*100%
9. 平均生病學童生病在家休息情形(%)=該週有通報學校之生病學童生病在家休息情形平均值
10. 學校生病學童生病住院情形(%)=該校生病住院總人日數/該校生病總人日數\*100%
11. 平均生病學童生病住院情形(%)=該週有通報學校之生病學童生病住院情形平均值
12. 該週期望值=前三年當週與前後各二週 (共十五週) 之平均罹病率平均值
13. 各項疾病平均罹病率除紅眼症為‰外，其餘皆為%

備註：本份各項統計值之增減比較係以實際數值做比較，但以小數點下二位或三位呈現。

一、本週學校傳染病監視通報基本資料：

	本週 (%)	前三週平均值 (%)	較前三週 平均值增減
通報率	99.5	99.9	▼
全部疾病平均罹病率	0.98	1.00	▼
平均生病情形	0.65	0.63	▲
平均生病學童生病仍上課情形	20.4	20.8	▼
平均生病學童生病在家休息情形	73.9	74.0	▼
平均生病學童生病住院情形	5.7	5.2	▲

## 二、疫情統計分析：

### 1. 全國各項疾病平均罹病率分析：

疾病名稱	平均罹病率				
	本週	前三週 平均值	較前三週 平均值增減	較期望值 增減	較2010年 同期增減
類流感	0.14	0.19	▼	▼	▼
腸病毒	0.01	0.01	▲	▼	▼
腹瀉	0.07	0.07	▼	▲	▲
發燒	0.45	0.41	▲	▲	▲
紅眼症	0.13	0.08	▲	—	▲

備註：各項疾病平均罹病率除紅眼症為‰外，其餘皆為%

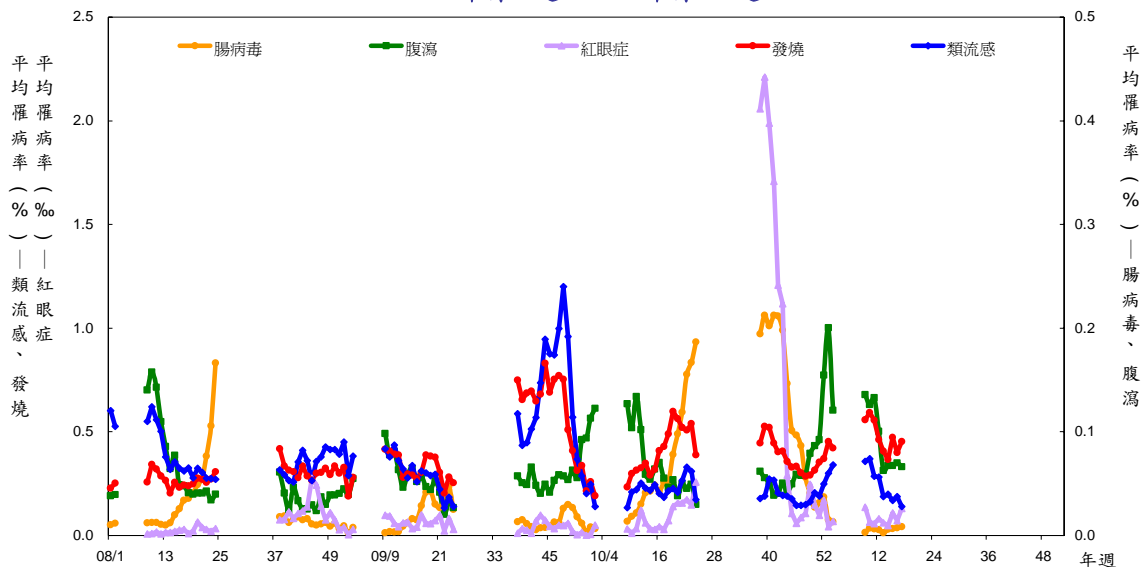
### 2. 各區各項疾病平均罹病率分析：

疾病名稱	類流感		腸病毒		腹瀉	
	本週	較前三週 平均值增減	本週	較前三週 平均值增減	本週	較前三週 平均值增減
台北區	0.09	▼	0.01	▲	0.07	▲
北區	0.19	▼	0.01	▲	0.10	▲
中區	0.07	▼	0.00	▼	0.06	▼
南區	0.20	▼	0.01	▲	0.05	▼
高屏區	0.14	▼	0.00	▼	0.07	▼
東區	0.08	▼	0.00	—	0.05	▼

疾病名稱	發燒		紅眼症	
	本週	較前三週 平均值增減	本週	較前三週 平均值增減
台北區	0.46	▲	0.14	▲
北區	0.44	▲	0.01	▼
中區	0.50	▲	0.12	▲
南區	0.43	▲	0.19	▲
高屏區	0.47	▼	0.17	▲
東區	0.40	▲	0.00	▼

### 3. 平均罹病率趨勢圖（疾病別）：

台灣地區學校傳染病監視通報平均罹病率歷年趨勢圖--疾病別  
2008年第1週~2011年第17週



註：1. 學校罹病率=該校生病人數/該校學生總人數\*100%  
2. 平均罹病率：該週有通報學校之罹病率平均值

#### 4. 各縣市各項疾病平均罹病率分析：

##### 類流感

##### 腸病毒

##### 腹瀉

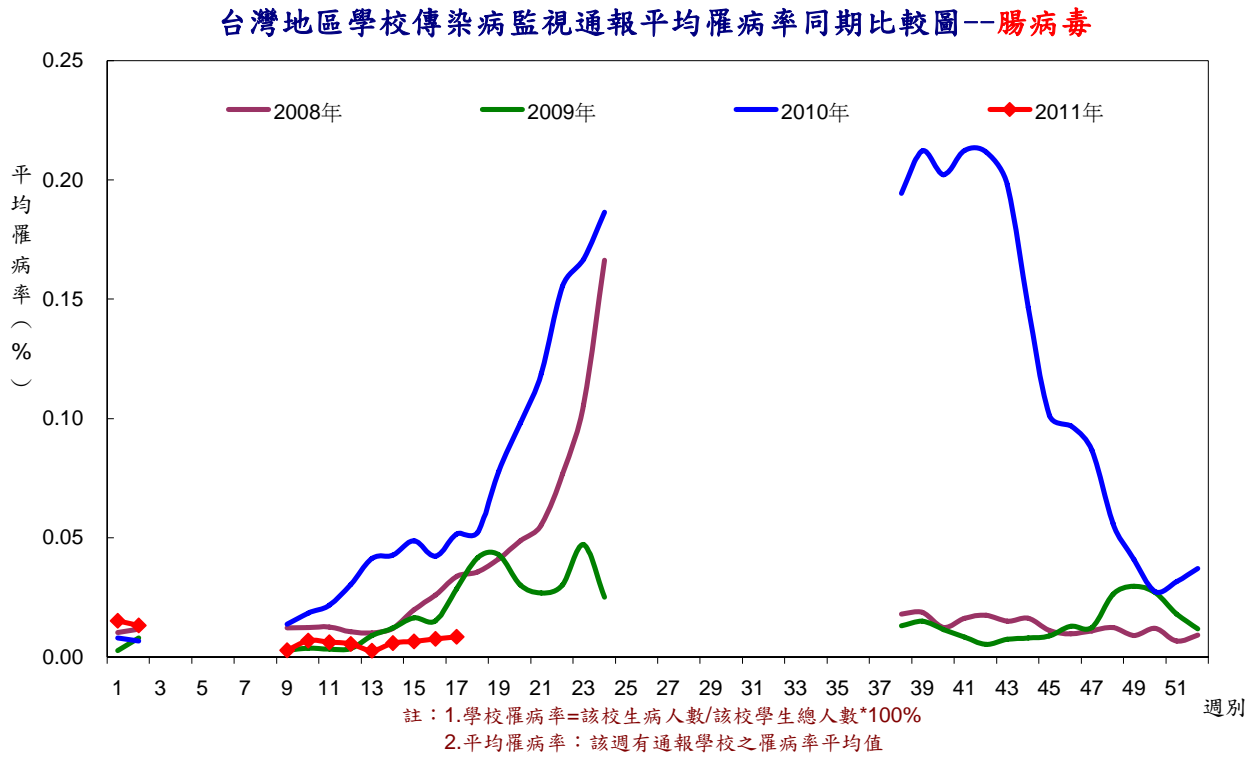
區別	縣市別	本週	前三週 平均值	較前三週 平均值增減	區別	縣市別	本週	前三週 平均值	較前三週 平均值增減	區別	縣市別	本週	前三週 平均值	較前三週 平均值增減
台北區	臺北市	0.14	0.11	▲	台北區	臺北市	0.017	0.013	▲	台北區	臺北市	0.07	0.07	▲
	新北市	0.07	0.27	▼		新北市	0.013	0.010	▲		新北市	0.14	0.06	▲
	基隆市	0.24	0.29	▼		基隆市	0.000	0.000	—		基隆市	0.02	0.10	▼
	宜蘭縣	0.11	0.11	▲		宜蘭縣	0.024	0.008	▲		宜蘭縣	0.01	0.09	▼
	金門縣	0.02	0.07	▼		金門縣	0.000	0.000	—		金門縣	0.00	0.02	▼
北區	連江縣	0.00	0.08	▼	北區	連江縣	0.000	0.000	—	北區	連江縣	0.00	0.05	▼
	桃園縣	0.09	0.09	▲		桃園縣	0.019	0.006	▲		桃園縣	0.24	0.11	▲
	新竹市	0.03	0.08	▼		新竹市	0.000	0.002	▼		新竹市	0.06	0.03	▲
	新竹縣	0.35	0.19	▲		新竹縣	0.005	0.005	▼		新竹縣	0.11	0.07	▲
	苗栗縣	0.22	0.32	▼		苗栗縣	0.019	0.004	▲		苗栗縣	0.02	0.06	▼
中區	臺中市	0.04	0.06	▼	中區	臺中市	0.008	0.001	▲	中區	臺中市	0.05	0.07	▼
	彰化縣	0.12	0.12	▼		彰化縣	0.000	0.002	▼		彰化縣	0.03	0.07	▼
	南投縣	0.06	0.03	▲		南投縣	0.000	0.020	▼		南投縣	0.13	0.09	▲
南區	雲林縣	0.11	0.13	▼	南區	雲林縣	0.011	0.004	▲	南區	雲林縣	0.06	0.06	▼
	嘉義市	0.11	0.10	▲		嘉義市	0.006	0.003	▲		嘉義市	0.12	0.09	▲
	嘉義縣	0.26	0.14	▲		嘉義縣	0.002	0.004	▼		嘉義縣	0.04	0.08	▼
	臺南市	0.23	0.33	▼		臺南市	0.016	0.012	▲		臺南市	0.04	0.05	▼
高屏區	高雄市	0.18	0.25	▼	高屏區	高雄市	0.006	0.008	▼	高屏區	高雄市	0.09	0.07	▲
	屏東縣	0.11	0.12	▼		屏東縣	0.002	0.009	▼		屏東縣	0.05	0.08	▼
	澎湖縣	0.19	0.88	▼		澎湖縣	0.013	0.007	▲		澎湖縣	0.04	0.06	▼
東區	花蓮縣	0.00	0.03	▼	東區	花蓮縣	0.000	0.000	—	東區	花蓮縣	0.13	0.18	▼
	臺東縣	0.11	0.10	▲		臺東縣	0.000	0.000	—		臺東縣	0.03	0.02	▲

##### 發燒

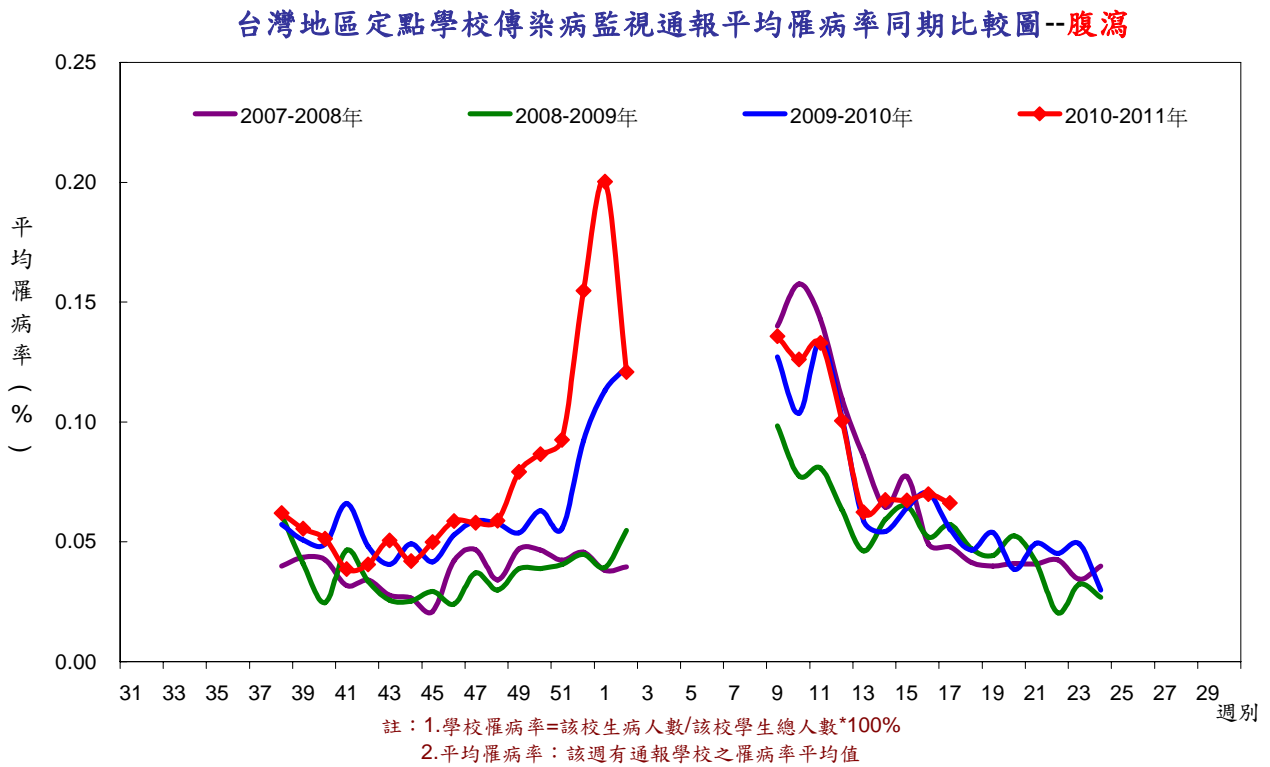
##### 紅眼症

區別	縣市別	本週	前三週 平均值	較前三週 平均值增減	區別	縣市別	本週	前三週 平均值	較前三週 平均值增減
台北區	臺北市	0.50	0.45	▲	台北區	臺北市	0.321	0.008	▲
	新北市	0.44	0.43	▲		新北市	0.050	0.047	▲
	基隆市	0.55	0.21	▲		基隆市	0.804	0.000	▲
	宜蘭縣	0.56	0.33	▲		宜蘭縣	0.047	0.126	▼
	金門縣	0.31	0.51	▼		金門縣	0.000	0.000	—
北區	連江縣	0.15	0.08	▲	北區	連江縣	0.000	0.000	—
	桃園縣	0.45	0.47	▼		桃園縣	0.000	0.023	▼
	新竹市	0.41	0.38	▲		新竹市	0.000	0.069	▼
	新竹縣	0.59	0.58	▲		新竹縣	0.000	0.165	▼
	苗栗縣	0.38	0.26	▲		苗栗縣	0.015	0.015	▼
中區	臺中市	0.36	0.33	▲	中區	臺中市	0.107	0.068	▲
	彰化縣	0.38	0.27	▲		彰化縣	0.125	0.230	▼
	南投縣	0.96	0.72	▲		南投縣	0.132	0.000	▲
南區	雲林縣	0.46	0.49	▼	南區	雲林縣	0.060	0.069	▼
	嘉義市	0.52	0.47	▲		嘉義市	0.109	0.121	▼
	嘉義縣	0.34	0.33	▲		嘉義縣	0.510	0.119	▲
	臺南市	0.43	0.37	▲		臺南市	0.101	0.036	▲
高屏區	高雄市	0.44	0.51	▼	高屏區	高雄市	0.102	0.136	▼
	屏東縣	0.53	0.53	▲		屏東縣	0.206	0.062	▲
	澎湖縣	0.27	0.22	▲		澎湖縣	0.282	0.000	▲
東區	花蓮縣	1.40	0.87	▲	東區	花蓮縣	0.000	0.000	—
	臺東縣	0.14	0.23	▼		臺東縣	0.000	0.149	▼

5. 腸病毒平均罹病率趨勢圖（歷年同期）：



6. 腹瀉平均罹病率趨勢圖（歷年同期）：



## 7. 紅眼症平均罹病率趨勢圖（歷年同期）：

台灣地區學校傳染病監視通報平均罹病率同期比較圖—紅眼症

