

## 2011 年第 1 週 (2011.1.2 – 2011.1.8) 學校傳染病監視通報分析

目前有 634 所公立國小及其附設幼稚園 (佔全國公立國小數約 24%)

志願每週進行學校傳染病監視通報作業

目前參與之學校皆已上傳學生基本資料，故本資料有效通報數為634間

本週有3所學校未通報，故本資料分析之學校通報數為631所

自 97 年第 9 週起停止通報「水痘」、「腮腺炎」，同時增加通報「紅眼症」

各項統計值計算邏輯：

1. 通報率(%)=該週實際通報學校數/該週應通報學校數\*100%
2. 學校罹病率(%)=該校生病人數/該校學生總人數\*100%
3. 平均罹病率(%)=該週有通報學校之罹病率平均值
4. 學校生病情形(%)=該校生病總人日數/該校學生應上課總人日數\*100%
5. 平均生病情形(%)=該週有通報學校之生病情形平均值
6. 學校生病學童生病仍上課情形(%)=該校生病仍上課總人日數/該校生病總人日數\*100%
7. 平均生病學童生病仍上課情形(%)=該週有通報學校之生病學童生病仍上課情形平均值
8. 學校生病學童生病在家休息情形(%)=該校生病在家休息總人日數/該校生病總人日數\*100%
9. 平均生病學童生病在家休息情形(%)=該週有通報學校之生病學童生病在家休息情形平均值
10. 學校生病學童生病住院情形(%)=該校生病住院總人日數/該校生病總人日數\*100%
11. 平均生病學童生病住院情形(%)=該週有通報學校之生病學童生病住院情形平均值
12. 該週期望值=前三年當週與前後各二週 (共十五週) 之平均罹病率平均值
13. 各項疾病平均罹病率除紅眼症為‰外，其餘皆為%

備註：本份各項統計值之增減比較係以實際數值做比較，但以小數點下二位或三位呈現。

### 一、本週學校傳染病監視通報基本資料：

	本週 (%)	前三週平均值 (%)	較前三週平均值增減
通報率	99.5	99.6	▼
全部疾病平均罹病率	1.33	1.03	▲
平均生病情形	0.47	0.39	▲
平均生病學童生病仍上課情形	17.1	17.9	▼
平均生病學童生病在家休息情形	77.7	77.3	▲
平均生病學童生病住院情形	5.2	4.8	▲

## 二、疫情統計分析：

### 1. 全國各項疾病平均罹病率分析：

疾病名稱	平均罹病率				
	本週	前三週 平均值	較前三週 平均值增減	較期望值增減	較2009年 同期增減
類流感	0.30	0.19	▲	▼	▲
腸病毒	0.02	0.03	▼	▲	▲
腹瀉	0.20	0.09	▲	▲	▲
發燒	0.45	0.32	▲	▲	▲
紅眼症	0.04	0.16	▼	—	▲

備註：各項疾病平均罹病率除紅眼症為‰外，其餘皆為%

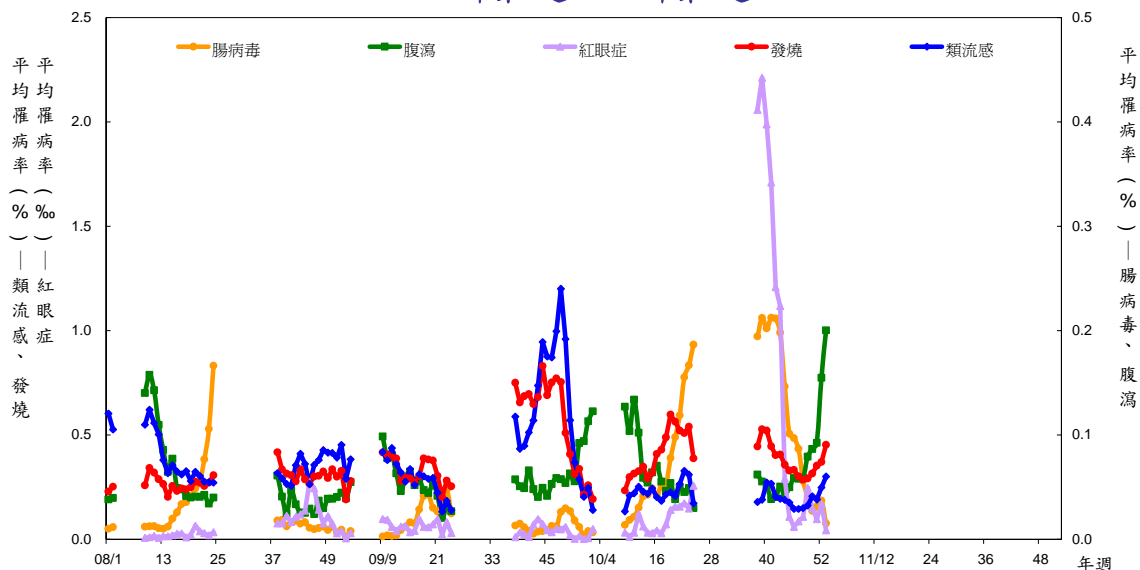
### 2. 各區各項疾病平均罹病率分析：

疾病名稱	類流感		腸病毒		腹瀉	
	本週	較前三週 平均值增減	本週	較前三週 平均值增減	本週	較前三週 平均值增減
台北區	0.36	▲	0.02	▼	0.21	▲
北區	0.40	▲	0.02	▼	0.16	▲
中區	0.30	▲	0.01	▲	0.23	▲
南區	0.24	▲	0.02	▼	0.19	▲
高屏區	0.29	▲	0.01	▼	0.19	▲
東區	0.25	▲	0.00	▼	0.28	▲

疾病名稱	發燒		紅眼症	
	本週	較前三週 平均值增減	本週	較前三週 平均值增減
台北區	0.51	▲	0.01	▼
北區	0.44	▲	0.07	▼
中區	0.59	▲	0.14	▼
南區	0.45	▲	0.03	▼
高屏區	0.39	▲	0.01	▼
東區	0.26	▼	0.00	▼

### 3. 平均罹病率趨勢圖（疾病別）：

台灣地區學校傳染病監視通報平均罹病率歷年趨勢圖—疾病別  
2008年第1週~2011年第1週



註：1. 學校罹病率=該校生病人數/該校學生總人數\*100%  
2. 平均罹病率：該週有通報學校之罹病率平均值

#### 4. 各縣市各項疾病平均罹病率分析：

##### 類流感

##### 腸病毒

##### 腹瀉

區別	縣市別	本週	前三週 平均值	較前三週 平均值增減	區別	縣市別	本週	前三週 平均值	較前三週 平均值增減	區別	縣市別	本週	前三週 平均值	較前三週 平均值增減
台北區	臺北市	0.35	0.24	▲	台北區	臺北市	0.033	0.050	▼	台北區	臺北市	0.16	0.17	▼
	基隆市	1.02	0.67	▲		基隆市	0.098	0.108	▼		基隆市	0.20	0.17	▲
	臺北縣	0.39	0.19	▲		臺北縣	0.020	0.057	▼		臺北縣	0.27	0.16	▲
	宜蘭縣	0.23	0.22	▲		宜蘭縣	0.005	0.011	▼		宜蘭縣	0.28	0.07	▲
	金門縣	0.49	0.65	▼		金門縣	0.000	0.000	—		金門縣	0.00	0.04	▼
	連江縣	0.00	0.00	—		連江縣	0.000	0.000	—		連江縣	0.00	0.07	▼
北區	新竹市	0.25	0.14	▲	北區	新竹市	0.008	0.007	▲	北區	新竹市	0.08	0.06	▲
	桃園縣	0.26	0.15	▲		桃園縣	0.008	0.030	▼		桃園縣	0.19	0.09	▲
	新竹縣	0.35	0.25	▲		新竹縣	0.000	0.019	▼		新竹縣	0.19	0.19	▼
	苗栗縣	0.55	0.45	▲		苗栗縣	0.028	0.024	▲		苗栗縣	0.15	0.08	▲
中區	臺中市	0.72	0.18	▲	中區	臺中市	0.013	0.021	▼	中區	臺中市	0.18	0.13	▲
	臺中縣	0.20	0.15	▲		臺中縣	0.013	0.011	▲		臺中縣	0.15	0.06	▲
	彰化縣	0.40	0.25	▲		彰化縣	0.017	0.000	▲		彰化縣	0.27	0.14	▲
	南投縣	0.15	0.10	▲		南投縣	0.002	0.019	▼		南投縣	0.36	0.18	▲
南區	臺南市	0.35	0.43	▼	南區	臺南市	0.020	0.044	▼	南區	臺南市	0.26	0.13	▲
	嘉義市	0.25	0.14	▲		嘉義市	0.025	0.027	▼		嘉義市	0.22	0.14	▲
	雲林縣	0.14	0.11	▲		雲林縣	0.012	0.004	▲		雲林縣	0.22	0.04	▲
	嘉義縣	0.24	0.20	▲		嘉義縣	0.000	0.112	▼		嘉義縣	0.28	0.21	▲
	臺南縣	0.25	0.14	▲		臺南縣	0.039	0.021	▲		臺南縣	0.04	0.10	▼
高屏區	高雄市	0.46	0.45	▲	高屏區	高雄市	0.022	0.066	▼	高屏區	高雄市	0.35	0.14	▲
	高雄縣	0.43	0.26	▲		高雄縣	0.027	0.067	▼		高雄縣	0.20	0.09	▲
	屏東縣	0.14	0.10	▲		屏東縣	0.004	0.021	▼		屏東縣	0.18	0.12	▲
	澎湖縣	0.49	0.28	▲		澎湖縣	0.014	0.061	▼		澎湖縣	0.05	0.09	▼
東區	花蓮縣	0.05	0.49	▼	東區	花蓮縣	0.000	0.000	—	東區	花蓮縣	0.05	0.14	▼
	臺東縣	0.30	0.17	▲		臺東縣	0.000	0.003	▼		臺東縣	0.34	0.04	▲

##### 發燒

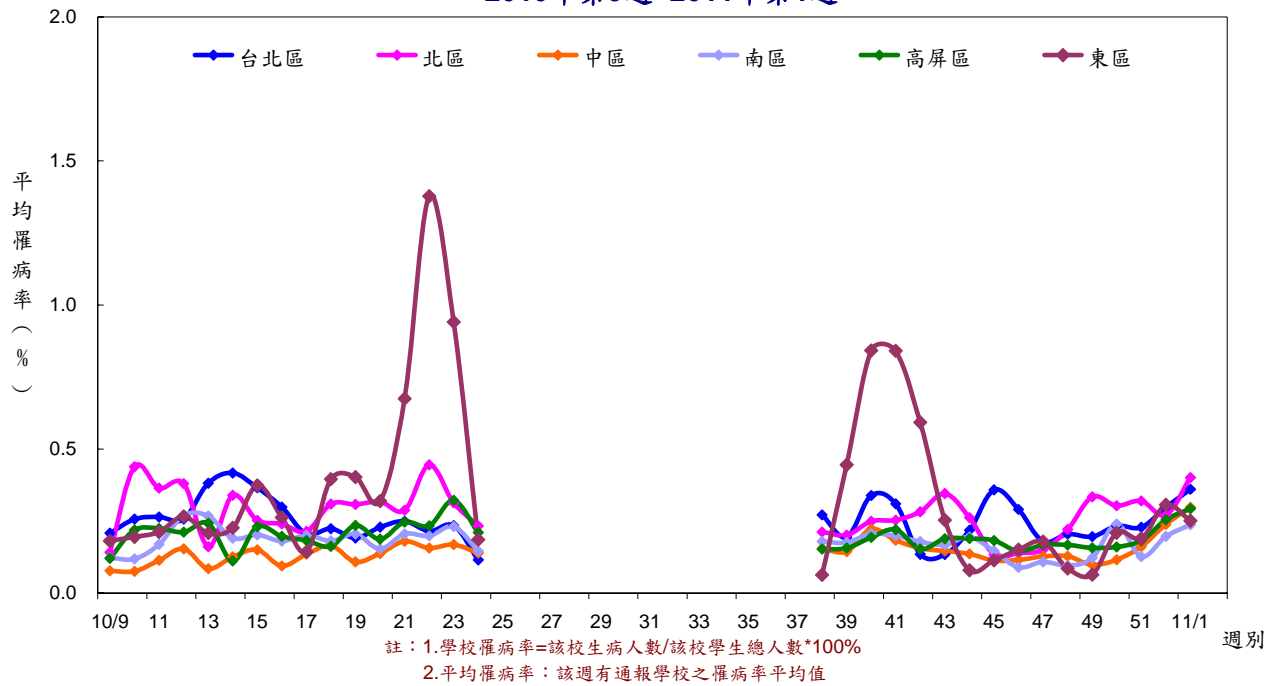
##### 紅眼症

區別	縣市別	本週	前三週 平均值	較前三週 平均值增減	區別	縣市別	本週	前三週 平均值	較前三週 平均值增減
台北區	臺北市	0.56	0.48	▲	台北區	臺北市	0.000	0.000	—
	基隆市	0.59	0.44	▲		基隆市	0.000	0.000	—
	臺北縣	0.56	0.46	▲		臺北縣	0.025	0.011	▲
	宜蘭縣	0.48	0.34	▲		宜蘭縣	0.000	0.037	▼
	金門縣	0.49	0.74	▼		金門縣	0.000	0.000	—
	連江縣	0.00	0.02	▼		連江縣	0.000	0.000	—
北區	新竹市	0.44	0.35	▲	北區	新竹市	0.267	0.016	▲
	桃園縣	0.36	0.32	▲		桃園縣	0.000	0.561	▼
	新竹縣	0.77	0.41	▲		新竹縣	0.000	0.083	▼
	苗栗縣	0.37	0.29	▲		苗栗縣	0.095	0.035	▲
中區	臺中市	0.72	0.61	▲	中區	臺中市	0.000	0.019	▼
	臺中縣	0.52	0.38	▲		臺中縣	0.044	0.039	▲
	彰化縣	0.38	0.42	▼		彰化縣	0.073	0.174	▼
	南投縣	0.94	0.48	▲		南投縣	0.473	1.879	▼
南區	臺南市	0.83	0.43	▲	南區	臺南市	0.060	0.015	▲
	嘉義市	0.65	0.51	▲		嘉義市	0.154	0.046	▲
	雲林縣	0.34	0.28	▲		雲林縣	0.000	0.000	—
	嘉義縣	0.29	0.42	▼		嘉義縣	0.000	0.136	▼
	臺南縣	0.41	0.19	▲		臺南縣	0.000	0.020	▼
高屏區	高雄市	0.47	0.56	▼	高屏區	高雄市	0.000	0.079	▼
	高雄縣	0.37	0.20	▲		高雄縣	0.000	0.023	▼
	屏東縣	0.44	0.29	▲		屏東縣	0.024	0.041	▼
	澎湖縣	0.08	0.13	▼		澎湖縣	0.000	0.000	—
東區	花蓮縣	0.79	0.77	▲	東區	花蓮縣	0.000	0.000	—
	臺東縣	0.14	0.20	▼		臺東縣	0.000	0.267	▼

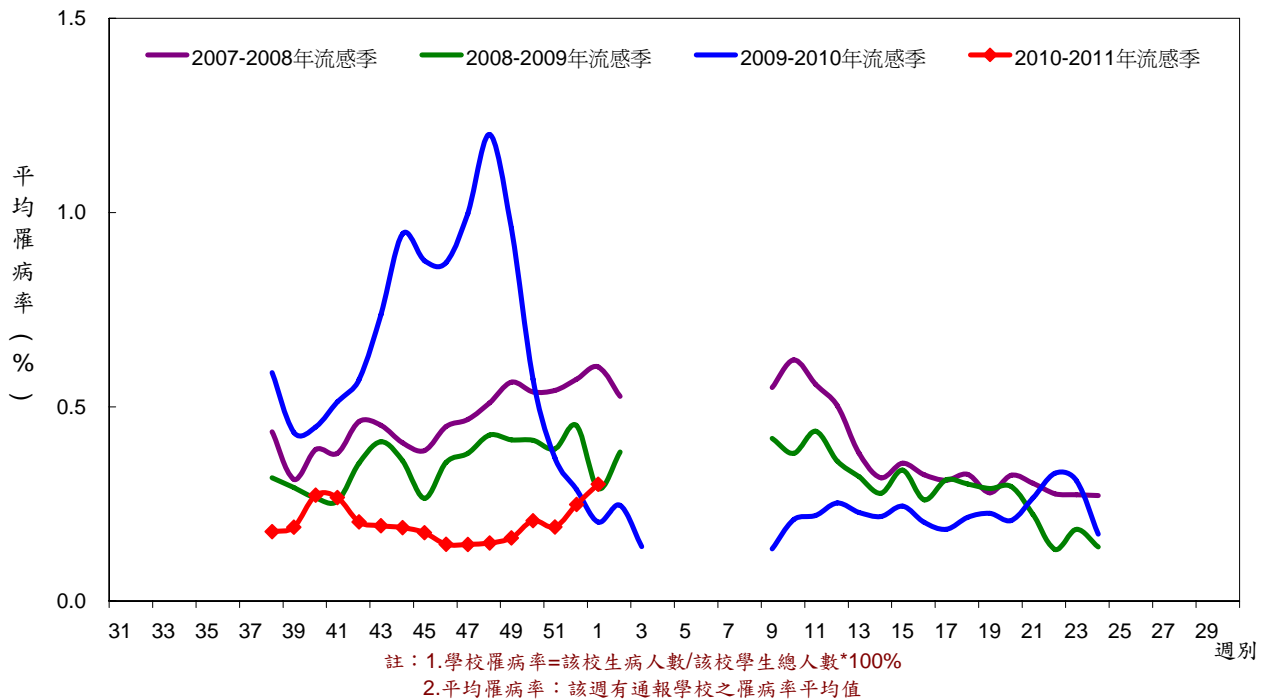
註：考量前後資料之可比性與一致性，此表內之資料，仍維持未合併前之縣市劃分統計與呈現。

5. 類流感平均罹病率趨勢圖（各區、歷年同期）：

台灣地區學校傳染病監視通報類流感平均罹病率趨勢圖--各區  
2010年第9週~2011年第1週

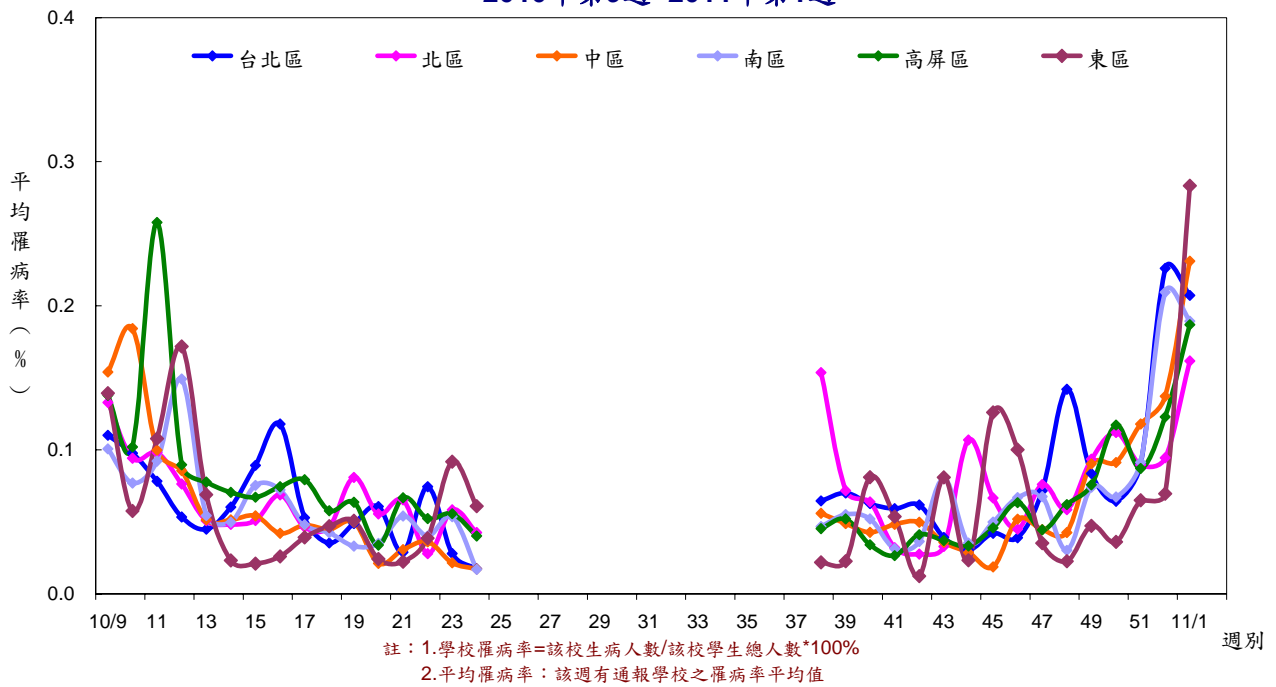


台灣地區定點學校傳染病監視通報平均罹病率同期比較圖--類流感



6. 腹瀉平均罹病率趨勢圖（各區、歷年同期）：

台灣地區學校傳染病監視通報腹瀉平均罹病率趨勢圖--各區  
2010年第9週~2011年第1週



台灣地區定點學校傳染病監視通報平均罹病率同期比較圖--腹瀉

