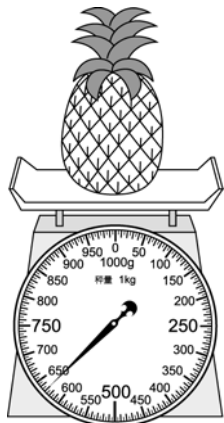
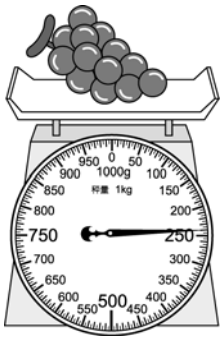
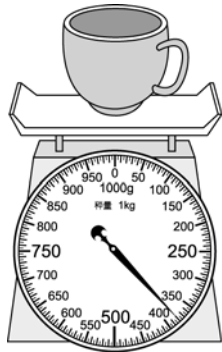


數學補充2-1 *填填看，要有單位

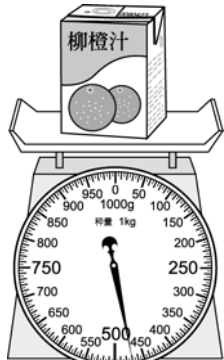
- 秤面上的 g 是表示()
- 右邊是用 1 公斤秤來稱鳳梨的重量，鳳梨有多重？
()
- 下面是用 1 公斤秤來稱葡萄的重量，葡萄有多重？
()



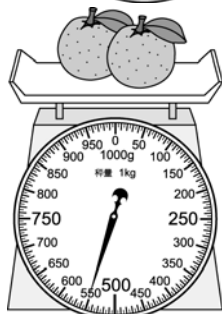
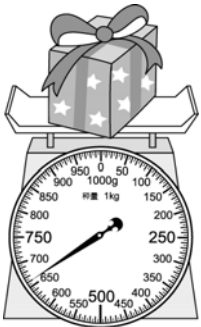
- 右邊面是用 1 公斤秤來稱杯子的重量，杯子有多重？
()



- 右邊是用 1 公斤秤來稱飲料的重量，飲料有多重？
()

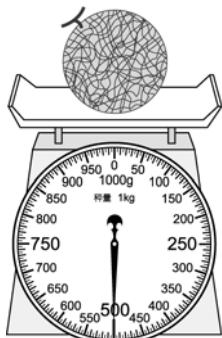


- 下面是用 1 公斤秤來稱禮物的重量，禮物有多重？
()



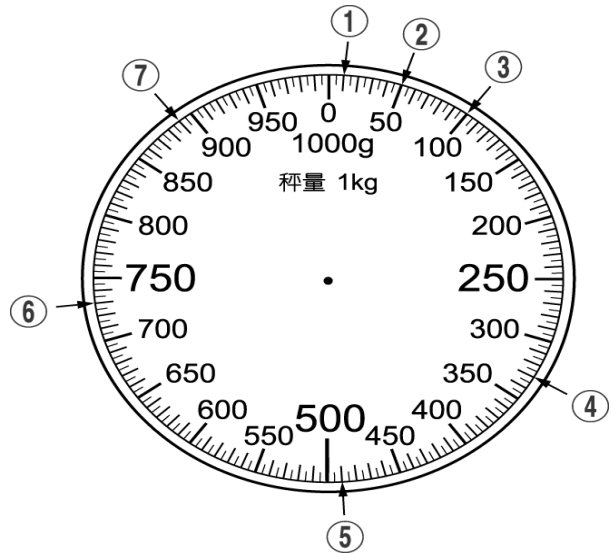
- 右邊橘子有多重？
() 公克

- 右邊哈密瓜有多重？
() 公克



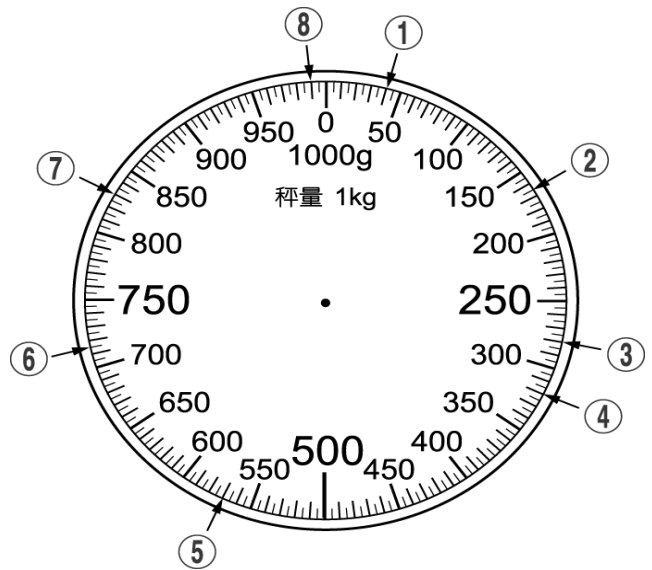
數學補充2-2 *填填看，要有單位

1.



- | | |
|----------|----------|
| ① () 公克 | ② () 公克 |
| ③ () 公克 | ④ () 公克 |
| ⑤ () 公克 | ⑥ () 公克 |
| ⑦ () 公克 | |

2.

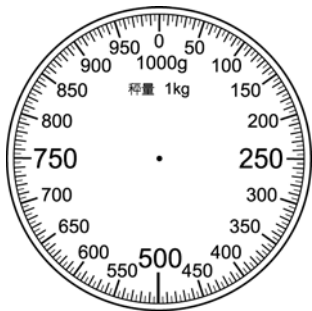


- | | |
|----------|----------|
| ① () 公克 | ② () 公克 |
| ③ () 公克 | ④ () 公克 |
| ⑤ () 公克 | ⑥ () 公克 |
| ⑦ () 公克 | ⑧ () 公克 |

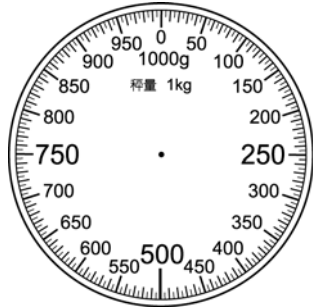
- 在 1 公斤秤的秤盤上先放 620 公克的水果，再放 230 公克的水果，指針會指在哪裡？(3-6 都要寫單位)
- 在 1 公斤秤的秤盤上先放 300 公克的牛奶糖，再放 200 公克的咖啡糖，指針會指在哪裡？
- 在 1 公斤秤的秤盤上先放 400 公克的巧克力餅乾，再放 150 公克的草莓餅乾，指針會指在哪裡？
- 在 1 公斤秤的秤盤上先放 620 公克的水果，再放 230 公克的水果，指針會指在哪裡？

數學補充2-3 * 填填看，要有單位

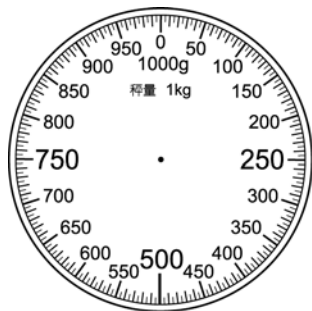
1. 在 1 公斤秤的秤盤上先放一包 250 公克的糖，再放一包 500 公克的糖，指針會指在哪裡？
2. 畫出 750 公克的秤面。



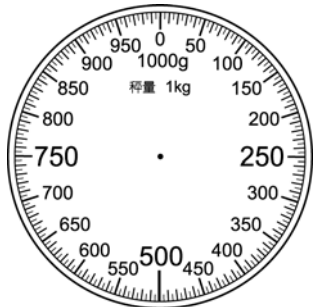
3. 畫出 370 公克的秤面



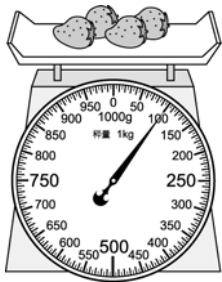
4. 畫出 615 公克的秤面。



5. 畫出 320 公克的秤面

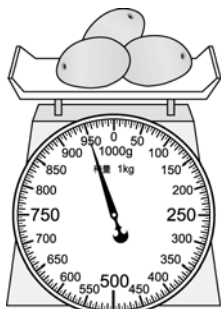


6. 有多重？



() 公克

7.



() 公克

8. 在 1 公斤秤的秤盤上先放 400 公克的巧克力餅乾，再放 150 公克的草莓餅乾，指針會指在哪裡？(要寫單位)

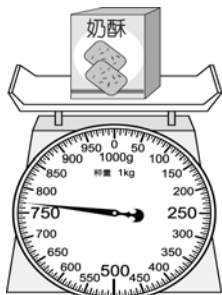
9. 在 1 公斤秤的秤盤上先放 620 公克的水果，再放 230 公克的水果，指針會指在哪裡？

10. 在 1 公斤秤的秤盤上先放一包 200 公克的鹽，再放一包 200 公克的鹽，指針會指在哪裡？

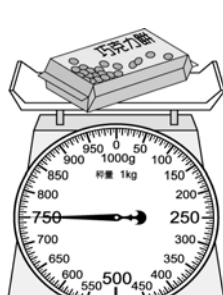
11. 在 1 公斤秤的秤盤上先放一包 250 公克的糖，再放一包 500 公克的糖，指針會指在哪裡？

12. 下面哪一種物品的重量比較重？圈圈看。

(1)



(2)



數學補充2-4 * 該要做計算的要計算再回答

1. () 下面哪一個選項的重量最重？ ① 1 公斤 ② 1kg ③ 2 公斤 ④ 30 公克。

2. () 下面哪一樣東西大概是 1 公斤重？ ① 一臺冰箱 ② 一顆西瓜 ③ 一顆蘋果 ④ 一本數學作業簿。

3. 把 250 公克的青菜和 750 公克的柳丁一起放到秤上，指針會指在哪一個刻度？()

4. 3 公斤的米和 3000 公克的奶粉，哪一個比較重？()

5. 把 230 公克重的芒果放到秤上，要再加上多少公克重的芒果，指針才會指在 1 公斤的地方？()

6. () 下面哪一個選項的重量最重？ ① 1 公斤 ② 3000 公克 ③ 2 公斤 ④ 400 公克。

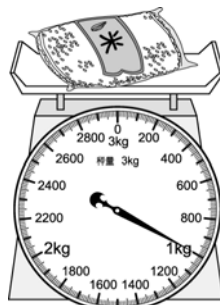
7. () 下面哪一個選項的重量最重？ ① 3 公斤 ② 800 公克 ③ 1 公斤 ④ 2000 公克。

8. () 下面哪一個選項的重量最重？ ① 2 公斤 ② 2200 公克 ③ 1 公斤 ④ 1500 公克。

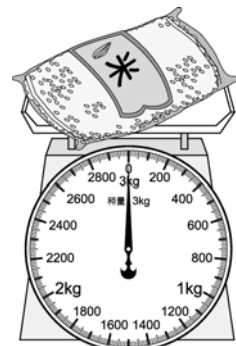
9. () 下面哪一個選項的重量最重？ ① 1 公斤 ② 300 公克 ③ 2 公斤 ④ 1000 公克。

10. 把 350 公克的糖果放到秤上，要再加上多少公克的糖果，指針才會指在 1 公斤的地方？()

11. 有多重？



() 公斤



() 公斤

12. 一包 4 公斤的砂糖和幾公克的砂糖一樣重？

13. 一包 6 公斤的鹽和幾公克的鹽一樣重？

14. 8000 公克的糖，1 公斤裝 1 袋，最多可以裝成幾袋？

15. 8000 公克的糖，2 公斤裝 1 袋，最多可以裝成幾袋？

16. 一包 2000 公克的米和幾公斤的米一樣重？

17. 一包 3000 公克的糖果和幾公斤的糖果一樣重？

18. 一包 5000 公克的麵粉和幾公斤的麵粉一樣重？

19. 一包 10 公斤的麵粉和幾公克的麵粉一樣重？

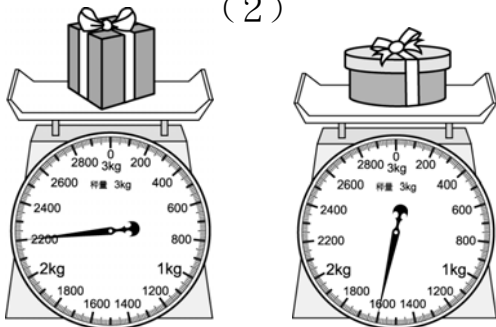
20. 一包 1000 公克的綠豆共 3 包，和幾公斤的綠豆一樣重？

21. 一包 2000 公克的米共 3 包，和幾公斤的米一樣重？

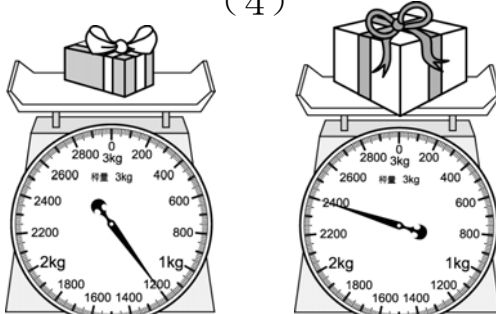
數學補充2-5 * 請做計算再作答(記得單位)

1. 一包 4000 公克的砂糖共 2 包, 和幾公斤的砂糖一樣重?
2. 6000 公克的米, 3 公斤裝 1 袋, 最多可以裝成幾袋?
3. 10000 公克的鹽, 2 公斤裝 1 袋, 最多可以裝成幾袋?
4. 在 3 公斤秤的秤盤上先放一本 1200 公克的書, 再放一本 800 公克的書, 指針會指在哪裡?
5. 在 3 公斤秤的秤盤上先放 400 公克的米, 再放 600 公克的米, 指針會指在哪裡?
6. 在 3 公斤秤的秤盤上先放 1400 公克的水果, 再放 1600 公克的水果, 指針會指在哪裡?
7. 在 3 公斤秤的秤盤上先放 1400 公克的積木, 再放 600 公克的積木, 指針會指在哪裡?
8. 下面哪些禮物比 1 公斤重, 比 2 公斤輕? 圈圈看。

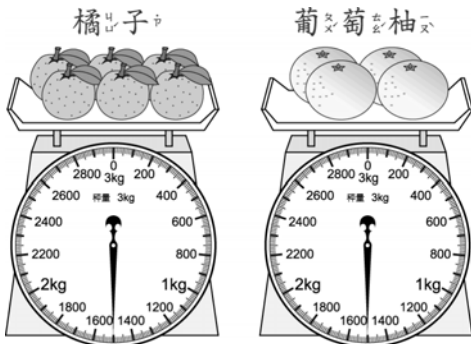
(1) (2)



(3) (4)



9. 一顆橘子比較重? 還是一顆葡萄柚比較重? 圈圈看。



一顆(橘子, 葡萄柚)比較重。

10. 哪一個比較重? 在□中打√:

- (1) 8 公斤 60 公克的番茄
 8300 公克的番茄

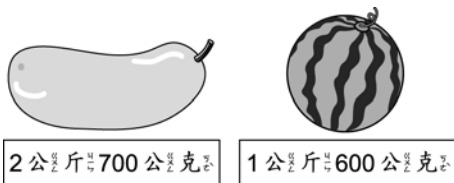
11. (2) 2 公斤 60 公克的芒果
 1700 公克的芒果

數學補充2-6

1. 哪一個比 9 公斤 60 公克的荔枝還要重? 在□中打√:
 - (1) 970 公克的西瓜
 10000 公克的西瓜
 - (2) 2400 公克的葡萄
 2000 公克的葡萄
2. 5 公斤 100 公克 = () 公克
3. 4700 公克 = () 公斤 () 公克
4. 6 公斤 300 公克 = () 公克
5. 3 公斤 700 公克 = () 公克
6. 9 公斤 600 公克 = () 公克
7. 8200 公克 = () 公斤 () 公克
8. 2 公斤 90 公克 = () 公克
9. 5 公斤 1 公克 = () 公克
10. 3060 公克 = () 公斤 () 公克
11. 9000 公克有幾個 1000 公克? () 個
12. 麵粉 1 公斤裝成 1 袋, 6900 公克的麵粉最多可以裝成 () 袋, 還剩下 () 公克
13. 4 公斤 500 公克 = () 公克
14. 3200 公克 = () 公斤 () 公克
15. 5740 公克 = () 公斤 () 公克
16. 7 公斤 200 公克 = () 公克
17. 8500 公克 = () 公斤 () 公克
18. 4 公斤 630 公克 = () 公克
19. 3 公斤 7 公克 = () 公克
20. 6060 公克 = () 公斤 () 公克
21. 5 公斤 450 公克 = () 公克
22. 8 公斤 600 公克 = () 公克
23. 4009 公克 = () 公斤 () 公克
24. 3 公斤 20 公克 = () 公克
25. 4 公斤 300 公克的奶粉和幾公克的奶粉一樣重?
26. 2 公斤 500 公克的米和幾公克的米一樣重?
27. 7 公斤 80 公克的茶葉和幾公克的茶葉一樣重?
28. 9 公斤 360 公克的肥料和幾公克的肥料一樣重?
29. 5300 公克的番茄和幾公斤幾公克的番茄一樣重?
30. 4060 公克的柳丁和幾公斤幾公克的柳丁一樣重?
31. 8550 公克的蘋果和幾公斤幾公克的蘋果一樣重?

數學補充2-7

1. 冬瓜重2公斤700公克，西瓜重1公斤600公克，哪一個比較輕？圈圈看。



(冬瓜，西瓜) 比較輕。

2. 西瓜重1公斤700公克，鳳梨重1200公克，哪一個比較重？圈圈看。



(西瓜，鳳梨) 比較重。

3. 2顆西瓜重4公斤，10顆蘋果重3公斤500公克，2顆西瓜比較重，還是10顆蘋果比較重？圈圈看。

(2顆西瓜，10顆蘋果) 比較重。

4. 2個冬瓜重5公斤，4個鳳梨重5公斤100公克，2個冬瓜比較重，還是4個鳳梨比較重？圈圈看。(2個冬瓜，4個鳳梨) 比較重。

5. 3包糖果重3公斤，1包餅乾重400公克，1包糖果比較重？還是1包餅乾比較重？圈圈看。

(1包糖果，1包餅乾) 比較重。

6. 6包綠豆重6公斤，4包米重4公斤800公克，6包綠豆比較重？還是4包米比較重？圈圈看。(6包綠豆，4包米) 比較重。

7. 4公斤70公克 480公克

8. 3公斤300公克 4公斤200公克

9. 2公斤400公克 2400公克

10. 8公斤200公克 8200公克

11. 1公斤80公克 1800公克

12. 6公斤4公克 6400公克

13. 一盒巧克力不含盒子重1公斤230公克，一個盒子重125公克，一盒巧克力含盒子的總重量是多少

14. 一罐肉鬆的重量是1365公克，罐子的重量是352公克，裝在罐子裡的肉鬆有多重？

15. 把一罐奶粉的空罐子放到秤上，量出它的重量如秤面，裝入1110公克的奶粉後，這罐奶粉的總重量是多少公克？



16. 魚缸的重量是20公斤，放入1公斤的水草，再放進3條小魚後，總重量是21公斤900公克，平均每條小魚重多少公克？

數學補充2-8

1.

	公斤	公克
	2	320
+	3	140

2.

	公斤	公克
	4	550
+	3	300

3.

	公斤	公克
	9	680
-	5	150

4.

	公斤	公克
	8	750
-	2	125

5. 一袋麵粉重1公斤200公克，2袋麵粉重多少公斤多少公克？用直式做做看。

6. 一個箱子重420公克，裝入重3公斤500公克的柳丁後，共重多少公斤多少公克？用直式做做看。

7. 一包水泥重7公斤500公克，用掉4公斤125公克後，還剩下多少公斤多少公克？用直式做做看。

8. 一袋橘子重3公斤600公克，吃掉一些後，剩下1公斤250公克。吃掉的橘子重幾公斤幾公克？用直式做做看。

9. 一個月餅重400公克，6個月餅重多少公斤多少公克？

10. 一包餅乾重250公克，8包餅乾重幾公斤？

11. 牛寶右手提了一袋3公斤的肥料，左手提了一包2公斤的稻草，背上背了一把2公斤的鋤頭，腰上還掛著一個1公斤的水壺，牛寶身上所有的東西合起來一共是多少公斤？

12. 一桶肥料重75公斤，一輛貨車可以載7桶肥料，一輛貨車載的肥料有多重？

13. 56公斤的米要平均裝到7個袋子裡，每個袋子要裝多少公斤的米？

14. 小包的米重1公斤200公克，大包的米重2公斤500公克，小包和大包的米各一包共重多少公斤多少公克？用直式做做看。

19. 一個空箱子重250公克，把2公斤400公克重的書裝進箱子裡，箱子裝書後重多少公斤多少公克？用直式做做看。

數學補充2-9

1. 媽媽左手提著重 2 公斤 300 公克的東西，右手提著重 3 公斤 350 公克的東西，兩隻手共提了多少公斤多少公克重的東西？用直式做做看。
2. 小米利用假日整理房間，他先搬了 3 公斤 400 公克的書，又搬了 4 公斤 200 公克的書，他共搬了多少公斤多少公克的書？用直式做做看。
3. 貓咪剛出生時的體重是 360 公克，經過 3 個月體重增加 1 公斤 40 公克，貓咪 3 個月大時的體重是多少公斤多少公克？用直式做做看。
4. 弟弟的體重是 32 公斤 500 公克，哥哥的體重比弟弟的體重大 9 公斤，哥哥的體重是多少？用直式做做看。
5. 小兔子的體重是 1 公斤 470 公克，小狗的體重是 4 公斤 700 公克，兩隻小動物的體重相差多少公斤多少公克？用直式做做看。
6. 小丸子的書包沒裝東西時重 1 公斤 50 公克，裝了一些書後書包重 1 公斤 900 公克，裝進去的書有多重？用直式做做看。
7. 一包米重 2 公斤 500 公克，煮飯用去一些後，還剩下 1 公斤 350 公克，煮飯用去多少公斤多少公克的米？用直式做做看。
8. 班上的廢紙重 6 公斤 600 公克，資源回收車今天先運走 4 公斤 230 公克，班上還剩下多少公斤多少公克的廢紙？用直式做做看。
9. 小狗現在的體重是 5 公斤 700 公克，剛出生時的體重是 550 公克，小狗從出生到現在，體重增加了多少公斤多少公克？用直式做做看。
10. 一包糖重 1 公斤 800 公克，煮一大鍋綠豆湯用去 1 公斤 350 公克，剩下的糖有多重？用直式做做看。
11. 一個積木重 150 公克，6 個積木有多重？
12. 一盒咖哩塊重 250 公克，5 盒咖哩塊重多少公斤多少公克？

數學補充2-10

1. 一包米重 600 公克，8 包米重多少公斤多少公克？
2. 一個積木重 150 公克，3 個積木的重量比 400 公克重多少？
3. 一瓶牛奶重 400 公克，9 瓶牛奶的重量比 4 公斤輕多少？
4. 大包的糖果重 750 公克，小包的糖果重 280 公克，2 包大包的糖果比 2 包小包的糖果重多少公克？
5. 60 公斤的鹽，每 10 公斤裝成一袋，共可裝成幾袋？
6. 8 本一樣的書共重 16 公斤，一本書有多重？
7. 5 籃一樣重的蘋果共重 25 公斤，一籃蘋果有多重？
8. 12 公斤的綠豆平分裝成 6 包，每包要裝幾公斤的綠豆？
9. 45 公斤的米平分裝成 5 包，一包米的重量比 3 公斤的西瓜重多少？
10. 20 公斤的麵粉平分裝成 4 包，一包麵粉的重量比 2 公斤的米重多少？
11. 7 公斤 + 1 公斤 520 公克
12. 4 公斤 120 公克 + 180 公克
13. 8 公斤 950 公克 - 5 公斤 700 公克
14. 7 公斤 620 公克 - 3 公斤 240 公克
15. 2 公斤 200 公克 + 1 公斤 600 公克
16. 4 公斤 340 公克 + 5 公斤 620 公克
17. 4 公斤 400 公克 - 2 公斤 120 公克