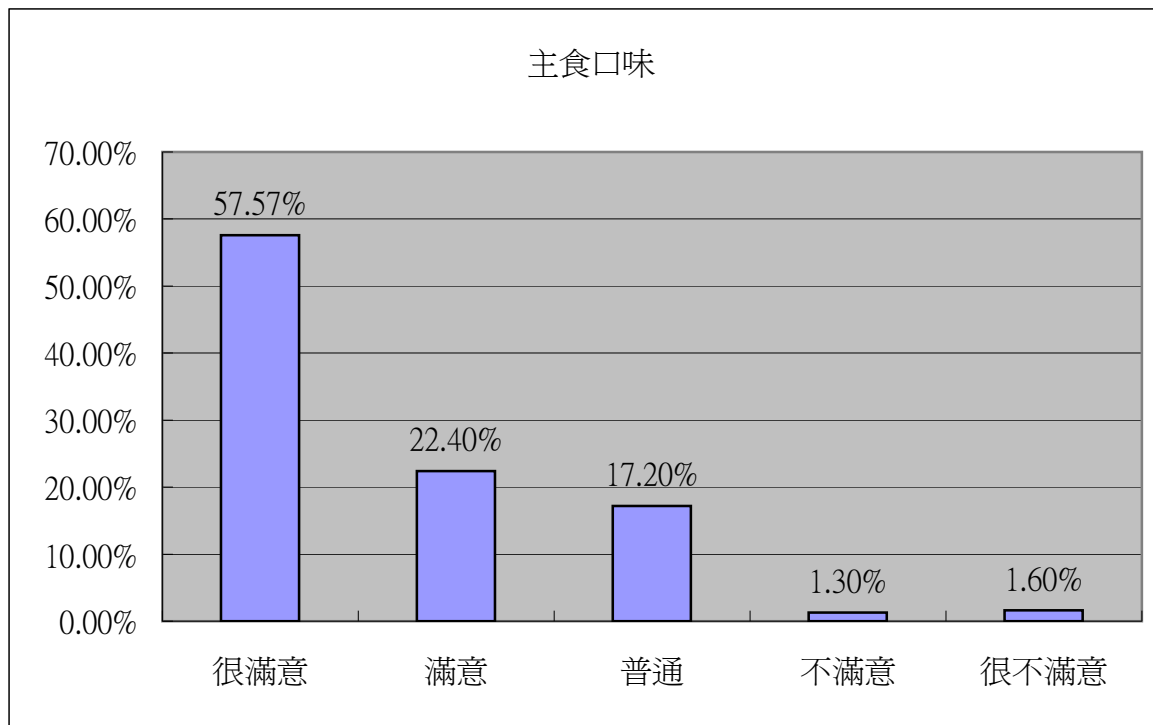


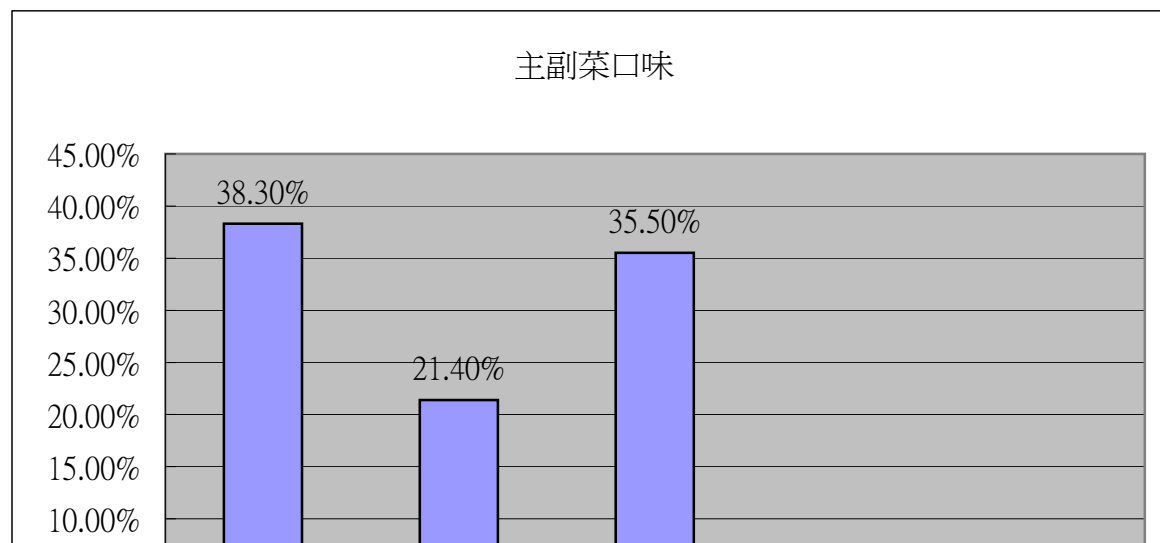
	很滿意	滿意	普通	不滿意	很不滿意
1. 主食口味	57.57%	22.40%	17.20%	1.30%	1.60%

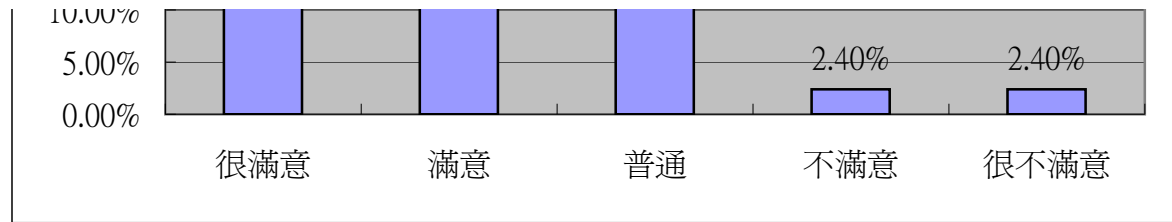
100



	很满意	满意	普通	不满意	很不满意
2. 主副菜口味	38.30%	21.40%	35.50%	2.40%	2.40%

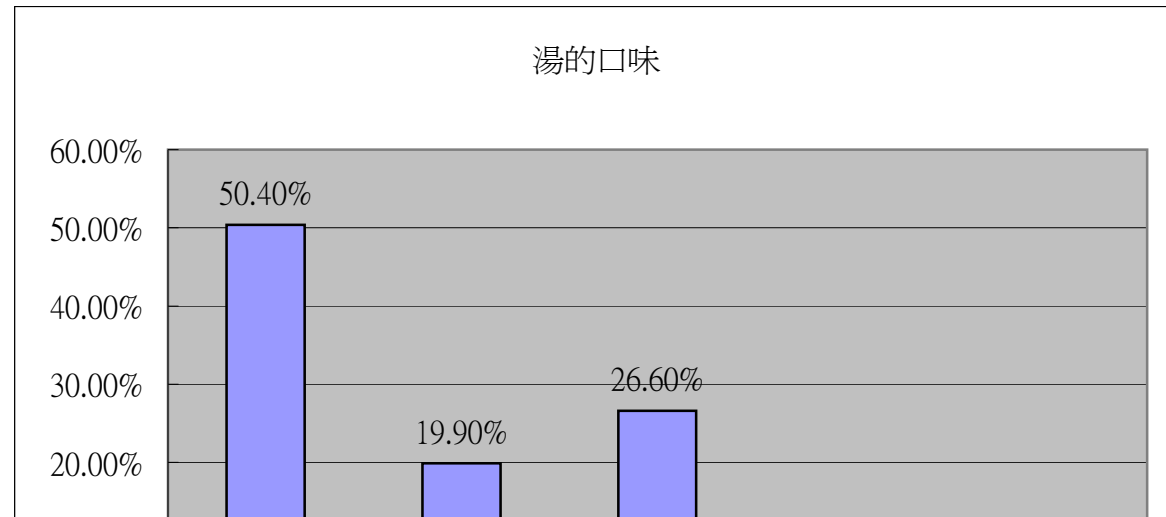
99.9

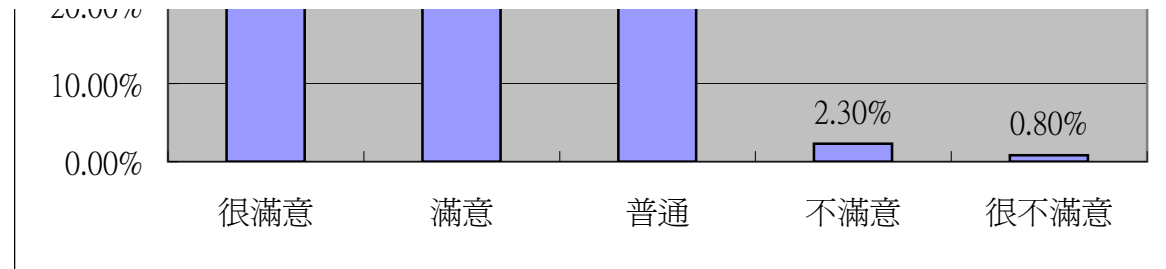




	很滿意	滿意	普通	不滿意	很不滿意
3. 湯的口味	50.40%	19.90%	26.60%	2.30%	0.80%

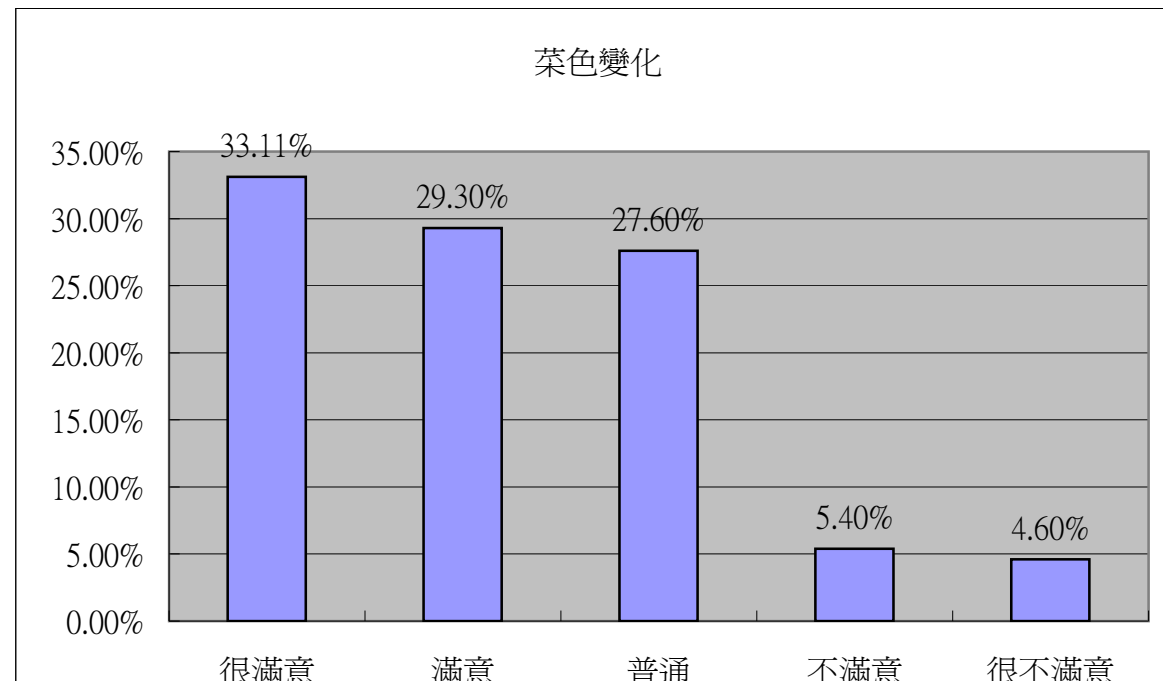
98.1





	很滿意	滿意	普通	不滿意	很不滿意
4. 菜色變化	33.11%	29.30%	27.60%	5.40%	4.60%

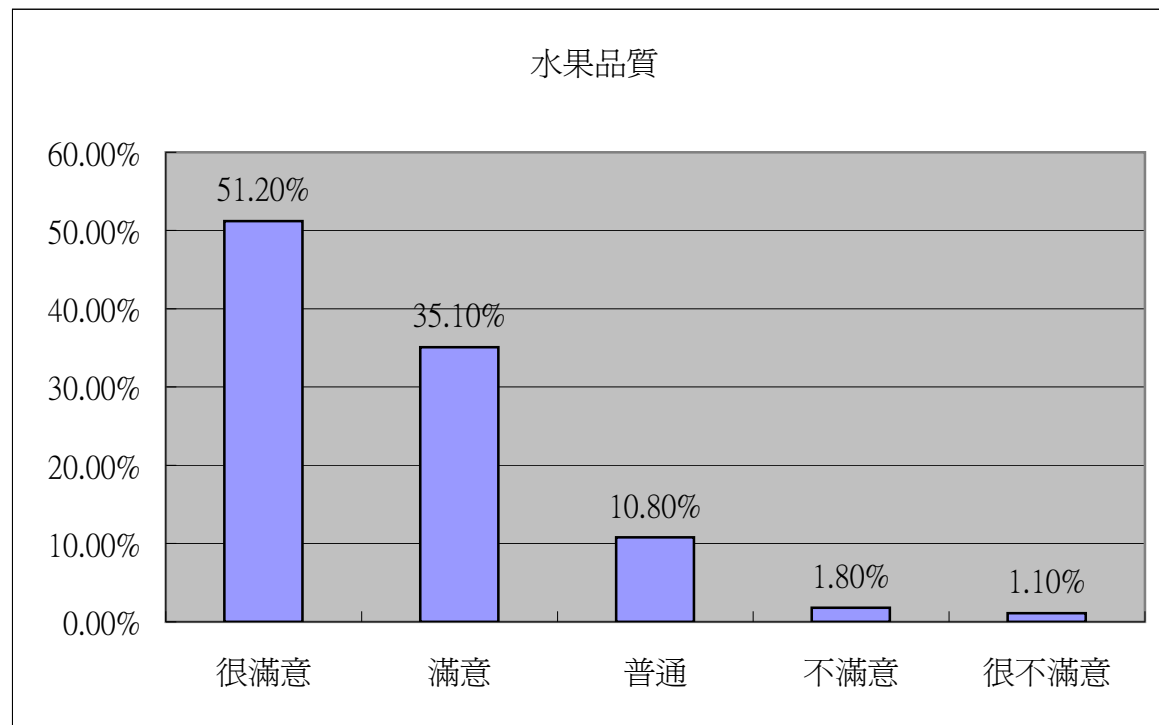
98.6



很滿意 滿意 普通 不滿意 很不滿意

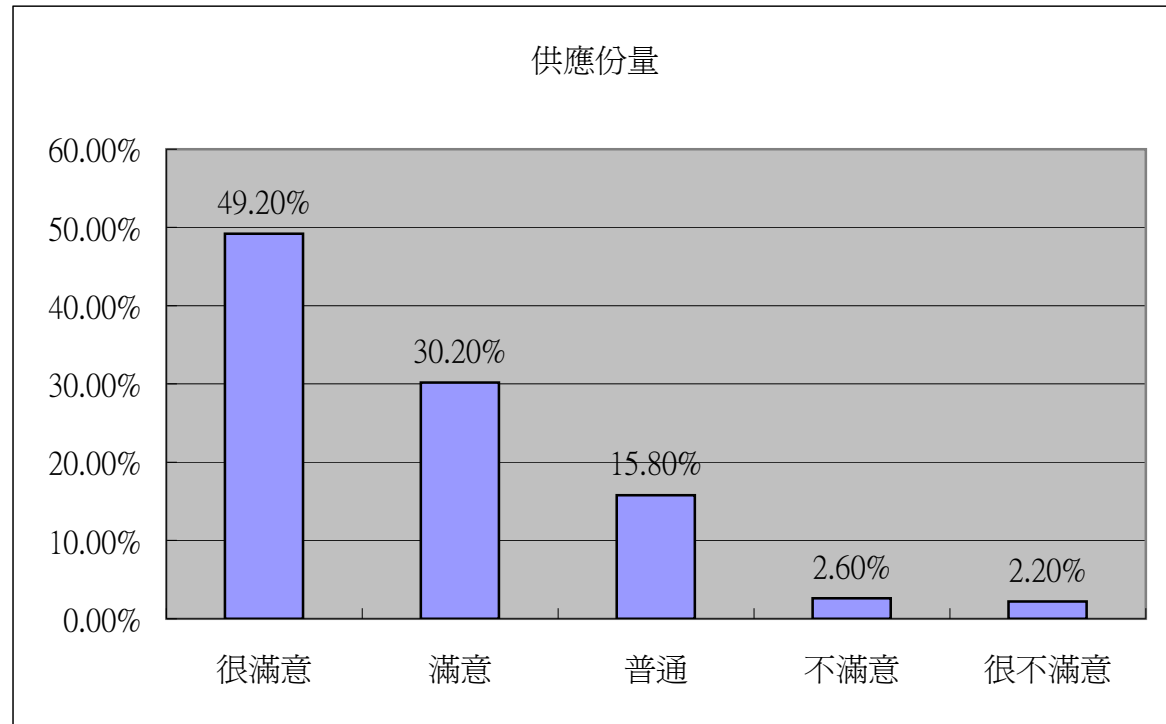
	很滿意	滿意	普通	不滿意	很不滿意
5. 水果品質	51.20%	35.10%	10.80%	1.80%	1.10%

99.6



	很滿意	滿意	普通	不滿意	很不滿意
6. 供應份量	49.20%	30.20%	15.80%	2.60%	2.20%

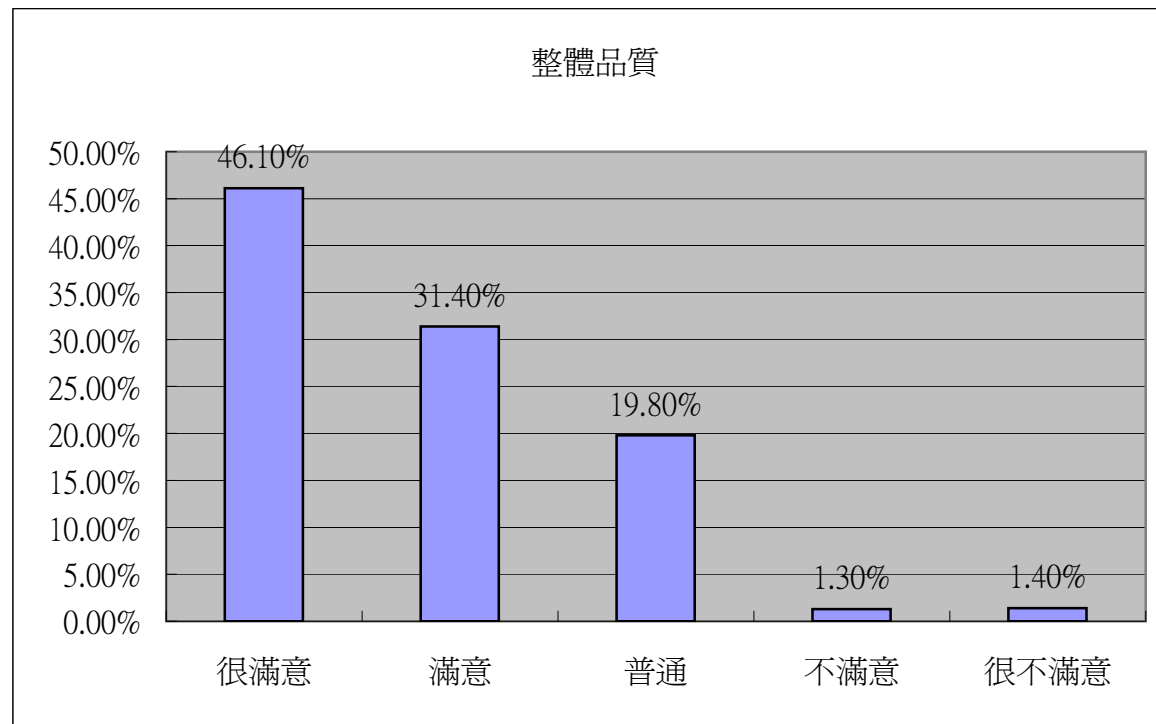
99.4



很滿意	滿意	普通	不滿意	很不滿意
-----	----	----	-----	------

7. 整體品質	46.10%	31.40%	19.80%	1.30%	1.40%
---------	--------	--------	--------	-------	-------

99.3



很滿意	滿意	普通	不滿意	很不滿意
-----	----	----	-----	------

8. 每月二蔬食	33.80%	25.80%	31.60%	4.60%	4.20%	99.4
----------	--------	--------	--------	-------	-------	------

