

# 讓愛飛揚 你可以再靠近一點

## 學習障礙篇



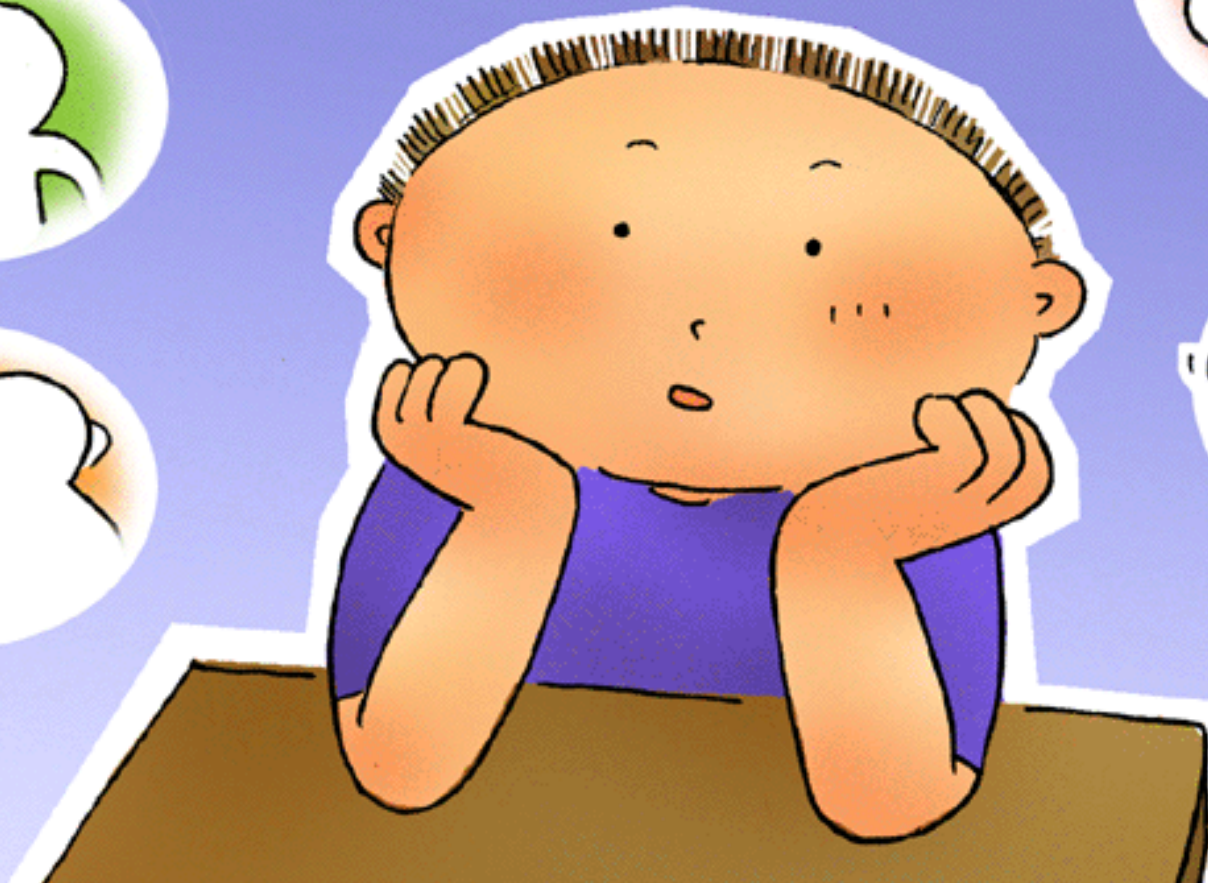
# 我不瞭解你為什麼生氣

Created by Neevia docuPrinter trial version



學障學生腦部受損，理解困難，視、聽的區辨能力差，常有聽沒有懂，不易察覺別人的情緒，和他人相處上顯得冷漠、被動、容易被誤解、常處挫折中。同學可以主動把不愉快的原因告訴他。

# 我用心學還是學不來



有些學障學生很聰明，但在聽、說、讀、寫、推理、運算的學習上，會出現一項或多項的學習困難，雖然花了很多時間，仍常顯得混亂無頭緒。

# 我有看沒有懂

Created by Nevidia docuPrinter trial version



閱讀困難的學障學生，閱讀時常有省略、贅字、替換、次序顛倒、念錯字、緩慢不流暢、無法找出文章情節前後關係及重點的障礙。

# 我寫字有困難

Created by Neevia docuPrinter trial version



書寫困難的學障學生，手眼協調差、寫字容易出現左右上下顛倒、字體比例錯誤、外型不易辨識、空間安排不佳及文字表達困難等現象。

# 看到數字我就頭大

Created by Neevia docuPrinter trial version

4

6

7

5

2

3

1



數學學障學生對數學相關的符號辨識、空間、序列、順序概念、文字閱讀、記憶、處理速度、問題解決等感到困難。

# 我需要鼓勵

Created by Neevia docuPrinter trial version



學障學生因為學習速度、行動較緩慢，面對自己的障礙時，會害怕、擔心別人嘲笑。參與活動時會顯得被動、焦慮。請鼓勵他多參加班級活動、建立學習自信。

# 我需要簡短的指令



學障學生在訊息處理速度上比較慢、記憶短暫、方向的區辨有困難，當交代事項如字句較長時容易混亂，很難遵循指示行動。



# 我需要『關鍵字』提示

Created by Neevia docuPrinter trial version



學障學生如能掌握文章的關鍵字時，可以很快理解內容，上課可以給予重點提示或運用適當的教學策略，考試、作業可以採用報讀或替代書寫。

# 對不起，我不是故意的



學障學生因為音韻辨識差、語言發展遲鈍、文法、字形錯誤、字彙學習困難、聽覺理解能力弱，不能在適當情境表達自己的想法，常造成溝通困難。

# 感謝有你



學障學生的表達、書寫能力明顯偏弱，並不是他不懂，只是他需要比一般同學花更多精力、時間，才能把所學到的說出、寫出。他們內心也渴望能獲得友誼，但不知如何表達，請同學多體諒、包容，耐心地與他們相處。

# 相關網站

網站名稱	網址
中華民國學習障礙協會	<a href="http://www.dale.nhctc.edu.tw/ald/">http://www.dale.nhctc.edu.tw/ald/</a>
有愛無礙（學障／情障互動網站）	<a href="http://www.dale.nhctc.edu.tw/">http://www.dale.nhctc.edu.tw/</a>
我把聰明藏起來了--學習障礙	<a href="http://www.contest.edu.tw/86/4/ld/main.html">http://www.contest.edu.tw/86/4/ld/main.html</a>
李俊仁的閱讀障礙研究	<a href="http://daisy.ym.edu.tw/~jrlee/index.htm">http://daisy.ym.edu.tw/~jrlee/index.htm</a>
洪儷瑜的世界	<a href="http://web.cc.ntnu.edu.tw/~t14010/">http://web.cc.ntnu.edu.tw/~t14010/</a>
財團法人劉氏社會福利基金會	<a href="http://www.liu-child.org.tw/">http://www.liu-child.org.tw/</a>
董曉青眼科診所	<a href="http://www.taconet.com.tw/donsc/">http://www.taconet.com.tw/donsc/</a>
臺北市學習障礙者家長協會	<a href="http://spec2.ckjhs.tyc.edu.tw/hung/tpld.htm">http://spec2.ckjhs.tyc.edu.tw/hung/tpld.htm</a>
學障學障—學習障礙與學習保障	<a href="http://psyultra.psy.ccu.edu.tw/learning/">http://psyultra.psy.ccu.edu.tw/learning/</a>
學習障礙(國立教育資料館)	<a href="http://192.192.169.101/longlife/newsite/body.htm">http://192.192.169.101/longlife/newsite/body.htm</a>

# 讓愛飛揚 你可以再靠近一點

## 臺北市特殊教育校園融合

出版者：臺北市政府教育局

發行人：李錫津

編審指導：康宗虎 陳益興 鄭東瀛 樊有譽 王廷峰 楊麗珍 蔡佩仔  
丁亞雯 陳偉泓 徐仁美

聽障者聲暉協會李美玲

視障者家長協會王晴紋

自閉症教育協會潘兆萍

學障者家長協會郭馨美

智障者家長協會鄭宗盛

腦性麻痺協會包崇敏

赤子心教育基金會辜玲玲

執行編輯：蔡瑞美 劉娟芳 劉貞宜 張馨仁 許秀英

美術編輯：吳欣致

承辦單位：臺北市立中山女子高級中學

出版日期：中華民國九十一年七月