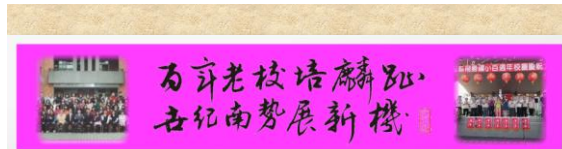




桃園縣平鎮市南勢國民小學

桃園縣平鎮市南勢國小101學年度校務評鑑

竭誠歡迎評鑑委員蒞校指導



校務評鑑簡報



報告人: 校長 劉雲傑

簡報大綱

- 南勢簡介
- 學校經營思維
- 學校願景理想圖像
- 學校課程架構
- 學校經營策略
- 一、行政支援
- 二、教師專業
- 三、優質校園
- 四、課程與教學
- 五、資源整合
- 殊榮特耀
- 學校行銷



南勢簡介

1912年1月26日南勢國民小學獲准正式於平鎮設立，遂成為平鎮市的第一所學校。南勢分校設立之初，招收男生64名，女生6名共計70名新生，歷經百年歷史的歲月，日治時期、光復初期、分校獨立改制、九年國教，到今日的十二年國教，至今有60班的規模，教職員約100人。

學生人數約為1785人，校友95屆，人數約為二萬，面臨少子化的挑戰，學校仍呈現欣欣向榮、蓬勃發展。

在地方仕紳、政府機關戮力協商、爭取建設、師生坐擁頂級學校環境，包括南勢、健康、感恩、積極、創新等嶄新校舍，以及美感角落、生態綠廊、文化駐點等優質校園。

校地面積	25,520平方公尺		
飲料與班級	普通班、特教班及的雅園		
現有班級數	普通班	58班	1745人
	特教班	1班	10人
	幼兒園	1班	30人
	小計	60班	1785人
教師(含校長)	95人	代理、鐘點教師	13人
		員工	8人
小計	1901人		

學校經營思維

美國著名的教育哲學家杜威認為：「人們所擁有的知識、信念與行為，都是被外在環境所建構出來的。想要改變一個人，必須先改變環境。環境改變了，人也就被改變了」。個人的價值觀一旦形成要其改變談何容易，尤其不正確的道德價值判斷對社會的影響甚鉅。除非個人在成長的過程中遇有「環境倫理」的陶冶與啟迪，其價值觀才有可能改變。

環境教育哲學思維的導引
 以成【環境倫理】、幸福價值【環境倫理】

轉化為南勢教育願景
 【健康、感恩、積極、創新】

發展成學校願景理想圖像

學校願景理想圖像

一、理想目標：
 愛與祥和幸福南勢
 打造一所孩子喜歡上學，使其具備未來競爭力
 的學校，並陶冶學生健康、感恩、積極、創新
 的公民素質。

二、經營面向
 行政支援-和諧、親切、支持，重視服務效能；
 教師專業-熱心、用心、愛心，精進認真教學；
 優質校園-重視安全、友善、健康、永續環境；
 資源整合-外部資源導入，延伸師生教學範圍。

三、課程與教學
 (一)核心規劃
 品格力、閱讀力、體能強健、藝術欣賞
 (二)延伸課程
 環境教育校本課程、多元社團潛能探索

四、厚植學力
 主動探索、合作學習、獨立思考、問題解決、
 表達溝通、資訊應用



一、行政支援：學校政策決定民主化，營造溫馨和諧校園文化。

(一)每週召開**行政會議、處室會議**促進教學支援與問題解決之橫向連結。
 (二)每週召開**兩次夕會**宣達教育政策與推動校務發展。
 (三)每月召開**教師會議**(含校務會議)，教學經驗分享與興革作法之意見交流(續經讀報教育、英語教育、品格教育、環境教育等)
 (四)定期召開**學年會議**，充分了解教師教學需求，採納適切可行之作法(如讀報教育、校園解說策略)。
 (五)定期召開**備課會議、課發會議、校本課程研發會議**、研擬校本課程與延伸課程(如戶外校外教學、校園解說課程、百週年校慶系列活動課程等)
 (六)提供**線上服務系統**，以有效率的滿足各項教學需求。(成績處理與輔導紀錄、校內各項比賽、徵稿、調查、報修系統等)
 (七)成立**資源班與認輔制度**，進行學生個別是性化教學與輔導，並**減輕教師教學負擔**。
 (八)其他依法令召開相關會議，以利校務推動。 **學校經營策略**



二、教師專業：營造內部「知識分享」與「認真教學」的教師文化，以建立學校優質的品牌。

教師成長研習

- 共同研習
- 分組研習
- 教師自主研習

教師專業對話

- 學年會議
- 領域會議
- 教師會議
- 新進教師座談

教學演示觀摩

- MOD教學演示觀摩
- 現場教學演示觀摩

學校經營策略





三、優質校園:實踐「No Child Left Inside」的理念

No Child Left Inside



強調環境即是教材、教學利用環境—校園是最優質的教具。

學校經營策略

三、優質校園:強調環境即是教材、教學利用環境—校園是最優質的教具

(一)生態棲地-善用既有場域
牆上樹/蕨類生態園區/迎風蝶園/桂花香籬/台灣樂樹籬

(二)永續設施-利用永續工法
可愛動物區/ MIT植物山丘/開心農場/蛙蛙井/綠能雨撲滿/綠屋回收室/枯枝落葉的家/廚餘黃金屋/風光小站/幸福許願池

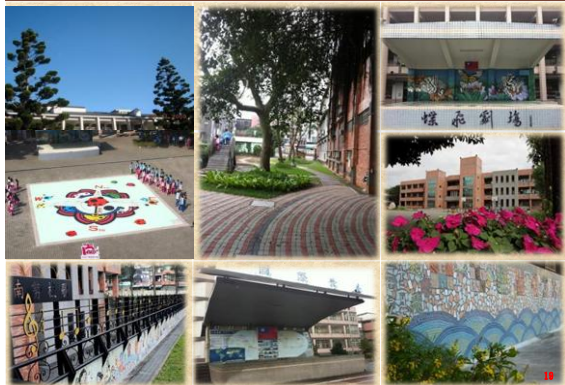
(三)文化駐點-傳遞優良傳統
鳥居校門/百年榕樹戶外教室/兒時記憶/人傑地靈/百歲園/春風化雨/校園伺衛

(四)美感角落-校園美學課程化
樂譜欄杆/人影日暮/國際舞台/蝶飛劇場/感恩馬賽克/校舍書法命名

學校經營策略



美感角落-校園美學課程化



樂譜欄杆 感恩牆



文化美學 人文素養

蛙蛙井



校園趣味化 吸引學生駐足 愛上學校

兒時記憶

人影日晷



多元巧思 創新設計 活化教學

蕨類生態教學區



土地透水透氣 友善大地 空間活化

開心農場

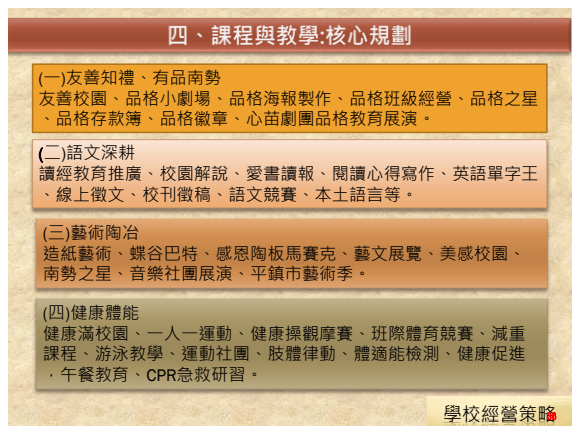
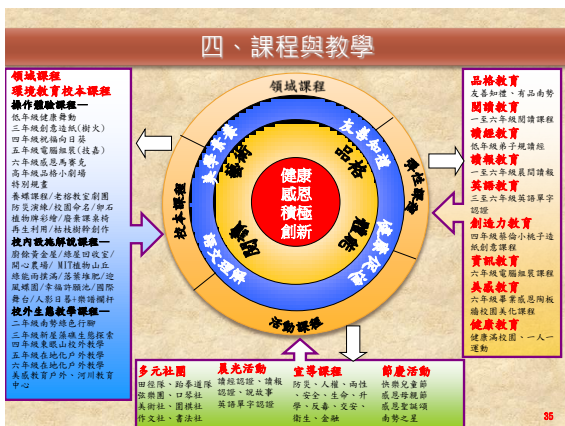
枯枝落葉的家



取之自然 用之自然 取之不盡 用之不竭

廚餘黃金屋





四、課程與教學:延伸課程

(一)環境教育校本課程

- 1.操作體驗-強調做中學，在真實的環境學習
- 2.校園解說-利用空間規劃的設施進行教學活動設計
- 3.校外教學-與外部資源結為夥伴關係，延伸學習範圍。

(二)多元社團潛能探索
開展學生多元學習的興趣，培養主動學習的意願與態度。

(三)特別企劃
辦理“愛與祥和幸福南勢”一百週年校慶系列活動。

學校經營策略

四、環境教育校本課程:實踐「No Child Left Inside」的理念



No Child Left Inside



強調感官體驗、主動探索、合作學習、解決問題的經驗。



強調要在真實的環境中，進行環境知識、態度、技能的教育。

學校經營策略

No Child Left Inside的課程特質與好處



動手體驗==動手操作，做中學學習，增加趣味便，變化學習方式，有利於學習專注。



主動探索==真實經驗，滿足學生好奇心，增進班級學習風氣。



合作學習==師生合作，相互支持，增進師生良性互動，有利於班級經營。



解決問題==學習過程，腦力激盪，克服困難，凝聚班級向心力。

環境教育校本課程

全校校園解說-利用空間規劃的設施進行教學活動設計。

- 綠屋回收屋、枯枝落葉的家-一年級課程
- 廚餘黃金屋、開心農場-二年級課程
- MIT台灣原生植物、人影日晷、樂譜欄杆-二年級課程
- 迎風蝶園、幸福許願池-四年級課程
- 國際舞台、綠能與撲滿-五年級課程

年級班群操作體驗-強調做中學，在真實的環境中學習。

高年級品格劇場、中高年級品格海報、一、二年級健康舞動、三年級造紙課程、四年級向日葵課程、五年級電腦組裝課程、六年級感恩牆課程、其他。

年級班群校外教學-與外部資源結為夥伴關係，延伸學習範圍。

二年級綠色行腳、三年級新屋藻礁、四年級東眼山、五年級國際體驗、六年級生態旅遊、班群河川中心與美感戶外教學等。



幸福許願池



校園解說 環境關懷 綠屋回收屋

同儕合作 相互學習 有助於良好的班級經營



廚餘黃金屋



全校校園解說 開心農場



綠能與撲滿



全校校園解說



MIT台灣原生植物



枯枝落葉的家

人影日晷 全校校園解說 樂譜欄杆

校園解說 環境關懷

國際舞台 主動探索樂於學習

四年級造紙課程 六年級電腦組裝課程

年級操作體驗

動手操作 真實體驗 享受學習過程中的樂趣

六年級感恩牆課程 四年級種植向日葵課程

年級操作體驗

合作協力 相互學習 增進良好的人際互動

一二年級健康舞動課程

年級操作體驗

健康活力 增進良好的人際互動

高年級品格小劇場 班群操作體驗 南勢之星

品格小劇場

團隊合作 緊密相連 有助於良好的班級經營

高年級校慶造型進場 班級成語行動劇場

校慶許願竹 校慶蝶谷巴特手工感恩袋

年級操作體驗

動手製作 表達真心 體驗滿懷感恩的心情



真實環境 親身體驗 關心校園 是最好的品格教材



細膩探索觀察 激發孩子的好奇心與學習興趣



資源利用 友善環境 動手實踐 身體力行



親身動手 勞動勤快 愛校愛物 奠定品格素養



年級校外教學 延伸教學範圍 豐富學習內涵 增進鄉土情懷



在真實環境中 了解環境 珍愛環境 保護環境



五年級英語村體驗

校慶踩街伯公巡禮

年級校外教學

多元文化環境洗禮 國際理解與鄉土情懷



搶救老樹 珍惜生命

在真實的環境中、了解環境的問題，喚起環境意識



校園命名 環境關懷

在真實的環境中，學習關注週遭的人事物，涵養環境關懷



主題解說 環境理解

在真實的環境中，探索知識、培養技能、建立自信



CPR、防災體驗活動

要在真實的環境中，體驗危機感，建立危機意識

四、課程與教學:多元社團潛能探索

	口琴社		籃球隊
	弦樂團		田徑隊
	作文班		少林拳社
	書法班		跆拳道
	美術班		扯鈴社
	創藝黏土社		英語熱舞社
	創意科學社		羽球社
	電腦創作社		直排輪社

四、課程與教學:特別企劃百週年校慶系列活動

- 1.南勢一百 倒數迎接
- 2.美感校園命名 妝點校園加
- 3.百週年校慶LOGO暨主題標語徵選
- 4.蝶谷巴特手工提袋獻師禮
- 5.感恩馬賽克 幸福滿校園
- 6.樹己樹人樹百年 校友捐贈百歲園
- 7.百週年校慶地標-人影日晷
- 8.百年老榕祈福樹 幸福南勢許願竹
- 9.美哉南勢 畫我校園
- 10.母校恆久遠 師恩永留傳
- 11.古今印象 流金歲月百年校慶典藏藝文聯展
- 12.南勢伯公巡禮 校慶踩街祈福
- 13.愛與祥和 幸福南勢 歡欣鼓舞"Fun" 校慶

61

五、資源整合：與外部社區產業、民間機構以及學術團體，保持緊密的夥伴關係，以利資源分享與教育延伸。

(一)政府機關

林務局東眼山自然教育中心/桃園縣政府老街溪河川教育中心/平鎮市農會/市公所清潔隊/平鎮分局/平鎮消防隊

(二)學術機關

新竹教育大學微觀教室/開南大學能源教育課程/中央大學大氣科學課程/元智大學科學教育中心/中原大學特殊教育/中央大學崇德青年志工社/

(三)民間團體

親子觀星學會觀星課程/荒野保護協會環境解說課程/福智文教基金會有機健康課程/南勢校友會/平鎮市文化觀光協會導覽解說/桃園縣環境保護協會/平南同際會/南山福德祠/家長會/志工隊/心苗媽媽劇團

(四)企業組織

福田樹木保育基金會救治老樹/枝嘉教育基金會電腦組裝與雲端科技課程/宏達文教基金會品格實踐課程/廣達文教基金會導覽解說課程/志超科技永續校園改造/慶新醫院衛教講座/樹火基金會造紙課程/華南銀行金融課程/大紀元時報/許潮英文教基金會

62

特殊榮耀

- 榮獲101年度教育部品格教育特色學校
- 午餐評鑑績優學校
- 健康促進績優學校
- 友善校園績優學校
- 幼稚園客語生活學校連年績優
- 行政院基層站積分設置成立成效卓越
- 運動社團包括籃球社、武術社、扯鈴社、跆拳道、田徑社、直排輪社等屢獲縣級以上比賽優勝
- 藝文社團包括口琴樂團、書法社、作文社、美術社等屢獲縣級以上比賽優勝

63

行銷學校優質品質

- 一、校刊報導
- 二、校誌編輯
- 三、媒體行銷

- 南勢國小百年校慶 師生祈福踩街(聯合報)
- 平鎮市南勢國小 種向日葵當畢業禮(聯合報、南桃園)
- 南勢國小綠廊規劃結合生態教育(大紀元)
- 「永續、健康、親自然」南勢生態文化綠廊(楊梅地方報導)
- 人影日晷亮眼 南勢國小慶百歲(聯合報)
- 人影日晷建置 南勢國小體驗科學奧妙(聯合報)
- 南勢國小百年校慶瘋創意(聯合報)
- 南勢國小志工媽媽 組心苗劇團(聯合報)
- 尊重生命搶救老樹(聯合報、大紀元)
- 多元科教 組裝電腦(聯合報)
- 英語單字按按按(聯合報)
- 歡笑中建立品格(聯合報)

64

各級政府機關委託專案計畫

- 教育部攜手計畫/
- 教育部火炬計畫/
- 桃園縣政府校地(活動中心)價購/
- 桃園縣創造力教育/
- 桃園縣國際教育learn /
- 桃園縣推廣環境教育輔導團相關推廣計畫/
- 桃園縣輔導學分班/桃園縣英語學分班/
- 桃園縣建築物公共安全檢查簽證及申報/
- 平鎮市環境教育教材徵集與資源調查計畫/
- 平鎮市環境教育亮點計畫/

65

真心感謝 評鑑委員蒞校指導

您的專業意見
將使南勢更臻完善

您的寶貴建議
定讓南勢更上層樓



矗立高舉南洋衫
象徵南勢積極進取 奮發向上的精神

66